

COMUNI DEL MUGELLO
 Sindaco del Comune di Barberino di Mugello
 Sindaco del Comune di Borgo San Lorenzo - Presidente dell'Unione Montana dei Comuni del Mugello
 Sindaco del Comune di Casole Val di Pesa
 Sindaco del Comune di Dicomano
 Sindaco del Comune di Fiesole
 Sindaco del Comune di Marradi
 Sindaco del Comune di Palazzo San Leo
 Sindaco del Comune di Scappato - San Piero
 Sindaco del Comune di Vicchio

UNIONE MONTANA DEI COMUNI DEL MUGELLO
 Dirigente del servizio economia, ambiente, territorio e foreste
 Responsabili del procedimento
 Giuseppe Rossi

UFFICIO UNICO DI PIANO
 Comune di Barberino di Mugello
 Via S. Pietro 11 - 51011 Barberino di Mugello (AR)
 Tel. 0577/3081 - Fax 0577/308100
 E-mail: uff.unico@comune.barberino-mugello.ar.it

PROFESSIONISTI ESTERNE
Coordinamento generale
 Aspetti urbanistici
 Giordano Ciolfi
 Marina Cini
 Silvia Manfredi
 Marco Sangalli
 Aspetti paesaggistici
 PIRASIA GIOVANNI (Studio associato)
 Aspetti socio-economici
 Università del Mugello - Dipartimento di Economia
 Università di Firenze - Dipartimento di Economia
 Università di Firenze - Dipartimento di Economia
 Università di Firenze - Dipartimento di Economia
 Aspetti archeologici
 Università del Mugello
 Aspetti forestali
 Università del Mugello
 Aspetti geologici e sismici
 Università del Mugello - Dipartimento di Geologia
 Università del Mugello - Dipartimento di Geologia
 Aspetti storici
 Università del Mugello - Dipartimento di Storia
 Università del Mugello - Dipartimento di Storia
Valutazione Ambientale Strategica
 Università del Mugello - Dipartimento di Geologia
Comunicazione partecipativa
 Università del Mugello
Aspetti giuridico-amministrativi
 Università del Mugello
Aspetti economici del territorio
 Università del Mugello
Aspetti del sistema della mobilità
 Università del Mugello
Valutabilità Sismica
 Università del Mugello
Pubblicazione S.U.T.
 Università del Mugello

PIANO STRUTTURALE INTERCOMUNALE
MUGELLO

B. aspetti geologici, idraulici e sismici

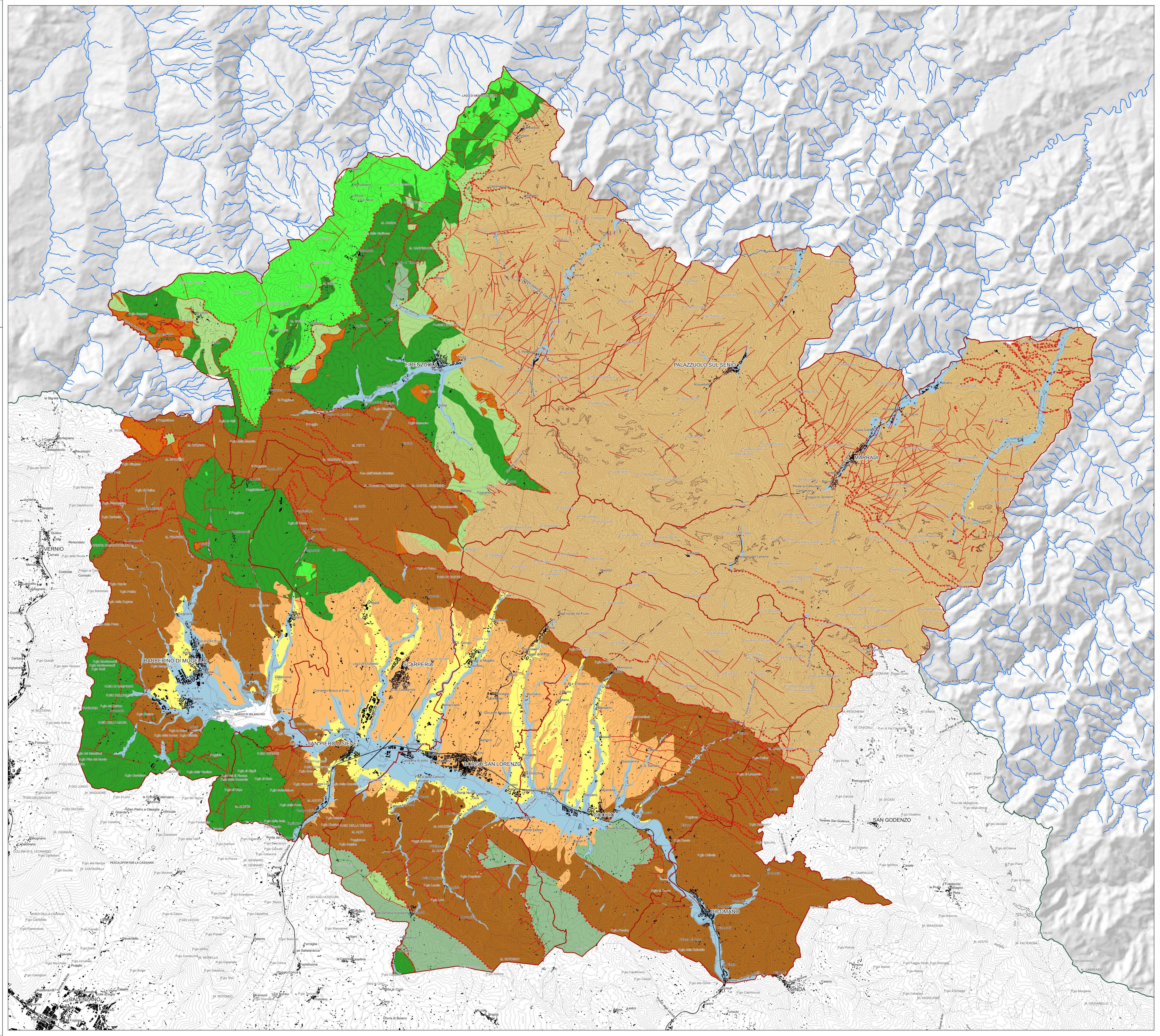
Elaborato: **QC.B01**

Scala: 1:50.000

Data: 12/2018

CARTA GEOLOGICA

Data di adozione:
 Data di approvazione:



- Unità geologiche**
- do - Depositi olocenici**
Depositi alluvionali recenti e attuali, in parte terrazzati, costituiti da limi argillosi, sabbie e ghiaie
 - dpms - Depositi del Pleistocene medio-superiore**
*Depositi fluvio-lacustri in genere organizzati in terrazzi, costituiti da limi argillosi, sabbie e ghiaie
 Depositi paludosi e di colmata*
 - dcrv - Depositi continentali ruscini e villafranchiani**
Depositi lacustri e fluvio-lacustri costituiti da alternanze di argille limoso-sabbiose, calcinacci e conglomerati, sabbie argillose-breccie, limi sabbiosi
 - se - Successione egligure**
Breccie multicolori sudorali con matrici che variano dalla alterazione di argille al dol gesso al teraso, clasti di argilla poltica, calcinacci ed arenarie provenienti dalle unità liguri esterne
 - ug - Unità di M. Gottero**
*Unità tettonica del DOMINIO LIGURE INTERNO:
 Argille a Palombini
 Calcari a capinelle
 Torbido arenaceo siliceobitiche
 Breccie orfetiche*
 - umm - Unità di M. Morello, Unità di S. Fiora, Unità del Casio, Unità dell'Antola**
*Unità tettoniche del DOMINIO LIGURE ESTERNO:
 Flysch turbiditi carbonatici e siliceobitici alternati a peliti
 Argille e argille
 Olistostromi e breccie orfetiche*
 - utc - Unità di Canetolo**
*Unità tettonica del DOMINIO SUBLIGURE:
 Arenarie e calcinacci di Monte Senario e di Pente Bratica
 Argille e calcari di Canetolo*
 - dum - Dominio Umbro-marchigiano**
Alternanze di arenarie turbiditiche siliceobitiche, da grossolane a fini, siltiti e marne in strati da sottili a medio spessi, con argilla A/P e mediamente sabbiose micclitiche dei vari membri e illitici. Vi sono intercali anche orizzonti e strati ad alta composizione in silice e carbonatica ("colombine"), oltre a sump e livelli caudati
 - umc - Unità di M. Cervarola**
*Unità tettonica del DOMINIO TOSCANO:
 Arenarie e siltiti del Cabrona
 Marna di Vicchio e di Valere
 Arenarie del T. Corchia
 Torbido arenaceo siliceobitiche dell'Acquaro*
 - ft - Falda Toscana**
*Unità tettonica del DOMINIO TOSCANO:
 Argille di Ramello
 Marna di Marcareto e di Bagno
 Arenarie di Sordana
 Argille*
- Elementi tettonici**
- faglia
 - sovrascorrimento principale
 - sovrascorrimento di importanza minore