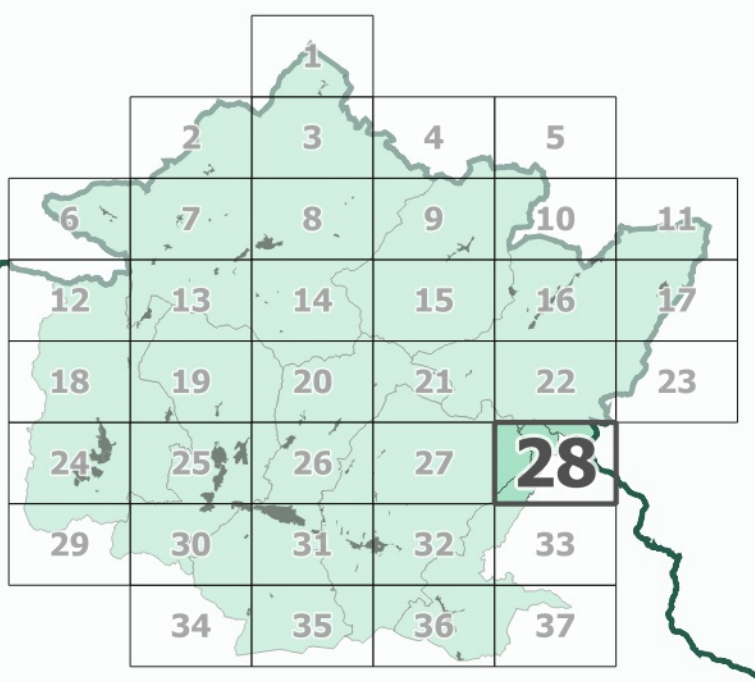


B. aspetti geologici, idraulici e sismici

Elaborato: **QC.B02**
Scala: 1:10.000
Data: 12/2018

CARTA GEOMORFOLOGICA



Data di adozione:
Data di approvazione:

FORME E PROCESSI DOVUTI ALLA GRAVITA'

Forme di denudazione

- Corona di frana attiva
- Corona di frana quiescente
- Corona di frana inattiva
- Orlo di scarpata di degradazione
- Cresta di degradazione
- Sommità della corona di frana
- Area a franosità diffusa attiva
- Area a franosità diffusa quiescente
- Area con fenomeni di solifussione e/o deformazione superficiale attiva
- Area con fenomeni di solifussione e/o deformazione superficiale quiescente

Deformazioni gravitative profonde

- Deformazione gravitativa profonda attiva
- Deformazione gravitativa profonda quiescente

Forme di accumulo e relativi depositi

- Frana di crollo attiva
- Frana di scorrimento attiva
- Frana di colamento attiva
- Frana complessa attiva
- Franosità di crollo quiescente
- Frana di scorrimento quiescente
- Frana di colamento quiescente
- Frana complessa quiescente
- Frana inattiva per scorrimento

FORME E PROCESSI DI EROSIONE IDRICA E DEL PENDIO

- Orlo di terrazzo fluviale
- Frana complessa per erosione fluviale attiva
- Frana complessa per erosione fluviale quiescente

FORME ANTROPICHE

- Orlo di scarpata antropica
- Area estrattiva

FORME STRUTTURALI

- Orlo di scarpata di faglia con incidenza morfologica
- Giacitura di strato incidente su morfologia o stabilità (scarpate in roccia a reggioggio, versanti a franapoggio)

PREDISPOSIZIONE AL DISSESTO

- Area con predisposizione al dissesto per pendenza
- Area con predisposizione al dissesto per litologia
- Area con predisposizione al dissesto per erosione precalanchiva
- Area con predisposizione al dissesto per franosità antica

ALTRE FORME

- Are collinari apparentemente stabili per copertura boschiva o roccia affiorante
- Depositi alluvionali di fondovalle
- Depositi di terrazzamento

Dissesto non cartografabile a carico di manufatti o viabilità

Coperture detritiche

Depositi eluvio-colluviali

