

PIANO STRUTTURALE INTERCOMUNALE
MUGELLO

B. aspetti geologici, idraulici e sismici

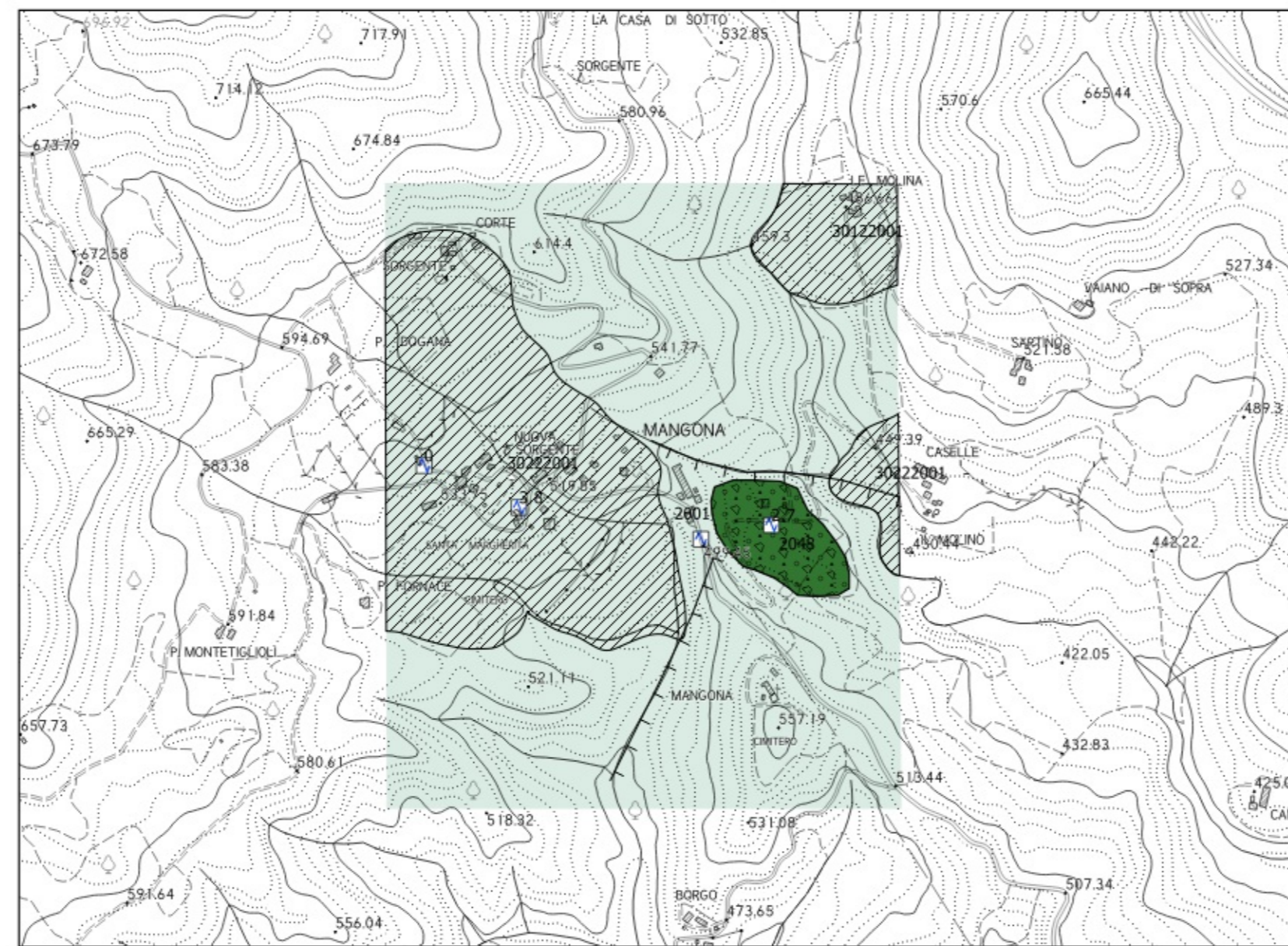
Elaborato: **QC.B06_1** Scala: **1:10.000**
Data: **12/2018**

CARTA DELLE MOPS
Barberino di Mugello

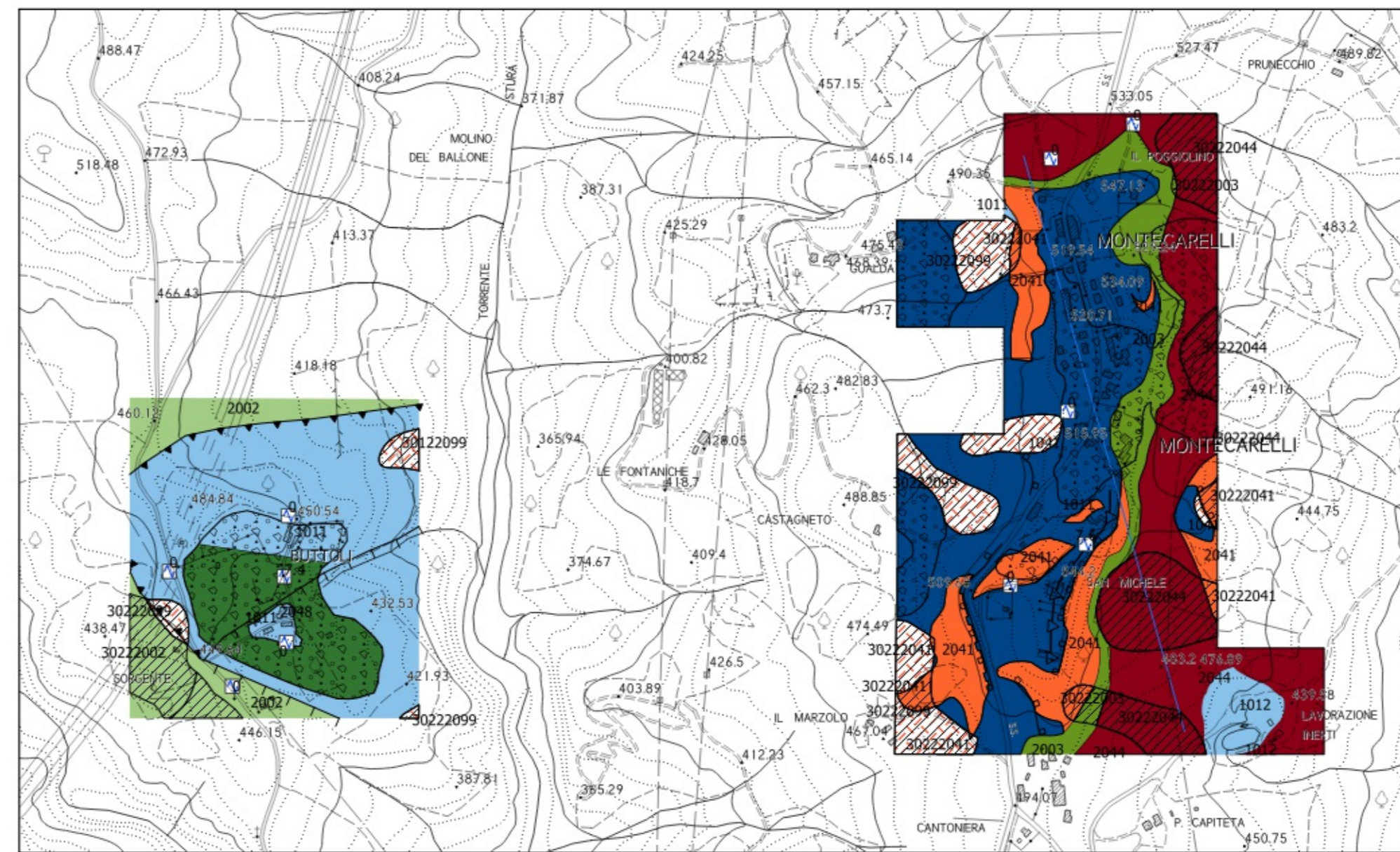
UNIONE MONTANA DEI COMUNI DEL MUGELLO
Direttore del servizio economico, ambiente, territorio e foresta: **Dino**
Responsabile del procedimento: **UFFICIO UNICO DI PIANO**

PROFESSIONALITÀ ESTERNE
Aspetti urbanistici: **Aspetti paesaggistici**
Aspetti geologici e sismici
Aspetti idraulici
Valutazione Ambientale Strategica
Conoscenza e partecipazione
Aspetti giuridici amministrativi
Aspetti energetici del territorio
Aspetti del sistema della mobilità
Valutabilità Sismica
Publicazione S.I.T.

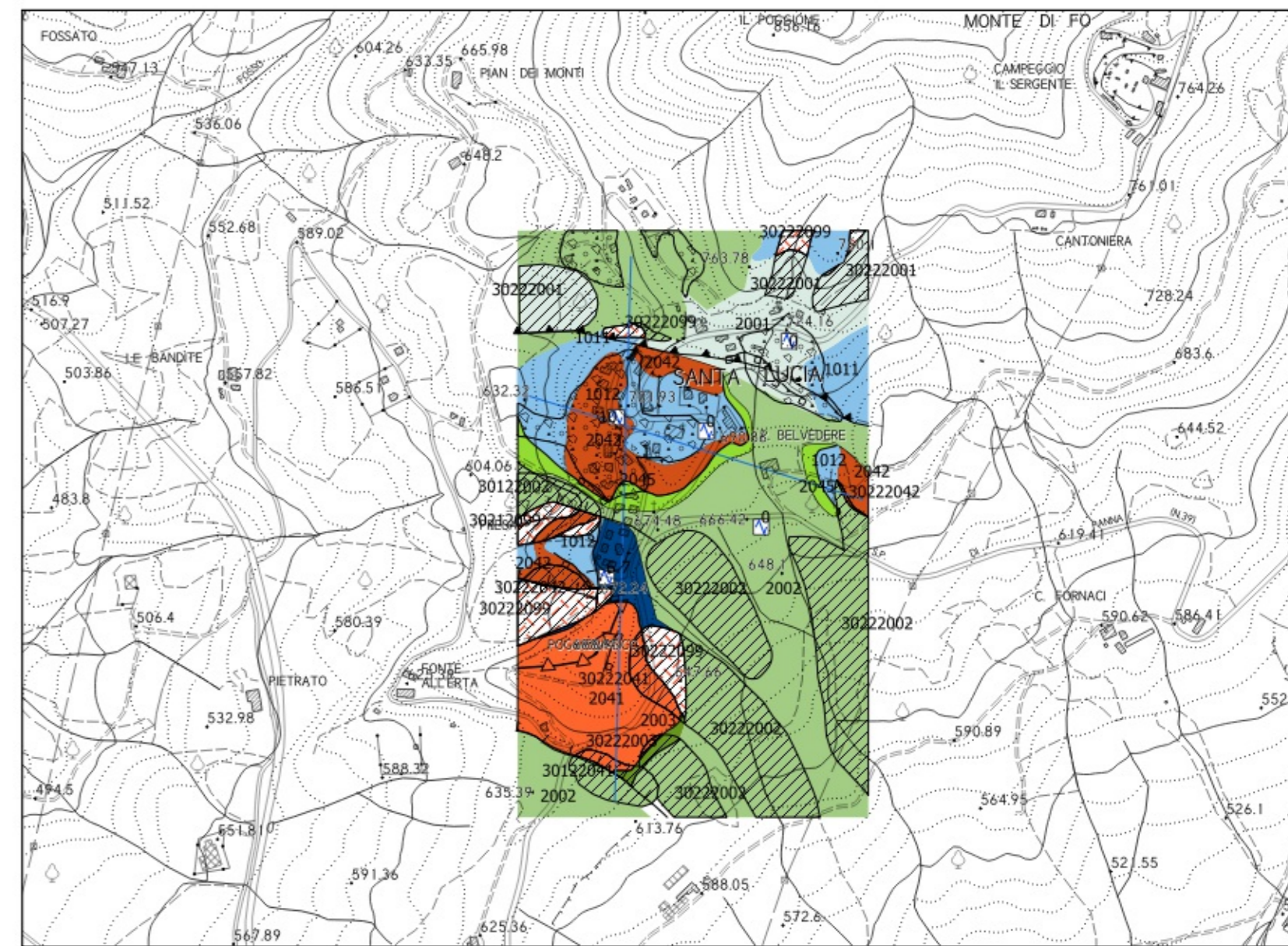
MANGONA



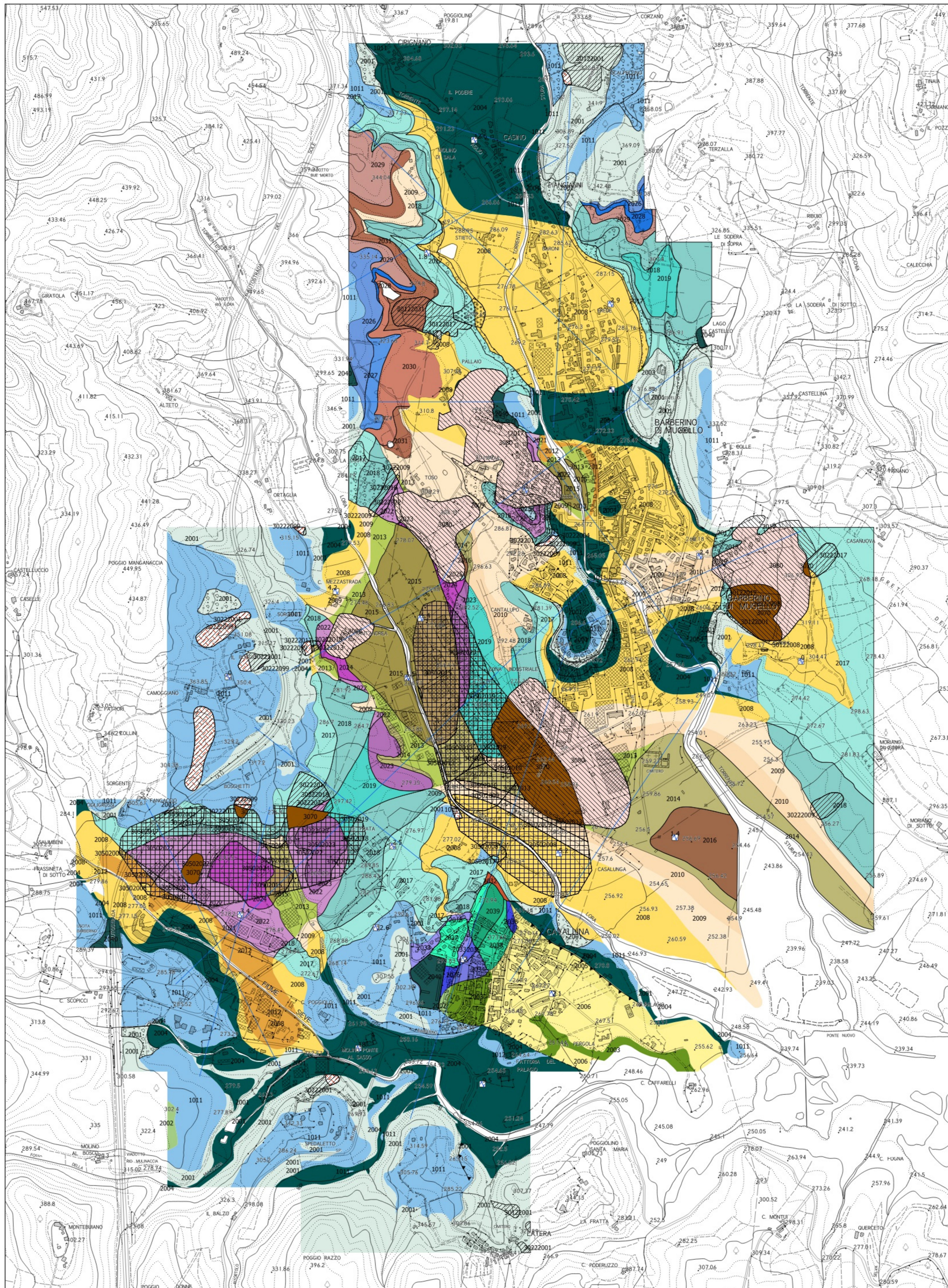
BUTTOLI – MONTECARELLI



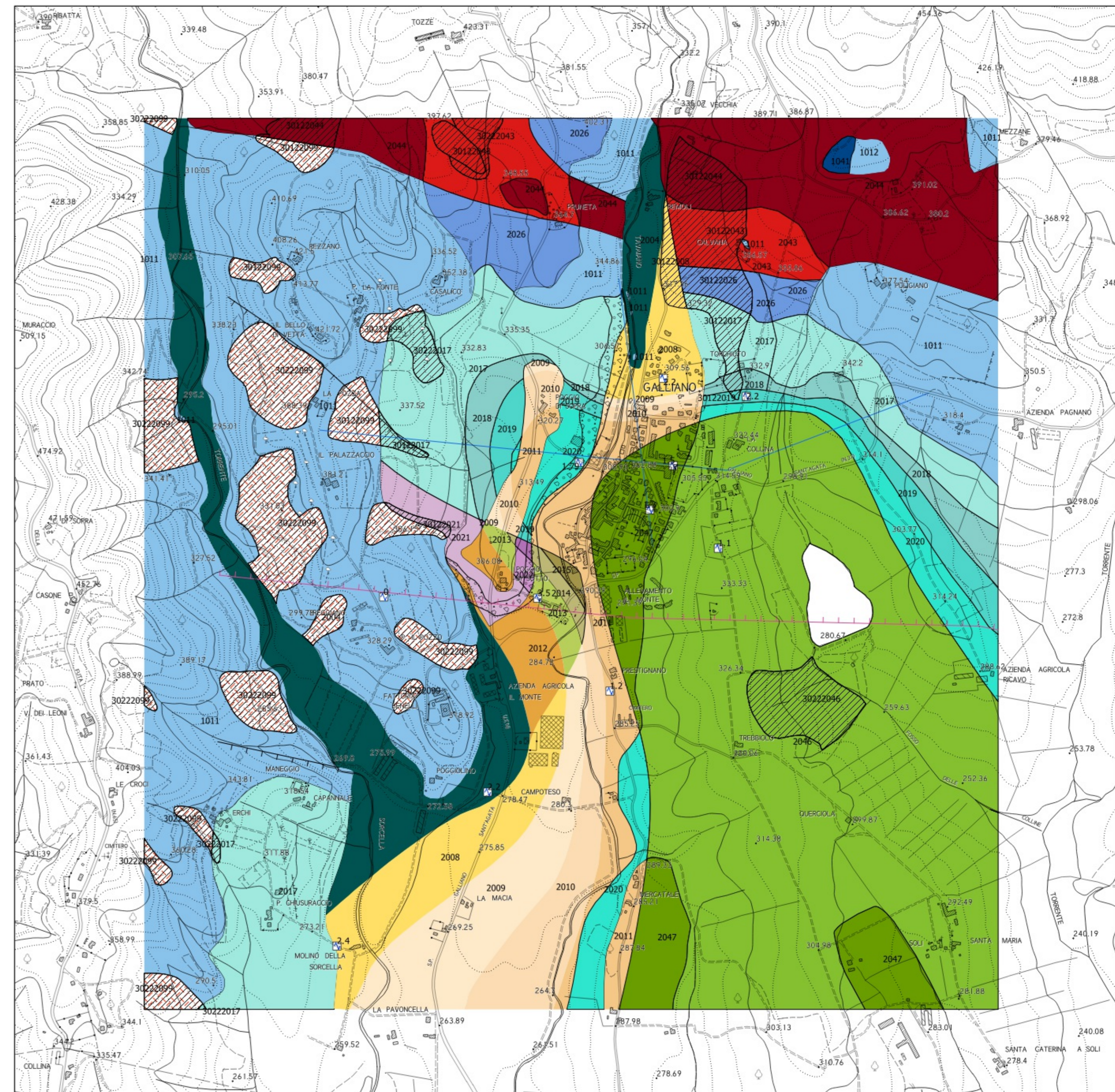
SANTA LUCIA



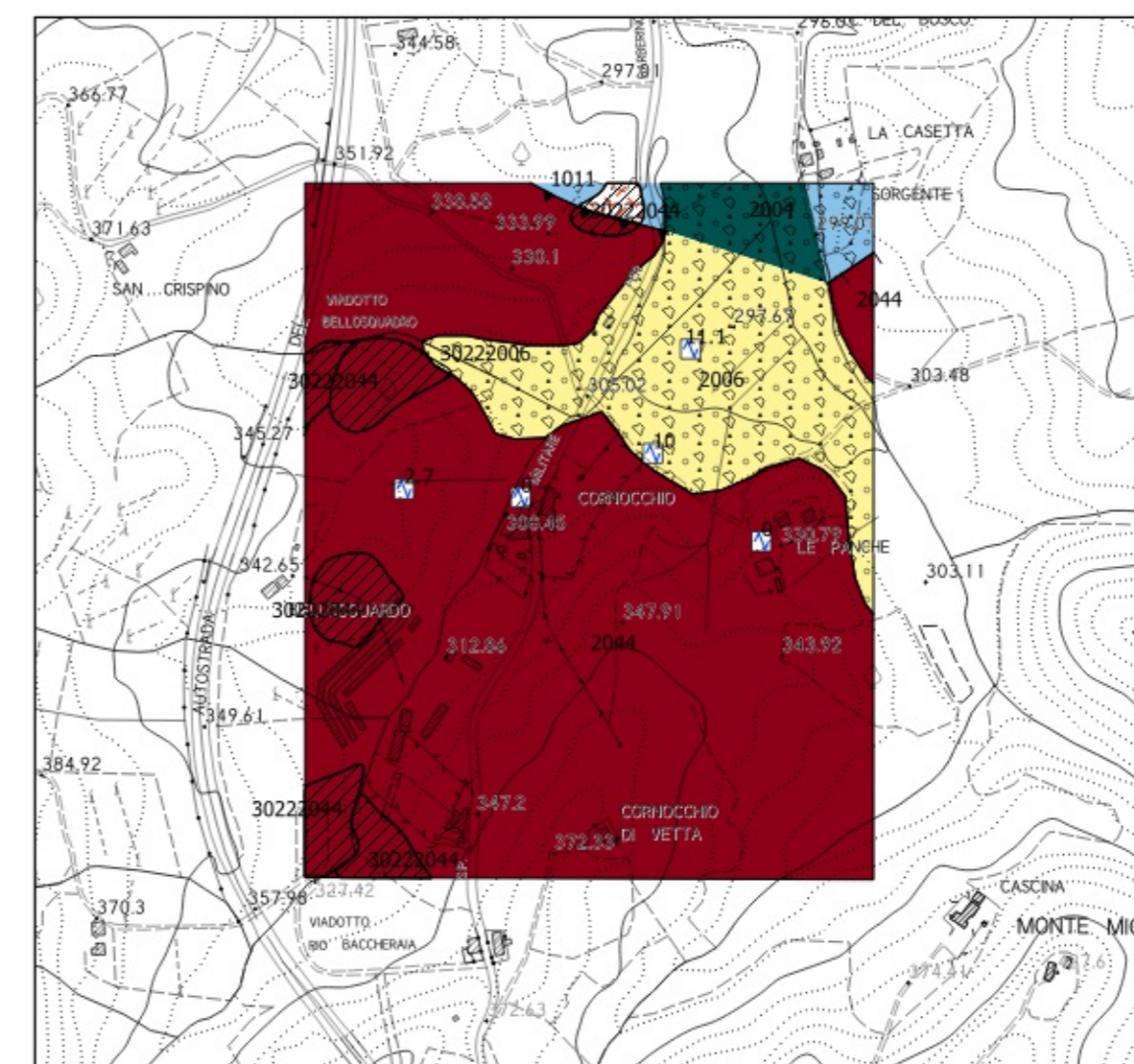
CAPOLUOGO – CAVALLINA



GALLIANO



CORNOCCHIO



Legenda

Zone stabili

- Sustrato lapideo
- Alternanza di litotipi

Zone stabili suscettibili di amplificazioni locali

- Zona 1
- Zona 2
- Zona 3
- Zona 4
- Zona 5
- Zona 6
- Zona 8
- Zona 9
- Zona 10
- Zona 11
- Zona 12
- Zona 13
- Zona 14
- Zona 15
- Zona 16
- Zona 17
- Zona 18
- Zona 19
- Zona 20
- Zona 21
- Zona 22
- Zona 23
- Zona 24
- Zona 25
- Zona 26
- Zona 27
- Zona 28
- Zona 29
- Zona 30
- Zona 31
- Zona 32
- Zona 33
- Zona 34
- Zona 35
- Zona 36
- Zona 37
- Zona 38
- Zona 39
- Zona 40

Zone di attenzione per instabilità

- Zona di attenzione per instabilità di versante - Zona 1
- Zona di attenzione per instabilità di versante - Zona 2
- Zona di attenzione per instabilità di versante - Zona 3
- Zona di attenzione per instabilità di versante - Zona 4
- Zona di attenzione per instabilità di versante - Zona 5
- Zona di attenzione per instabilità di versante - Zona 7
- Zona di attenzione per instabilità di versante - Zona 8
- Zona di attenzione per instabilità di versante - Zona 9
- Zona di attenzione per instabilità di versante - Zona 10
- Zona di attenzione per instabilità di versante - Zona 11
- Zona di attenzione per instabilità di versante - Zona 12
- Zona di attenzione per instabilità di versante - Zona 13
- Zona di attenzione per instabilità di versante - Zona 14
- Zona di attenzione per instabilità di versante - Zona 15
- Zona di attenzione per instabilità di versante - Zona 16
- Zona di attenzione per instabilità di versante - Zona 17
- Zona di attenzione per instabilità di versante - Zona 18
- Zona di attenzione per instabilità di versante - Zona 19
- Zona di attenzione per instabilità di versante - Zona 20
- Zona di attenzione per instabilità di versante - Zona 21
- Zona di attenzione per instabilità di versante - Zona 22
- Zona di attenzione per instabilità di versante - Zona 23
- Zona di attenzione per instabilità di versante - Zona 24
- Zona di attenzione per instabilità di versante - Zona 25
- Zona di attenzione per instabilità di versante - Zona 26
- Zona di attenzione per instabilità di versante - Zona 27
- Zona di attenzione per instabilità di versante - Zona 28
- Zona di attenzione per instabilità di versante - Zona 29
- Zona di attenzione per instabilità di versante - Zona 30
- Zona di attenzione per instabilità di versante - Zona 31
- Zona di attenzione per instabilità di versante - Zona 32
- Zona di attenzione per instabilità di versante - Zona 33
- Zona di attenzione per instabilità di versante - Zona 34

Forme di superficie e sepolte

- Conoidi alluvionali
- Falsa detritica
- Area con cavità sepolte
- Cresta
- Orlo di scarpata morfologica (10-20m)

Punti di misura di rumore ambientale

- Punti di misura di rumore ambientale

