

**COMUNI DEL MUGELLO**  
 Sindaco del Comune di Barberino del Mugello  
 Sindaco del Comune di Borgo San Lorenzo e Presidente dell'Unione Montana dei Comuni del Mugello  
 Sindaco del Comune di Dicomano  
 Sindaco del Comune di Firenze  
 Sindaco del Comune di Marradi  
 Sindaco del Comune di Palazzone sul Senio  
 Sindaco del Comune di Scarperia e San Piero  
 Sindaco del Comune di Vicchio

**UNIONE MONTANA DEI COMUNI DEL MUGELLO**  
 Dirigente del servizio economia, ambiente, territorio e forestazione  
 Vincenzo Nessoro  
 Responsabile del procedimento  
 Giuseppe Rossi

**UFFICIO UNICO DI PIANO**  
 Alessandro Bortolotti (Comune di Barberino del Mugello)  
 Romano Chiocci (Comune di Borgo San Lorenzo)  
 Valter Bonomi (Comune di Dicomano)  
 Paolo del Zanna (Comune di Firenze)  
 Renato Rossi (Comune di Marradi)  
 Rodolfo Altissimi (Comune di Scarperia e San Piero)  
 Rodolfo Altissimi (fino a luglio 2018, Paolo Scalin) (Comune di Palazzone sul Senio)  
 Riccardo Storti (Comune di Vicchio)

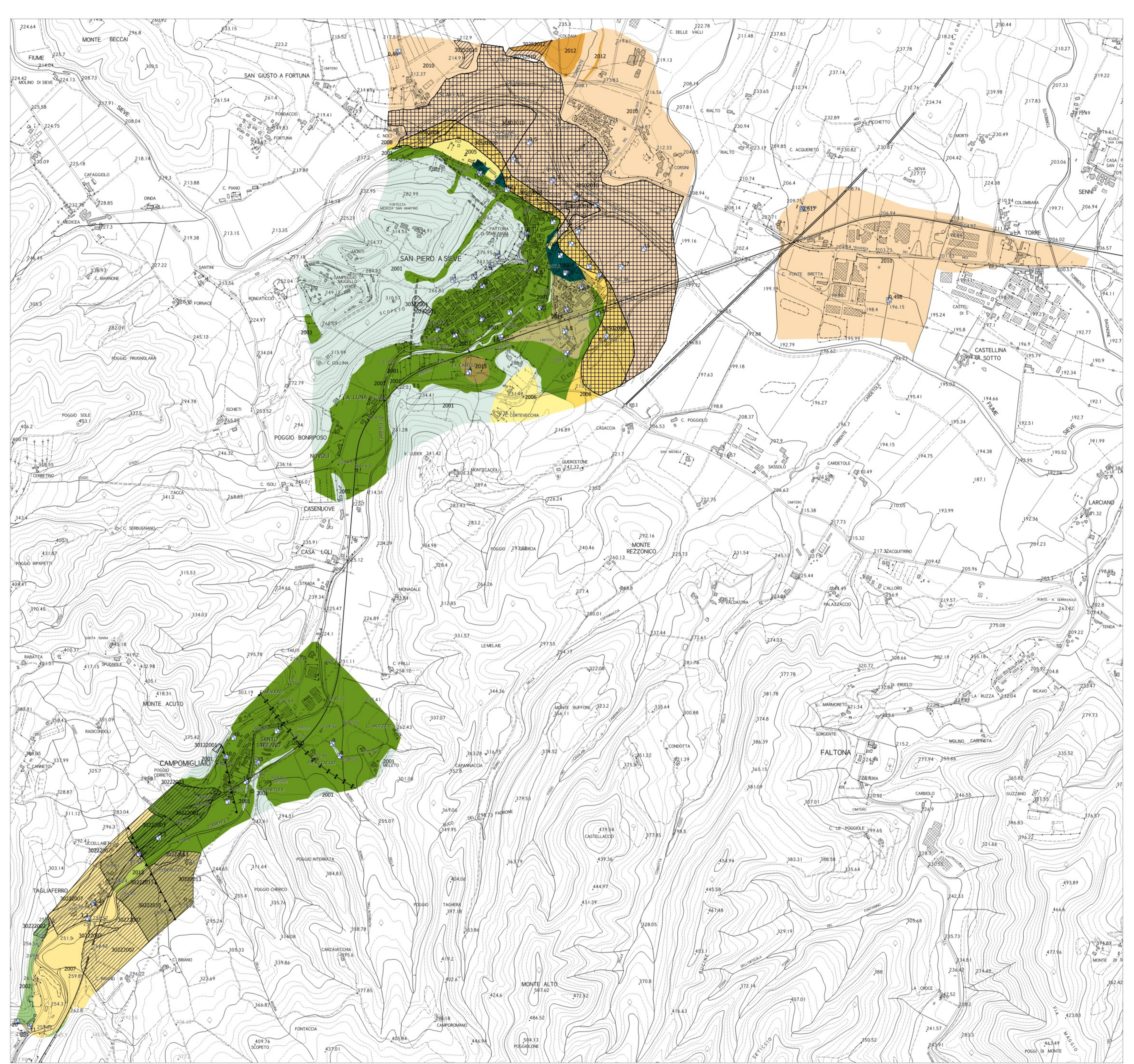
**PROFESSIONALITA' ESTERNE**  
 Coordinamento generale  
 Gianfranco Genelli  
 Aspetti urbanistici  
 Gianfranco Genelli  
 Michele Chiti  
 Chiara Nostriani  
 Alessia Terzaghi  
 Marina Visciano  
 Aspetti paesaggistici  
 Ludovico Pizzi  
 PIAESACCO/02000 studio associato  
 Antonella Valentini e Paolo Venturi  
 Aspetti socio economici  
 Pierluigi Cerretti, Giovanni Dall'Acqua e Valter Bonomi per l'università di Firenze  
 Mauro Lombardi e Marco Marchi  
 Aspetti archeologici  
 Cristiano Fedi  
 Aspetti forestali  
 Italia Scatizzi  
 Aspetti geologici e sismici  
 GEOTECNO Consultenze e servizi geologici  
 Luciano Lavetti e Nicola Manti  
 Aspetti idraulici  
 Chiantini Associati-Ingegneria Civile e Ambientale  
 Romeo Chiantini, Alessandro Bonomi e Luigi Bigazzi  
 Valutazione Ambientale Strategica  
 SINERGIA s.r.l. PROGETTAZIONE E CONSULTANZA AMBIENTALE  
 Luca Gerolamo, Ilaria Scatizzi, Alessandra Piccini, Gaia Poggetti  
 Comunicazione e partecipazione  
 Marielena Rossi  
 Michela Chiti  
 Aspetti giuridico amministrativi  
 Agostino Zanelli Quarantini  
 Aspetti energetici del territorio  
 BioNet srl  
 Alessandro Tirinnanzi  
 Claudio Poggerezzi  
 Federico Gascon  
 Marielena Inadi  
 Aspetti del sistema della mobilità  
 TAGLI' CIOP s.r.l.  
 Massimo Farini  
 Buffoni Andrea  
 Vulnerabilità Sismica  
 VSE  
 Emanuele Del Monte  
 Pubblicazione S.I.T.  
 Linea Coarante S.p.A.

B. aspetti geologici, idraulici e sismici

Elaborato  
 QC.B06\_13  
 Scala: 1:10.000  
 Data: 12/2018

CARTA DELLE MOPS  
 San Piero a Sieve

Data di adozione:  
 Data di approvazione:



**Legenda**

- Zone stabili**
- Substrato lapideo
- Zone stabili suscettibili di amplificazioni locali**
- Zona 1
  - Zona 2
  - Zona 3
  - Zona 4
  - Zona 5
  - Zona 6
  - Zona 7
  - Zona 8
  - Zona 9
  - Zona 10
  - Zona 11
  - Zona 12
  - Zona 13
  - Zona 14
  - Zona 15
- Forme di superficie e sepolti**
- Conoidi alluvionali
  - Falda detritica
  - Faglia inversa non attiva (certa)
  - Faglia inversa non attiva (ncerta)
  - Sinclinale
  - Faglia con cinematisma non definito non attiva (ncerta)
- Zone di attenzione per instabilità**
- Zona di attenzione per instabilità di versante - Zona 1
  - Zona di attenzione per instabilità di versante - Zona 2
  - Zona di attenzione per instabilità di versante - Zona 3
  - Zona di attenzione per instabilità di versante - Zona 4
  - Zona di attenzione per instabilità di versante - Zona 5
  - Zona di attenzione per instabilità di versante - Zona 6
  - Zona di attenzione per instabilità di versante - Zona 7
  - Zona di attenzione per instabilità di versante - Zona 8
  - Zona di attenzione per instabilità di versante - Zona 9
  - Zona di attenzione per instabilità di versante - Zona 10
  - Zona di attenzione per instabilità di versante - Zona 11
  - Zona di attenzione per instabilità di versante - Zona 12
  - Zona di attenzione per instabilità di versante - Zona 13
  - Zona di attenzione per instabilità di versante - Zona 14
  - Zona di attenzione per instabilità di versante - Zona 15
- Zone di attenzione per liquefazioni**
- Zona di attenzione per liquefazioni - Zona 3
  - Zona di attenzione per liquefazioni - Zona 8
  - Zona di attenzione per liquefazioni - Zona 9
  - Zona di attenzione per liquefazioni - Zona 10
- Punti di misura di rumore ambientale**
- Punti di misura di rumore ambientale

0 100 200 300 400 500 600 700 800 900 1000 metri