



PIANO STRUTTURALE INTERCOMUNALE
MUGELLO

COMUNI DEL MUGELLO
Sindaco del Comune di Barberino di Mugello
Gianpietro Martelli
Sindaco del Comune di Borgo San Lorenzo e Presidente dell'Unione Montana dei Comuni del Mugello
Paolo Omoboni
Sindaco del Comune di Dicomano
Stefano Passiatore
Sindaco del Comune di Firenzuola
Claudio Scarpelli
Sindaco del Comune di Marradi
Tommaso Triberti
Sindaco del Comune di Palazzuolo Sul Senio
Cristian Menghetti
Sindaco del Comune di Scarperia e San Piero
Federico Ignesti
Sindaco del Comune di Vicchio
Roberto Lezi

UNIONE MONTANA DEI COMUNI DEL MUGELLO
Dirigente del servizio economia, ambiente, territorio e forestazione
Vincenzo Massaro
Responsabile del procedimento
Giuseppe Rosa

UFFICIO UNICO DI PIANO
 Alessandro Bertaccini (Comune di Barberino di Mugello)
 Romano Chiocci (Comune di Borgo San Lorenzo)
 Valter Bendoni (Comune di Dicomano)
 Paolo del Zanna (Comune di Firenzuola)
 Renato Rossi (Comune di Marradi)
 Rodolfo Albisani (Comune di Scarperia e San Piero)
 Roberto Albisani (fino a luglio 2018), Paolo Scalinzi (Comune di Palazzuolo sul Senio)
 Riccardo Marzi (Comune di Vicchio)

PROFESSIONALITA' ESTERNE
Coordinamento generale
Gianfranco Gorelli
Aspetti urbanistici
Gianfranco Gorelli
 Michela Chiti
 Chiara Nostrato
 Alessio Tanigianelli
 Marina Visciano
Aspetti paesaggistici
Luciano Piazza
 PAESAGGIO2000 studio associato
 Antonella Valentini e Paolo Venturi
Aspetti socio economici
Pin.sac. cons. a.r.l. servizi didattici e scientifici per l'Università di Firenze
 Mauro Lombardi e Marika Macchi
Aspetti archeologici
Cristina Felici
Aspetti forestali
Ilaria Scatarzi
Aspetti geologici e sismici
GEOTECNO Consulenza e servizi geologici
 Luciano Lazzarini e Nicola Sbolci
Aspetti idraulici
Chianini Associati-Ingegneria Civile e Ambientale
 Remo Chiarini, Alessandro Berni e Luigi Bigozzi
Valutazione Ambientale Strategica
SINERGIA SPA PROGETTAZIONE E CONSULENZA AMBIENTALE
 Luca Gardone, Ilaria Scatarzi, Alessandra Pucciani, Gaia Poggetti
Comunicazione e partecipazione
Madalena Rossi
 Michela Chiti
Aspetti giuridico amministrativi
Agostino Zanelli Quarantini
Aspetti energetici del territorio
iBioNet srl
 Alessandro Tirinnanzi
 Claudio Fogarazzi
 Federico Guasconi
 Marielena Irci
Aspetti del sistema della mobilità
TAGEN COOP s.a.s.
 Massimo Ferrini
 Ilaria Andrea
Vulnerabilità Sismica
S2R
 Emanuele Del Monte
Pubblicazione S.I.T.
Linea Comune S.p.A.

B. aspetti geologici, idraulici e sismici

Elaborato

QC.B06_14

Scala:

1:10.000

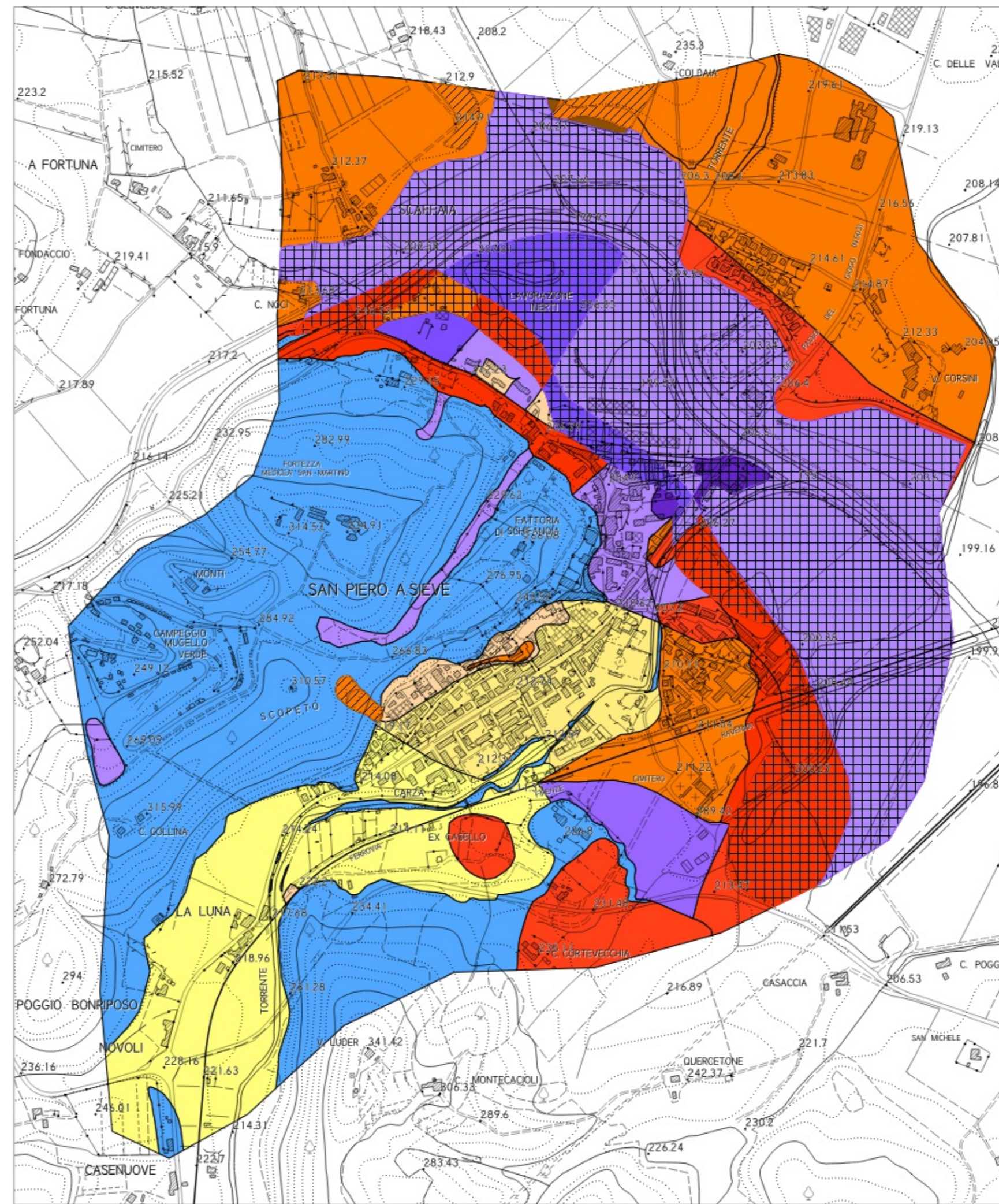
Data:

12/2018

CARTA DELLA MICROZONAZIONE SISMICA
San Piero a Sieve

Data di adozione:

Data di approvazione:



Legenda

Zone stabili

FA=1.0

Zone stabili suscettibili di amplificazioni locali

FA=1.1-1.2

FA=1.3-1.4

FA=1.5-1.6

FA=1.7-1.8

FA=1.9-2.0

FA=2.1-2.2

FA=2.3-2.4

FA=2.5-3.0

FA=3.1-3.5

FA>3.5

Zone di attenzione per instabilità

Zona di Attenzione per Instabilità di Versante - FA=1.1-1.2

Zona di Attenzione per Instabilità di Versante - FA=1.3-1.4

Zona di Attenzione per Instabilità di Versante - FA=1.5-1.6

Zona di Attenzione per Instabilità di Versante - FA=1.7-1.8

Zona di Attenzione per Instabilità di Versante - FA=1.9-2.0

Zona di Attenzione per Instabilità di Versante - FA=2.1-2.2

Zona di Attenzione per Instabilità di Versante - FA=2.3-2.4

Zona di Attenzione per Instabilità di Versante - FA=2.5-3.0

Zona di Attenzione per Instabilità di Versante - FA=3.1-3.5

Zona di Attenzione per Instabilità di Versante - FA>3.5

Zona di Attenzione per Liquefazioni - FA=1.1-1.2

Zona di Attenzione per Liquefazioni - FA=1.3-1.4

Zona di Attenzione per Liquefazioni - FA=1.5-1.6

Zona di Attenzione per Liquefazioni - FA=1.7-1.8

Zona di Attenzione per Liquefazioni - FA=1.9-2.0

Zona di Attenzione per Liquefazioni - FA=2.1-2.2

Zona di Attenzione per Liquefazioni - FA=2.3-2.4

Zona di Attenzione per Liquefazioni - FA=2.5-3.0

Zona di Attenzione per Liquefazioni - FA=3.1-3.5

Zona di Attenzione per Liquefazioni - FA>3.5

0 100 200 300 400 500 600 700 800 900 1000 metri