

**PIANO STRUTTURALE INTERCOMUNALE
MUGELLO**

B. aspetti geologici, idraulici e sismici

Elaborato: _____ Scala: **1:10.000**

QC.B06_15 Data: **12/2018**

**CARTA DELLE MOPS
Scarperia**

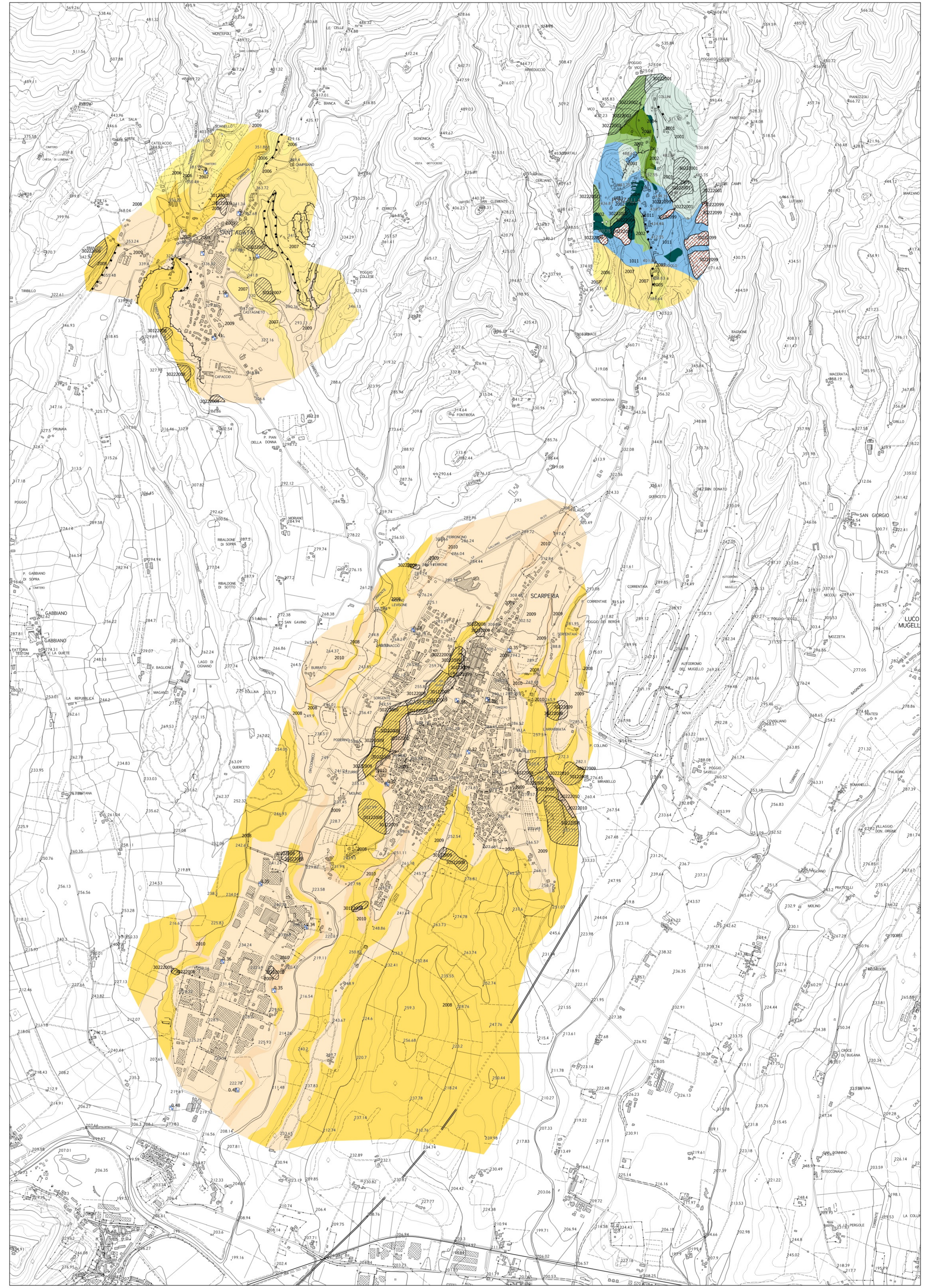
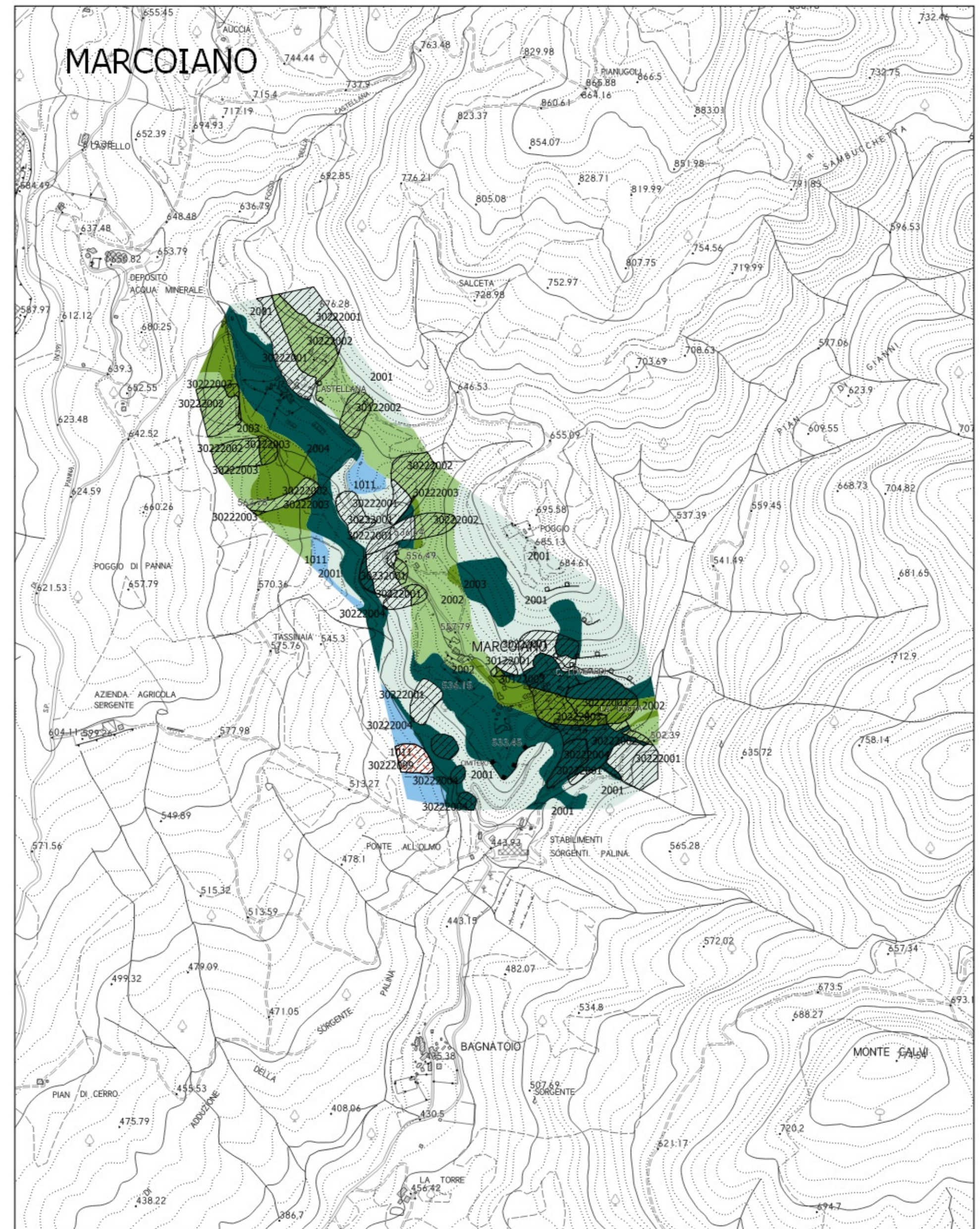
Data di adozione: _____
Data di approvazione: _____

COMUNI DEL MUGELLO
 Sindaco del Comune di Barberisoglio di Mugello
 Sindaco del Comune di Borgo San Lorenzo e Presidente dell'Unione Municipale dei Comuni del Mugello
 Sindaco del Comune di Dicomano
 Sindaco del Comune di Fiesole
 Sindaco del Comune di Marradi
 Sindaco del Comune di Palasecca sul Senio
 Sindaco del Comune di Scarperia e San Piero
 Sindaco del Comune di Vicchio

UNIONE MONTANA DEI COMUNI DEL MUGELLO
 Dirigente del servizio economico, ambiente, territorio e foresta
 Dineo
 Vincenzo Mariani
 Responsabile del procedimento
 Massimo Ricci

UFFICIO UNICO DI PIANO
 Assessore al Territorio e Comune di Barberisoglio del Mugello
 Assessore al Territorio e Comune di Borgo San Lorenzo
 Vicesindaco Comunale del Dicomano
 Sindaco del Comune di Fiesole
 Sindaco del Comune di Marradi
 Sindaco del Comune di Palasecca e San Piero
 Sindaco del Comune di Scarperia e San Piero
 Sindaco del Comune di Vicchio

PROFESSIONALISTI ESTERNE
 Configurazione generale
 Aspetti urbanistici
 Aspetti geologici e sismici
 Aspetti idraulici
 Valutazione Ambientale Strategica
 Comunicazione e partecipazione
 Aspetti giuridici amministrativi
 Aspetti energetici del territorio
 Aspetti del sistema della mobilità
 Vulnerabilità Sismica
 Pubblicazione S.I.T.



Legenda

Zone stabili
 Substrato lapideo

Zone stabili suscettibili di amplificazioni locali
 Zona 1
 Zona 2
 Zona 3
 Zona 4
 Zona 5
 Zona 6
 Zona 7
 Zona 8
 Zona 9
 Zona 10

Zone di attenzione per instabilità
 Zona di attenzione per instabilità di versante - Zona 1
 Zona di attenzione per instabilità di versante - Zona 2
 Zona di attenzione per instabilità di versante - Zona 3
 Zona di attenzione per instabilità di versante - Zona 4
 Zona di attenzione per instabilità di versante - Zona 5
 Zona di attenzione per instabilità di versante - Zona 6
 Zona di attenzione per instabilità di versante - Zona 7
 Zona di attenzione per instabilità di versante - Zona 8
 Zona di attenzione per instabilità di versante - Zona 9
 Zona di attenzione per instabilità di versante - Zona 10
 Zona di attenzione per instabilità di versante - Zona 99

Forme di superficie e sepolte
 Orlo di scarpata morfologica (10-20m)
 Orlo di scarpata morfologica (0-20m)
 Cresta

Punti di misura di rumore ambientale
 Punti di misura di rumore ambientale

0 100 200 300 400 500 600 700 800 900 1000 metri