

**PIANO STRUTTURALE INTERCOMUNALE
MUGELLO**

B. aspetti geologici, idraulici e sismici

Elaborato: **QC.B06_3** Scala: **1:10.000**
 Data: **12/2018**

**CARTA DELLE MOPS
Borgo San Lorenzo**

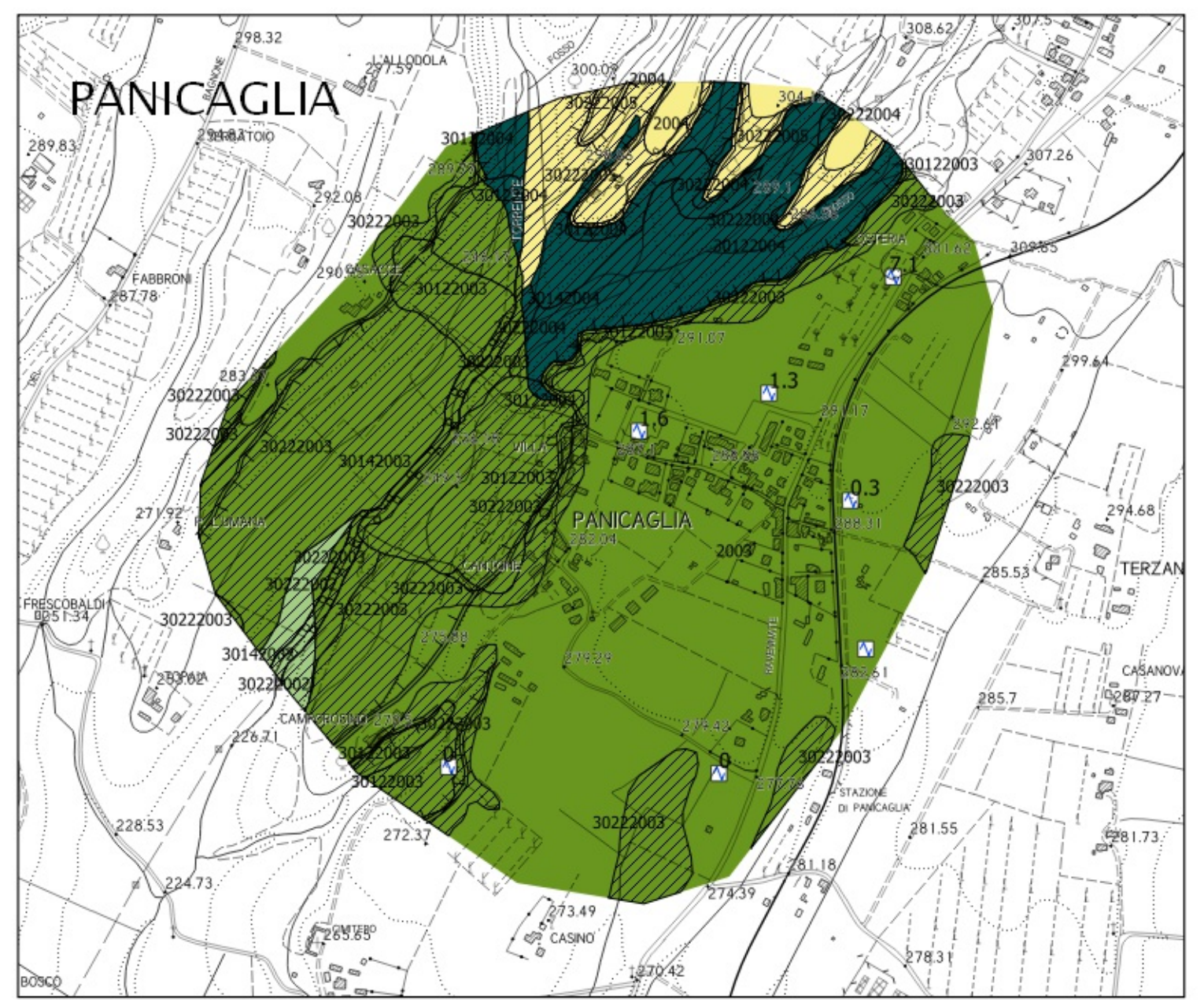
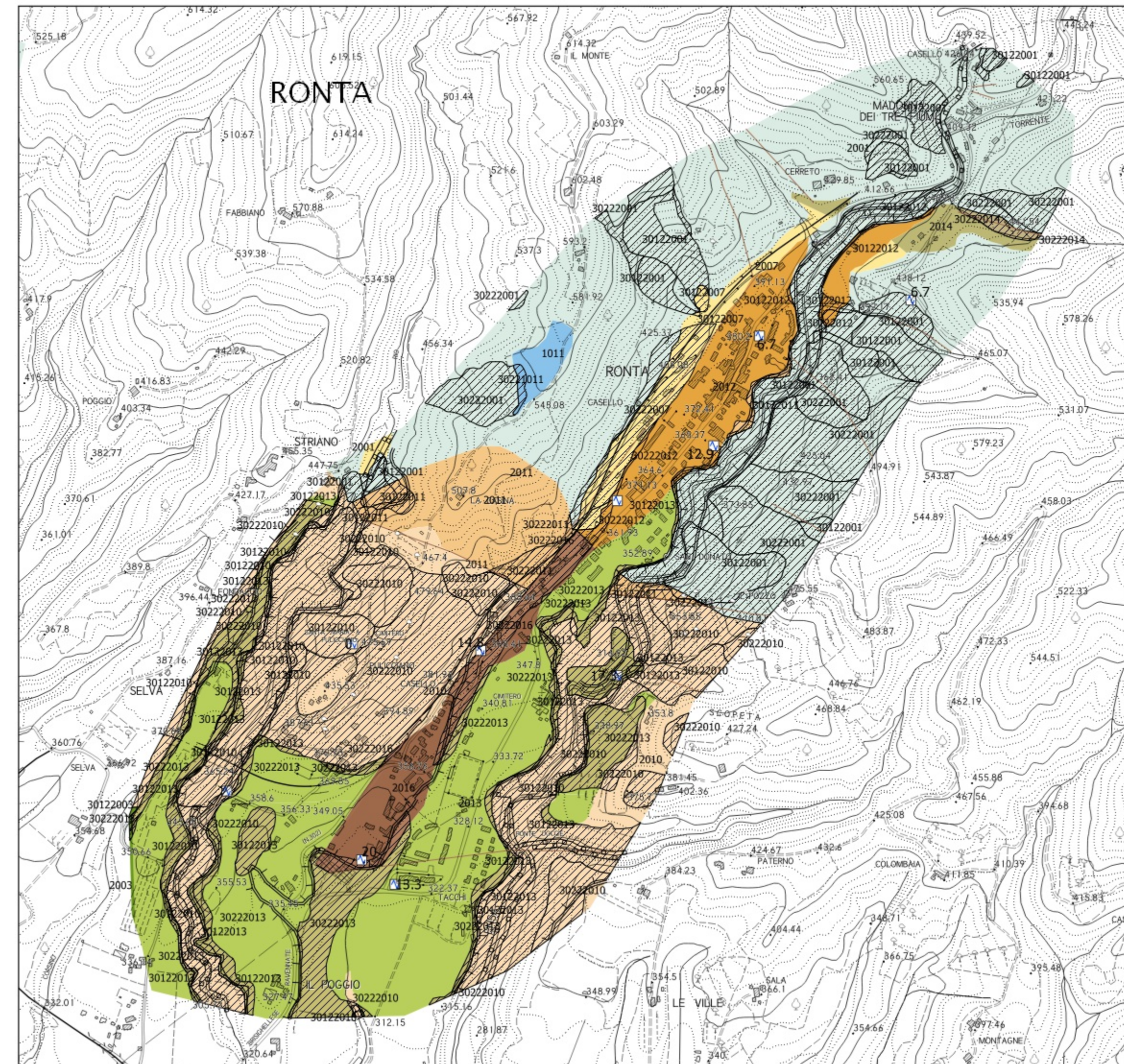
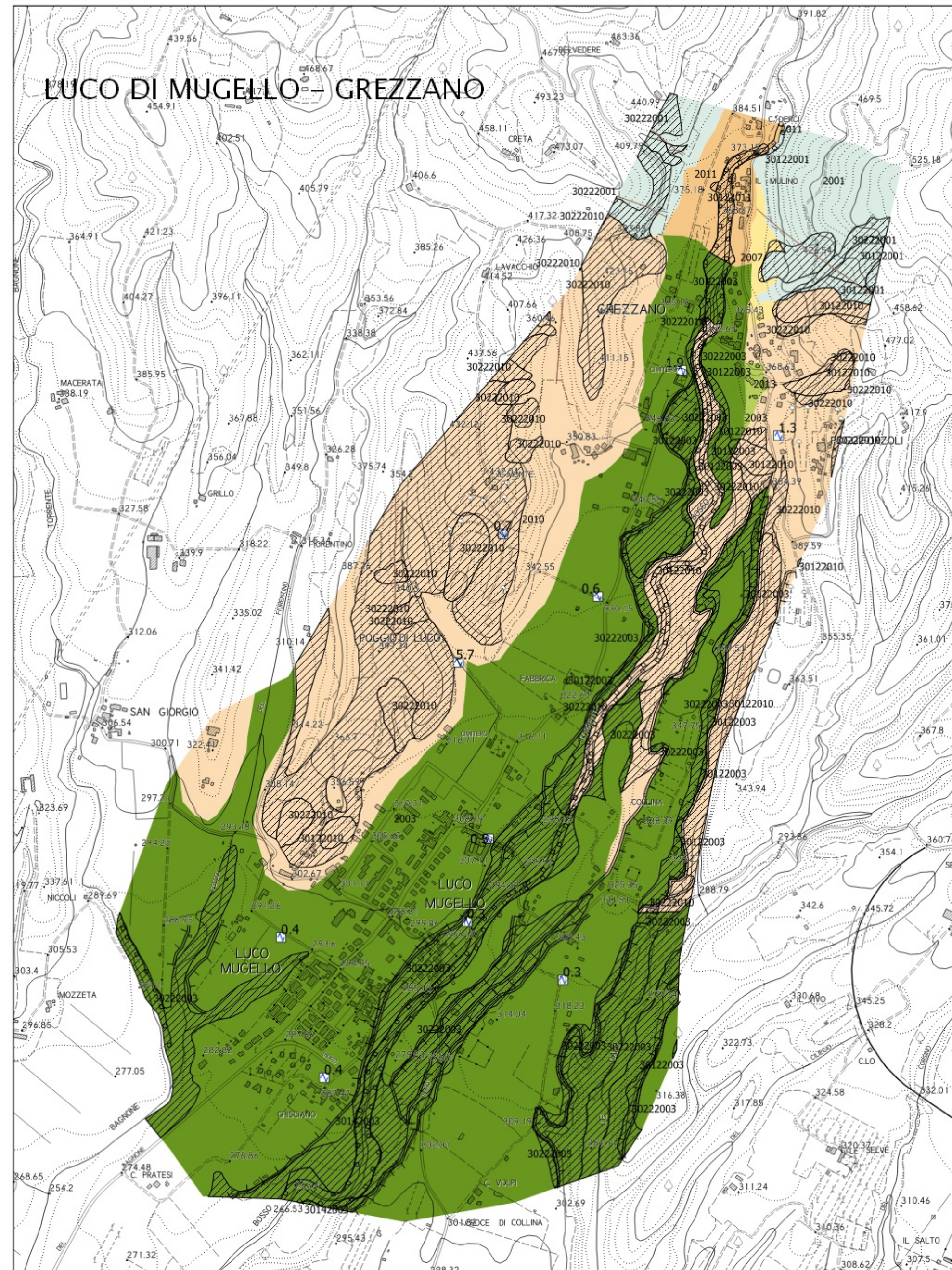
Comuni del Mugello: **Sindaco del Comune di Barberio di Mugello**, **Sindaco del Comune di Borgo San Lorenzo e Presidente dell'Unione Montana dei Comuni del Mugello**, **Sindaco del Comune di Dicomano**, **Sindaco del Comune di Fiesole**, **Sindaco del Comune di Marradi**, **Sindaco del Comune di Pallesuolo San Piero**, **Sindaco del Comune di Scappato e San Piero**, **Sindaco del Comune di Vicchio**.

UNIONE MONTANA DEI COMUNI DEL MUGELLO
 Dirigente del servizio economico, ambiente, territorio e foresta: **Paolo**
 Responsabile del procedimento: **Paolo**

UFFICIO UNICO DI PIANO
 Assessore territorio (Comune di Barberio di Mugello): **Roberto**
 Assessore territorio (Comune di Borgo San Lorenzo): **Vittorio**
 Assessore territorio (Comune di Dicomano): **Roberto**
 Assessore territorio (Comune di Fiesole): **Roberto**
 Assessore territorio (Comune di Marradi): **Roberto**
 Assessore territorio (Comune di Pallesuolo e San Piero): **Roberto**
 Assessore territorio (Comune di Vicchio): **Roberto**

PROFESSIONALITÀ ESTERNE
 Coordinamento generale: **Paolo**
 Aspetti urbanistici: **Paolo**
 Aspetti geologici: **Paolo**
 Aspetti idraulici: **Paolo**
 Aspetti sismici: **Paolo**
 Aspetti ambientali: **Paolo**
 Aspetti energetici: **Paolo**
 Aspetti di partecipazione: **Paolo**
 Aspetti di gestione della mobilità: **Paolo**
 Valutazione Ambientale Strategica: **Paolo**
 Vulnerabilità Sismica: **Paolo**
 Pubblicazione S.I.T.: **Paolo**

Data di adozione: **12/2018**
 Data di approvazione: **12/2018**



Legenda

Zone stabili
 Substrato lapideo

Zone stabili suscettibili di amplificazioni locali
 Zona 1
 Zona 2
 Zona 3
 Zona 4
 Zona 5
 Zona 6
 Zona 7
 Zona 8
 Zona 9
 Zona 10
 Zona 11
 Zona 12
 Zona 13
 Zona 14
 Zona 16
 Zona 17

Zone di attenzione per instabilità
 Zona di attenzione per instabilità di versante - Zona 1
 Zona di attenzione per instabilità di versante - Zona 2
 Zona di attenzione per instabilità di versante - Zona 3
 Zona di attenzione per instabilità di versante - Zona 4
 Zona di attenzione per instabilità di versante - Zona 5
 Zona di attenzione per instabilità di versante - Zona 6
 Zona di attenzione per instabilità di versante - Zona 7
 Zona di attenzione per instabilità di versante - Zona 8
 Zona di attenzione per instabilità di versante - Zona 9
 Zona di attenzione per instabilità di versante - Zona 10
 Zona di attenzione per instabilità di versante - Zona 11
 Zona di attenzione per instabilità di versante - Zona 12
 Zona di attenzione per instabilità di versante - Zona 13
 Zona di attenzione per instabilità di versante - Zona 14
 Zona di attenzione per instabilità di versante - Zona 16
 Zona di attenzione per instabilità di versante - Zona 17

Forme di superficie e sepolte
 Conoidi alluvionali
 Falda detritica
 Orlo di scarpata morfologica (10-20m)
 Orlo di terrazzo fluviale (10-20m)
 Cresta
 Orlo di scarpata morfologica (<20m)

Punti di misura di rumore ambientale
 Punti di misura di rumore ambientale

