

PIANO STRUTTURALE INTERCOMUNALE MUGELLO

B. aspetti geologici, idraulici e sismici

Elaborato: **QC.B06_7**

Scala: **1:10.000**

Data: **12/2018**

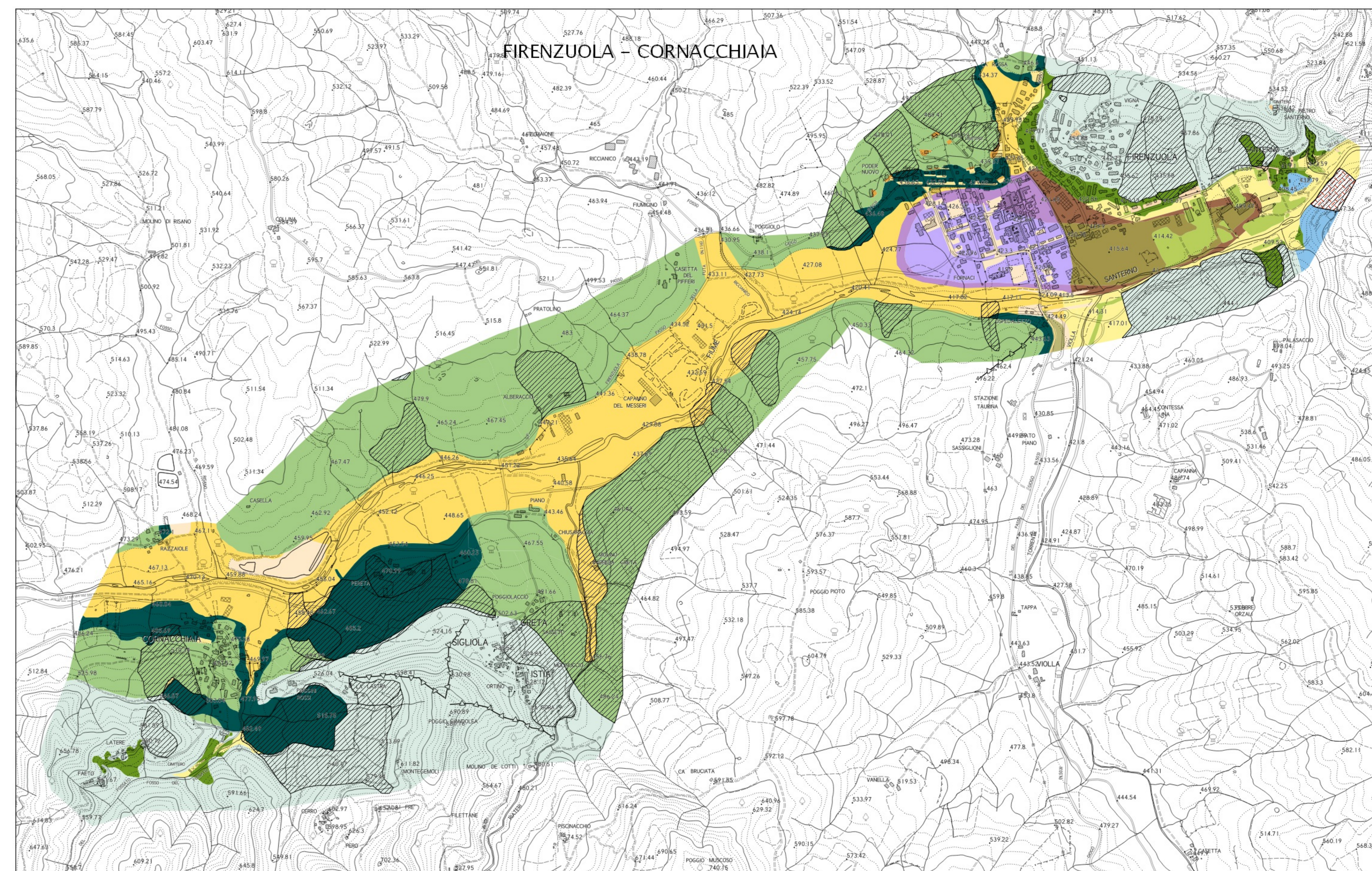
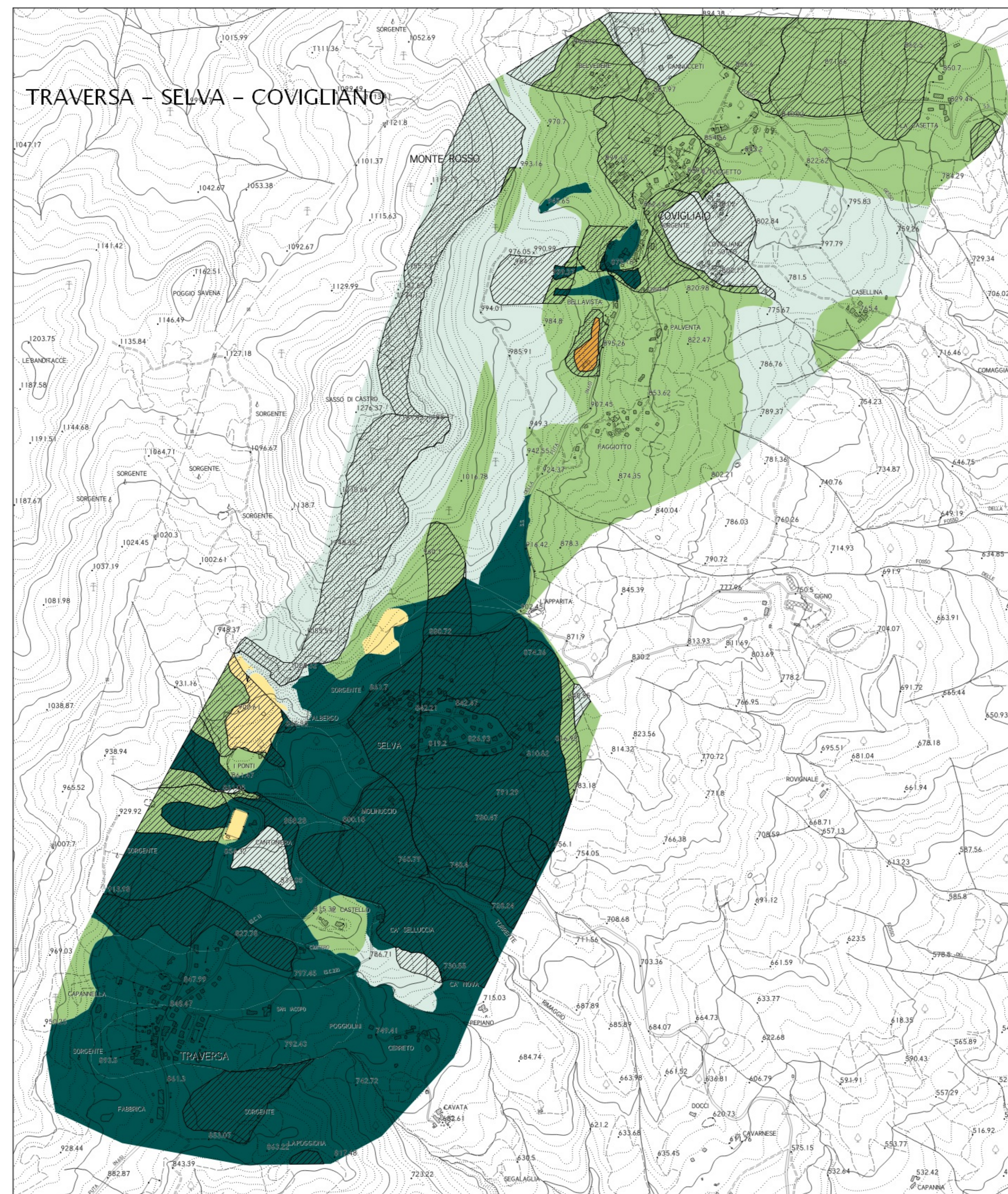
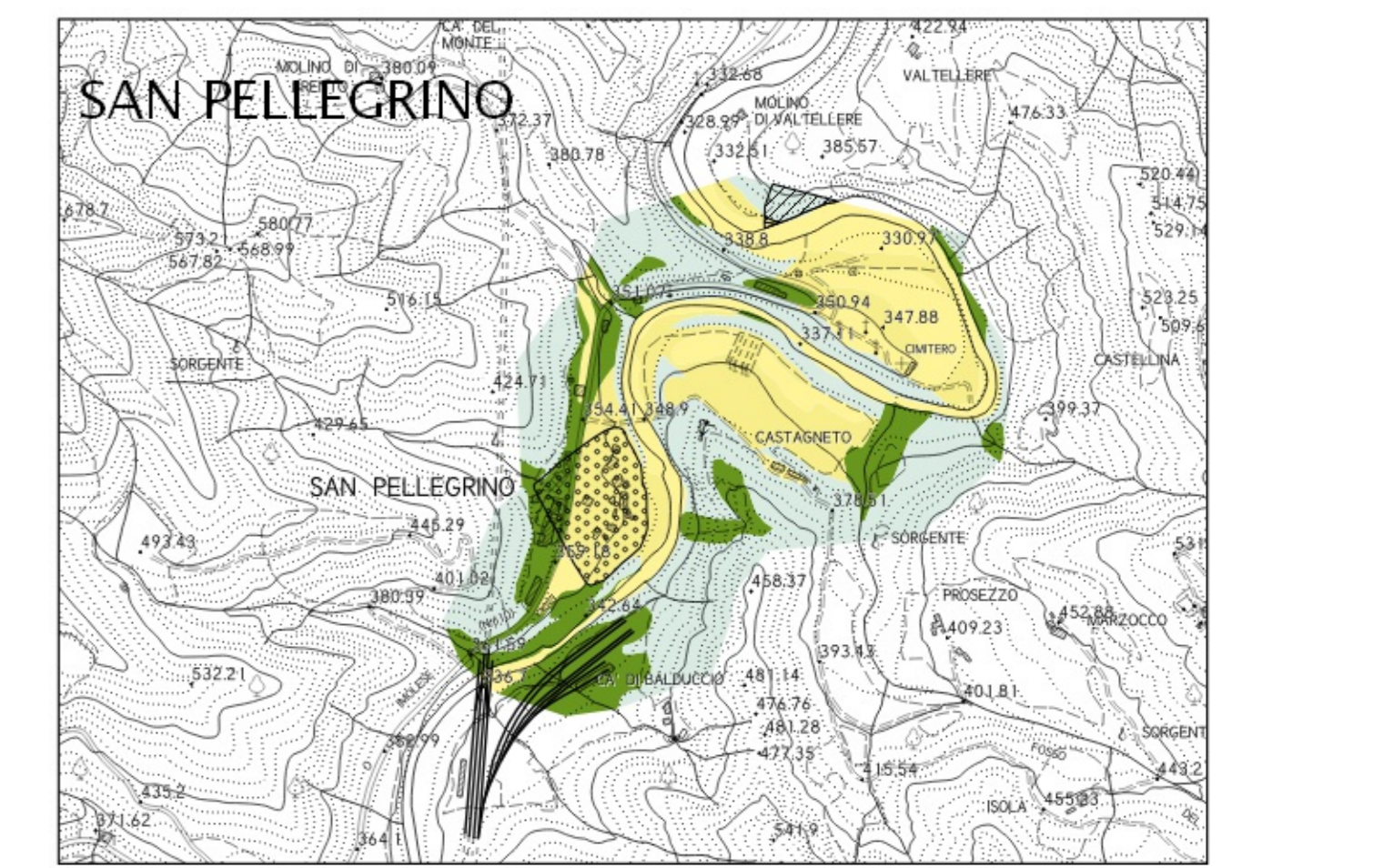
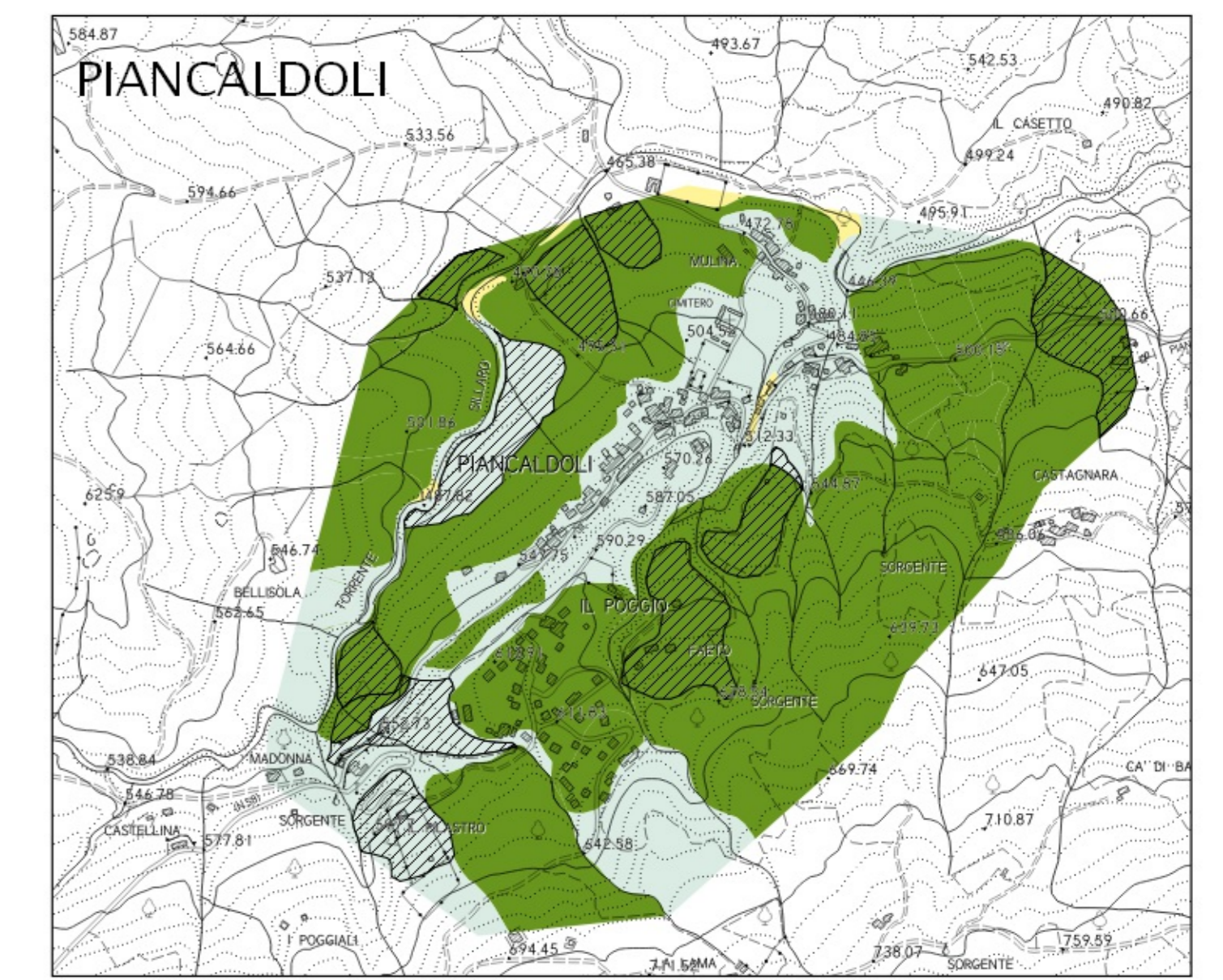
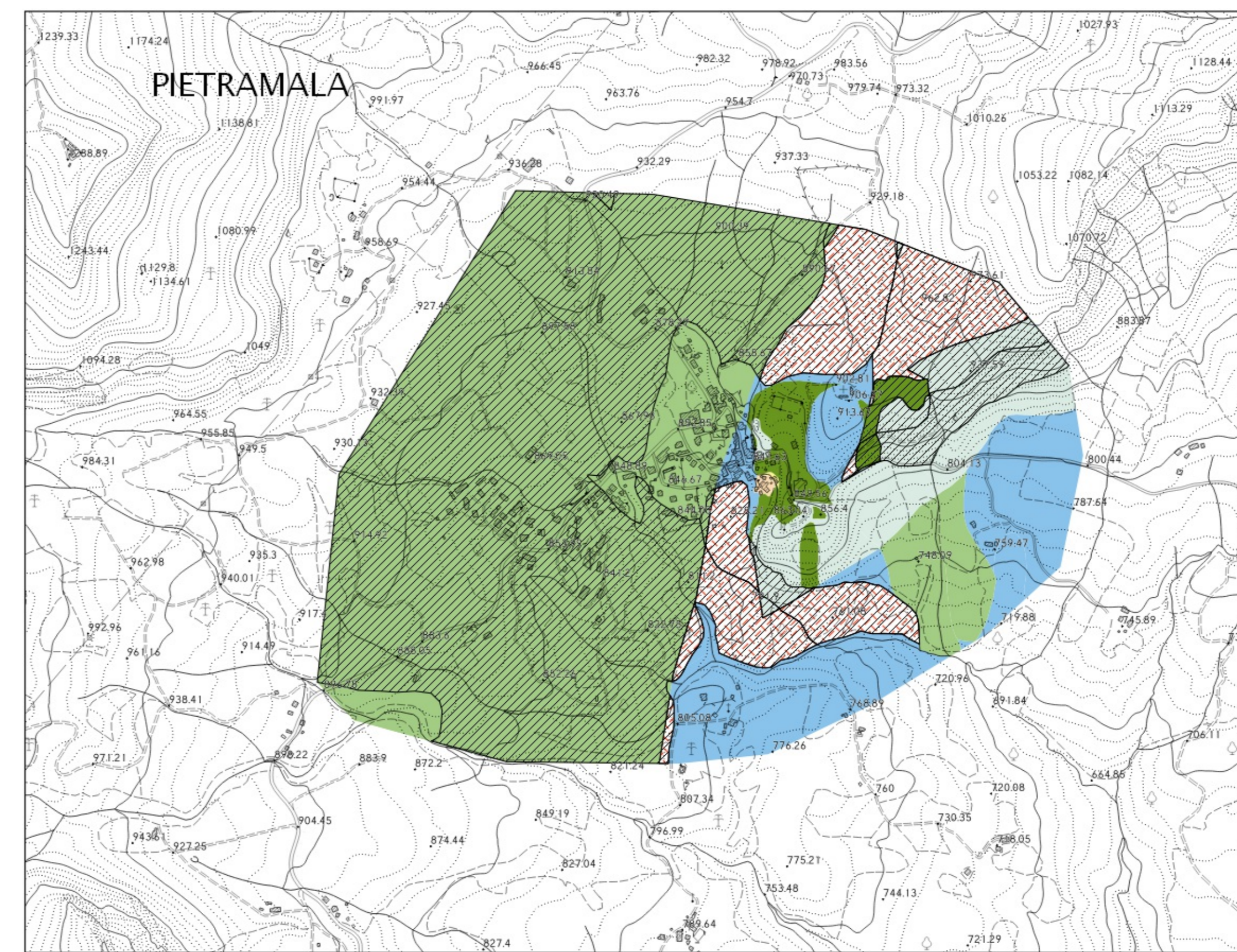
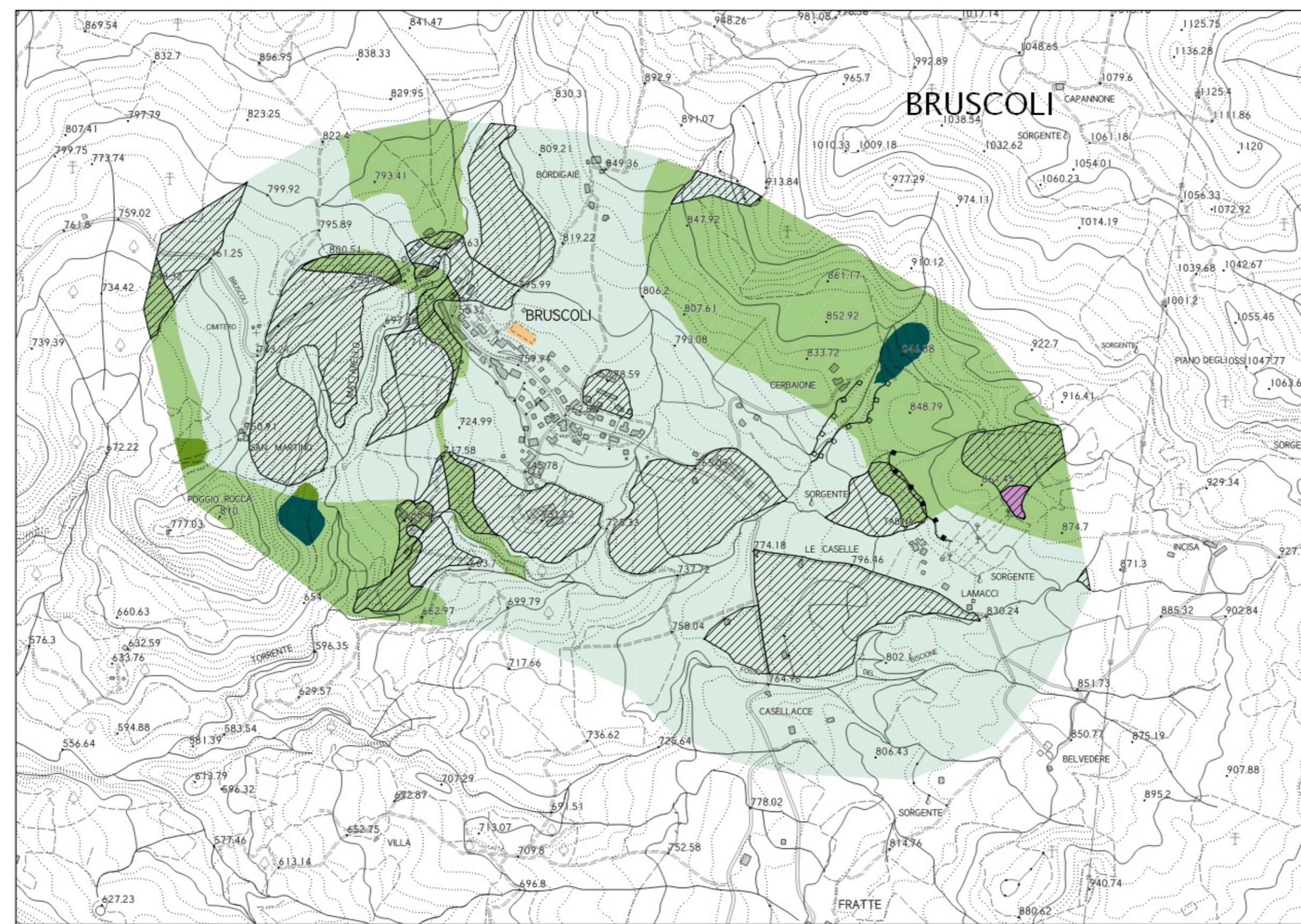
CARTA DELLE MOPS
Firenze/Prato

Comuni del Mugello: **Comune di Barberino di Mugello**, **Comune di Borgo San Lorenzo e Presidente dell'Unione Montana dei Comuni del Mugello**, **Comune di Dicomano**, **Comune di Fiesole**, **Comune di Marradi**, **Comune di Palesiana sul Reno**, **Comune di Sesto San Pietro**, **Comune di Vicchio**.

UNIONE MONTANA DEI COMUNI DEL MUGELLO
Direttore del servizio economico, ambiente, territorio e foresta: **Massimo Mariani**
Responsabile del procedimento: **Roberto Rossi**

UFFICIO UNICO DI PIANO
Assessorato Territorio (Comune di Barberino di Mugello), **Roberto Rossi**, **Comune di Borgo San Lorenzo**, **Vittorio Bonanni**, **Comune di Dicomano**, **Roberto Rossi**, **Comune di Fiesole**, **Roberto Rossi**, **Comune di Marradi**, **Roberto Rossi**, **Comune di Palesiana sul Reno**, **Roberto Rossi**, **Comune di Sesto San Pietro**, **Roberto Rossi**, **Comune di Vicchio**, **Roberto Rossi**.

PROFESSIONALITÀ ESTERNE
Confineamento generale
Aspetti urbanistici
Aspetti paesaggistici
Aspetti geologici e sismici
Aspetti idraulici
Valutazione Ambientale Strategica
Aspetti di interesse della mobilità
Valutabilità Sismica
Pubblicazione S.I.T.



Legenda

Zone stabili
Substrato lapideo

Zone stabili suscettibili di amplificazioni locali
Zona 1
Zona 2
Zona 3
Zona 4
Zona 5
Zona 6
Zona 7
Zona 8
Zona 9
Zona 10
Zona 11
Zona 12
Zona 13
Zona 14
Zona 15
Zona 16
Zona 17
Zona 18
Zona 99

Zone di attenzione per instabilità
Zona di attenzione per instabilità di versante - Zona 1
Zona di attenzione per instabilità di versante - Zona 2
Zona di attenzione per instabilità di versante - Zona 3
Zona di attenzione per instabilità di versante - Zona 4
Zona di attenzione per instabilità di versante - Zona 5
Zona di attenzione per instabilità di versante - Zona 6
Zona di attenzione per instabilità di versante - Zona 7
Zona di attenzione per instabilità di versante - Zona 8
Zona di attenzione per instabilità di versante - Zona 10
Zona di attenzione per instabilità di versante - Zona 12
Zona di attenzione per instabilità di versante - Zona 13
Zona di attenzione per instabilità di versante - Zona 22
Zona di attenzione per instabilità di versante - Zona 99

Forme di superficie e sepolte
Concode alluvionale
Falda detritica
Orlo di scarpata morfologica (10-20m)
Orlo di scarpata morfologica (0-20m)
Cresta

Punti di misura di rumore ambientale
Punto di misura di rumore ambientale

0 100 200 300 400 500 600 700 800 900 1000 metri