

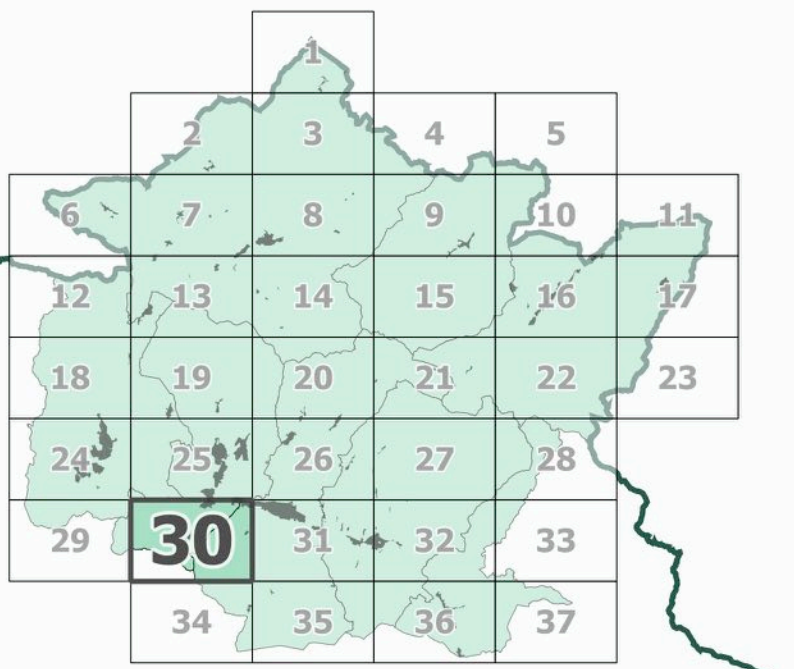
COMUNI DEL MUGELLO
 Sindaco del Comune di Barberino di Mugello
 (Comune di Mugello)
 Sindaco del Comune di Borgo San Lorenzo e Presidente
 dell'Unione Montana dei Comuni del Mugello
 Sindaco del Comune di Dicomano
 Sindaco del Comune di Firenzuola
 Sindaco del Comune di Maradi
 Sindaco del Comune di Palazzuolo Sul Senio
 Sindaco del Comune di Scarpèria e San Piero
 Sindaco del Comune di Vicchio

UNIONE MONTANA DEI COMUNI DEL MUGELLO
 Dirigente del servizio economia, ambiente, territorio e forestazione
 Responsabile del procedimento
 UFFICIO UNICO DI PIANO
 Aspetti urbanistici
 Aspetti paesaggistici
 Aspetti socio economici
 Aspetti archeologici
 Aspetti forestali
 Aspetti geologici e sismici
 Aspetti idraulici
 Valutazione Ambientale Strategica
 Comunicazione e partecipazione
 Aspetti giuridico amministrativi
 Aspetti energetici del territorio
 Aspetti del sistema della mobilità
 Vulnerabilità Sismica
 Pubblicazione S.I.T.

B. aspetti geologici, idraulici e sismici

Elaborato: **STR04**
 Scala: **1:10.000**
 Data: **12/2018**

CARTA DELLA PERICOLOSITÀ IDRAULICA



Data di adozione:

Data di approvazione:

- Legenda**
- confini comunali
 - confine regionale
 - Pericolosità idraulica**
 - Aree a pericolosità per alluvioni poco frequenti (TR200)
 - Aree a pericolosità per alluvioni frequenti (TR30)
 - Sezioni topografiche rilevate

