

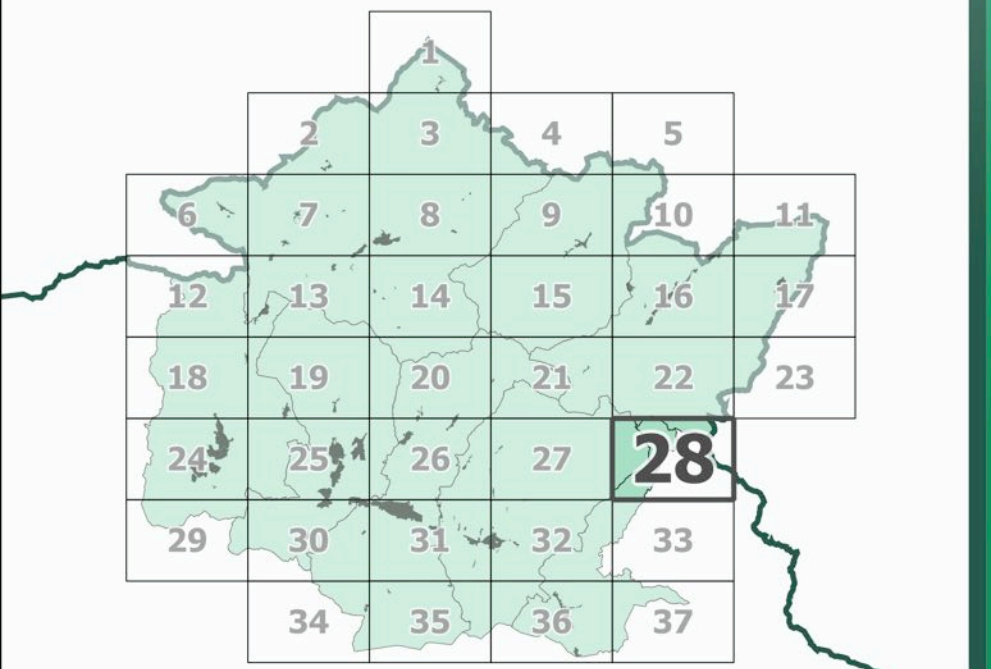
**COMUNI DEL MUGELLO**  
 Sindaco del Comune di Barberino di Mugello (Comune di Barberino)  
 Sindaco del Comune di Borgo San Lorenzo e Presidente dell'Unione Montana dei Comuni del Mugello  
 Sindaco del Comune di Dicomano  
 Sindaco del Comune di Firenze  
 Sindaco del Comune di Marradi  
 Sindaco del Comune di Palazzuolo sul Senio  
 Sindaco del Comune di Scarpesio e San Piero  
 Sindaco del Comune di Vicchio

**UNIONE MONTANA DEI COMUNI DEL MUGELLO**  
 Dirigente del servizio economia, ambiente, territorio e forestazione  
 Responsabile del procedimento  
 Ufficio UNICO DI PIANO  
 Professionista/ta' Esterne  
 Aspetti urbanistici  
 Aspetti paesaggistici  
 Aspetti socio-economici  
 Aspetti archeologici  
 Aspetti forestali  
 Aspetti geologici e sismici  
 Aspetti idraulici  
 Valutazione Ambientale Strategica  
 Comunicazione e partecipazione  
 Aspetti giuridico-amministrativi  
 Aspetti energetici del territorio  
 Aspetti del sistema della mobilità  
 Vulnerabilità Sismica  
 Pubblicazione S.I.T.

B. aspetti geologici, idraulici e sismici

Elaborato: **STR06**  
 Scala: **1:10.000**  
 Data: **12/2018**

CARTA DELLA AREE ALLAGABILI



Data di adozione:

Data di approvazione:

**Legenda**  
 [Red line] confini comunali  
 [Green line] confine regionale  
**Pericolosità idraulica**  
 [Light blue] Aree a pericolosità per alluvioni poco frequenti (TR200)  
 [Dark blue] Aree a pericolosità per alluvioni frequenti (TR30)  
 [Red line] Sezioni topografiche rilevate

