

**PIANO STRUTTURALE INTERCOMUNALE
MUGELLO**

A. aspetti urbanistici, agroforestali, economici, archeologici, paesaggistici

Elaborato: **QC.A01** Scala: 1:25.000
Data: 09/2020

ORODROGRAFICA

COMUNI DEL MUGELLO
 Sindaco del Comune di Borgo San Lorenzo: Franco Santoni (2014)
 Sindaco del Comune di Dicomano: Riccardo Biondini (2014)
 Sindaco del Comune di Fiesole: Claudio Lupatelli (2014)
 Sindaco del Comune di Mugello: Roberto Lotti (2014)
 Sindaco del Comune di Palazzo San Guido: Roberto Lotti (2014)
 Sindaco del Comune di Vinci: Roberto Lotti (2014)

UNIONE MONTANA DEI COMUNI DEL MUGELLO
 Dirigente del servizio economia, ambiente, territorio e formazione: Roberto Lotti (2014)
 Responsabile del procedimento: Roberto Lotti (2014)

UFFICIO UNICO DI PIANO
 Alessandro Bertolini (Comune di Fiesole), Riccardo Biondini (Comune di Borgo San Lorenzo), Riccardo Biondini (Comune di Dicomano), Riccardo Biondini (Comune di Mugello), Riccardo Biondini (Comune di Palazzo San Guido), Riccardo Biondini (Comune di Vinci)

PROFESSIONALITÀ ESTERNE
 Coordinamento generale: Riccardo Biondini
 Gruppo di progetto: Riccardo Biondini, Riccardo Biondini, Riccardo Biondini
 Collaboratori: Riccardo Biondini, Riccardo Biondini
 Aspetti paesaggistici: Riccardo Biondini
 Aspetti socio-economici: Riccardo Biondini
 Aspetti urbanistici: Riccardo Biondini
 Aspetti forestali: Riccardo Biondini
 Aspetti geologici e sismici: Riccardo Biondini
 Aspetti idraulici: Riccardo Biondini
 Valutazione Ambientale Strategica: Riccardo Biondini
 Comunicazione e partecipazione: Riccardo Biondini
 Aspetti giuridico-amministrativi: Riccardo Biondini
 Aspetti energetici del territorio: Riccardo Biondini

Data approvazione: 09/2020
Data di approvazione: 09/2020

Legenda

Elementi di contesto

Confini amministrativi
 Confini comunali

Sistema insediativo

Edificato storico
 Edificato contemporaneo

Viabilità

Viabilità autostradale
 Viabilità stradale
 Infrastruttura ferroviaria
 Tracciato ferroviario
 Tracciato Alta Velocità

Sistema delle acque

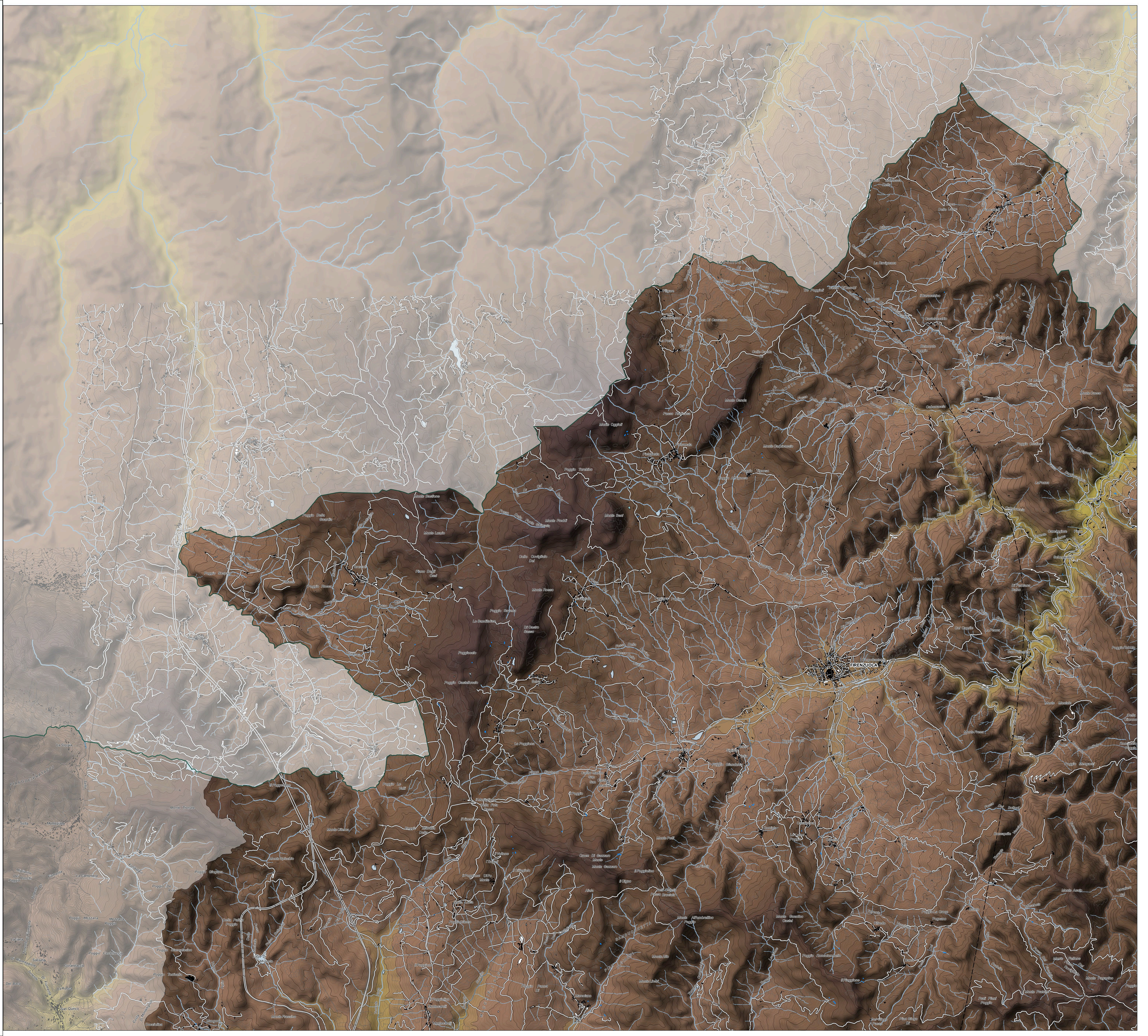
Laghi, specchi d'acqua e paludi
 Laghi e specchi d'acqua
 Palude - stagno

Reticolo idrografico

Reticolo idrografico principale
 Reticolo idrografico secondario e canalette irrigue
 Sorgenti

Altimetria

<= 50m
 50 - 100m
 100 - 150m
 150 - 200m
 200 - 250m
 250 - 300m
 300 - 350m
 350 - 400m
 400 - 450m
 450 - 500m
 500 - 550m
 550 - 600m
 600 - 650m
 650 - 700m
 700 - 750m
 750 - 800m
 800 - 850m
 850 - 900m
 900 - 950m
 950 - 1000m
 1000 - 1050m
 1050 - 1100m
 1100 - 1150m
 1150 - 1200m
 1200 - 1250m
 1250 - 1300m
 1300 - 1350m
 1350 - 1400m
 1400 - 1450m
 1450 - 1500m
 1500 - 1550m
 1550 - 1600m
 1600 - 1650m



La base cartografica è originata per selezione di elementi dalla CTR in scala 1:10.000 aggiornata al 2016 fornita all'UC dalla Città Metropolitana di Firenze.