

**PIANO STRUTTURALE INTERCOMUNALE
MUGELLO**

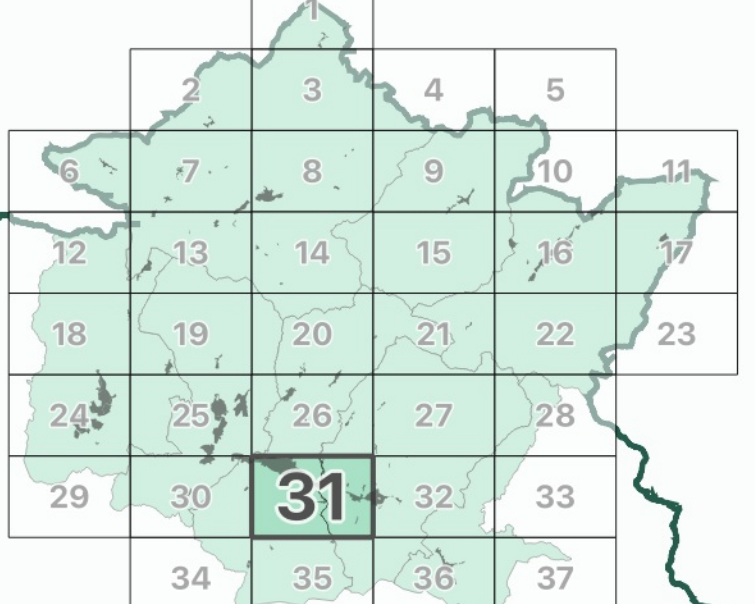
A. aspetti urbanistici, agroforestali, economici, archeologici,

Elaborato: **QC.A15**

Scala: **1:10.000**

Data: **12/2018**

BENI CULTURALI E PAESAGGISTICI



I contenuti cartografici del presente quadrante sono stati revisionati in coerenza al verbale della seduta 12 del 10-06-2021 della Conferenza Paesaggistica ai sensi dell'art. 21 del PIT/PPR

Data di adozione: **12/2018**

Data di approvazione: **12/2018**

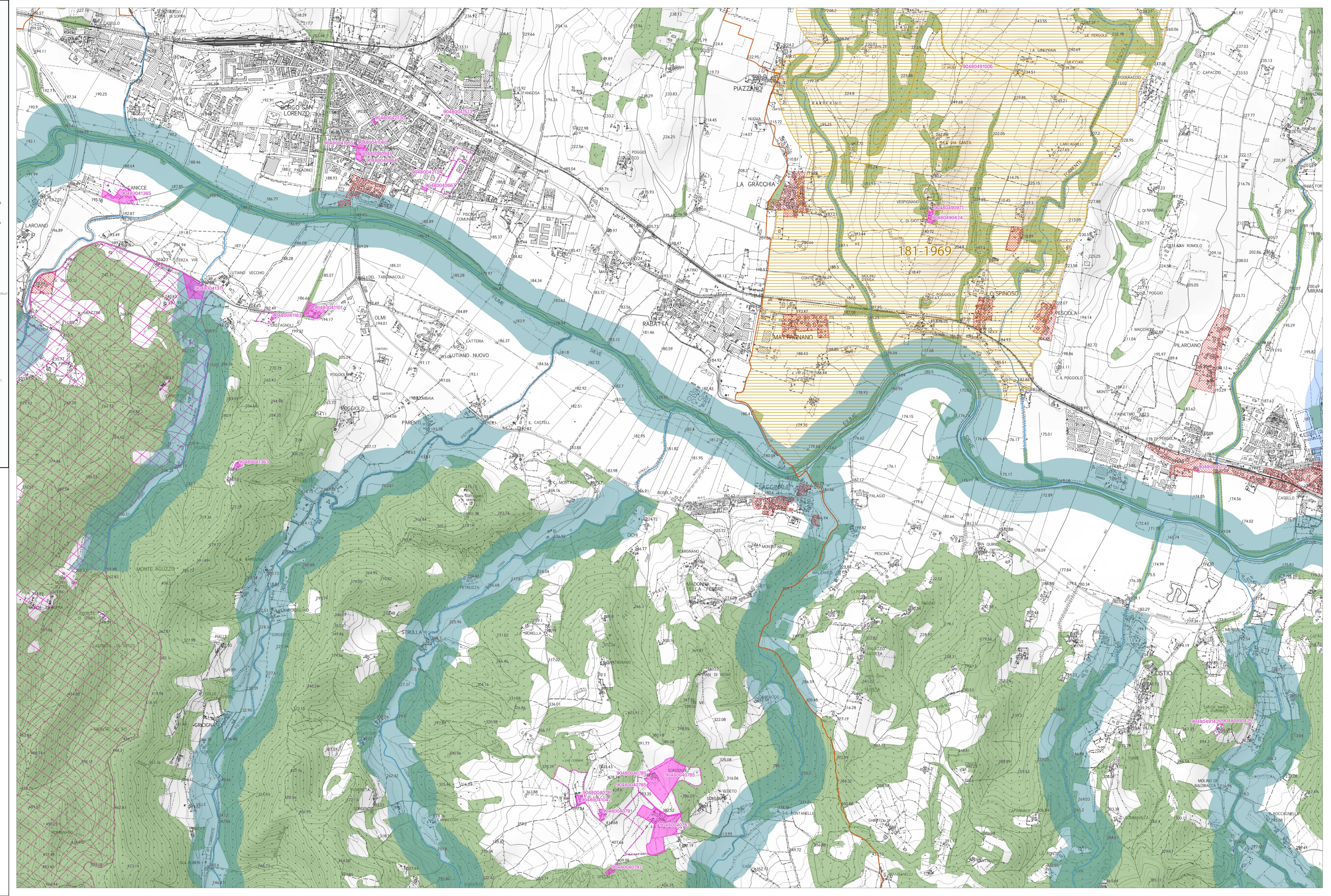
Legenda

Elementi di contesto

Reticolo idrografico (L.R. 79/2012)

Confini amministrativi

- Confini comunali
- Beni culturali (D.Lgs 42/2004, Parte Seconda)**
- Beni architettonici
- 9048001004 Codice identificativo beni architettonici
- Ambiti di pertinenza paesaggistica dei beni architettonici
- Beni archeologici
- 9048002004 Codice identificativo beni archeologici
- Beni paesaggistici (D.Lgs 42/2004, Parte Terza)**
- Arece di cui al D.Lgs 42/2004, art. 142, comma 2
- Immobili e aree di notevole interesse pubblico (art. 136)**
- 289-1964 - Area panoramica dei comuni di Fiesole, Vaglia, Borgo San Lorenzo e Pontassieve - (GU 289/1964)
- 238-1966 - Zona di Luco di Mugello sita nel Comune di Borgo San Lorenzo - (GU 238/1966)
- 182-1967 - Fascia di territorio fiancheggiante l'Autostrada de Sole - (GU 182/1967)
- 181-1969 - Località Vespignano ed adiacenze site nel Comune di Vicchio - (GU 181/1969)
- 142-1972 - Zona collinare sulla riva sinistra della Sieve nel Comune di Dicomano - (GU 142/1972)
- 217-1999 - Territorio tipico della vallata del Mugello nei comuni di Borgo San Lorenzo e Vicchio - (GU 217/1999)
- Area tutelate per legge (art. 142, comma 1)**
- Let. b) - I territori contermini ai laghi
- Territori contermini ai laghi
- Specchi di acqua con perimetro maggiore di 500m
- Let. c) - I fiumi, i torrenti, i corsi d'acqua
- Fiumi, torrenti, corsi d'acqua
- Let. d) - Le montagne per la parte eccedente 1.200 m slm
- Montagne per la parte eccedente 1.200 m slm
- Let. f) - I parchi e le riserve nazionali o regionali
- Parchi e riserve nazionali o regionali
- Let. g) - I territori coperti da foreste e da boschi
- Territori coperti da foreste e da boschi, ancorché percorsi o danneggiati dal fuoco, e quelli sottoposti a vincolo di rimboscimento (comma 1, lettera g)
- Let. h) - Zone gravate da usi civici
- Zone gravate da usi civici
- Let. m) - Le zone di interesse archeologico
- Zone tutelate di cui alla Disciplina dei beni paesaggistici, Elaborato 7B, articoli 11.3, lett. a) e b)
- Zone tutelate di cui alla Disciplina dei beni paesaggistici, Elaborato 7B, articoli 11.3, lett. c)
- Beni archeologici con valenza paesaggistica, tutelati ai sensi del D.Lgs. 42/2004, Parte Seconda ricadenti nelle zone tutelate di cui all'art. 11.3 lett. a) e b)
- Beni archeologici con valenza paesaggistica, tutelati ai sensi del D.Lgs. 42/2004, Parte Seconda coincidenti nelle zone tutelate di cui all'art. 11.3 lett. c)
- Ulteriori contesti (art. 143, c. 1, lett. e)**
- Sito Unesco (Villa di Cafaggiolo, Villa Il Trebbio)
- Buffer zone siti UNESCO



1) Comunità di Camerino - Comune di Fiesole
 2) Zona tutelata di cui all'art. 11.3 del D.Lgs. 42/2004, Parte Seconda
 3) Zona tutelata di cui all'art. 11.3 del D.Lgs. 42/2004, Parte Seconda
 4) Zona tutelata di cui all'art. 11.3 del D.Lgs. 42/2004, Parte Seconda
 5) Zona tutelata di cui all'art. 11.3 del D.Lgs. 42/2004, Parte Seconda
 6) Zona tutelata di cui all'art. 11.3 del D.Lgs. 42/2004, Parte Seconda
 7) Zona tutelata di cui all'art. 11.3 del D.Lgs. 42/2004, Parte Seconda
 8) Zona tutelata di cui all'art. 11.3 del D.Lgs. 42/2004, Parte Seconda
 9) Zona tutelata di cui all'art. 11.3 del D.Lgs. 42/2004, Parte Seconda
 10) Zona tutelata di cui all'art. 11.3 del D.Lgs. 42/2004, Parte Seconda
 11) Zona tutelata di cui all'art. 11.3 del D.Lgs. 42/2004, Parte Seconda
 12) Zona tutelata di cui all'art. 11.3 del D.Lgs. 42/2004, Parte Seconda
 13) Zona tutelata di cui all'art. 11.3 del D.Lgs. 42/2004, Parte Seconda
 14) Zona tutelata di cui all'art. 11.3 del D.Lgs. 42/2004, Parte Seconda
 15) Zona tutelata di cui all'art. 11.3 del D.Lgs. 42/2004, Parte Seconda
 16) Zona tutelata di cui all'art. 11.3 del D.Lgs. 42/2004, Parte Seconda
 17) Zona tutelata di cui all'art. 11.3 del D.Lgs. 42/2004, Parte Seconda
 18) Zona tutelata di cui all'art. 11.3 del D.Lgs. 42/2004, Parte Seconda
 19) Zona tutelata di cui all'art. 11.3 del D.Lgs. 42/2004, Parte Seconda
 20) Zona tutelata di cui all'art. 11.3 del D.Lgs. 42/2004, Parte Seconda
 21) Zona tutelata di cui all'art. 11.3 del D.Lgs. 42/2004, Parte Seconda
 22) Zona tutelata di cui all'art. 11.3 del D.Lgs. 42/2004, Parte Seconda
 23) Zona tutelata di cui all'art. 11.3 del D.Lgs. 42/2004, Parte Seconda
 24) Zona tutelata di cui all'art. 11.3 del D.Lgs. 42/2004, Parte Seconda
 25) Zona tutelata di cui all'art. 11.3 del D.Lgs. 42/2004, Parte Seconda
 26) Zona tutelata di cui all'art. 11.3 del D.Lgs. 42/2004, Parte Seconda
 27) Zona tutelata di cui all'art. 11.3 del D.Lgs. 42/2004, Parte Seconda
 28) Zona tutelata di cui all'art. 11.3 del D.Lgs. 42/2004, Parte Seconda
 29) Zona tutelata di cui all'art. 11.3 del D.Lgs. 42/2004, Parte Seconda
 30) Zona tutelata di cui all'art. 11.3 del D.Lgs. 42/2004, Parte Seconda
 31) Zona tutelata di cui all'art. 11.3 del D.Lgs. 42/2004, Parte Seconda
 32) Zona tutelata di cui all'art. 11.3 del D.Lgs. 42/2004, Parte Seconda
 33) Zona tutelata di cui all'art. 11.3 del D.Lgs. 42/2004, Parte Seconda
 34) Zona tutelata di cui all'art. 11.3 del D.Lgs. 42/2004, Parte Seconda
 35) Zona tutelata di cui all'art. 11.3 del D.Lgs. 42/2004, Parte Seconda
 36) Zona tutelata di cui all'art. 11.3 del D.Lgs. 42/2004, Parte Seconda
 37) Zona tutelata di cui all'art. 11.3 del D.Lgs. 42/2004, Parte Seconda
 38) Zona tutelata di cui all'art. 11.3 del D.Lgs. 42/2004, Parte Seconda
 39) Zona tutelata di cui all'art. 11.3 del D.Lgs. 42/2004, Parte Seconda
 40) Zona tutelata di cui all'art. 11.3 del D.Lgs. 42/2004, Parte Seconda
 41) Zona tutelata di cui all'art. 11.3 del D.Lgs. 42/2004, Parte Seconda
 42) Zona tutelata di cui all'art. 11.3 del D.Lgs. 42/2004, Parte Seconda
 43) Zona tutelata di cui all'art. 11.3 del D.Lgs. 42/2004, Parte Seconda
 44) Zona tutelata di cui all'art. 11.3 del D.Lgs. 42/2004, Parte Seconda
 45) Zona tutelata di cui all'art. 11.3 del D.Lgs. 42/2004, Parte Seconda
 46) Zona tutelata di cui all'art. 11.3 del D.Lgs. 42/2004, Parte Seconda
 47) Zona tutelata di cui all'art. 11.3 del D.Lgs. 42/2004, Parte Seconda
 48) Zona tutelata di cui all'art. 11.3 del D.Lgs. 42/2004, Parte Seconda
 49) Zona tutelata di cui all'art. 11.3 del D.Lgs. 42/2004, Parte Seconda
 50) Zona tutelata di cui all'art. 11.3 del D.Lgs. 42/2004, Parte Seconda
 51) Zona tutelata di cui all'art. 11.3 del D.Lgs. 42/2004, Parte Seconda
 52) Zona tutelata di cui all'art. 11.3 del D.Lgs. 42/2004, Parte Seconda
 53) Zona tutelata di cui all'art. 11.3 del D.Lgs. 42/2004, Parte Seconda
 54) Zona tutelata di cui all'art. 11.3 del D.Lgs. 42/2004, Parte Seconda
 55) Zona tutelata di cui all'art. 11.3 del D.Lgs. 42/2004, Parte Seconda
 56) Zona tutelata di cui all'art. 11.3 del D.Lgs. 42/2004, Parte Seconda
 57) Zona tutelata di cui all'art. 11.3 del D.Lgs. 42/2004, Parte Seconda
 58) Zona tutelata di cui all'art. 11.3 del D.Lgs. 42/2004, Parte Seconda
 59) Zona tutelata di cui all'art. 11.3 del D.Lgs. 42/2004, Parte Seconda
 60) Zona tutelata di cui all'art. 11.3 del D.Lgs. 42/2004, Parte Seconda
 61) Zona tutelata di cui all'art. 11.3 del D.Lgs. 42/2004, Parte Seconda
 62) Zona tutelata di cui all'art. 11.3 del D.Lgs. 42/2004, Parte Seconda
 63) Zona tutelata di cui all'art. 11.3 del D.Lgs. 42/2004, Parte Seconda
 64) Zona tutelata di cui all'art. 11.3 del D.Lgs. 42/2004, Parte Seconda
 65) Zona tutelata di cui all'art. 11.3 del D.Lgs. 42/2004, Parte Seconda
 66) Zona tutelata di cui all'art. 11.3 del D.Lgs. 42/2004, Parte Seconda
 67) Zona tutelata di cui all'art. 11.3 del D.Lgs. 42/2004, Parte Seconda
 68) Zona tutelata di cui all'art. 11.3 del D.Lgs. 42/2004, Parte Seconda
 69) Zona tutelata di cui all'art. 11.3 del D.Lgs. 42/2004, Parte Seconda
 70) Zona tutelata di cui all'art. 11.3 del D.Lgs. 42/2004, Parte Seconda
 71) Zona tutelata di cui all'art. 11.3 del D.Lgs. 42/2004, Parte Seconda
 72) Zona tutelata di cui all'art. 11.3 del D.Lgs. 42/2004, Parte Seconda
 73) Zona tutelata di cui all'art. 11.3 del D.Lgs. 42/2004, Parte Seconda
 74) Zona tutelata di cui all'art. 11.3 del D.Lgs. 42/2004, Parte Seconda
 75) Zona tutelata di cui all'art. 11.3 del D.Lgs. 42/2004, Parte Seconda
 76) Zona tutelata di cui all'art. 11.3 del D.Lgs. 42/2004, Parte Seconda
 77) Zona tutelata di cui all'art. 11.3 del D.Lgs. 42/2004, Parte Seconda
 78) Zona tutelata di cui all'art. 11.3 del D.Lgs. 42/2004, Parte Seconda
 79) Zona tutelata di cui all'art. 11.3 del D.Lgs. 42/2004, Parte Seconda
 80) Zona tutelata di cui all'art. 11.3 del D.Lgs. 42/2004, Parte Seconda
 81) Zona tutelata di cui all'art. 11.3 del D.Lgs. 42/2004, Parte Seconda
 82) Zona tutelata di cui all'art. 11.3 del D.Lgs. 42/2004, Parte Seconda
 83) Zona tutelata di cui all'art. 11.3 del D.Lgs. 42/2004, Parte Seconda
 84) Zona tutelata di cui all'art. 11.3 del D.Lgs. 42/2004, Parte Seconda
 85) Zona tutelata di cui all'art. 11.3 del D.Lgs. 42/2004, Parte Seconda
 86) Zona tutelata di cui all'art. 11.3 del D.Lgs. 42/2004, Parte Seconda
 87) Zona tutelata di cui all'art. 11.3 del D.Lgs. 42/2004, Parte Seconda
 88) Zona tutelata di cui all'art. 11.3 del D.Lgs. 42/2004, Parte Seconda
 89) Zona tutelata di cui all'art. 11.3 del D.Lgs. 42/2004, Parte Seconda
 90) Zona tutelata di cui all'art. 11.3 del D.Lgs. 42/2004, Parte Seconda
 91) Zona tutelata di cui all'art. 11.3 del D.Lgs. 42/2004, Parte Seconda
 92) Zona tutelata di cui all'art. 11.3 del D.Lgs. 42/2004, Parte Seconda
 93) Zona tutelata di cui all'art. 11.3 del D.Lgs. 42/2004, Parte Seconda
 94) Zona tutelata di cui all'art. 11.3 del D.Lgs. 42/2004, Parte Seconda
 95) Zona tutelata di cui all'art. 11.3 del D.Lgs. 42/2004, Parte Seconda
 96) Zona tutelata di cui all'art. 11.3 del D.Lgs. 42/2004, Parte Seconda
 97) Zona tutelata di cui all'art. 11.3 del D.Lgs. 42/2004, Parte Seconda
 98) Zona tutelata di cui all'art. 11.3 del D.Lgs. 42/2004, Parte Seconda
 99) Zona tutelata di cui all'art. 11.3 del D.Lgs. 42/2004, Parte Seconda
 100) Zona tutelata di cui all'art. 11.3 del D.Lgs. 42/2004, Parte Seconda