

COMUNI DEL MUGELLO
 Sindaco del Comune di Barberino di Mugello
 Sindaco del Comune di Borgo San Lorenzo fino a settembre 2019
 Presidente dell'Unione Montana dei Comuni del Mugello
 Sindaco del Comune di Dicomano
 Sindaco del Comune di Firenzezola
 Sindaco del Comune di Marradi
 Sindaco del Comune di Palazzo sul Senio
 Sindaco del Comune di Poggio a Caiano
 Sindaco del Comune di Scarperia e San Piero
 Sindaco del Comune di Vicchio

UNIONE MONTANA DEI COMUNI DEL MUGELLO
 Dirigente del servizio economia, ambiente, territorio e forestazione
 Responsabile del procedimento
 Giuseppe Rossi

UFFICIO UNICO DI PIANO
 Responsabile del servizio: Comune di Barberino di Mugello
 Massimo Chiozzi (Comune di Borgo San Lorenzo)
 Walter Bondini (Comune di Dicomano)
 Paolo del Zanna (ex aprile 2016 - Giulio Ciavattini da aprile 2016)
 Comune di Firenzezola
 Simona Rossi (Comune di Marradi)
 Paolo Albani fino a ottobre 2019
 Daniele Albani da ottobre 2019
 Comune di Poggio a Caiano
 Paolo Scalfi da luglio 2018
 Comune di Scarperia e San Piero
 Riccardo Sisti fino a gennaio 2018
 Sabrina Sisti da gennaio 2018
 Comune di Vicchio

PROFESSIONALITA' ESTERNE
 Coordinamento generale
 Gianluca Genti
 Aspetti urbanistici
 Gruppo di progetto
 Gianluca Genti, Michela Chiti, Chiara Nostallo
 Collaboratori
 Alessio Impegno, Marina Visciano
 Aspetti paesaggistici
 Luciano Piazza
 Aspetti socio-economici
 Finisoc.com, a.r.l. servizi didattici e scientifici per l'Università di Firenze - Mirella Lombardi, Maria Marchi
 Aspetti ambientali
 Aspetti forestali
 Flavia Scatena
 Aspetti geologici e sismici
 SOTTOSISTEMI Conoscenza e servizi geologici
 Luciano Armani, Nicola Storti
 Aspetti idraulici
 Chiozzi Associati - Ingegneria Civile e Ambientale
 Maria Chiara, Alessandro Rossi, Luigi Bigazzi
 Valutazione Ambientale Strategica
 SENERGIA spa Progettazione e consulenza ambientale - Luca Giamberini, Paolo Scatena, Alessandra Piacentini, Gaia Paggiari
 Comunicazione e partecipazione
 Michela Chiti, Maddalena Rossi
 Aspetti giuridico-amministrativi
 Aspetti energetici del territorio
 Elisabetta Pini - Massimo Ferrarini, Claudio Fagnazzi, Federico Guasconi, Marielena Inesi
 Aspetti del sistema della mobilità
 Nicola COPPINI - Massimo Ferrarini, Barbara Andreatti
 Vulnerabilità Sismica
 SOTTOSISTEMI Conoscenza e servizi geologici
 Linea Comune S.p.A.

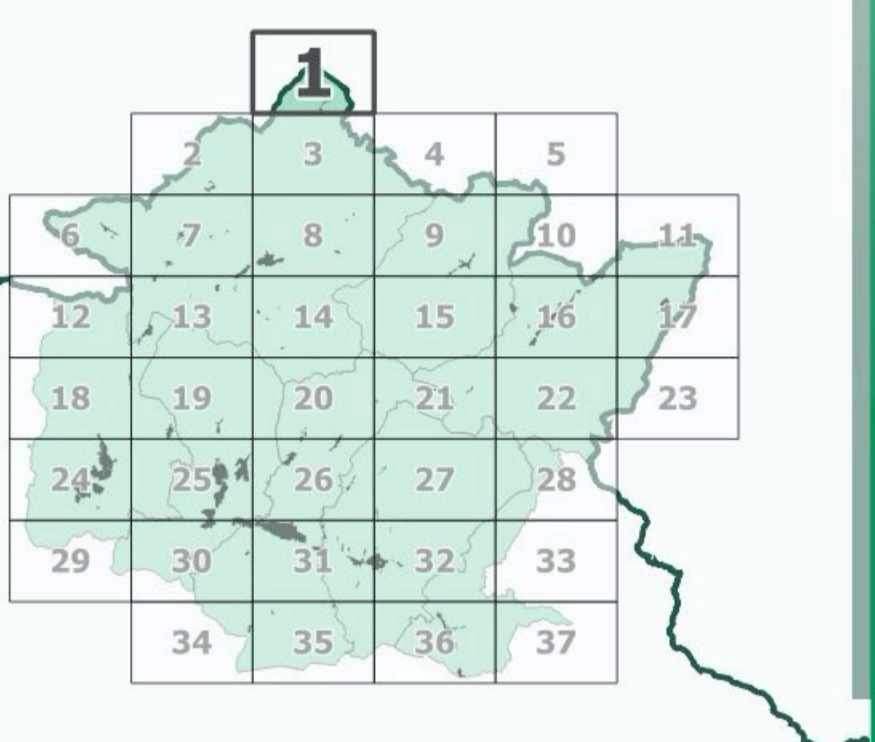
B. aspetti geologici idraulici e sismici

Elaborato
QC.B01

Scala
1:10.000

Data
09/2020

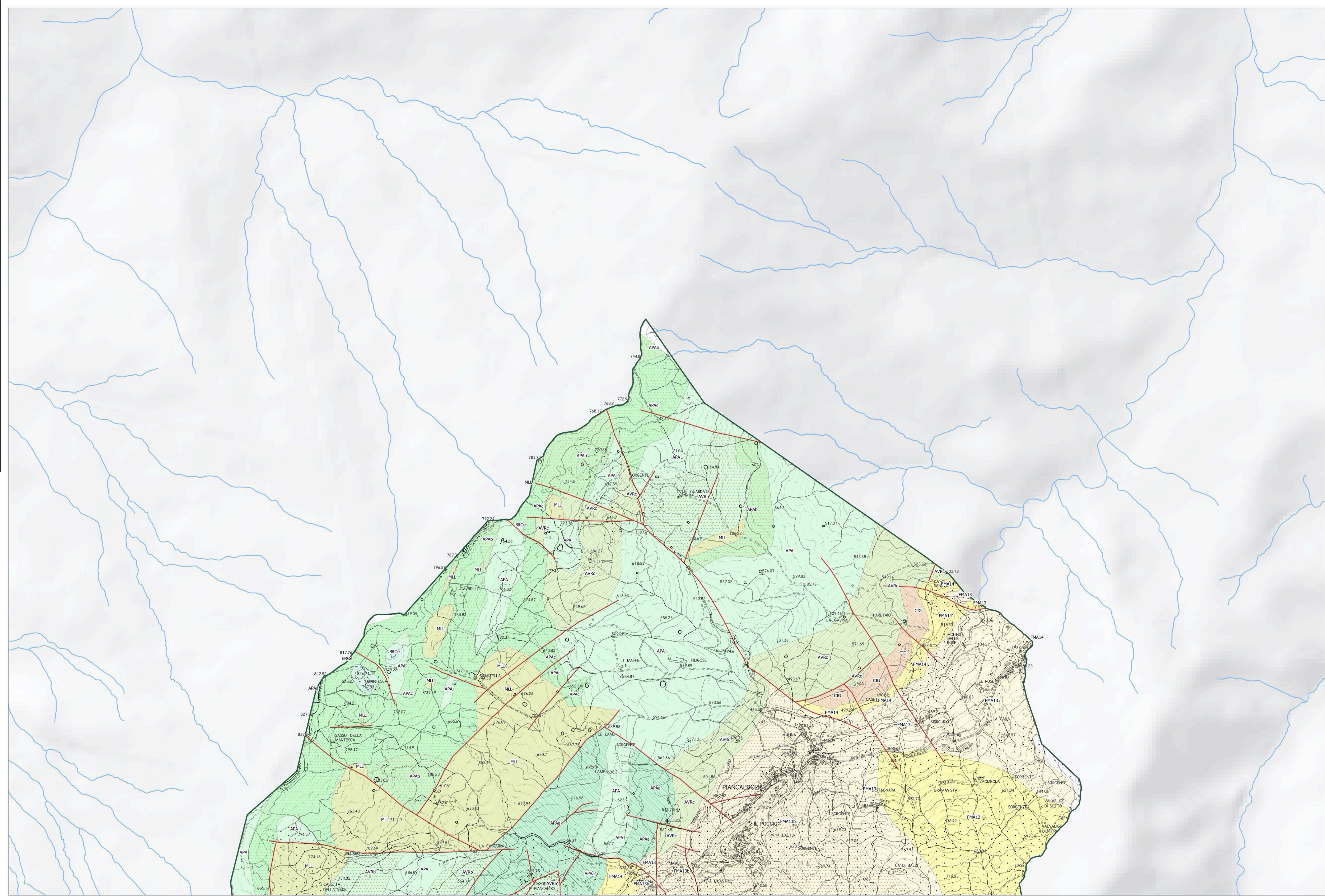
CARTA GEOLOGICA



Data adozione: 11/04/2010
 Data di approvazione: 11/04/2010

Legenda

- Depositi olocenici**
 b - Depositi alluvionali attuali
 bna - Depositi alluvionali recenti, terrazzati e non terrazzati
- Depositi del Pleistocene Medio-Superiore**
 bmb - Depositi alluvionali terrazzati
 e3b - Depositi palustri
- Depositi continentali rusciniiani-villfranchiani**
 v1lg - Conglomerati e ciottolati ad elementi arenacei
 v1la - Sabbie e conglomerati
 v1lc - Argille e argille sabbiose lignifere lacustri e fluvio-lacustri
 v1lb - Sabbie, sabbie ciottolose e sabbie silteoso-argillose e limi sabbiosi
 v1la - Conglomerati e ciottolati poligenici
- SUCCESSIONE EPIGIGRE**
 CIG - Formazione di Cigarallo LANGHIANO - SERRAVALLIANO
 BAP - Breccia poligeniche del Sasso di Simone BURDIGALIANO
 BAPc - Breccia poligeniche del Sasso di Simone Lambi dalla Formazione di Contigpaio BURDIGALIANO
 BAPpa - Breccia poligeniche del Sasso di Simone Lambi dalla Formazione di Pantano BURDIGALIANO
 BAPfo - Breccia poligeniche del Sasso di Simone Lambi dalla Formazione di Cigarallo BURDIGALIANO
 BAPfan - Breccia poligeniche del Sasso di Simone Lambi di Mam di Antognola BURDIGALIANO
 CTG - Formazione di Contigpaio AQUITANIANO - BURDIGALIANO INFERIORE
- DOMINIO LIGURE INTERNO**
 Unità di M. Gottero
 MOH - Formazione di Montevetro MAASTRICHTIANO - PALEOCENE
 MOV - Formazione di Montevetro CAMPIANO - MAASTRICHTIANO
 APA - Argille a Palombini CRETACICO INFERIORE
 APAC - Argille a Palombini Litofaci dalle fidei nera CRETACICO INFERIORE
 APAb - Argille a Palombini Litofaci arenacea CRETACICO INFERIORE
 APAc - Argille a Palombini Litofaci calcareo-marnosa CRETACICO INFERIORE
 CCL - Calcarei calcinosi CRETACICO INFERIORE
 BROK - Breccia ofiolitica monogeniche e poligeniche GURASSICO SUPERIORE
 FLG - Flaggioliti GURASSICO SUPERIORE
- DOMINIO LIGURE ESTERNO**
 Unità di M. Morello
 P3C - Formazione di Piscina EOCENE MEDIO
 MLL - Formazione di Monte Morello PALEOCENE SUPERIORE - EOCENE MEDIO
 SIL - Formazione di Sillano CRETACICO SUPERIORE - PALEOCENE
 SIL1 - Formazione di Sillano Membro di Rio Scali CRETACICO SUPERIORE - PALEOCENE
 SILb - Formazione di Sillano Litofaci dalle argille vari color CRETACICO SUPERIORE - PALEOCENE
 PTF - Pistratores CRETACICO SUPERIORE
 PTRb - Pistratores Arenarie e silti CRETACICO SUPERIORE
 AVR - Argille vari color CRETACICO
 AVRc - Argille vari color Litofaci argillosa CRETACICO
 AVRd - Argille vari color Olistostroma di Rio della Froppa CRETACICO
 BROK - Breccia ofiolitica monogeniche e poligeniche GURASSICO SUPERIORE
 Olistoliti
 bm - Basalti GURASSICO SUPERIORE
 pm - Foiditi ed. serpentiniti GURASSICO SUPERIORE
- DOMINIO SUBLIGURE**
 Unità di Caneto
 SEN - Arenarie di Monte Senario EOCENE - OLIGOCENE
 BM5D - Breccia di Monte Senario Argilliti policoene e calcari EOCENE - OLIGOCENE
 ARB - Arenarie di Ponte Bratica EOCENE - OLIGOCENE
 ACC - Argille e Calcari di Caneto PALEOCENE - EOCENE
 ACCb - Argille e Calcari di Caneto Litofaci calcarea, Calcari e argille di Montecatone PALEOCENE - EOCENE
 ACCa - Argille e Calcari di Caneto Litofaci calcareo-argillitica PALEOCENE - EOCENE



- DOMINIO TOSCANO**
 Unità di M. Cervarola
 VIC - Marna di Vicchio BURDIGALIANO - SERRAVALLIANO
 VICc - Marna di Vicchio Olistostroma BURDIGALIANO - SERRAVALLIANO
 VICa - Marna di Vicchio Membro di Montevetro BURDIGALIANO - SERRAVALLIANO
 VICi - Marna di Vicchio Litofaci marnoso-arenacea BURDIGALIANO - SERRAVALLIANO
 CEV - Arenarie del Cervarola AQUITANIANO - LANGHIANO
 FAL - Arenarie del Falterona AQUITANIANO - BURDIGALIANO
 FALs - Arenarie del Falterona Membro di Fosso delle Valli AQUITANIANO - BURDIGALIANO
 FALa - Arenarie del Falterona Membro di Lonnano Marna di Galga AQUITANIANO - BURDIGALIANO
 FALb - Arenarie del Falterona Membro di Lonnano AQUITANIANO - BURDIGALIANO
 FALc - Arenarie del Falterona Membro di Montalto AQUITANIANO - BURDIGALIANO
 FALd - Arenarie del Falterona Membro di Camaldoli AQUITANIANO - BURDIGALIANO
 FALf - Arenarie del Falterona Membro di Montefalco AQUITANIANO - BURDIGALIANO
 CDF - Arenarie di Castiglione dei Pepoli BURDIGALIANO p.p. - LANGHIANO p.p.
 COP2 - Formazione di Castiglione dei Pepoli Membro arenaceo-pallico BURDIGALIANO p.p. - LANGHIANO p.p.
 COP1 - Formazione di Castiglione dei Pepoli Membro arenaceo BURDIGALIANO p.p. - LANGHIANO p.p.
- Falda Toscana**
 SIV - Arenarie di Sarnano MIocene INFERIORE - MIocene MEDIO
 BQ4 - Marna di Bagno MIocene INFERIORE - MIocene MEDIO
 MAC - Marnoso-OLIGOCENE SUPERIORE - MIocene INFERIORE
 MMA - Marna di Marmoreto RUFELIANO p.p. - CHATTIANO p.p.
 FIBb - Argille di Fiumbo Litofaci arenaceo-pallica YPRESIANO p.p. - RUFELIANO p.p.
 FRU - Argille di Fiumbo - YPRESIANO p.p. - RUFELIANO p.p.
 AEC - Formazione del Fosso della Cx CAMPANIANO SUPERIORE
 AIV - Successione Argillite Calcare pre Campaniana CRETACICO - EOCENE ?
 DSD - Dipsogli MALM p.p.

- DOMINIO UMBRO-MARCHIGIANO**
 Formazione Marnoso-Arenacea (BURDIGALIANO-MESSINIANO)
 FMA14 - Membro di Borgo Tossignano
 FMA13b - Membro di Fontanelice Litofaci dalla Val Samoggia
 FMA13 - Membro di Fontanelice
 FMA12 - Membro di Castel del Rio
 FMA11 - Membro di Modigliana
 FMA10 - Unità calcarea di Visignano
 FMA9b - Stamp marnoso nell'unità calcarea di Visignano
 FMA9a - Litofaci pallico-arenacea di Castelvecchio
 FMA8 - Membro di Gubbio
 FMA8b - Stamp di Nespoli
 FMA8a - Membro di Nespoli Litofaci dell'Ortucina
 FMA7b - Membro di Nespoli Litofaci di Tomcone
 FMA7c - Olistostroma di Cassaglia
 FMA7a - Membro di Bassano Litofaci arenaceo-pallica
 FMA7 - Membro di Bassano

- Elementi tettonici principali**
 Taglia
 sovrascorimento principale
 sovrascorimento di importanza minore