

**COMUNI DEL MUGELLO**  
 Sindaco del Comune di Barberino del Mugello  
 Sindaco del Comune di Borgo San Lorenzo fino a settembre 2019  
 Presidente dell'Unione Montana dei Comuni del Mugello  
 Sindaco del Comune di Dicomano  
 Sindaco del Comune di Fiesolano  
 Sindaco del Comune di Marradi  
 Sindaco del Comune di Palazzo San Senio  
 Sindaco del Comune di Prato  
 Sindaco del Comune di Scarperia e San Piero  
 Sindaco del Comune di Vicchio

**UNIONE MONTANA DEI COMUNI DEL MUGELLO**  
 Dirigente del servizio economia, ambiente, territorio e forestazione  
 Responsabile del procedimento  
 Giuseppe Rossi

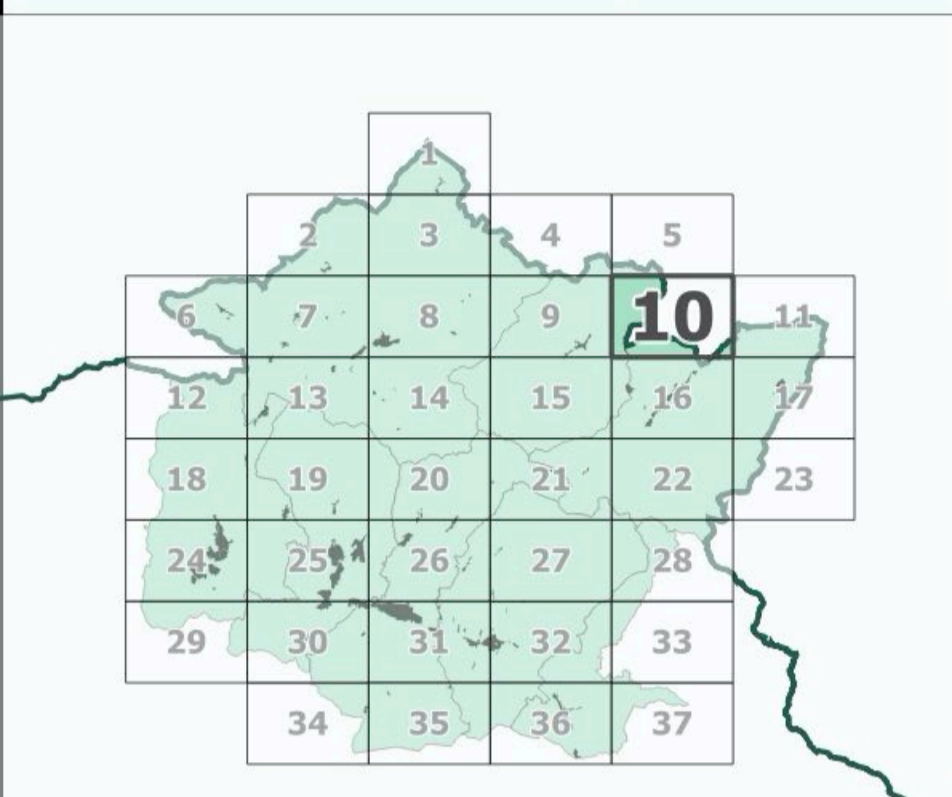
**UFFICIO UNICO DI PIANO**  
 Presidente del Comitato: Comune di Barberino del Mugello  
 Massimo Chiodi (Comune di Borgo San Lorenzo)  
 Valter Bondini (Comune di Dicomano)  
 Paolo del Zanna (ex aprile 2016 - Giulio Cinianni da aprile 2016)  
 Comune di Fiesolano  
 Sindaco Rossi (Comune di Marradi)  
 Paolo del Zanna fino a ottobre 2019  
 Comune di Prato  
 Sindaco Rossi (Comune di Scarperia e San Piero)  
 Comune di Vicchio  
 Sindaco Rossi (Comune di Palazzo San Senio)  
 Sindaco Rossi (Comune di Prato)  
 Sindaco Rossi (Comune di Scarperia e San Piero)  
 Sindaco Rossi (Comune di Vicchio)

**PROFESSIONALITA' ESTERNE**  
 Coordinamento generale  
 Giancarlo Geronzi  
 Aspetti urbanistici  
 Gruppo di progetto  
 Giancarlo Geronzi, Michele Chiti, Chiara Nostallo  
 Collaboratori  
 Alessio Impanigli, Marina Visciano  
 Aspetti paesaggistici  
 Luciano Piazza  
 Aspetti socio-economici  
 Finisoc.com, a.r.l. servizi urbanistici e scientifici per l'Amministrazione di Firenze - Milano Lombardi, Maria Macchi  
 Aspetti archeologici  
 Gruppo di progetto  
 Aspetti forestali  
 Silvia Scatena  
 Aspetti geologici e sismici  
 Gruppo di progetto  
 Luciano Piazza  
 Aspetti idraulici  
 Chiodi Massimo - Ingegneria Civile e Ambientale  
 Maria Chioma, Alessandro Rossi, Luigi Bigazzi  
 Valutazione Ambientale Strategica  
 ENERGIA spa, Progettazione e consulenza ambientale - Luca Geronzi, Paolo Scattini, Riccardo Piacitelli, Gela Pagnetti  
 Comunicazione e partecipazione  
 Michele Chiti, Maddalena Rossi  
 Aspetti giuridico-amministrativi  
 Aspetti generali del territorio  
 Aspetti energetici del territorio  
 Gruppo di progetto  
 Aspetti del sistema della mobilità  
 Gruppo di progetto  
 Valutabilità Sismica  
 Gruppo di progetto  
 Pubblicazione S.I.T.  
 Linea Comune S.p.A.

B. aspetti geologici idraulici e sismici

Elaborato  
**QC.B01**  
 CARTA GEOLOGICA

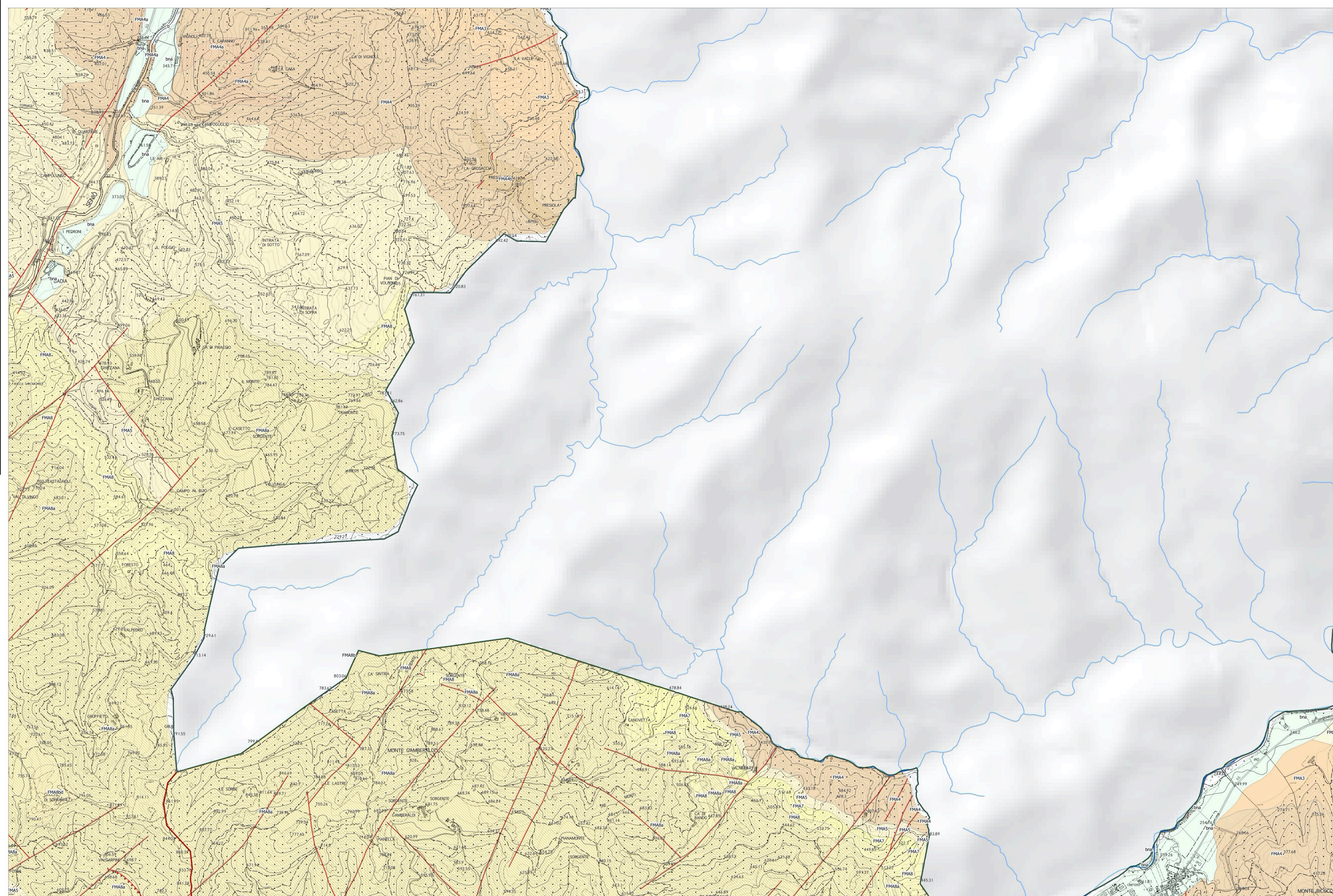
Scala  
**1:10.000**  
 Data  
 09/2020



Data adozione:  
 Gruppo di progetto  
 Data di approvazione:

**Legenda**

- Depositi olocenici**  
 b - Depositi alluvionali attuali  
 bna - Depositi alluvionali recenti, terrazzati e non terrazzati
- Depositi del Pleistocene Medio-Superiore**  
 bmb - Depositi alluvionali terrazzati  
 b3b - Depositi palustri
- Depositi continentali rusciniiani-villfranchiani**  
 v1b - Conglomerati e ciottoloni ad elementi arenacei  
 v1a - Sabbie e conglomerati  
 v1c - Argille e argille sabbiose lignifere lacustri e fluvio-lacustri  
 v1d - Sabbie, sabbie ciottolose e sabbie siltoso-argillose e limi sabbiosi  
 v1a - Conglomerati e ciottoloni poligonici
- SUCCESSIONE EPILEGURE**  
 CIG - Formazione di Cigarallo LANGHANO - SERRAVALLIANO  
 BAF - Breccia poligeniche del Sasso di Simone BURDIGALIANO  
 BAFc - Breccia poligeniche del Sasso di Simone Lambi della Formazione di Contigagno BURDIGALIANO  
 BAFpa - Breccia poligeniche del Sasso di Simone Lambi della Formazione di Pantano BURDIGALIANO  
 BAFd - Breccia poligeniche del Sasso di Simone Lambi della Formazione di Cigarallo BURDIGALIANO  
 BAFan - Breccia poligeniche del Sasso di Simone Lambi di Mamà di Antognola BURDIGALIANO  
 CTG - Formazione di Contigagno ACQUITANANO - BURDIGALIANO INFERIORE
- DOMINIO LIGURE INTERNO**  
 Unità di M. Gottero  
 MOH - Formazione di Monghidoro MAASTRICHTIANO - PALEOCENE  
 MOV - Formazione di Montevenero CAMPANIANO - MAASTRICHTIANO  
 APA - Argille a Palombini CRETACIO INFERIORE  
 APAC - Argille a Palombini. Litofacies della Rilla nera CRETACIO INFERIORE  
 APAB - Argille a Palombini. Litofacies arenacea CRETACIO INFERIORE  
 APAA - Argille a Palombini. Litofacies calcarea-ommosa CRETACIO INFERIORE  
 CCL - Calcari calcipolati CRETACIO INFERIORE  
 BR01 - Breccia oolitiche monogeniche e poligeniche GIURASSICO SUPERIORE  
 FLG - Flagliognititi GIURASSICO SUPERIORE
- DOMINIO LIGURE ESTERNO**  
 Unità di M. Morello  
 P3C - Formazione di Piscina EOCENE MEDIO  
 MLL - Formazione di Monte Morello PALEOCENE SUPERIORE - EOCENE MEDIO  
 SIL - Formazione di Sillano CRETACIO SUPERIORE - PALEOCENE  
 SIL1 - Formazione di Sillano Membro di Rio Scalai CRETACIO SUPERIORE - PALEOCENE  
 SILb - Formazione di Sillano Litofacies delle argille vaticolori CRETACIO SUPERIORE - PALEOCENE  
 PTF - Fintaforte CRETACIO SUPERIORE  
 PTRb - Fintaforte Arenarie e siltiti CRETACIO SUPERIORE  
 AVR - Argille vaticolori CRETACIO  
 AVRc - Argille vaticolori Litofacies argillosa CRETACIO  
 AVRd - Argille vaticolori Olistostroma di Rio della Froppe CRETACIO  
 BR0b - Breccie oolitiche monogeniche e poligeniche GIURASSICO SUPERIORE  
 Olistolite  
 bm - Basalti GIURASSICO SUPERIORE  
 pm - Fendite doli, serpentiniti GIURASSICO SUPERIORE
- DOMINIO SUBLIGURE**  
 Unità di Canetolo  
 SEN - Arenarie di Monte Senario EOCENE - OLIGOCENE  
 BMSD - Breccia di Monte Senario Argilliti polioecene e calcari EOCENE - OLIGOCENE  
 ARB - Arenarie di Ponte Bratica EOCENE - OLIGOCENE  
 ACC - Argille e Calcari di Canetolo PALEOCENE - EOCENE  
 ACCb - Argille e Calcari di Canetolo Litofacies calcarea, Calcari e argille di Montecatone PALEOCENE - EOCENE  
 ACCa - Argille e Calcari di Canetolo Litofacies calcarea-argillitica PALEOCENE - EOCENE



**DOMINIO TOSCANO**

- Unità di M. Cervarola**  
 VIC - Marna di Vicchio BURDIGALIANO - SERRAVALLIANO  
 VICc - Marna di Vicchio Olistostroma BURDIGALIANO - SERRAVALLIANO  
 VICa - Marna di Vicchio Membro di Montelivestre BURDIGALIANO - SERRAVALLIANO  
 VICi - Marna di Vicchio Litofacies mamoso-arenacea BURDIGALIANO - SERRAVALLIANO  
 CEV - Arenarie del Cervarola ACQUITANANO - LANGHANO  
 FAL - Arenarie del Falterona ACQUITANANO - BURDIGALIANO  
 FALa - Arenarie del Falterona Membro di Fosso delle Valli ACQUITANANO - BURDIGALIANO  
 FALb - Arenarie del Falterona Membro di Lonnano Marna di Galga ACQUITANANO - BURDIGALIANO  
 FALc - Arenarie del Falterona Membro di Montello ACQUITANANO - BURDIGALIANO  
 FALd - Arenarie del Falterona Membro di Camaldoli ACQUITANANO - BURDIGALIANO  
 FALe - Arenarie del Falterona Membro di Montefalco ACQUITANANO - BURDIGALIANO  
 CDF - Formazione di Castiglione dei Pepoli BURDIGALIANO p.p. - LANGHANO p.p.  
 COP2 - Formazione di Castiglione dei Pepoli Membro arenaceo-pallico BURDIGALIANO p.p. - LANGHANO p.p.  
 COP1 - Formazione di Castiglione dei Pepoli Membro arenaceo BURDIGALIANO p.p. - LANGHANO p.p.
- Falda Toscana**  
 SIV - Arenarie di Sarnano MIocene INFERIORE - MIocene MEDIO  
 BQN - Marna di Bagno MIocene INFERIORE - MIocene MEDIO  
 MAC - Marnoso-OLIGOCENE SUPERIORE - MIocene INFERIORE  
 MMA - Marna di Marmore RUFELIANO p.p. - CHATTIANO p.p.  
 FIBb - Argille di Fiumabio Litofacies arenacea-pallica YPRESIANO p.p. - RUFELIANO p.p.  
 FRI - Argille di Fiumabio - YPRESIANO p.p. - RUFELIANO p.p.  
 AEC - Formazione del Fosso della Cx CAMPANIANO SUPERIORE  
 AIF - Successione Argillosa Calcarea pre Campaniana CRETACIO - EOCENE ?  
 DSD - Disegni MAM p.p.

**DOMINIO UMBRO-MARCHIGIANO**

- Formazione Mamoso-Arenacea (BURDIGALIANO-MESSINIANO)**  
 FMA14 - Membro di Borgo Tossignano  
 FMA13b - Membro di Fontanafredda Litofacies della Val Samoggia  
 FMA13 - Membro di Fontanafredda  
 FMA12 - Membro di Castel del Rio  
 FMA11 - Membro di Modigliana  
 FMA10 - Unità calcarea di Visignano  
 FMA9b - Litofacies pallico-arenacea di Castelvecchio  
 FMA9 - Membro di Grotella  
 FMA8b - Slump di Bedetta  
 FMA8 - Membro di Nespoli Litofacies dell'Orticia  
 FMA7c - Olistostroma di Cassaglia  
 FMA7b - Membro di Bassano Litofacies arenacea-pallica  
 FMA7 - Membro di Bassano

- FMA5d - Membro di Collina Litofacies mamoso-calcarea  
 FMA5 - Membro di Collina  
 FMA4b - Membro di Galista Litofacies arenacea-pallica  
 FMA4a - Membro di Galista Litofacies arenacea-pallica di Montelivestre  
 FMA4 - Membro di Galista  
 FMA3g - Slump di Quindito  
 FMA3b - Membro di Framlicore Litofacies pallico-arenacea di Fosso Lupatelli  
 FMA3a - Membro di Framlicore Litofacies arenacea di Campagna  
 FMA3 - Membro di Framlicore  
 FMA2 - Membro di Coniolo  
 FMA1 - Membro di Bisimo

**Elementi tettonici principali**

- Taglia  
 sovrascorrimento principale  
 sovrascorrimento di importanza minore