

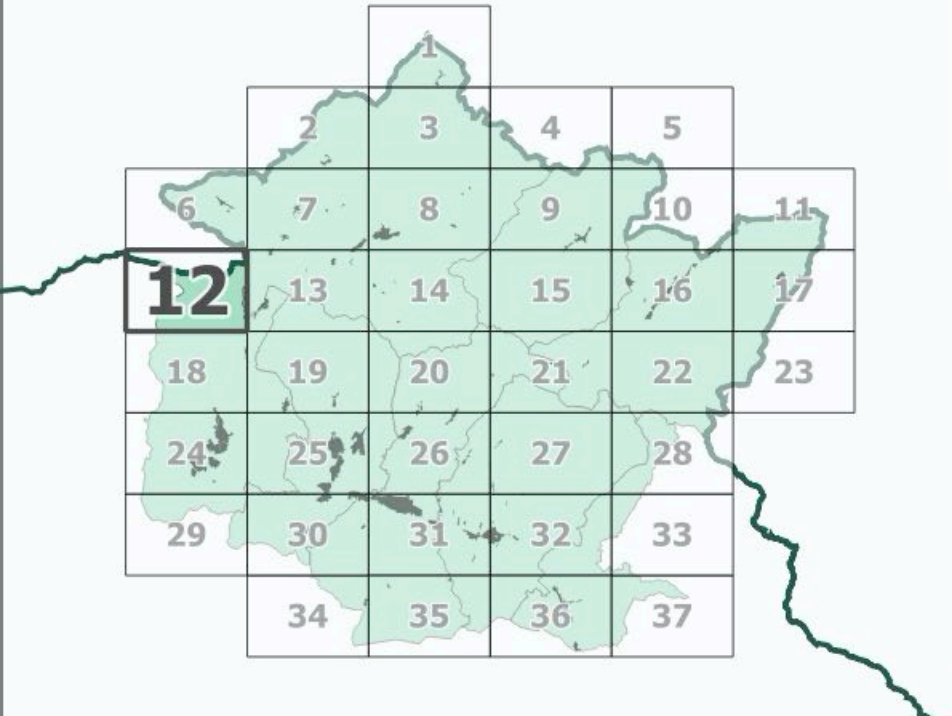


B. aspetti geologici idraulici e sismici

Elaborato: QC.B01

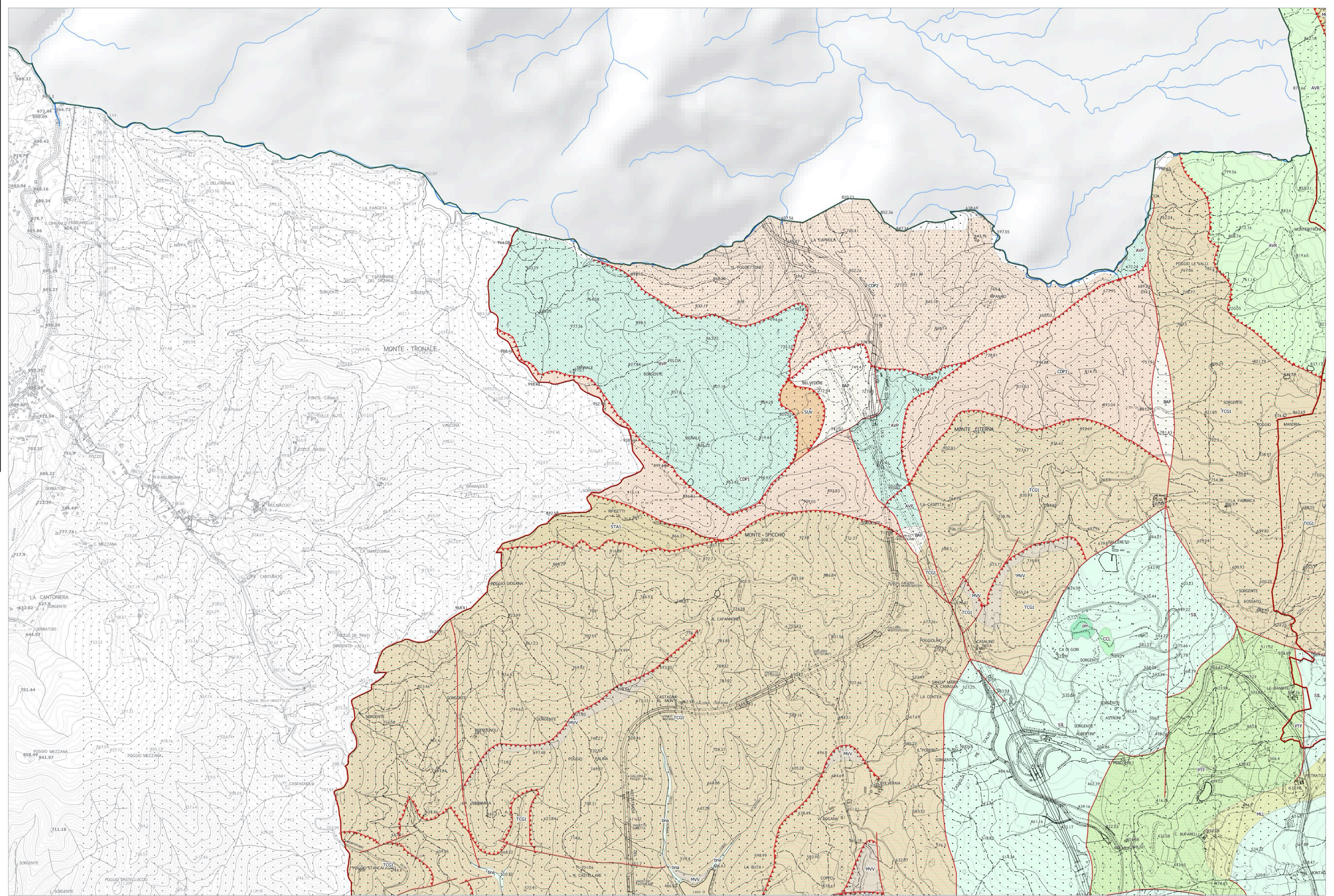
Scala: 1:10.000
Data: 09/2020

CARTA GEOLOGICA



Data adozione: 11/04/2010
Data di approvazione:

Sindaco del Comune di Mugello
Sindaco del Comune di Barberio di Mugello
Sindaco del Comune di Borgo San Lorenzo
...
UFFICIO UNICO DI PIANO
PROFESSIONALITA' ESTERNE
Aspetti geologici e sismici
Aspetti idraulici
Aspetti urbanistici
...
Pubblicazione S.I.T.
Linea Comune S.p.A.



Legenda

- Depositi olocenici
Depositi del Pleistocene Medio-Superiore
Depositi continentali rusciniiani-villfranchiani
SUCCESIONE EPILEGURE
DOMINIO LIGURE INTERNO
Unita' di M. Gottero
DOMINIO LIGURE ESTERNO
Unita' di M. Morello
DOMINIO TOSCANO
Unita' di M. Cervarola
FALda Toscana
DOMINIO UMBRO-MARCHIGIANO
Formazione Marnoso-Arenacea (BURDIGALIANO-MESSINIANO)
FMA54 - Membro di Collina
FMA45 - Membro di Collina
FMA44b - Membro di Galista
...
Elementi tettonici principali