

**PIANO STRUTTURALE INTERCOMUNALE
MUGELLO**

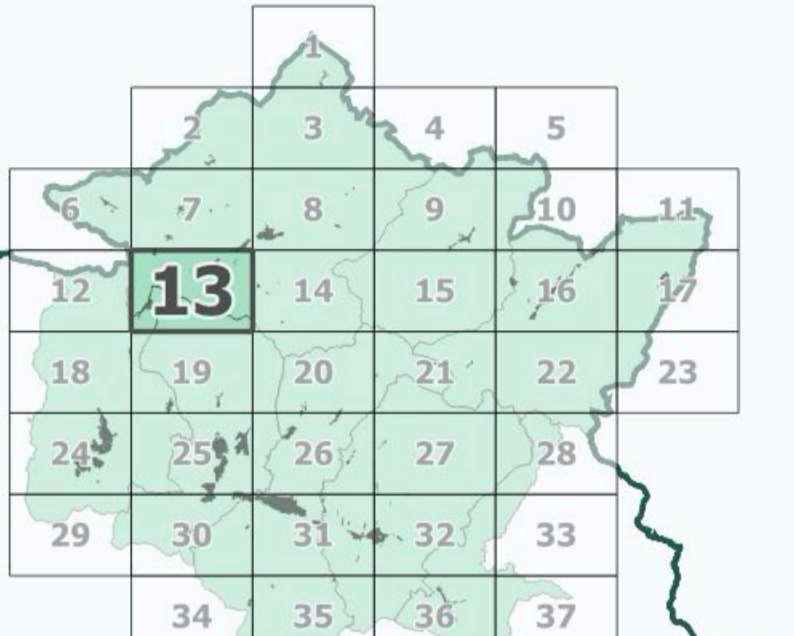
B. aspetti geologici idraulici e sismici

Elaborato: **QC.B01**

Scala: **1:10.000**

Data: **09/2020**

CARTA GEOLOGICA



Data adozione: **11/04/2010**

Data di approvazione: **11/04/2010**

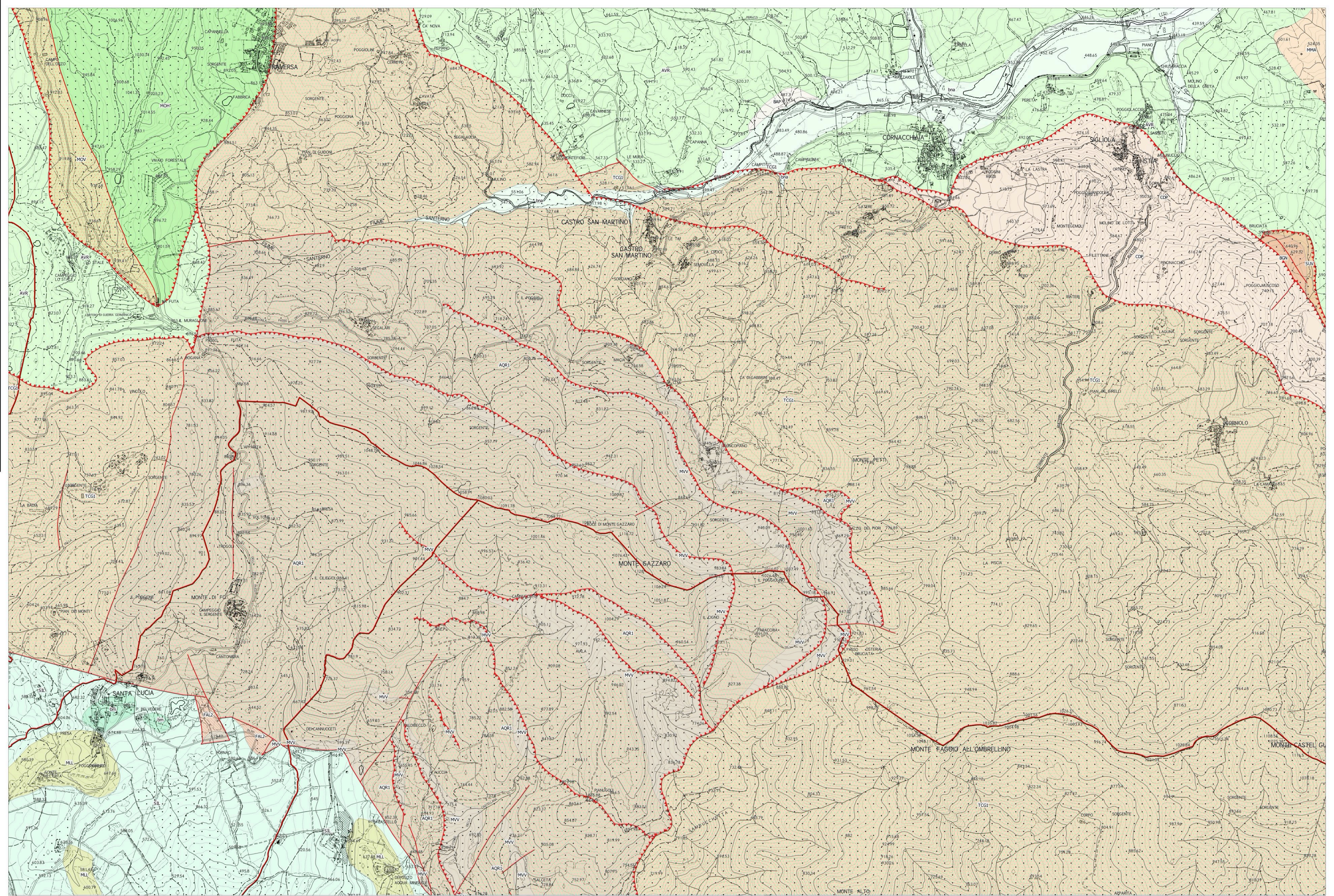
COMUNI DEL MUGELLO

Sindaco del Comune di Barberino del Mugello
Sindaco del Comune di Borgo San Lorenzo fino a settembre 2019
Presidente dell'Unione Montana dei Comuni del Mugello
Sindaco del Comune di Dicomano
Sindaco del Comune di Firenze
Sindaco del Comune di Fiesole
Sindaco del Comune di Marradi
Sindaco del Comune di Palazzo San Senio
Sindaco del Comune di Prato
Presidente dell'Unione Montana dei Comuni del Mugello
Sindaco del Comune di Scarperia e San Piero
Sindaco del Comune di Vicchio

UNIONE MONTANA DEI COMUNI DEL MUGELLO
Dipartimento del territorio, ambiente, territorio e forestazione
Responsabile del procedimento
Giuseppe Rossi

UFFICIO UNICO DI PIANO
Sindaco del Comune di Barberino del Mugello
Sindaco del Comune di Borgo San Lorenzo
Sindaco del Comune di Dicomano
Sindaco del Comune di Firenze
Sindaco del Comune di Fiesole
Sindaco del Comune di Marradi
Sindaco del Comune di Palazzo San Senio
Sindaco del Comune di Prato
Sindaco del Comune di Scarperia e San Piero
Sindaco del Comune di Vicchio

PROFESSIONALITA' ESTERNE
Coordinamento generale
Aspetti urbanistici
Aspetti paesaggistici
Aspetti geologici
Aspetti geologici e sismici
Aspetti idraulici
Valutazione Ambientale Strategica
Comunicazione e partecipazione
Aspetti giuridico-amministrativi
Aspetti energetici del territorio
Aspetti del sistema della mobilità
Valutabilità Sismica
Pubblicazione S.I.T.



Legenda

Depositi olocenici
b - Depositi alluvionali attuali
bns - Depositi alluvionali recenti, terrazzati e non terrazzati

Depositi del Pleistocene Medio-Superiore
bb - Depositi alluvionali terrazzati
b3b - Depositi palustri

Depositi continentali rusciniani-villfranchiani
Vilg - Conglomerati e ciottoli ad elementi arenacei
Vilb - Sabbie e conglomerati
Vilc - Argille e argille sabbiose lignifere lacustri e fluvio-lacustri
Vild - Sabbie, sabbie ciottolose e sabbie siltoso-argillose e limi sabbiosi
Vila - Conglomerati e ciottoli poligenici

SUCCESSIONE EPIPLIGURE
CIG - Formazione di Cigarillo LANGHIANO - SERRAVALLIANO
BAP - Breccia poligenica del Sasso di Simone BURDIGALIANO
BARP - Breccia poligenica del Sasso di Simone Lambi della Formazione di Contigagno BURDIGALIANO
BARPA - Breccia poligenica del Sasso di Simone Lambi della Formazione di Pantano BURDIGALIANO
BARPI - Breccia poligenica del Sasso di Simone Lambi della Formazione di Cigarillo BURDIGALIANO
BARPN - Breccia poligenica del Sasso di Simone Lambi di Mam di Antognola BURDIGALIANO
CTG - Formazione di Contigagno ACQUITANIANO - BURDIGALIANO INFERIORE

DOMINIO LIGURE INTERNO
MOH - Formazione di Monghidoro MAASTRICHTIANO - PALEOCENE
MOV - Formazione di Montevenero CAMPANIANO - MAASTRICHTIANO
APA - Argille a Palombi CRETACICO INFERIORE
APAc - Argille a Palombi. Litofacies della Riffa nera CRETACICO INFERIORE
APAb - Argille a Palombi. Litofacies arenacea CRETACICO INFERIORE
APAA - Argille a Palombi. Litofacies calcarea-mammosa CRETACICO INFERIORE
CCL - Calcarei calcipollici CRETACICO INFERIORE
BRK - Breccia oboliteica monogenetica e poligenica GIURASSICO SUPERIORE
PLG - Flaggioliti GIURASSICO SUPERIORE

DOMINIO LIGURE ESTERNO
Unità di M. Morello
FSC - Formazione di Piscina EOCENE MEDIO
MLL - Formazione di Monte Morello PALEOCENE SUPERIORE - EOCENE MEDIO
SIL - Formazione di Sillano CRETACICO SUPERIORE - PALEOCENE
SIL1 - Formazione di Sillano Membro di Rio Scali CRETACICO SUPERIORE - PALEOCENE
SILb - Formazione di Sillano Litofacies delle argille variocolori CRETACICO SUPERIORE - PALEOCENE
PTF - Fittaforte CRETACICO SUPERIORE
PTRb - Fittaforte Arenarie e silti CRETACICO SUPERIORE
AVR - Argille variocolori CRETACICO
AVRc - Argille variocolori Litofacies argillosa CRETACICO
AVRd - Argille variocolori Litofacies della Riffa nera CRETACICO
AVRe - Argille variocolori Litofacies calcarea-mammosa CRETACICO
BRKb - Breccia oboliteica monogenetica e poligenica GIURASSICO SUPERIORE
Olistoliti
bm - Basalti GIURASSICO SUPERIORE
pm - Fendite d'età GIURASSICO SUPERIORE

DOMINIO SUBLIGURE
Unità di Caneto
SEN - Arenarie di Monte Senario EOCENE - OLIGOCENE
BMSD - Breccia di Monte Senario Argillite policoene e calcari EOCENE - OLIGOCENE
ARB - Arenarie di Ponte Bratica EOCENE - OLIGOCENE
ACC - Argille e Calcari di Caneto PALEOCENE - EOCENE
ACCb - Argille e Calcari di Caneto Litofacies calcarea, Calcari e argille di Montecatone PALEOCENE - EOCENE
ACCa - Argille e Calcari di Caneto Litofacies calcarea-argillite PALEOCENE - EOCENE

DOMINIO TOSCANO
Unità di M. Cervarola
VIC - Marna di Vicchio BURDIGALIANO - SERRAVALLIANO
VICb - Marna di Vicchio Olistostroma BURDIGALIANO - SERRAVALLIANO
VICc - Marna di Vicchio Membro di Monteburata BURDIGALIANO - SERRAVALLIANO
VICd - Marna di Vicchio Litofacies marnoso-arenacea BURDIGALIANO - SERRAVALLIANO
CEV - Arenarie del Cervarola ACQUITANIANO - LANGHIANO
FAL - Arenarie del Falterona ACQUITANIANO - BURDIGALIANO
FALb - Arenarie del Falterona Membro di Fosso delle Valli ACQUITANIANO - BURDIGALIANO
FALc - Arenarie del Falterona Membro di Lonano Marna di Galga ACQUITANIANO - BURDIGALIANO
FALd - Arenarie del Falterona Membro di Lonano ACQUITANIANO - BURDIGALIANO
FALe - Arenarie del Falterona Membro di Montalto ACQUITANIANO - BURDIGALIANO
FALf - Arenarie del Falterona Membro di Montefalco ACQUITANIANO - BURDIGALIANO
CDF - Formazione di Castiglione dei Pepoli BURDIGALIANO p.p. - LANGHIANO p.p.
COP2 - Formazione di Castiglione dei Pepoli Membro arenaceo-pallico BURDIGALIANO p.p. - LANGHIANO p.p.
COP1 - Formazione di Castiglione dei Pepoli Membro arenaceo BURDIGALIANO p.p. - LANGHIANO p.p.

Falda Toscana
SIV - Arenarie di Serravalle MIocene INFERIORE - MIocene MEDIO
BQN - Marna di Bagno MIocene INFERIORE - MIocene MEDIO
MAC - Marnoso OLIGOCENE SUPERIORE - MIocene INFERIORE
MMA - Marna di Marmorata RUFELIANO p.p. - CHATTIANO p.p.
FRB - Argille di Fiumbo Litofacies arenacea-pallica YPRESIANO p.p. - RUFELIANO p.p.
FRU - Argille di Fiumbo - YPRESIANO p.p. - RUFELIANO p.p.
AFC - Formazione del Fosso della Cx CAMPANIANO SUPERIORE
AVP - Successione Argillosa Calcarea pre Campaniana CRETACICO - EOCENE ?
DSD - Disegni MALM p.p.

DOMINIO UMBRO-MARCHIGIANO
Formazione Marnoso-Arenacea (BURDIGALIANO-MESSINIANO)
FMA14 - Membro di Borgo Tossignano
FMA13b - Membro di Fontanica Litofacies della Val Samoggia
FMA13 - Membro di Fontanica
FMA12 - Membro di Castel del Rio
FMA11 - Membro di Modigliana
FMA10 - Unità calcarea di Visignano
FMA9b - Litofacies pallico-arenacea di Castelvecchio
FMA9a - Litofacies pallico-arenacea di Castelvecchio
FMA8b - Membro di Grotella
FMA8a - Membro di Nespoli Litofacies dell'Orticia
FMA7c - Olistostroma di Cassilla
FMA7b - Membro di Bassano Litofacies arenacea-pallica
FMA7a - Membro di Bassano

Elementi tettonici principali
Faglia
sovrascorrimiento principale
sovrascorrimiento di importanza minore

Elementi tettonici principali
Faglia
sovrascorrimiento principale
sovrascorrimiento di importanza minore

La base cartografica CTR in scala 1:10.000 aggiornata al 2016, è stata fornita all'UC dalla Città Metropolitana di Firenze nel Luglio 2020. Il dato rappresentato è in formato shape. La toponomastica e visualizzata è fornita da Regione Toscana via servizio WMS.