

Sindaco del Comune di Barberio di Mugello
Sindaco del Comune di Borgo San Lorenzo fino a settembre 2019
Presidente dell'Unione Montana dei Comuni del Mugello
Sindaco del Comune di Dicomano
Sindaco del Comune di Fieszolana
Claudio Scarpelli - fino a maggio 2019
Consorzio Fiesolano - fino a maggio 2019
Sindaco del Comune di Marradi
Sindaco del Comune di Palazzo San Senio
Claudio Menghini - fino a maggio 2019
Sindaco del Comune di Montecatini Terme - fino a settembre 2019
Presidente dell'Unione Montana dei Comuni del Mugello
Sindaco del Comune di Scarperia e San Piero
Sindaco del Comune di Vicchio
Roberto Sisti - fino a maggio 2019
Consorzio Colli Senesi - fino a maggio 2019

UNIONE MONTANA DEI COMUNI DEL MUGELLO
Indipendente dal servizio economia, ambiente, territorio e forestazione
Responsabile del procedimento
Giuseppe Rossi

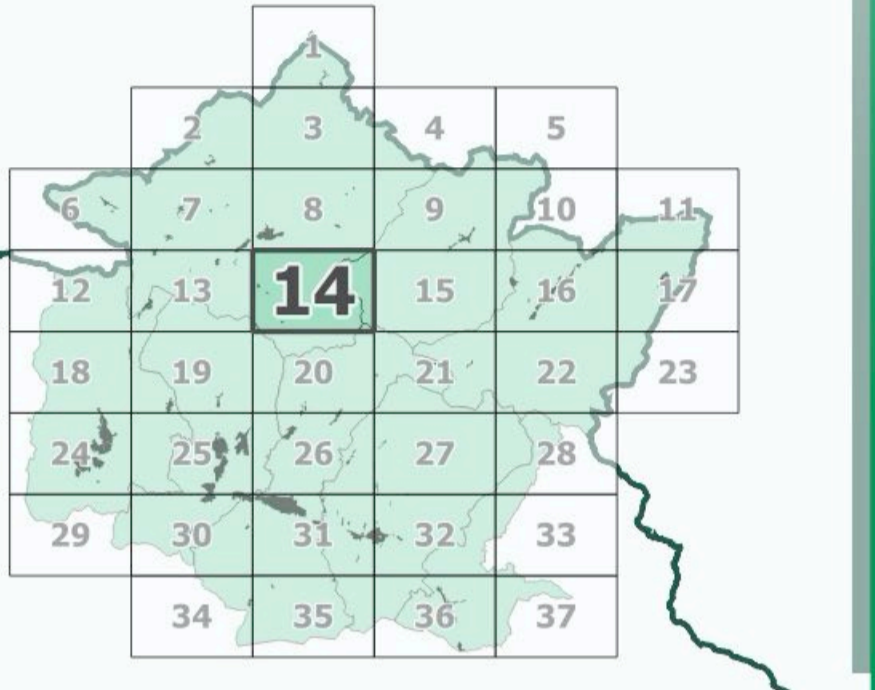
UFFICIO UNICO DI PIANO
Sindaco del Comune di Barberio di Mugello
Roberto Sisti (Comune di Barberio di Mugello)
Roberto Sisti (Comune di Borgo San Lorenzo)
Valter Bondini (Comune di Dicomano)
Roberto Sisti (Comune di Fiesolana)
Claudio Scarpelli (Comune di Fieszolana)
Roberto Sisti (Comune di Marradi)
Roberto Sisti (Comune di Palazzo San Senio)
Claudio Menghini (Comune di Montecatini Terme)
Roberto Sisti (Comune di Scarperia e San Piero)
Roberto Sisti (Comune di Vicchio)

PROFESSIONALITA' ESTERNE
Coordinamento generale
Giuseppe Rossi
Aspetti urbanistici
Gruppo di progetto
Coordinamento Generale: Michele Chiti, Chiara Napolitano
Collaboratori:
Aspetti paesaggistici
Martina Visciano
Aspetti paesaggistici
Luca Piazzi
Aspetti socio-economici
Pianificazione e servizi urbanistici e scientifici per
l'Università di Firenze - Museo Lombardi, Maria Macchi
Aspetti antropologici
Aspetti forestali
Flavia Scatena
Aspetti geologici e sismici
SISTEMI DI COORDINATE UTM
Lorenzo Lomazzi, Nicola Storti
Aspetti idraulici
Cristina Rocchi - Ingegneria Civile e Ambientale
Franco Chiocci, Alessandro Rossi, Luigi Bigazzi
Valutazione Ambientale Strategica
ENERGIA srl Progettazione e consulenza ambientale -
Luca Santoni, Sandro Santoni, Alessandra Piacenti, Gaja Paggiari
Comunicazione e partecipazione
Michele Chiti, Maddalena Rossi
Aspetti giuridico-amministrativi
Aspetti generali: Giuseppina
Aspetti energetici del territorio
Michele Chiti - Ingegneria Civile e Ambientale
Federico Guasconi, Mariolina Inesi
Aspetti del sistema della mobilità
SISTEMI DI COORDINATE UTM
Lorenzo Lomazzi, Nicola Storti
Valutazione Sismica
SISTEMI DI COORDINATE UTM
Lorenzo Lomazzi, Nicola Storti
Pubblicazione S.T.E.
Linea Comune S.p.A.

B. aspetti geologici idraulici e sismici

Elaborato: **QC.B01**
Scala: 1:10.000
Data: 09/2020

CARTA GEOLOGICA



Data adozione: 14/09/2020
Data di approvazione: 14/09/2020

Legenda

Depositi olocenici
b - Depositi alluvionali attuali
b1a - Depositi alluvionali recenti, terrazzati e non terrazzati

Depositi del Pleistocene Medio-Superiore
bb - Depositi alluvionali terrazzati
b3 - Depositi palustri

Depositi continentali rusciniiani-villfranchiani
Vilg - Conglomerati e ciottolami ad elementi arenacei
VilA - Sabbie e ciottolami
VilC - Argille e argille sabbiose lignifere lacustri e fluvio-lacustri
VilB - Sabbie, sabbie ciottolose e sabbie siltoso-argillose e limi sabbiosi
VilA - Conglomerati e ciottolami poligenici

SUCCESSIONE EPIGLIGURE
CIG - Formazione di Cigarallo LANGHIANO - SERRAVALLIANO
BAP - Breccia poligenica del Sasso di Simone BURDIGALIANO
BAPa - Breccia poligenica del Sasso di Simone Lambi della Formazione di Contigagno BURDIGALIANO
BAPb - Breccia poligenica del Sasso di Simone Lambi della Formazione di Pantano BURDIGALIANO
BAPc - Breccia poligenica del Sasso di Simone Lambi della Formazione di Cigarallo BURDIGALIANO
BAPd - Breccia poligenica del Sasso di Simone Lambi di Mamoli di Antognola BURDIGALIANO
CTG - Formazione di Contigagno ACQUITANIANO - BURDIGALIANO INFERIORE

DOMINIO LIGURE INTERNO

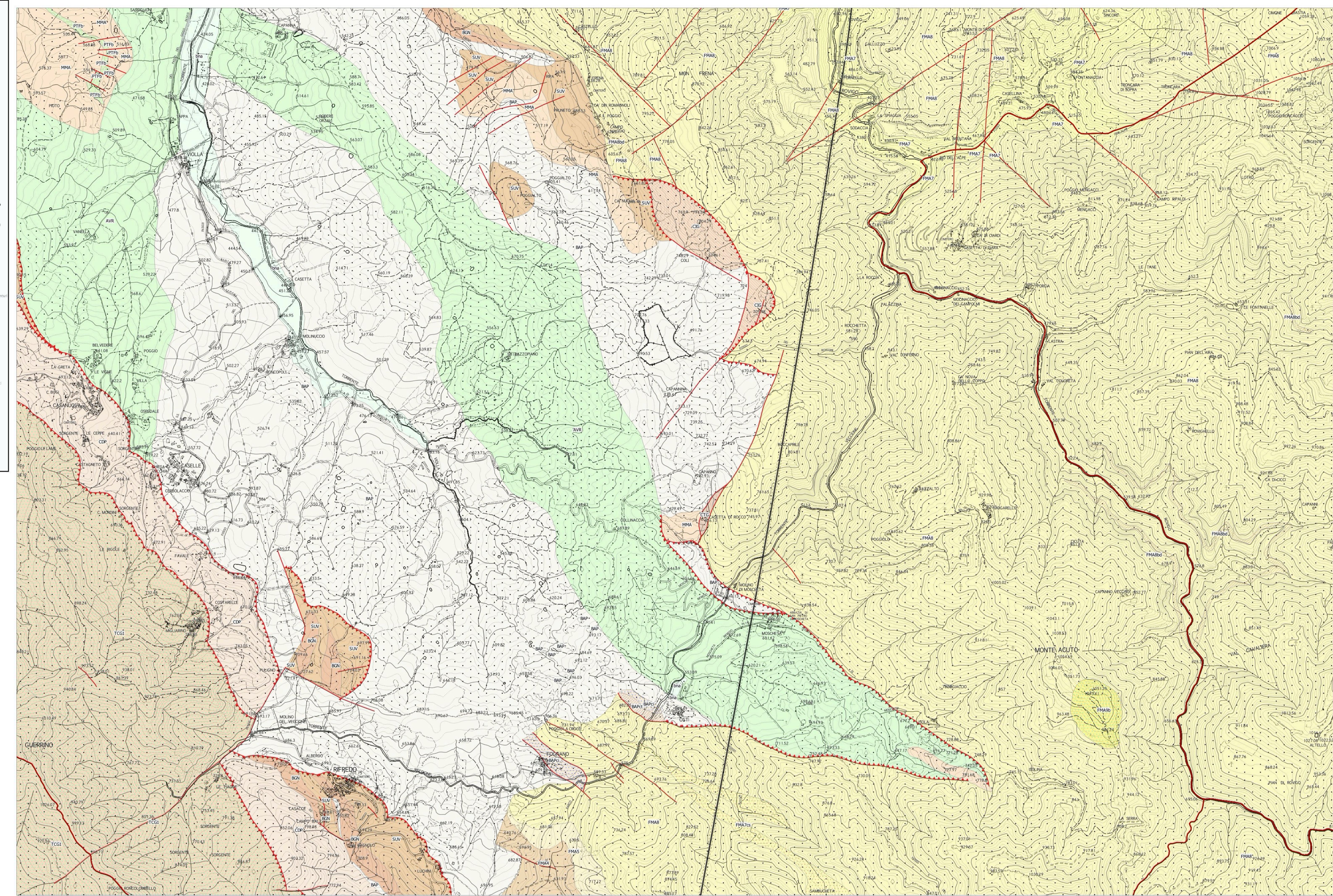
Unità di M. Gottero
MOH - Formazione di Monghidoro MAASTRICHTIANO - PALEOCENE
MOV - Formazione di Monteverde CAMPANIANO - MAASTRICHTIANO
APA - Argille a Palombini CRETACICO INFERIORE
APAc - Argille a Palombini Litofacies della Ribbi nera CRETACICO INFERIORE
APAb - Argille a Palombini Litofacies arenacea CRETACICO INFERIORE
APAd - Argille a Palombini Litofacies calcarea-marnosa CRETACICO INFERIORE
CCL - Calcarei calcinosi CRETACICO INFERIORE
BROK - Breccia oboliteica monogenica e poligenica GIURASSICO SUPERIORE
PLG - Flaggiolite GIURASSICO SUPERIORE

DOMINIO LIGURE ESTERNO

Unità di M. Morello
PSC - Formazione di Piscina EOCENE MEDIO
MIL - Formazione di Monte Morello PALEOCENE SUPERIORE - EOCENE MEDIO
SIL - Formazione di Sillano CRETACICO SUPERIORE - PALEOCENE
SIL1 - Formazione di Sillano Membro di Rio Scali CRETACICO SUPERIORE - PALEOCENE
SILb - Formazione di Sillano Litofacies delle argille variocolori CRETACICO SUPERIORE - PALEOCENE
PTF - Fittaforte CRETACICO SUPERIORE
PTRb - Fittaforte Arenarie e silti CRETACICO SUPERIORE
AVR - Argille variocolori CRETACICO
AVRc - Argille variocolori Litofacies argillosa CRETACICO
AVRb - Argille variocolori Olistostroma di Rio della Froppe CRETACICO
BROK - Breccia oboliteica monogenica e poligenica GIURASSICO SUPERIORE
Olistolite
bm - Basalti GIURASSICO SUPERIORE
pm - Fendite dei serpentini GIURASSICO SUPERIORE

DOMINIO SUBLIGURE

Unità di Caneto
SEN - Arenarie di Monte Senario EOCENE - OLGOCENE
BMSD - Breccia di Monte Senario Argillite policonche e calcari EOCENE - OLGOCENE
ARB - Arenarie di Ponte Bratica EOCENE - OLGOCENE
ACC - Argille e Calcari di Caneto PALEOCENE - EOCENE
ACCb - Argille e Calcari di Caneto Litofacies calcarea, Calcari e argille di Montecatino PALEOCENE - EOCENE
ACCa - Argille e Calcari di Caneto Litofacies calcarea-argillite PALEOCENE - EOCENE



DOMINIO TOSCANO
Unità di M. Cervarola
VIC - Marna di Vicchio BURDIGALIANO - SERRAVALLIANO
VICb - Marna di Vicchio Olistostroma BURDIGALIANO - SERRAVALLIANO
VICc - Marna di Vicchio Membro di Monteverde BURDIGALIANO - SERRAVALLIANO
VICd - Marna di Vicchio Litofacies marnoso-arenacea BURDIGALIANO - SERRAVALLIANO
CEV - Arenarie del Cervarola ACQUITANIANO - LANGHIANO
FAL - Arenarie del Falterona ACQUITANIANO - BURDIGALIANO
FALa - Arenarie del Falterona Membro di Lonano ACQUITANIANO - BURDIGALIANO
FALb - Arenarie del Falterona Membro di Montalto ACQUITANIANO - BURDIGALIANO
FALc - Arenarie del Falterona Membro di Camaloli ACQUITANIANO - BURDIGALIANO
FALd - Arenarie del Falterona Membro di Montefalco ACQUITANIANO - BURDIGALIANO
CDF - Formazione di Castiglione dei Pepoli BURDIGALIANO p.p. - LANGHIANO p.p.
CDF2 - Formazione di Castiglione dei Pepoli Membro arenaceo-pallico BURDIGALIANO p.p. - LANGHIANO p.p.
CDF1 - Formazione di Castiglione dei Pepoli Membro arenaceo BURDIGALIANO p.p. - LANGHIANO p.p.

Falda Toscana
SIV - Arenarie di Serravalle MIocene INFERIORE - MIocene MEDIO
BQN - Marna di Bagno MIocene INFERIORE - MIocene MEDIO
MAC - Marnoso OLGOCENE SUPERIORE - MIocene INFERIORE
MMA - Marna di Mammore RUFELIANO p.p. - CHATTIANO p.p.
FRB - Argille di Fiumbo Litofacies arenaceo-pallica YPRESIANO p.p. - RUFELIANO p.p.
FRU - Argille di Fiumbo YPRESIANO p.p. - RUFELIANO p.p.
AFC - Formazione del Fosso della Cx CAMPANIANO SUPERIORE
AIV - Successione Argillosa Calcare pre Campaniana CRETACICO - EOCENE ?
DSD - Disegni MALM p.p.

DOMINIO UMBRO-MARCHIGIANO
Formazione Marnoso-Arenacea (BURDIGALIANO-MESSINIANO)
FMA14 - Membro di Borgo Tossignano
FMA13b - Formazione dell'Acquario - Membro pallico-arenaceo CHATTIANO - BURDIGALIANO
FMA13 - Membro di Fontenelle
FMA12 - Membro di Castel del Rio
FMA11 - Membro di Modigliana
FMA10 - Unità calcarea di Visignano
FMA9b - Stump marnoso nell'unità calcarea di Visignano
FMA9a - Litofacies pallico-arenacea di Castelvecchio
FMA8 - Membro di Guttella
FMA8b - Stump di Bedetta
FMA8c - Membro di Nespoli Litofacies dell'Orticia
FMA8d - Membro di Nespoli Litofacies di Tomcone
FMA7c - Olistostroma di Cassilla
FMA7b - Membro di Bassano Litofacies arenaceo-pallica
FMA7 - Membro di Bassano

FMA5d - Membro di Collina Litofacies marnoso-calcaree
FMA5 - Membro di Collina
FMA4b - Membro di Galista Litofacies arenaceo-pallica
FMA4a - Membro di Galista Litofacies arenaceo-pallica di Montelivatre
FMA4 - Membro di Galista
FMA3a - Stump di Quadralto
FMA3b - Membro di Pramciore Litofacies pallico-arenacea di Fosso Lupatini
FMA3 - Membro di Pramciore Litofacies arenacea di Campo
FMA2 - Membro di Casaleto
FMA1 - Membro di Bisimo

Elementi tettonici principali
Faglia
sovrascorimento principale
sovrascorimento di importanza minore