

PIANO STRUTTURALE INTERCOMUNALE
MUGELLO

B. aspetti geologici idraulici e sismici

Elaborato: _____ Scala: **1:10.000**
Data: **09/2020**

QC.B01

CARTA GEOLOGICA

UFFICIO UNICO DI PIANO
Comune di Barberino del Mugello
Comune di Borgo San Lorenzo
Comune di Dicomano
Comune di Firenze
Comune di Marradi
Comune di Palazzuolo sul Senio
Comune di Prato
Comune di Scarpignia
Comune di Vicchio

UNIONE MONTANA DEI COMUNI DEL MUGELLO
Dirigente del servizio economia, ambiente, territorio e forestazione
Responsabile del procedimento
Giuseppe Rossi

PROFESSIONALITA' ESTERNE
Coordinamento generale
Aspetti urbanistici
Aspetti paesaggistici
Aspetti socio-economici
Aspetti archeologici
Aspetti forestali
Aspetti geologici e sismici
Aspetti idraulici
Valutazione Ambientale Strategica
Comunicazione e partecipazione
Aspetti giuridico-amministrativi
Aspetti energetici del territorio
Aspetti del sistema della mobilità
Vulnerabilità Sismica
Pubblicazione S.I.T.

Legenda

Depositi olocenici
b - Depositi alluvionali attuali
bns - Depositi alluvionali recenti, terrazzati e non terrazzati

Depositi del Pleistocene Medio-Superiore
bmb - Depositi alluvionali terrazzati
e3b - Depositi palustri

Depositi continentali rusciniiani-villfranchiani
v1g - Conglomerati e ciottoli ad elementi arenacei
v1a - Sabbie e conglomerati
v1c - Argille e argille sabbiose lignifere lacustri e fluvio-lacustri
v1b - Sabbie, sabbie ciottolose e sabbie siltoso-argillose e limi sabbiosi
v1a - Conglomerati e ciottolami poligenici

SUCCESSIONE EPIGIGRE
CIG - Formazione di Cigarallo LANGHANO - SERRAVALLIANO
BAP - Breccia poligenica del Sasso di Simone BURDIGALIANO
BAPa - Breccia poligenica del Sasso di Simone Lambi della Formazione di Contingaco BURDIGALIANO
BAPb - Breccia poligenica del Sasso di Simone Lambi della Formazione di Pantano BURDIGALIANO
BAPc - Breccia poligenica del Sasso di Simone Lambi della Formazione di Cigarallo BURDIGALIANO
BAPd - Breccia poligenica del Sasso di Simone Lambi di Mammi di Antognola BURDIGALIANO
CTG - Formazione di Contingaco ACQUITANIANO - BURDIGALIANO INFERIORE

DOMINIO LIGURE INTERNO
Unità di M. Gottero
MOH - Formazioni di Monghidoro MAASTRICHTIANO - PALEOCENE
MOV - Formazione di Montevenero CAMPIANIANO - MAASTRICHTIANO
APA - Argille a Palombini CRETACICO INFERIORE
APAc - Argille a Palombini Litofacioli dalla flisbi nera CRETACICO INFERIORE
APAb - Argille a Palombini Litofacioli arenacea CRETACICO INFERIORE
APAc - Argille a Palombini Litofacioli calcareo-mammosa CRETACICO INFERIORE
CCL - Calcari a calcinelle CRETACICO INFERIORE
BR01 - Breccia obolitica monogeniche e poligeniche GIURASSICO SUPERIORE
FLG - Flaggiognaiti GIURASSICO SUPERIORE

DOMINIO LIGURE ESTERNO
Unità di M. Morello
F3C - Formazione di Piscina Eocene MEDIO
MLL - Formazione di Monte Morello PALEOCENE SUPERIORE - EOCENE MEDIO
SIL - Formazione di Sillano CRETACICO SUPERIORE - PALEOCENE
SIL1 - Formazione di Sillano Membro di Rio Scali CRETACICO SUPERIORE - PALEOCENE
SILb - Formazione di Sillano Litofacioli dalle argille vaticolori CRETACICO SUPERIORE - PALEOCENE
PTF - Fintaforte CRETACICO SUPERIORE
PTRb - Fintaforte Arenarie e silti CRETACICO SUPERIORE
AVR - Argille vaticolori CRETACICO
AVRc - Argille vaticolori Litofacioli argillosa CRETACICO
AVRd - Argille vaticolori Olistotrama di Rio della Froppa CRETACICO
BR01 - Breccia obolitica monogeniche e poligeniche GIURASSICO SUPERIORE
Olistoli
bm - Basalti GIURASSICO SUPERIORE
pm - Faldidetti serpentinizzati GIURASSICO SUPERIORE

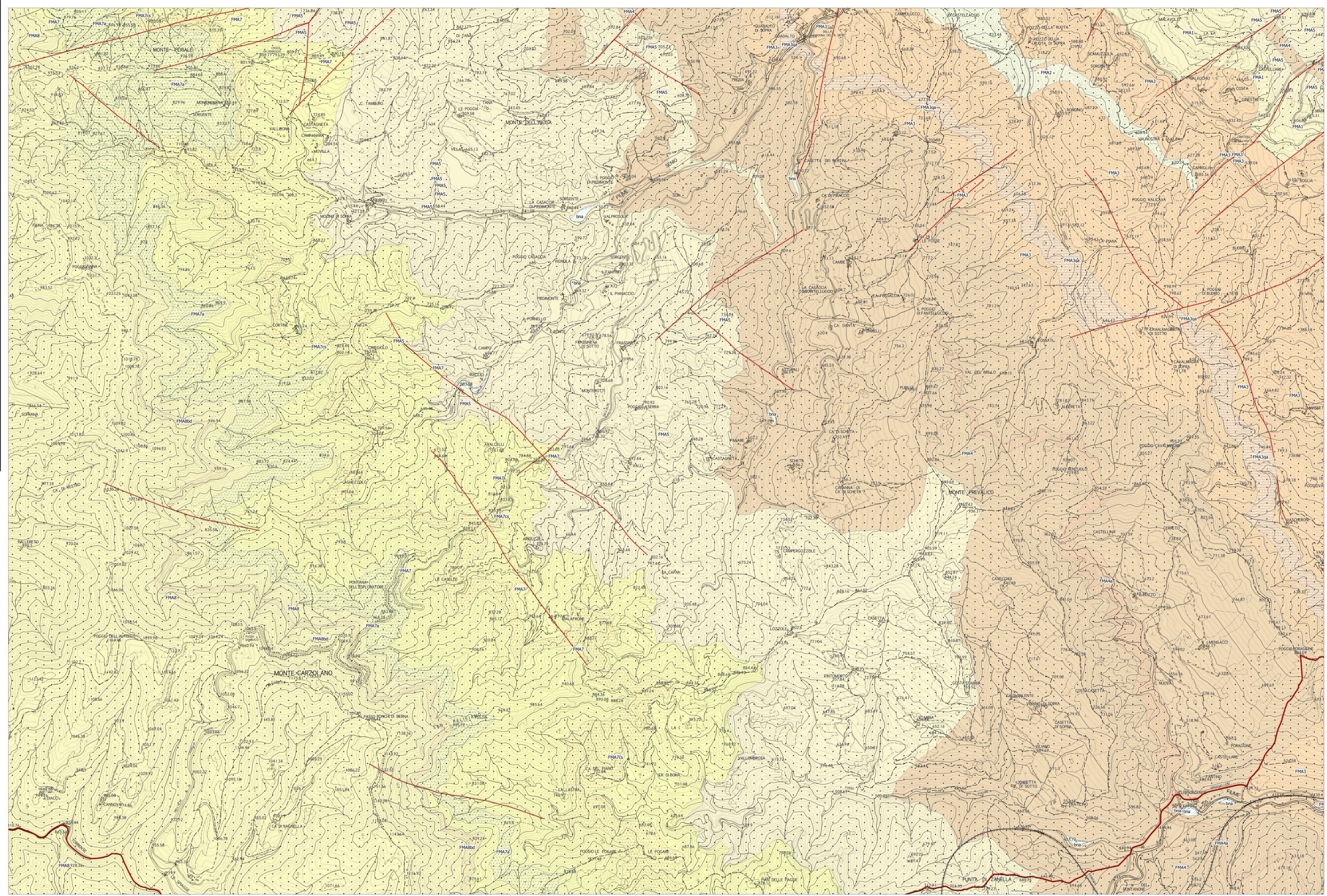
DOMINIO SUBLIGURE
Unità di Caneto
SEN - Arenarie di Monte Senario EOCENE - OLIGOCENE
BMSD - Breccia di Monte Senario Argilliti policonche e calcari EOCENE - OLIGOCENE
ARB - Arenarie di Ponte Bratica EOCENE - OLIGOCENE
ACC - Argille e Calcari di Caneto PALEOCENE - EOCENE
ACCb - Argille e Calcari di Caneto Litofacioli calcareo-argillite PALEOCENE - EOCENE
ACCa - Argille e Calcari di Caneto Litofacioli calcareo-argillite PALEOCENE - EOCENE

DOMINIO TOSCANO
Unità di M. Cervarola
VIC - Marna di Vicchio BURDIGALIANO - SERRAVALLIANO
VICb - Marna di Vicchio Olistotroma BURDIGALIANO - SERRAVALLIANO
VICc - Marna di Vicchio Membro di Monteliverte BURDIGALIANO - SERRAVALLIANO
VICd - Marna di Vicchio Litofacioli mammoso-arenacea BURDIGALIANO - SERRAVALLIANO
CEV - Arenarie del Cervarolo ACQUITANIANO - LANGHANO
FAL - Arenarie del Falterona ACQUITANIANO - BURDIGALIANO
FALa - Arenarie del Falterona Membro di Lonnano Marna di Galiga ACQUITANIANO - BURDIGALIANO
FALb - Arenarie del Falterona Membro di Lonano ACQUITANIANO - BURDIGALIANO
FALc - Arenarie del Falterona Membro di Montalto ACQUITANIANO - BURDIGALIANO
FALd - Arenarie del Falterona Membro di Camaldoli ACQUITANIANO - BURDIGALIANO
FALe - Arenarie del Falterona Membro di Montefalco ACQUITANIANO - BURDIGALIANO
CDF - Formazione di Castiglione dei Pepoli BURDIGALIANO p.p. - LANGHANO p.p.
CDF2 - Formazione di Castiglione dei Pepoli Membro arenaceo-pallico BURDIGALIANO p.p. - LANGHANO p.p.
CDF1 - Formazione di Castiglione dei Pepoli Membro arenaceo BURDIGALIANO p.p. - LANGHANO p.p.

Falda Toscana
SIV - Arenarie di Sarnano MIocene INFERIORE - MIocene MEDIO
BQ1 - Marna di Bagno MIocene INFERIORE - MIocene MEDIO
MAC - Marnoso-OLIGOCENE SUPERIORE - MIocene INFERIORE
MMA - Marna di Mammoreto RUFELIANO p.p. - CHIATTIANO p.p.
FIB - Argille di Fiumbo Litofacioli arenaceo-pallico YPRESIANO p.p. - RUFELIANO p.p.
FRU - Argille di Fiumbo YPRESIANO p.p. - RUFELIANO p.p.
AFC - Formazione del Fosso della Cx CAMPANIANO SUPERIORE
AVF - Successione Argilliteo Calcareo pre Campaniano CRETACICO - EOCENE ?
DS1 - Disegni MARM p.p.

DOMINIO UMBRO-MARCHIGIANO
Formazione Mammoso-Arenacea (BURDIGALIANO-MESSINIANO)
FMA14 - Membro di Borgo Tosignano
FMA13b - Membro di Fontanice Litofacioli dalla Val Samoggia
FMA13 - Membro di Fontanice
FMA12 - Membro di Castel del Rio
FMA11 - Membro di Modigliana
FMA10 - Unità caotica di Visignano
FMA9b - Litofacioli pallico-arenacea di Castelvecchio
FMA9a - Litofacioli pallico-arenacea di Castelvecchio
FMA8 - Membro di Guitella
FMA7b - Slump di Bedetto
FMA7a - Membro di Nespoli Litofacioli dell'Orticia
FMA6b - Membro di Nespoli Litofacioli di Tomcone
FMA6a - Membro di Nespoli Litofacioli di Tomcone
FMA5c - Olistotroma di Cassilla
FMA5b - Membro di Bassano Litofacioli arenaceo-pallico
FMA5a - Membro di Bassano Litofacioli arenaceo-pallico
FMA4 - Membro di Biserno

Elementi tettonici principali
Faglia
sovrascorrimento principale
sovrascorrimento di importanza minore



La base cartografica CTR in scala 1:10.000 aggiornata al 2016, è stata fornita all'UC dalla Città Metropolitana di Firenze nel Luglio 2020. Il dato rappresentato è in formato shape. La toponomastica è finalizzata a fornire dati Regione Toscana via servizio WMS.