

COMUNI DEL MUGELLO

Sindaco del Comune di Barberino di Mugello
Sindaco del Comune di Borgo San Lorenzo fino a settembre 2019
Presidente dell'Unione Montana dei Comuni del Mugello

Sindaco del Comune di Dicomano
Sindaco del Comune di Firenze
Sindaco del Comune di Marradi

Sindaco del Comune di Palazzuolo sul Senio
Sindaco del Comune di Prato
Presidente dell'Unione Montana dei Comuni del Mugello

Sindaco del Comune di Scarperia e San Piero
Sindaco del Comune di Vicchio

UNIONE MONTANA DEI COMUNI DEL MUGELLO
Dirigente del servizio economia, ambiente, territorio e forestazione
Responsabile del procedimento
Giuseppe Rossi

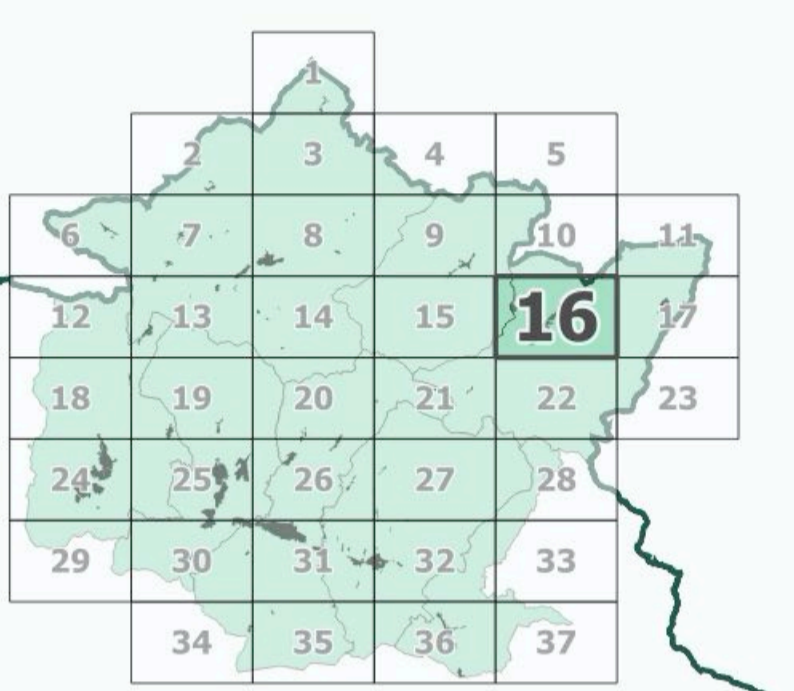
UFFICIO UNICO DI PIANO
Sindaco del Comune di Barberino di Mugello
Roberto Chiozzi (Comune di Borgo San Lorenzo)
Valter Bondini (Comune di Dicomano)
Roberto Di Stefano (Comune di Scarperia e San Piero)
Sindaco del Comune di Firenze
Sindaco del Comune di Marradi
Sindaco del Comune di Prato
Sindaco del Comune di Scarperia e San Piero
Sindaco del Comune di Vicchio

PROFESSIONALITA' ESTERNE
Coordinamento generale
Aspetti urbanistici
Aspetti paesaggistici
Aspetti socio-economici
Aspetti ambientali
Aspetti forestali
Aspetti geologici e sismici
Aspetti idraulici
Aspetti idrogeologici
Aspetti idrografici
Aspetti idrologici
Aspetti idrometeorologici
Aspetti idrochimici
Aspetti idroclimatici
Aspetti idrogeologici
Aspetti idrografici
Aspetti idrologici
Aspetti idrometeorologici
Aspetti idrochimici
Aspetti idroclimatici

B. aspetti geologici idraulici e sismici

Elaborato
QC.B01
Scala
1:10.000
Data
09/2020

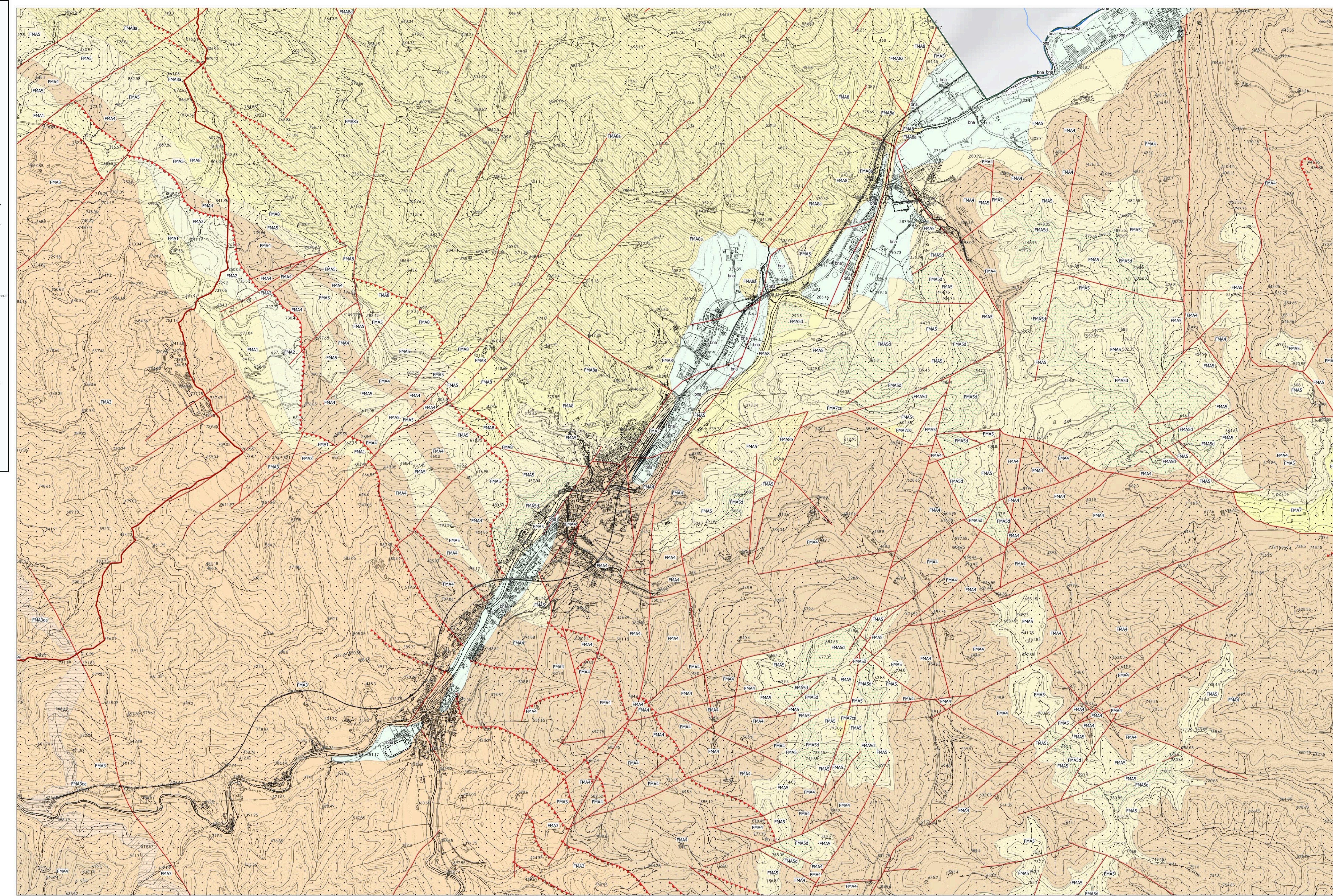
CARTA GEOLOGICA



Data adozione:
Data di approvazione:

Legenda

- Depositi olocenici**
- b - Depositi alluvionali attuali
 - bna - Depositi alluvionali recenti, terrazzati e non terrazzati
- Depositi del Pleistocene Medio-Superiore**
- bb - Depositi alluvionali terrazzati
 - bb - Depositi palustri
- Depositi continentali rusciniani-villfranchiani**
- ViLg - Conglomerati e ciottoloni ad elementi arenacei
 - ViLg - Sabbie e conglomerati
 - ViLc - Argille e argille sabbiose lignifere lacustri e fluvio lacustri
 - ViLb - Sabbie, sabbie ciottolose e sabbie siltoso-argillose e limi sabbiosi
 - ViLc - Conglomerati e ciottoloni poligenici
- SUCCESSIONE EPILEGURE**
- CIG - Formazione di Cigarillo LANGHANO - SERRAVALLIANO
 - BAP - Breccia poligenica del Sasso di Simone BURDIGALIANO
 - BAPO - Breccia poligenica del Sasso di Simone Lambi della Formazione di Contigagno BURDIGALIANO
 - BAFpa - Breccia poligenica del Sasso di Simone Lambi della Formazione di Pantano BURDIGALIANO
 - BAFb - Breccia poligenica del Sasso di Simone Lambi della Formazione di Cigarillo BURDIGALIANO
 - BAFm - Breccia poligenica del Sasso di Simone Lambi di Mam di Antognola BURDIGALIANO
 - CTG - Formazione di Contigagno ACQUITANIANO - BURDIGALIANO INFERIORE
- DOMINIO LIGURE INTERNO**
- Unità di M. Gottero**
- MOH - Formazione di Monghidoro MAASTRICHTIANO - PALEOCENE
 - MOV - Formazione di Montevenero CAMPANIANO - MAASTRICHTIANO
 - APA - Argille a Palombini CRETACICO INFERIORE
 - APAc - Argille a Palombini Litofacies della Riba di nave CRETACICO INFERIORE
 - APAb - Argille a Palombini Litofacies arenacea CRETACICO INFERIORE
 - APAc - Argille a Palombini Litofacies calcarea-mammosa CRETACICO INFERIORE
 - CCL - Calcarei calcinosi CRETACICO INFERIORE
 - BR0 - Breccie oboliche monogeniche e poligeniche GIURASSICO SUPERIORE
 - PLG - Flagliognisti GIURASSICO SUPERIORE
- DOMINIO LIGURE ESTERNO**
- Unità di M. Morello**
- FSC - Formazione di Fossano EOCENE MEDIO
 - MLL - Formazione di Monte Morello PALEOCENE SUPERIORE - EOCENE MEDIO
 - SIL - Formazione di Sillano CRETACICO SUPERIORE - PALEOCENE
 - SIL1 - Formazione di Sillano Membro di Rio Scalci CRETACICO SUPERIORE - PALEOCENE
 - SILb - Formazione di Sillano Litofacies delle argille variocolori CRETACICO SUPERIORE - PALEOCENE
 - PTF - Fittaforte CRETACICO SUPERIORE
 - PTRb - Fittaforte Arenarie e silti CRETACICO SUPERIORE
 - AVR - Argille variocolori CRETACICO
 - AVRc - Argille variocolori Litofacies argillosa CRETACICO
 - AVRb - Argille variocolori Olistotrama di Rio della Froppa CRETACICO
 - BR0b - Breccie oboliche monogeniche e poligeniche GIURASSICO SUPERIORE
 - CR0 - Olistotrama di Rio della Froppa GIURASSICO SUPERIORE
 - bm - Basalti GIURASSICO SUPERIORE
 - pm - Fendite det. serpentini GIURASSICO SUPERIORE
- DOMINIO SUBLIGURE**
- Unità di Caneto**
- SEN - Arenarie di Monte Senario EOCENE - OLIGOCENE
 - BM5D - Breccia di Monte Senario Argilliti polioecene e calcari EOCENE - OLIGOCENE
 - ABB - Arenarie di Ponte Bratica EOCENE - OLIGOCENE
 - ACC - Argille e Calcari di Caneto PALEOCENE - EOCENE
 - ACCb - Argille e Calcari di Caneto Litofacies calcarea, Calcari e argille di Montecatone PALEOCENE - EOCENE
 - ACCa - Argille e Calcari di Caneto Litofacies calcarea-argillitica PALEOCENE - EOCENE



DOMINIO TOSCANO

- Unità di M. Cervarola**
- VIC - Mame di Vicchio BURDIGALIANO - SERRAVALLIANO
 - VICb - Mame di Vicchio Olistotrama BURDIGALIANO - SERRAVALLIANO
 - VICc - Mame di Vicchio Membro di Monteliverte BURDIGALIANO - SERRAVALLIANO
 - VICd - Mame di Vicchio Litofacies mamoso-arenacea BURDIGALIANO - ACQUITANIANO
 - CEV - Arenarie del Cervarola ACQUITANIANO - LANGHANO
 - FAL - Arenarie del Falterona ACQUITANIANO - BURDIGALIANO
 - FALa - Arenarie del Falterona Membro di Lonano Mame di Galga ACQUITANIANO - BURDIGALIANO
 - FALb - Arenarie del Falterona Membro di Montato ACQUITANIANO - BURDIGALIANO
 - FALc - Arenarie del Falterona Membro di Montato ACQUITANIANO - BURDIGALIANO
 - FALd - Arenarie del Falterona Membro di Camaloli ACQUITANIANO - BURDIGALIANO
 - FALe - Arenarie del Falterona Membro di Monteliverte ACQUITANIANO - BURDIGALIANO
 - CDP - Formazione di Castiglione dei Pepoli BURDIGALIANO p.p. - LANGHANO p.p.
 - CDP2 - Formazione di Castiglione dei Pepoli Membro arenaceo-pallico BURDIGALIANO p.p. - LANGHANO p.p.
 - CDP1 - Formazione di Castiglione dei Pepoli Membro arenaceo BURDIGALIANO p.p. - LANGHANO p.p.

Falda Toscana

- SOV - Arenarie di Serravalle MIocene INFERIORE - MIocene MEDIO
- BQ1 - Mame di Bagno MIocene INFERIORE - MIocene MEDIO
- MAC - Marni-OLIocene SUPERIORE - MIocene INFERIORE
- MMA - Mame di Mammoreto RUFELIANO p.p. - CHATTIANO p.p.
- FIBb - Argille di Fiumalbo Litofacies arenacea-pallica YPRESIANO p.p. - RUFELIANO p.p.
- FRI - Argille di Fiumalbo - YPRESIANO p.p. - RUFELIANO p.p.
- AFC - Formazione del Fosso della Cx CAMPANIANO SUPERIORE
- AVP - Successione Argillosa Calcareo Campaniana CRETACICO - EOCENE ?
- DISD - Disegni MAM p.p.

DOMINIO UMBRO-MARCHIGIANO

- Formazione Mamoso-Arenacea (BURDIGALIANO-MESSINIANO)**
- FMA14 - Membro di Borgo Tossignano
 - FMA13b - Membro di Fontanice Litofacies della Val Samoggia
 - FMA13 - Membro di Fontanice
 - FMA12 - Membro di Castel del Rio
 - FMA11 - Membro di Modigliana
 - FMA10 - Membro di Castel del Rio
 - FMA9b - Stump di Quindito
 - FMA9a - Membro di Gaieta Litofacies arenacea-pallica
 - FMA8b - Membro di Fiammucore Litofacies pallico-arenacea di Fosso Lupatini
 - FMA8a - Membro di Fiammucore Litofacies arenacea di Campagna
 - FMA7c - Membro di Framilcore
 - FMA7b - Membro di Consolide
 - FMA7a - Membro di Bisimo
 - FMA7 - Membro di Bassano
 - FMA7 - Membro di Bassano

Elementi tettonici principali

- Taglia
- sovrascorimento principale
- sovrascorimento di importanza minore