

Sindaco del Comune di Barberino del Mugello
Sindaco del Comune di Borgo San Lorenzo fino a settembre 2019
Presidente dell'Unione Montana dei Comuni del Mugello
Sindaco del Comune di Dicomano
Sindaco del Comune di Firenzola
Sindaco del Comune di Marradi
Sindaco del Comune di Palazzoletto Sul Senio
Sindaco del Comune di Scarperia e San Piero
Sindaco del Comune di Vicchio

UNIONE MONTANA DEI COMUNI DEL MUGELLO
Dirigente del servizio economia, ambiente, territorio e forestazione
Responsabile del procedimento
Giuseppe Rossi

UFFICIO UNICO DI PIANO
Sindaco del Comune di Barberino del Mugello
Sindaco del Comune di Borgo San Lorenzo
Sindaco del Comune di Dicomano
Sindaco del Comune di Firenzola
Sindaco del Comune di Marradi
Sindaco del Comune di Palazzoletto Sul Senio
Sindaco del Comune di Scarperia e San Piero
Sindaco del Comune di Vicchio

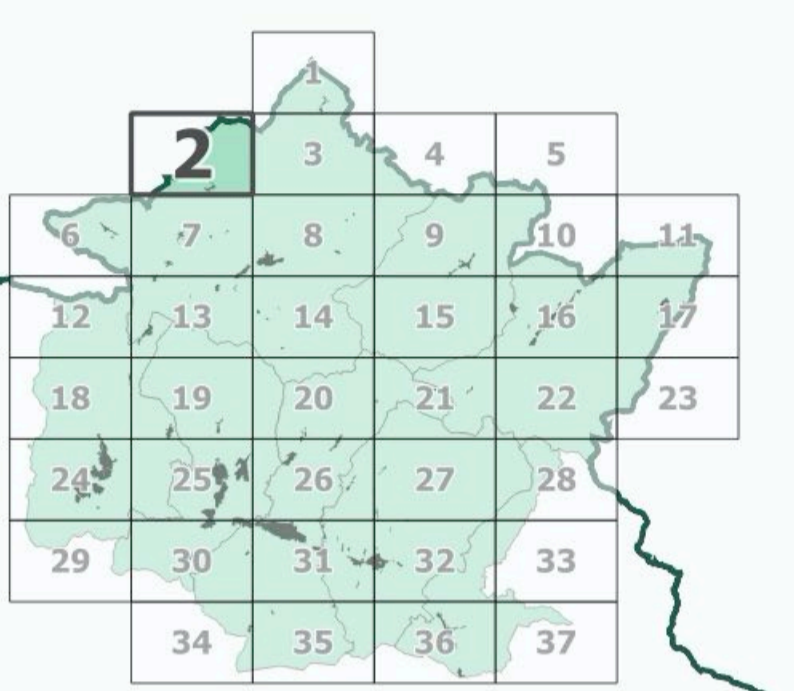
PROFESSIONALITA' ESTERNE
Coordinamento generale
Aspetti urbanistici
Aspetti paesaggistici
Aspetti socio-economici
Aspetti ambientali
Aspetti forestali
Aspetti geologici e sismici
Aspetti idraulici
Aspetti idrogeologici
Aspetti idrologici
Aspetti idrografici
Aspetti idrometeorologici
Aspetti idrochimici
Aspetti idrodinamici
Aspetti idrogeologici
Aspetti idrografici
Aspetti idrologici
Aspetti idrochimici
Aspetti idrodinamici

Data adozione: 11/04/2020
Data di approvazione: 09/2020

B. aspetti geologici idraulici e sismici

QC.B01

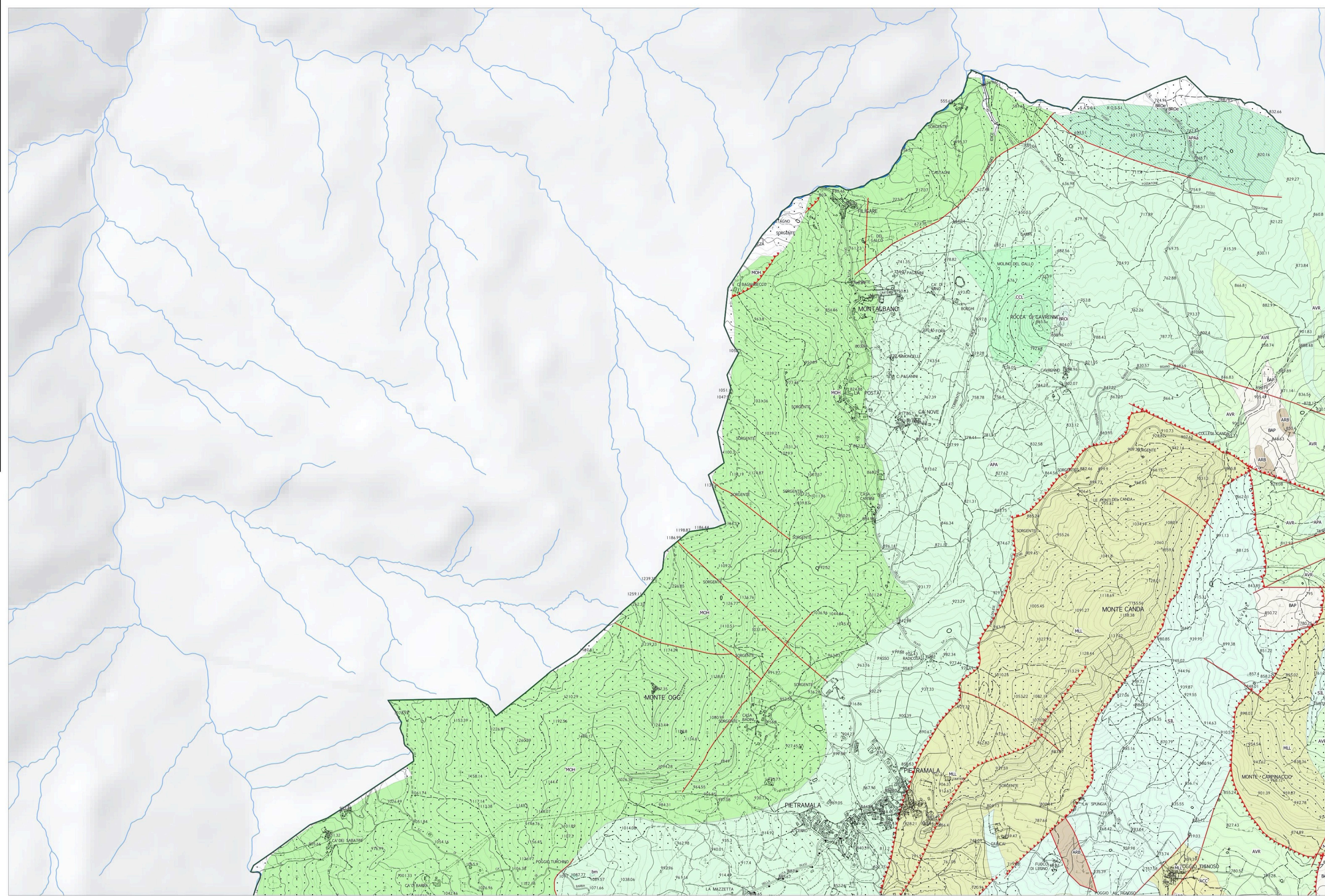
CARTA GEOLOGICA



Data adozione: 11/04/2020
Data di approvazione: 09/2020

Legenda

- Depositi olocenici**
b - Depositi alluvionali attuali
bna - Depositi alluvionali recenti, terrazzati e non terrazzati
- Depositi del Pleistocene Medio-Superiore**
bb - Depositi alluvionali terrazzati
b3b - Depositi palustri
- Depositi continentali rusciniiani-villfranchiani**
Vilg - Conglomerati e ciottoli ad elementi arenacei
Vilg - Sabbie e conglomerati
Vilc - Argille e argille sabbiose lignifere lacustri e fluvio-lacustri
Vilb - Sabbie, sabbie ciottolose e sabbie siltoso-argillose e limi sabbiosi
Vila - Conglomerati e ciottoli poligenici
- SUCCESSIONE EPIIGLIVRE**
CIG - Formazione di Cigariglio LANGHIANO - SERRAVALLIANO
BAP - Breccia poligeniche del Sasso di Simone BURDIGALIANO
BAPa - Breccia poligeniche del Sasso di Simone Lambi della Formazione di Contigapo BURDIGALIANO
BAPp - Breccia poligeniche del Sasso di Simone Lambi della Formazione di Pantano BURDIGALIANO
BAPf - Breccia poligeniche del Sasso di Simone Lambi della Formazione di Cigariglio BURDIGALIANO
BAPm - Breccia poligeniche del Sasso di Simone Lambi della Formazione di Antognoli BURDIGALIANO
CTG - Formazione di Contigapo AQUITANIANO - BURDIGALIANO INFERIORE
- DOMINIO LIGURE INTERNO**
MOH - Formazioni di Monghidoro MAASTRICHTIANO - PALEOCENE
MOV - Formazioni di Montevenero CAMPANIANO - MAASTRICHTIANO
APA - Argille a Palombi CRETACICO INFERIORE
APAc - Argille a Palombi Litofaci della Riba nera CRETACICO INFERIORE
APAb - Argille a Palombi Litofaci arenacea CRETACICO INFERIORE
APAs - Argille a Palombi Litofaci calcareo-marnoso CRETACICO INFERIORE
CCL - Calcarei calcinosi CRETACICO INFERIORE
BRO - Breccia oolitiche monogeniche e poligeniche GIURASSICO SUPERIORE
PLG - Flagliogitanti GIURASSICO SUPERIORE
- DOMINIO LIGURE ESTERNO**
Unità di M. Morello
FSC - Formazione di Fossina EOCENE MEDIO
MLL - Formazione di Monte Morello PALEOCENE SUPERIORE - EOCENE MEDIO
SIL - Formazione di Sillano CRETACICO SUPERIORE - PALEOCENE
SIL1 - Formazione di Sillano Membro di Rio Scali CRETACICO SUPERIORE - PALEOCENE
SILb - Formazione di Sillano Litofaci delle argille variocolori CRETACICO SUPERIORE - PALEOCENE
PTF - Fintafate CRETACICO SUPERIORE
PTRb - Fintafate Arenarie e silti CRETACICO SUPERIORE
AVR - Argille variocolori CRETACICO
AVRc - Argille variocolori Litofaci argillosa CRETACICO
AVRd - Argille variocolori Olistostroma di Rio della Froppa CRETACICO
BROb - Breccie oolitiche monogeniche e poligeniche GIURASSICO SUPERIORE
Olistolite
bm - Basalti GIURASSICO SUPERIORE
pm - Fendite dei serpentini GIURASSICO SUPERIORE
- DOMINIO SUBLIGURE**
Unità di Canetolo
SEN - Arenarie di Monte Senario EOCENE - OLGOCENE
BMSD - Breccia di Monte Senario Argillite polioecene e calcari EOCENE - OLGOCENE
ARB - Arenarie di Ponte Bratica EOCENE - OLGOCENE
ACC - Argille e Calcari di Canetolo PALEOCENE - EOCENE
ACCb - Argille e Calcari di Canetolo Litofaci calcarea, Calcari e argille di Montecatone PALEOCENE - EOCENE
ACCa - Argille e Calcari di Canetolo Litofaci calcareo-argillite PALEOCENE - EOCENE



- DOMINIO TOSCANO**
Unità di M. Cervarola
VIC - Marna di Vicchio BURDIGALIANO - SERRAVALLIANO
VICc - Marna di Vicchio Olistostroma BURDIGALIANO - SERRAVALLIANO
VICa - Marna di Vicchio Membro di Monteliveto BURDIGALIANO - SERRAVALLIANO
VICb - Marna di Vicchio Litofaci marnoso-arenacea BURDIGALIANO - SERRAVALLIANO
CEV - Arenarie del Cervarola AQUITANIANO - LANGHIANO
FAL - Arenarie del Falterona AQUITANIANO - BURDIGALIANO
FALa - Arenarie del Falterona Membro di Fosso delle Valli AQUITANIANO - BURDIGALIANO
FALb - Arenarie del Falterona Membro di Lonnano AQUITANIANO - BURDIGALIANO
FALc - Arenarie del Falterona Membro di Montalto AQUITANIANO - BURDIGALIANO
FALd - Arenarie del Falterona Membro di Camaldoli AQUITANIANO - BURDIGALIANO
FALe - Arenarie del Falterona Membro di Montefalco AQUITANIANO - BURDIGALIANO
CDF - Formazione di Castiglione dei Pepoli BURDIGALIANO p.p. - LANGHIANO p.p.
CDFc - Formazione di Castiglione dei Pepoli Membro arenaceo-pallico BURDIGALIANO p.p. - LANGHIANO p.p.
CDFf - Formazione di Castiglione dei Pepoli Membro arenaceo BURDIGALIANO p.p. - LANGHIANO p.p.
- Falda Toscana**
SIV - Arenarie di Sarnano MIocene INFERIORE - MIocene MEDIO
BQN - Marna di Bagno MIocene INFERIORE - MIocene MEDIO
MAC - Marnoso-OLIGOCENE SUPERIORE - MIocene INFERIORE
MMA - Marna di Marmoreto RUFELIANO p.p. - CHATTIANO p.p.
FIBb - Argille di Fiumbo Litofaci arenacea-pallica YPRESIANO p.p. - RUFELIANO p.p.
FIR - Argille di Fiumbo - YPRESIANO p.p. - RUFELIANO p.p.
AFC - Formazione del Fosso della Cx CAMPANIANO SUPERIORE
AIV - Successione Argillite Calcare pre Campaniana CRETACICO - EOCENE ?
DSD - Disegni MALM p.p.

- DOMINIO UMBRO-MARCHIGIANO**
Formazione Marnoso-Arenacea (BURDIGALIANO-MESSINIANO)
FMA14 - Membro di Borgo Tossignano
FMA13b - Membro di Fontanica Litofaci della Val Samoggia
FMA13 - Membro di Fontanica
FMA12 - Membro di Castel del Rio
FMA11 - Membro di Modigliana
FMA10 - Membro di Visignano
FMA9b - Membro di Visignano
FMA9a - Membro di Visignano
FMA9 - Membro di Visignano
FMA8b - Membro di Nespoli Litofaci dell'Orticia
FMA8a - Membro di Nespoli Litofaci di Tomone
FMA7c - Olistostroma di Cassella
FMA7b - Membro di Bassano Litofaci arenacea-pallica
FMA7 - Membro di Bassano

- Formazione Marnoso-Arenacea (BURDIGALIANO-MESSINIANO)**
FMA5d - Membro di Collina Litofaci marnoso-calcaree
FMA5 - Membro di Collina
FMA4b - Membro di Galista Litofaci arenacea-pallica
FMA4a - Membro di Galista Litofaci arenacea-pallica di Monteliveto
FMA4 - Membro di Galista
FMA3g - Stump di Quindato
FMA3b - Membro di Pramole Litofaci pallico-arenacee di Fosso Lupatelli
FMA3a - Membro di Pramole Litofaci arenacea di Campagna
FMA2 - Membro di Castelore
FMA1 - Membro di Bisimo

- Elementi tettonici principali**
Taglia
sovrascorimento principale
sovrascorimento di importanza minore