

**COMUNI DEL MUGELLO**  
 Sindaco del Comune di Barberino del Mugello  
 Sindaco del Comune di Borgo San Lorenzo fino a settembre 2019  
 Presidente dell'Unione Montana dei Comuni del Mugello  
 Sindaco del Comune di Dicomano  
 Sindaco del Comune di Fieszola  
 Sindaco del Comune di Marradi  
 Sindaco del Comune di Palazzo San Senio  
 Sindaco del Comune di Scarperia e San Piero  
 Sindaco del Comune di Vicchio

**UNIONE MONTANA DEI COMUNI DEL MUGELLO**  
 Dirigente del servizio economia, ambiente, territorio e forestazione  
 Responsabile del procedimento

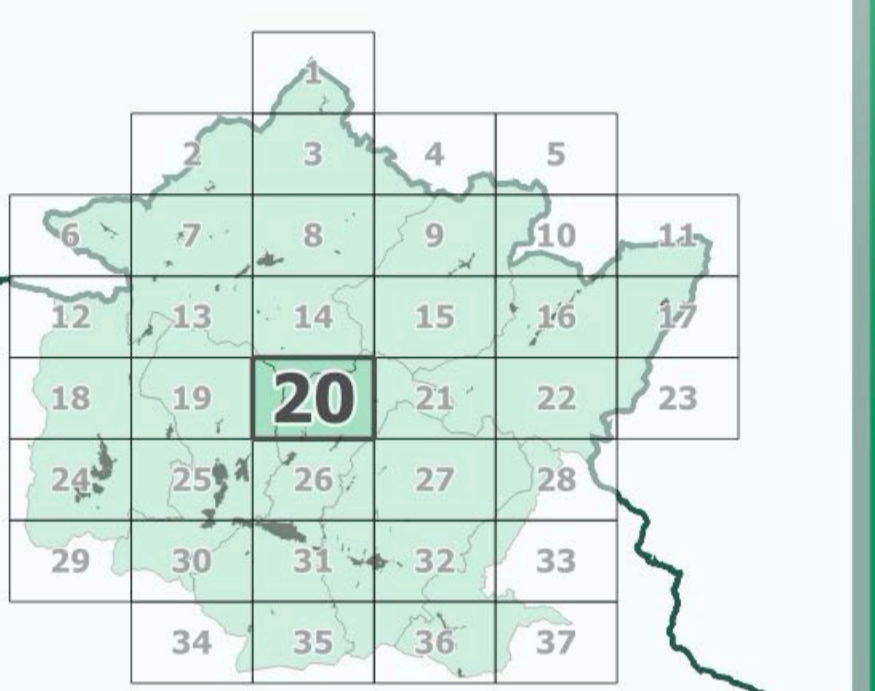
**UFFICIO UNICO DI PIANO**  
 Comune di Barberino del Mugello  
 Comune di Borgo San Lorenzo  
 Comune di Dicomano  
 Comune di Fieszola  
 Comune di Marradi  
 Comune di Palazzo San Senio  
 Comune di Scarperia e San Piero  
 Comune di Vicchio

**PROFESSIONALITA' ESTERNE**  
 Coordinamento generale  
 Aspetti urbanistici  
 Aspetti paesaggistici  
 Aspetti socio-economici  
 Aspetti ambientali  
 Aspetti forestali  
 Aspetti geologici e sismici  
 Aspetti idraulici  
 Aspetti idrogeologici  
 Aspetti idrologici  
 Aspetti idrografici  
 Aspetti idromorfologici  
 Aspetti idroclimatici  
 Aspetti idrochimici  
 Aspetti idrogeologici  
 Aspetti idrografici  
 Aspetti idrologici  
 Aspetti idromorfologici  
 Aspetti idroclimatici  
 Aspetti idrochimici

B. aspetti geologici idraulici e sismici

QC.B01

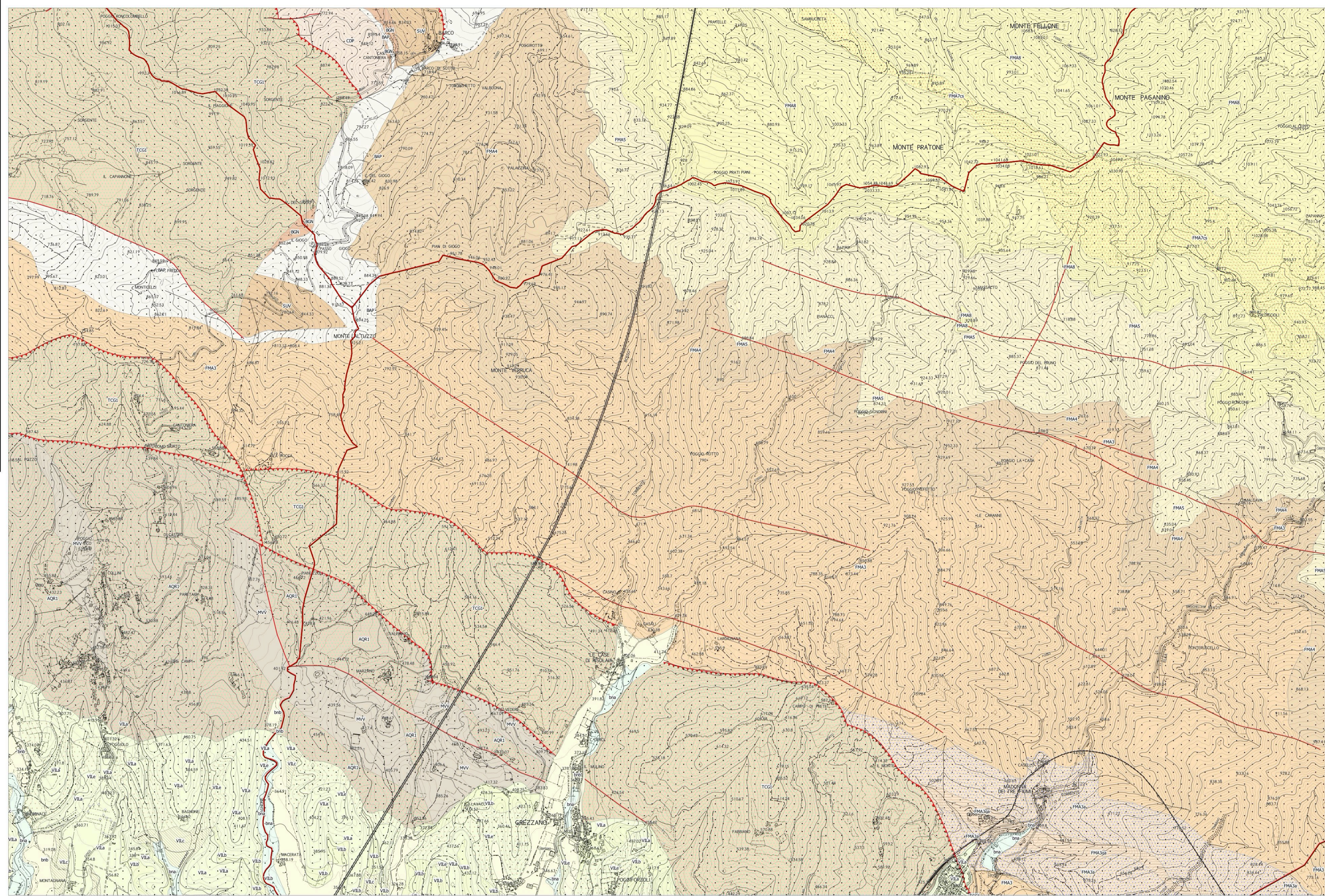
CARTA GEOLOGICA



Data adozione: 11/04/2010  
 Data approvazione: 11/04/2010

Legenda

- Depositi olocenici**  
 b - Depositi alluvionali attuali  
 bna - Depositi alluvionali recenti, terrazzati e non terrazzati
- Depositi del Pleistocene Medio-Superiore**  
 bmb - Depositi alluvionali terrazzati  
 b3b - Depositi palustri
- Depositi continentali rusciniiani-villfranchiani**  
 v1lg - Conglomerati e ciottolati ad elementi arenacei  
 v1la - Sabbie e conglomerati  
 v1lc - Argille e argille sabbiose lignifere lacustri e fluvio lacustri  
 v1ld - Sabbie, sabbie ciottolose e sabbie siltoso-argillose e limi sabbiosi  
 v1la - Conglomerati e ciottolati poligenici
- SUCCESSIONE EPI-LIGURE**  
 CIG - Formazione di Cigariglio LANGHANO - SERRAVALLIANO  
 BAP - Breccia poligenica del Sasso di Simone BURDIGALIANO  
 BAPa - Breccia poligenica del Sasso di Simone - Lambi della Formazione di Contigagno BURDIGALIANO  
 BAPb - Breccia poligenica del Sasso di Simone - Lambi della Formazione di Pantano BURDIGALIANO  
 BAPc - Breccia poligenica del Sasso di Simone - Lambi della Formazione di Cigariglio BURDIGALIANO  
 BAPd - Breccia poligenica del Sasso di Simone - Lambi di Mam di Antognola BURDIGALIANO  
 BAPe - Breccia poligenica del Sasso di Simone - Lambi di Mam di Antognola BURDIGALIANO  
 CTG - Formazione di Contigagno AQUITANIANO - BURDIGALIANO INFERIORE
- DOMINIO LIGURE INTERNO**  
 MCH - Formazioni di Monghidoro MAASTRICHIANO - PALEOCENE  
 MOV - Formazione di Montevenero CAMPANIANO - MAASTRICHIANO  
 APA - Argille a Palombini CRETACICO INFERIORE  
 APAc - Argille a Palombini. Litofacies della Rilla nera CRETACICO INFERIORE  
 APAb - Argille a Palombini. Litofacies arenacea CRETACICO INFERIORE  
 APAa - Argille a Palombini. Litofacies calcarea-mimososa CRETACICO INFERIORE  
 CCL - Calcari calcipollici CRETACICO INFERIORE  
 BR0 - Breccie obolistiche monogeniche e poligeniche GIURASSICO SUPERIORE  
 FLG - Flagiolititi GIURASSICO SUPERIORE
- DOMINIO LIGURE ESTERNO**  
 Unità di M. Gottero  
 YSC - Formazione di Piscina EOCENE MEDIO  
 MLL - Formazione di Monte Morello PALEOCENE SUPERIORE - EOCENE MEDIO  
 SIL - Formazione di Sillano CRETACICO SUPERIORE - PALEOCENE  
 SIL1 - Formazione di Sillano. Membro di Rio Scali CRETACICO SUPERIORE - PALEOCENE  
 SILb - Formazione di Sillano. Litofacies delle argille variocolori CRETACICO SUPERIORE - PALEOCENE  
 PTF - Fittaforte CRETACICO SUPERIORE  
 PTRb - Fittaforte. Arenarie e silti CRETACICO SUPERIORE  
 AVR - Argille variocolori CRETACICO  
 AVRc - Argille variocolori. Litofacies argillosa CRETACICO  
 AVRd - Argille variocolori. Litofacies calcarea CRETACICO  
 BR0b - Breccie obolistiche monogeniche e poligeniche GIURASSICO SUPERIORE  
 Ck0 - Calcari calcipollici CRETACICO INFERIORE  
 bm - Basalti GIURASSICO SUPERIORE  
 pm - Fendite, serpentini GIURASSICO SUPERIORE
- DOMINIO SUBLIGURE**  
 Unità di Caneto  
 SEN - Arenarie di Monte Senario EOCENE - OLGOCENE  
 BM5D - Breccia di Monte Senario. Argille policolori e calcari EOCENE - OLGOCENE  
 ARB - Arenarie di Ponte Bratica EOCENE - OLGOCENE  
 ACC - Argille e Calcari di Caneto PALEOCENE - EOCENE  
 ACCb - Argille e Calcari di Caneto. Litofacies calcarea, Calcari e argille di Montecatone PALEOCENE - EOCENE  
 ACCc - Argille e Calcari di Caneto. Litofacies calcarea-argillosa PALEOCENE - EOCENE



- DOMINIO TOSCANO**  
 Unità di M. Cervarola  
 VIC - Marna di Vicchio BURDIGALIANO - SERRAVALLIANO  
 VICb - Marna di Vicchio. Olistostroma BURDIGALIANO - SERRAVALLIANO  
 VICc - Marna di Vicchio. Membro di Montevenero BURDIGALIANO - SERRAVALLIANO  
 VICd - Marna di Vicchio. Membro di Montevenero BURDIGALIANO - SERRAVALLIANO  
 VICe - Marna di Vicchio. Litofacies marnoso-arenacea BURDIGALIANO - SERRAVALLIANO  
 CEV - Arenarie del Cervarola AQUITANIANO - LANGHANO  
 FAL - Arenarie del Falterona AQUITANIANO - BURDIGALIANO  
 FALa - Arenarie del Falterona. Membro di Fosso delle Valli AQUITANIANO - BURDIGALIANO  
 FALb - Arenarie del Falterona. Membro di Lonano AQUITANIANO - BURDIGALIANO  
 FALc - Arenarie del Falterona. Membro di Montello AQUITANIANO - BURDIGALIANO  
 FALd - Arenarie del Falterona. Membro di Camaldoli AQUITANIANO - BURDIGALIANO  
 FALe - Arenarie del Falterona. Membro di Montefalco AQUITANIANO - BURDIGALIANO  
 CDF - Formazione di Castiglione dei Pepoli BURDIGALIANO p.p. - LANGHANO p.p.  
 COP2 - Formazione di Castiglione dei Pepoli. Membro arenaceo-pallico BURDIGALIANO p.p. - LANGHANO p.p.  
 COP1 - Formazione di Castiglione dei Pepoli. Membro arenaceo BURDIGALIANO p.p. - LANGHANO p.p.
- Falda Toscana**  
 SIV - Arenarie di Serravalle MIocene INFERIORE - MIocene MEDIO  
 BQN - Marna di Bagno MIocene INFERIORE - MIocene MEDIO  
 MAC - Marnoso-argillaceo SUPERIORE - MIocene INFERIORE  
 MMA - Marna di Marmore RUFELIANO p.p. - CHATTIANO p.p.  
 FIRb - Argille di Fiumbo. Litofacies arenacea-pallica YPRESIANO p.p. - RUFELIANO p.p.  
 FIRc - Argille di Fiumbo - YPRESIANO p.p. - RUFELIANO p.p.  
 AEC - Formazione del Fosso della Cx CAMPANIANO SUPERIORE  
 AIV - Successione Argillosa Calcare pre-Campiano CRETACICO - EOCENE ?  
 DSD - Disegni MAM p.p.

- DOMINIO UMBRO-MARCHIGIANO**  
 Formazione Marnoso-Arenacea (BURDIGALIANO-MESSINIANO)  
 FMA14 - Membro di Borgo Tossignano  
 FMA13b - Membro di Fontanice. Litofacies della Val Samoggia  
 FMA13 - Membro di Fontanice  
 FMA12 - Membro di Castel del Rio  
 FMA11 - Membro di Modigliana  
 FMA10 - Unità calcarea di Visignano  
 FMA9b - Litofacies calcarea-pallica di Castelvecchio  
 FMA9a - Litofacies pallico-arenacea di Castelvecchio  
 FMA8b - Membro di Gattola  
 FMA8a - Membro di Nespola. Litofacies dell'Orticia  
 FMA7c - Membro di Nespola. Litofacies di Tomone  
 FMA7b - Membro di Bassano. Litofacies arenacea-pallica  
 FMA7a - Membro di Bassano. Litofacies arenacea-pallica  
 FMA7 - Membro di Bassano

- Elementi tettonici principali**  
 Taglia  
 sovrascostamento principale  
 sovrascostamento di importanza minore

- Elementi tettonici principali**  
 Taglia  
 sovrascostamento principale  
 sovrascostamento di importanza minore