

Sindaco del Comune di Barberino di Mugello
Sindaco del Comune di Borgo San Lorenzo fino a settembre 2019
Presidente dell'Unione Montana dei Comuni del Mugello
Sindaco del Comune di Dicomano
Sindaco del Comune di Firenze
Sindaco del Comune di Marradi
Sindaco del Comune di Palazzo San Senio
Sindaco del Comune di Scarperia e San Piero
Sindaco del Comune di Vicchio

UNIONE MONTANA DEI COMUNI DEL MUGELLO
Dirigente del servizio economia, ambiente, territorio e forestazione
Responsabile del procedimento
Giuseppe Rossi

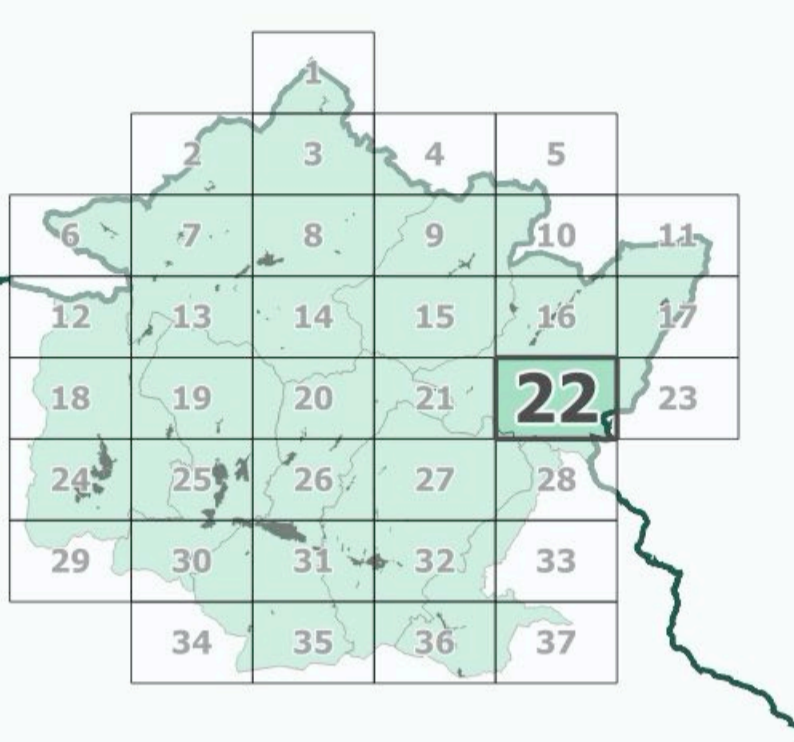
UFFICIO UNICO DI PIANO
Sindaco del Comune di Barberino di Mugello
Sindaco del Comune di Borgo San Lorenzo
Sindaco del Comune di Dicomano
Sindaco del Comune di Firenze
Sindaco del Comune di Marradi
Sindaco del Comune di Palazzo San Senio
Sindaco del Comune di Scarperia e San Piero
Sindaco del Comune di Vicchio

PROFESSIONALITA' ESTERNE
Coordinamento generale
Aspetti urbanistici
Aspetti paesaggistici
Aspetti socio-economici
Aspetti archeologici
Aspetti forestali
Aspetti geologici e sismici
Aspetti idraulici
Aspetti idrogeologici
Aspetti idrologici
Aspetti idrografici
Aspetti idrometeorologici
Aspetti idrochimici
Aspetti idrodinamici
Aspetti idroclimatici
Aspetti idrogeologici
Aspetti idrologici
Aspetti idrografici
Aspetti idrometeorologici
Aspetti idrochimici
Aspetti idrodinamici
Aspetti idroclimatici

B. aspetti geologici idraulici e sismici

Scala: **1:10.000**
Data: 09/2020

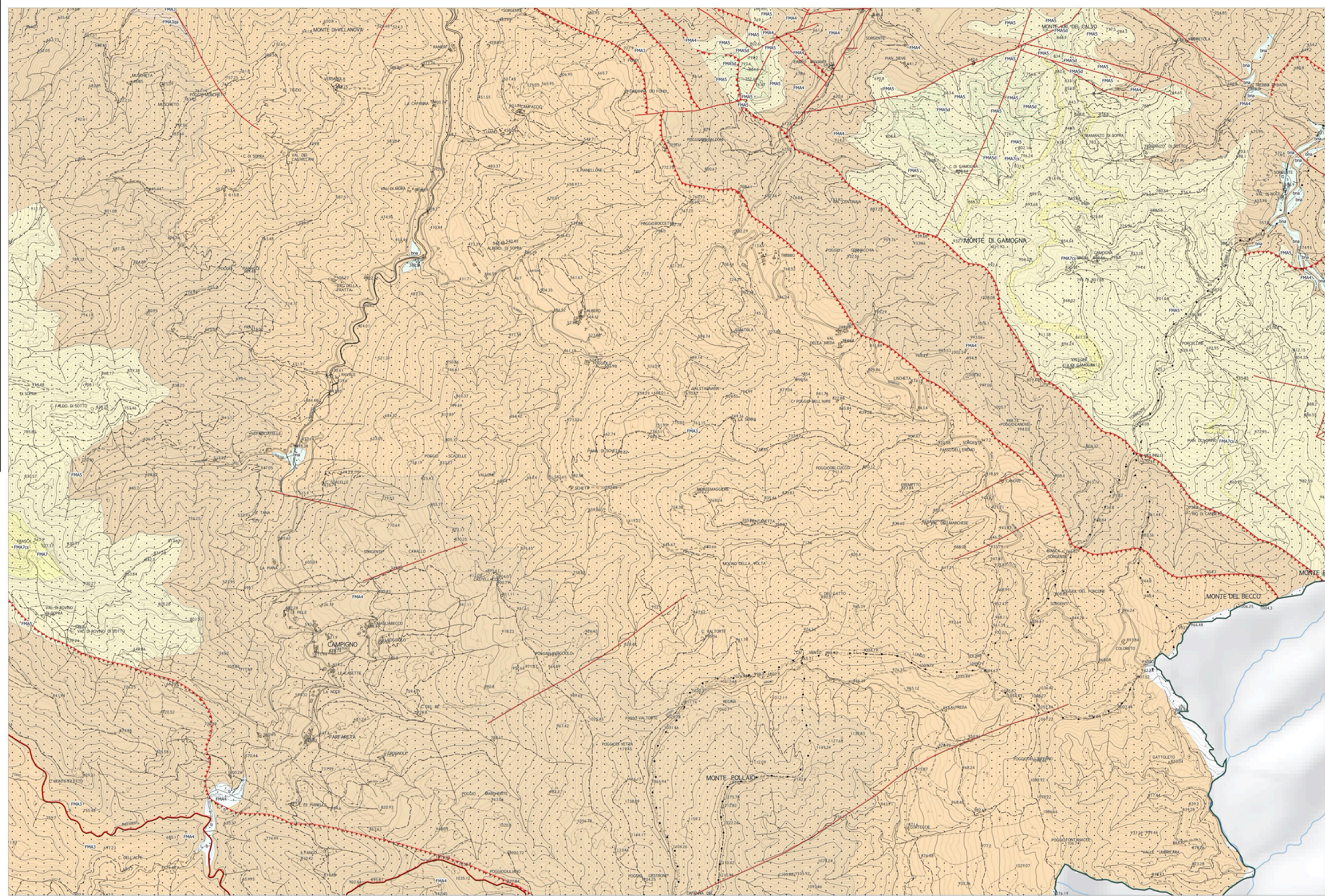
QC.B01
CARTA GEOLOGICA



Data adozione: 11/04/2010
Data di approvazione:

Legenda

- Depositi olocenici**
b - Depositi alluvionali attuali
b1a - Depositi alluvionali recenti, terrazzati e non terrazzati
- Depositi del Pleistocene Medio-Superiore**
bb1b - Depositi alluvionali terrazzati
e3b - Depositi palustri
- Depositi continentali rusciniani-villfranchiani**
Vilg - Conglomerati e ciottoli ad elementi arenacei
VilA - Sabbie e conglomerati
VilC - Argille e argille sabbiose lignifere lacustri e fluvio-lacustri
VilD - Sabbie, sabbie ciottolose e sabbie siltoso-argillose e limi sabbiosi
VilE - Conglomerati e ciottoli poligenici
- SUCCESSIONE EPIGLIGURE**
CIG - Formazione di Cigariglio LANGHIANO - SERRAVALLIANO
BAP - Breccia poligenica del Sasso di Simone BUREDIGALIANO
BAPc - Breccia poligenica del Sasso di Simone Lambi della Formazione di Contigagno BUREDIGALIANO
BAPpa - Breccia poligenica del Sasso di Simone Lambi della Formazione di Pantano BUREDIGALIANO
BAPfd - Breccia poligenica del Sasso di Simone Lambi della Formazione di Cigariglio BUREDIGALIANO
BAPfan - Breccia poligenica del Sasso di Simone Lambi di Mammi di Antognola BUREDIGALIANO
CTG - Formazione di Contigagno ACQUITANIANO - BUREDIGALIANO INFERIORE
- DOMINIO LIGURE INTERNO**
MOH - Formazione di Monghidoro MAASTRICHTIANO - PALEOCENE
MOV - Formazione di Monteveneri CAMPANIANO - MAASTRICHTIANO
APA - Argille a Palombini CRETACICO INFERIORE
APAc - Argille a Palombini Litofacioli della Riffa nera CRETACICO INFERIORE
APAb - Argille a Palombini Litofacioli arenacea CRETACICO INFERIORE
APAs - Argille a Palombini Litofacioli calcareo-mammose CRETACICO INFERIORE
CCL - Calcarei calcinosi CRETACICO INFERIORE
BROK - Breccia oboliteica monogenetica e poligenica GIURASSICO SUPERIORE
PLG - Flaggiolanti GIURASSICO SUPERIORE
- DOMINIO LIGURE ESTERNO**
Unità di M. Gottero
FSC - Formazione di Piscina EOCENE MEDIO
MIL - Formazione di Monte Morello PALEOCENE SUPERIORE - EOCENE MEDIO
SIL - Formazione di Sillano CRETACICO SUPERIORE - PALEOCENE
SIL1 - Formazione di Sillano Membro di Rio Scali CRETACICO SUPERIORE - PALEOCENE
SILb - Formazione di Sillano Litofacioli delle argille vaticolore CRETACICO SUPERIORE - PALEOCENE
PTF - Fittaforte CRETACICO SUPERIORE
PTRb - Fittaforte Arenarie e silti CRETACICO SUPERIORE
AVR - Argille vaticolore CRETACICO
AVRc - Argille vaticolore Litofacioli argillosa CRETACICO
AVRd - Argille vaticolore Olistostroma di Rio della Froppa CRETACICO
BROb - Breccia oboliteica monogenetica e poligenica GIURASSICO SUPERIORE
Olistolite
bm - Basalti GIURASSICO SUPERIORE
pm - Fendite det. serpentini GIURASSICO SUPERIORE
- DOMINIO SUBLIGURE**
Unità di Caneto
SEN - Arenarie di Monte Senario EOCENE - OLIGOCENE
BMSD - Breccia di Monte Senario Argillite policoene e calcari EOCENE - OLIGOCENE
ARB - Arenarie di Ponte Bratica EOCENE - OLIGOCENE
ACC - Argille e Calcari di Caneto PALEOCENE - EOCENE
ACCb - Argille e Calcari di Caneto Litofacioli calcareo, Calcari e argille di Montecatini PALEOCENE - EOCENE
ACCa - Argille e Calcari di Caneto Litofacioli calcareo-argillite PALEOCENE - EOCENE



- DOMINIO TOSCANO**
Unità di M. Cervarola
VIC - Marna di Vicchio BUREDIGALIANO - SERRAVALLIANO
VICc - Marna di Vicchio Olistostroma BUREDIGALIANO - SERRAVALLIANO
VICd - Marna di Vicchio Membro di Montebellina BUREDIGALIANO - SERRAVALLIANO
VICe - Marna di Vicchio Litofacioli marnoso-arenacea BUREDIGALIANO - SERRAVALLIANO
CEV - Arenarie del Cervarola ACQUITANIANO - LANGHIANO
FAL - Arenarie del Falterona ACQUITANIANO - BUREDIGALIANO
FALc - Arenarie del Falterona Membro di Lonnano Marna di Galga ACQUITANIANO - BUREDIGALIANO
FALd - Arenarie del Falterona Membro di Lonnano ACQUITANIANO - BUREDIGALIANO
FALe - Arenarie del Falterona Membro di Montalto ACQUITANIANO - BUREDIGALIANO
FALf - Arenarie del Falterona Membro di Camaldoli ACQUITANIANO - BUREDIGALIANO
FALg - Arenarie del Falterona Membro di Montefalco ACQUITANIANO - BUREDIGALIANO
CDF - Formazione di Castiglione dei Pepoli BUREDIGALIANO p.p. - LANGHIANO p.p.
COP1 - Formazione di Castiglione dei Pepoli Membro arenaceo-pallico BUREDIGALIANO p.p. - LANGHIANO p.p.
COP2 - Formazione di Castiglione dei Pepoli Membro arenaceo-pallico BUREDIGALIANO p.p. - LANGHIANO p.p.
COP3 - Formazione di Castiglione dei Pepoli Membro arenaceo-pallico BUREDIGALIANO p.p. - LANGHIANO p.p.
- Falda Toscana**
SIV - Arenarie di Sarnano MIocene INFERIORE - MIocene MEDIO
BQN - Marna di Bagno MIocene INFERIORE - MIocene MEDIO
MAC - Marnoso-arenaceo SUPERIORE - MIocene INFERIORE
MMA - Marna di Marmore RUFELIANO p.p. - CHATTIANO p.p.
FRB - Argille di Fiumbello Litofacioli arenaceo-pallica YPRESIANO p.p. - RUFELIANO p.p.
FRU - Argille di Fiumbello YPRESIANO p.p. - RUFELIANO p.p.
AFC - Formazione del Fosso della Cx CAMPANIANO SUPERIORE
AIV - Successione Argillosa Calcareo pre Campaniana CRETACICO - EOCENE ?
DSD - Disegni MALM p.p.

- DOMINIO UMBRO-MARCHIGIANO**
Formazione Marnoso-Arenacea (BURDIGALIANO-MESSINIANO)
FMA14 - Membro di Borgo Tossignano
FMA13b - Formazione dell'Acquario - Membro pallico-arenaceo CHATTIANO - BUREDIGALIANO
FMA13 - Membro di Fontanelice
FMA12 - Membro di Castel del Rio
FMA11 - Membro di Modigliana
FMA10 - Unità calcarea di Visignano
FMA9b - Litofacioli calcareo-arenaceo di Visignano
FMA9a - Litofacioli calcareo-arenaceo di Castelvecchio
FMA9 - Membro di Grotella
FMA8b - Slump di Bedetta
FMA8a - Membro di Nespoli Litofacioli dell'Orticia
FMA7b - Membro di Nespoli Litofacioli di Tomone
FMA7a - Olistostroma di Cassilla
FMA7 - Membro di Bassano Litofacioli arenaceo-pallica
FMA7 - Membro di Bassano

- DOMINIO UMBRO-MARCHIGIANO**
FMA54 - Membro di Collina Litofacioli marnoso-calcareo
FMA5 - Membro di Collina
FMA4b - Membro di Galista Litofacioli arenaceo-pallica
FMA4a - Membro di Galista Litofacioli arenaceo-pallica di Montebellina
FMA4 - Membro di Galista
FMA3a - Slump di Quindici
FMA3b - Membro di Framilcuore Litofacioli pallico-arenaceo di Fosso Lupatini
FMA3 - Membro di Framilcuore Litofacioli arenaceo-pallica di Campagna
FMA2 - Membro di Consilione
FMA1 - Membro di Bisimo

- Elementi tettonici principali**
Taglia
sovrascorimento principale
sovrascorimento di importanza minore