

**PIANO STRUTTURALE INTERCOMUNALE MUGELLO**

B. aspetti geologici idraulici e sismici

Elaborato: **QC.B01**

Scala: **1:10.000**

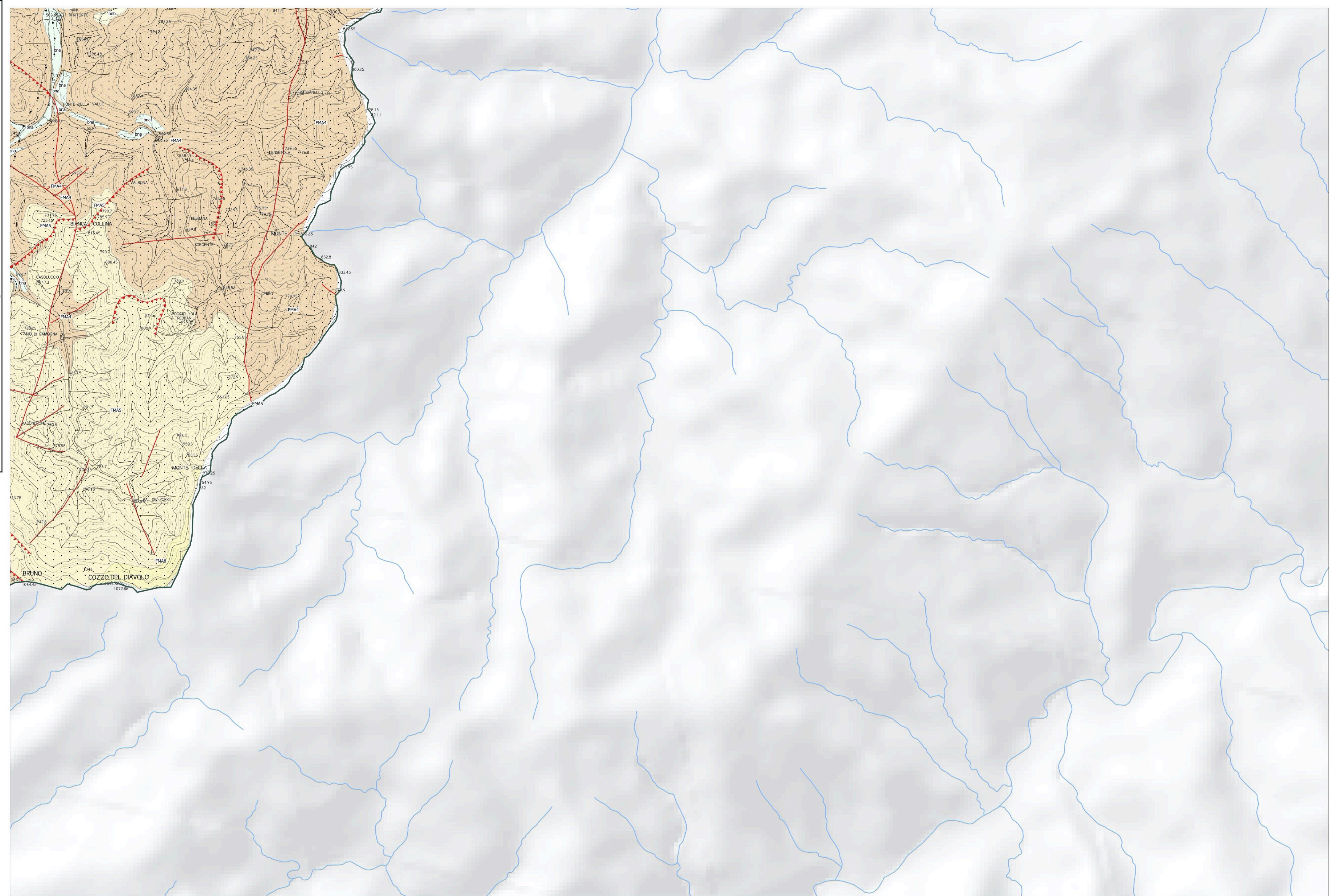
Data: **09/2020**

**CARTA GEOLOGICA**

1	2	3	4	5
6	7	8	9	10
11	12	13	14	15
16	17	18	19	20
21	22	23	24	25
26	27	28	29	30
31	32	33	34	35
36	37			

Data adozione: 11/11/2010

Data di approvazione: 09/09/2020



**Legenda**

**Depositi olocenici**

- b - Depositi alluvionali attuali
- bna - Depositi alluvionali recenti, terrazzati e non terrazzati

**Depositi del Pleistocene Medio-Superiore**

- bmb - Depositi alluvionali terrazzati
- g3b - Depositi palustri

**Depositi continentali rusciniani-villfranchiani**

- ViLg - Conglomerati e ciottoloni ad elementi arenacei
- VilA - Sabbie e conglomerati
- VilC - Argille e argille sabbiose lignifere lacustri e fluvio-lacustri
- VilD - Sabbie, sabbie ciottolose e sabbie siltoso-argillose e limi sabbiosi
- VilA - Conglomerati e ciottoloni poligenici

**SUCCESSIONE EPIGIGRIFERA**

- ClG - Formazione di Cigarallo LANGHIANO - SERRAVALLIANO
- BAP - Breccia poligeniche del Sasso di Simone BURDIGALIANO
- BAPc - Breccia poligeniche del Sasso di Simone Lambi dalla Formazione di Contigiano BURDIGALIANO
- BAPp - Breccia poligeniche del Sasso di Simone Lambi dalla Formazione di Pantano BURDIGALIANO
- BAPd - Breccia poligeniche del Sasso di Simone Lambi dalla Formazione di Cigarallo BURDIGALIANO
- BAPn - Breccia poligeniche del Sasso di Simone Lambi di Mamè di Antognola BURDIGALIANO
- CTG - Formazione di Contigiano AQUITANIANO - BURDIGALIANO INFERIORE

**DOMINIO LIGURE INTERNO**

**Unità di M. Gottero**

- MCH - Formazione di Monghidoro MASTRICHTIANO - PALEOCENE
- MOV - Formazione di Monteverde CAMPANIANO - MASTRICHTIANO
- APa - Argille a Palombini CRETACICO INFERIORE
- APAc - Argille a Palombini Litofacies dalla Ribbi nera CRETACICO INFERIORE
- APAb - Argille a Palombini Litofacies arenacea CRETACICO INFERIORE
- APAs - Argille a Palombini Litofacies calcarea-mammosa CRETACICO INFERIORE
- CC - Calcarei calcipoli CRETACICO INFERIORE
- BRG - Breccia oolitiche monogeniche e poligeniche GIURASSICO SUPERIORE
- FLG - Flaglioriti GIURASSICO SUPERIORE

**DOMINIO LIGURE ESTERNO**

**Unità di M. Morello**

- F3C - Formazione di Fiesole EOCENE MEDIO
- MLL - Formazione di Monte Morello PALEOCENE SUPERIORE - EOCENE MEDIO
- SIL - Formazione di Sillano CRETACICO SUPERIORE - PALEOCENE
- SIL1 - Formazione di Sillano Membro di Rio Scali CRETACICO SUPERIORE - PALEOCENE
- SILb - Formazione di Sillano Litofacies delle argille vari colorate CRETACICO SUPERIORE - PALEOCENE
- PTT - Fintoforte CRETACICO SUPERIORE
- PTRb - Fintoforte Arenarie e silti CRETACICO SUPERIORE
- AIV - Argille vaticolori CRETACICO
- AIVc - Argille vaticolori Litofacies argillosa CRETACICO
- AIVd - Argille vaticolori Cretacismo di Rio della Froppa CRETACICO
- BRG - Breccia oolitiche monogeniche e poligeniche GIURASSICO SUPERIORE
- CR - Calcarei
- bm - Basi GIURASSICO SUPERIORE
- pm - Faldetti serpentinizzati GIURASSICO SUPERIORE

**DOMINIO SUBLIGURICO**

**Unità di Canelato**

- SEN - Arenarie di Monte Senario EOCENE - OLIGOCENE
- BM5D - Breccia di Monte Senario Argilliti poliocene e calcari EOCENE - OLIGOCENE
- ARB - Arenarie di Ponte Bratica EOCENE - OLIGOCENE
- ACC - Argille e Calcari di Canelato PALEOCENE - EOCENE
- ACCb - Argille e Calcari di Canelato Litofacies calcarea, Calcari e argille di Montecatini PALEOCENE - EOCENE
- ACCa - Argille e Calcari di Canelato Litofacies calcarea-argillitica PALEOCENE - EOCENE

**DOMINIO TOSCANO**

**Unità di M. Cervarola**

- VIC - Mamè di Vicchio BURDIGALIANO - SERRAVALLIANO
- VIC1 - Mamè di Vicchio Olistostroma BURDIGALIANO - SERRAVALLIANO
- VIC2 - Mamè di Vicchio Membro di Montelivestre BURDIGALIANO - SERRAVALLIANO
- VIC3 - Mamè di Vicchio Litofacies marnoso-arenacea BURDIGALIANO - SERRAVALLIANO
- CEV - Arenarie del Cervarola AQUITANIANO - LANGHIANO
- FAL - Arenarie del Falterona AQUITANIANO - BURDIGALIANO
- FALd - Arenarie del Falterona Membro di Fosso delle Valli AQUITANIANO - BURDIGALIANO
- FALa - Arenarie del Falterona Membro di Lonano AQUITANIANO - BURDIGALIANO
- FALb - Arenarie del Falterona Membro di Montalto AQUITANIANO - BURDIGALIANO
- FALc - Arenarie del Falterona Membro di Camaldoli AQUITANIANO - BURDIGALIANO
- FALf - Arenarie del Falterona Membro di Montefalco AQUITANIANO - BURDIGALIANO
- CPD - Formazione di Castiglion del Popoli BURDIGALIANO p.p. - LANGHIANO p.p.
- CPDf - Formazione di Castiglion del Popoli Membro arenaceo-politico BURDIGALIANO p.p. - LANGHIANO p.p.
- CPD1 - Formazione di Castiglion del Popoli Membro arenaceo BURDIGALIANO p.p. - LANGHIANO p.p.

**Falda Toscana**

- SIIV - Arenarie di Sarnano MIOCENE INFERIORE - MIOCENE MEDIO
- BQN - Mamè di Bagno MIOCENE INFERIORE - MIOCENE MEDIO
- MAC - Macigno OLIGOCENE SUPERIORE - MIOCENE INFERIORE
- MMa - Mamè di Marmoreto RUPELLIANO p.p. - CHATTIANO p.p.
- FINb - Argille di Fiumbo Litofacies arenacea-politica YPRESIANO p.p. - RUPELLIANO p.p.
- FRU - Argille di Fiumbo - YPRESIANO p.p. - RUPELLIANO p.p.
- AFc - Formazione di Fosso della Cx CAMPANIANO SUPERIORE
- AIVf - Successione Argillosa Calcarea pre Campaniana CRETACICO - EOCENE?
- DISD - Disgreti MAM p.p.

**DOMINIO UMBRO-MARCHIGIANO**

**Formazione Marnoso-Arenacea (BURDIGALIANO-MESSINIANO)**

- FMA14 - Membro di Borgo Tossignano
- FMA13b - Membro di Fontanelice Litofacies dalla Val Samoggia
- FMA12 - Membro di Fontanelice
- FMA12 - Membro di Castel del Rio
- FMA11 - Membro di Modigliana
- FMA10 - Unità cavitica di Visignano
- FMA9b - Litofacies polittico-arenacea di Castelvecchio
- FMA9 - Membro di Gattola
- FMA8b - Slump di Bedetta
- FMA8 - Membro di Nespole Litofacies dell'Orticia
- FMA7c - Membro di Nespole Litofacies di Tomcane
- FMA7b - Membro di Bassano Litofacies arenacea-politica
- FMA7 - Membro di Bassano

**DOMINIO UMBRO-MARCHIGIANO**

- FMA5d - Membro di Collina Litofacies marnoso-calcaree
- FMA5 - Membro di Collina
- FMA4b - Membro di Gaieta Litofacies arenaceo-politica
- FMA4a - Membro di Gaieta Litofacies arenaceo-politica di Montelivestre
- FMA4 - Membro di Galista
- FMA3g - Slump di Quadralto
- FMA3b - Membro di Pramlicore Litofacies polittico-arenacea di Fosso Lupatelli
- FMA3a - Membro di Pramlicore Litofacies arenacea di Campagna
- FMA3 - Membro di Framlicore
- FMA2 - Membro di Castelnuovo
- FMA1 - Membro di Bisarno

**Elementi tettonici principali**

- Taglia
- sovrascorimento principale
- sovrascorimento di importanza minore

La base cartografica CTR in scala 1:10.000 aggiornata al 2016, è stata fornita aJUC dalla Città Metropolitana di Firenze nel Luglio 2020. Il dato rappresentato è in formato shape. La toponomastica è visualizzata è fornita da Regione Toscana via servizio WMS.