

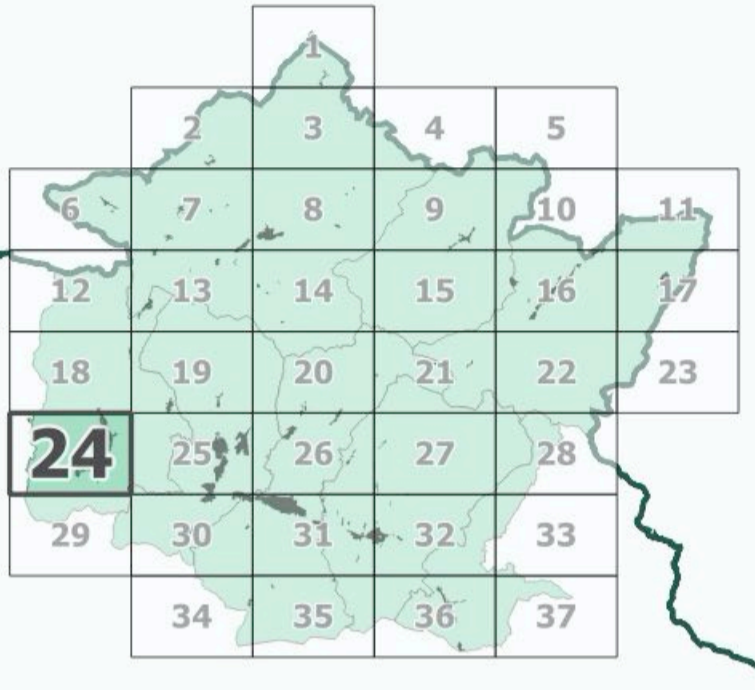
PIANO STRUTTURALE INTERCOMUNALE

MUGELLO

B. aspetti geologici idraulici e sismici

Elaborato: **QC.B01** Scala: **1:10.000** Data: **09/2020**

CARTA GEOLOGICA

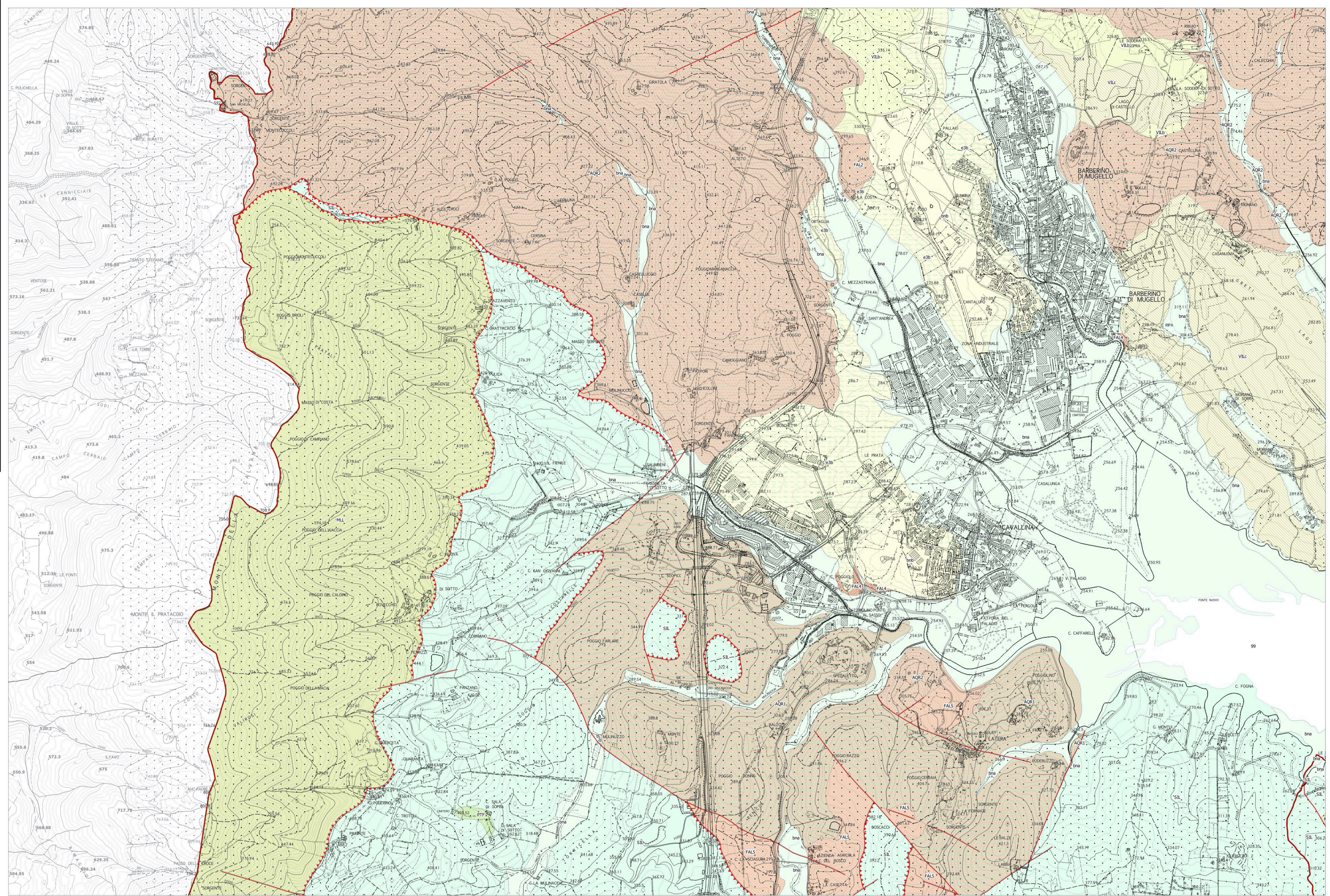


UNIONE MONTANA DEI COMUNI DEL MUGELLO
 Dipendente dal servizio economia, ambiente, territorio e forestazione
 Responsabile del procedimento: **Giuseppe Rossi**

UFFICIO UNICO DI PIANO
 Comune di Barberino di Mugello: Massimo Chiocci (Comune di Borgo San Lorenzo)
 Comune di Dicomano: Walter Bertolini (Comune di Dicomano)
 Comune di Firenze: Paolo Giannini (Comune di Firenze)
 Comune di Fiesole: Ferdinando Rossi (Comune di Fiesole)
 Comune di Scarperia e San Piero: Paolo Scalfaro (Comune di Scarperia e San Piero)
 Comune di Vicchio: Roberto Tito (Comune di Vicchio)

PROFESSIONALITA' ESTERNE
 Coordinamento generale: **Carlo Masi**
 Aspetti urbanistici: **Gruppo di progetto**
 Aspetti paesaggistici: **Luca Rossi**
 Aspetti socio-economici: **Francesco... / Antonia Valentini, Paola Venturi**
 Aspetti ambientali: **Giuseppe Rossi**
 Aspetti forestali: **Flavia Scatena**
 Aspetti geologici e sismici: **Luca Rossi**
 Aspetti idraulici: **Enrico Ciavarella**
 Aspetti idrogeologici: **Enrico Ciavarella**
 Aspetti energetici del territorio: **Federico Guasconi**
 Aspetti del sistema della mobilità: **Federico Guasconi**
 Vulnerabilità sismica: **Luca Rossi**
 Pubblicazione S.I.T.: **Linea Comune S.p.A.**

Data adozione: **11/04/2010** Data di approvazione: **11/04/2010**



Legenda

- Depositi olocenici**
- bnr - Depositi alluvionali recenti, terrazzati e non terrazzati
- Depositi del Pleistocene Medio-Superiore**
- bb-b - Depositi alluvionali terrazzati
 - sb - Depositi palustrari
- Depositi continentali rusciniani-villfranchiani**
- vilg - Conglomerati e ciottolami ad elementi arenacei
 - vla - Sabbie e conglomerati
 - vlg - Argille e argille sabbiose lignifere lacustri e fluvio-lacustri
 - vld - Sabbie, sabbie ciottolose e sabbie siltoso-argillose e limi sabbiosi
 - vila - Conglomerati e ciottolami poligenici

- SUCCESSIONE EPIGIGURE**
- CIG - Formazione di Cigarillo LANGHIANO - SERRAVALLIANO
 - BAP - Breccia poligenica del Sasso di Simone BURDIGALIANO
 - BAFC - Breccia poligenica del Sasso di Simone Lambi della Formazione di Contignaco BURDIGALIANO
 - BAPfa - Breccia poligenica del Sasso di Simone Lambi della Formazione di Fontano BURDIGALIANO
 - BAFp - Breccia poligenica del Sasso di Simone Lambi della Formazione di Cigarillo BURDIGALIANO
 - BAFm - Breccia poligenica del Sasso di Simone Lambi della Formazione di Mammi di Antognola BURDIGALIANO
 - CTG - Formazione di Contignaco AQUITANIANO - BURDIGALIANO INFERIORE

- DOMINIO LIGURE INTERNO**
- Unità di M. Gottero**
- MOH - Formazione di Monghidoro MAASTRICHTIANO - PALEOCENE
 - MOV - Formazione di Montevetro CAMPIANO - MAASTRICHTIANO
 - APA - Argille a Palombini CRETACICO INFERIORE
 - APAc - Argille a Palombini Litofaci della Rilla nera CRETACICO INFERIORE
 - APAb - Argille a Palombini Litofaci arenacea CRETACICO INFERIORE
 - APAs - Argille a Palombini Litofaci calcareo-arenosa CRETACICO INFERIORE
 - CCl - Calcarei calcinosi CRETACICO INFERIORE
 - BRK - Breccia obolitica monogenica e poligenica GIURASSICO SUPERIORE
 - PLG - Flagliogitole GIURASSICO SUPERIORE

- DOMINIO LIGURE ESTERNO**
- Unità di M. Morello**
- FSC - Formazione di Fossano EOCENE MEDIO
 - MLL - Formazione di Monte Morello PALEOCENE SUPERIORE - EOCENE MEDIO
 - SIL - Formazione di Sillano CRETACICO SUPERIORE - PALEOCENE
 - SIL1 - Formazione di Sillano Membro di Rio Scali CRETACICO SUPERIORE - PALEOCENE
 - SILb - Formazione di Sillano Litofaci dalle argille variocolori CRETACICO SUPERIORE - PALEOCENE
 - PTF - Fittaforte CRETACICO SUPERIORE
 - PTB - Fittaforte Arenarie e silti CRETACICO SUPERIORE
 - AIV - Argille variocolori CRETACICO
 - AIVc - Argille variocolori Litofaci argillosa CRETACICO
 - AIVB - Argille variocolori Olistotomina di Rio delle Froppie CRETACICO
 - BRK - Breccie obolitiche monogeniche e poligeniche GIURASSICO SUPERIORE
 - CR - Basiti GIURASSICO SUPERIORE
 - pm - Faldet detti serpentinizzati GIURASSICO SUPERIORE

- DOMINIO SUBLIGURE**
- Unità di Caneto**
- SEN - Arenarie di Monte Senario EOCENE - OLIGOCENE
 - BMBS - Breccia di Monte Senario Argillite policoene e calcari EOCENE - OLIGOCENE
 - ABB - Arenarie di Ponte Bratica EOCENE - OLIGOCENE
 - ACC - Argille e Calcarei di Caneto PALEOCENE - EOCENE
 - ACCb - Argille e Calcarei di Caneto Litofaci calcarea, Calcari e argille di Montecatini PALEOCENE - EOCENE
 - ACCa - Argille e Calcarei di Caneto Litofaci calcarea-argillosa PALEOCENE - EOCENE

- DOMINIO TOSCANO**
- Unità di M. Cervarola**
- VIC - Marna di Vicchio BURDIGALIANO - SERRAVALLIANO
 - VICb - Marna di Vicchio Olistotomina BURDIGALIANO - SERRAVALLIANO
 - VICa - Marna di Vicchio Membro di Montebate BURDIGALIANO - SERRAVALLIANO
 - VICc - Marna di Vicchio Litofaci marno-arenacee BURDIGALIANO - SERRAVALLIANO
 - CEV - Arenarie del Cervarola AQUITANIANO - LANGHIANO
 - FAL - Arenarie del Falterona AQUITANIANO - BURDIGALIANO
 - FALa - Arenarie del Falterona Membro di Fosso delle Valli AQUITANIANO - BURDIGALIANO
 - FALb - Arenarie del Falterona Membro di Lonano AQUITANIANO - BURDIGALIANO
 - FALc - Arenarie del Falterona Membro di Montello AQUITANIANO - BURDIGALIANO
 - FALd - Arenarie del Falterona Membro di Camaldoli AQUITANIANO - BURDIGALIANO
 - FALe - Arenarie del Falterona Membro di Montefalco AQUITANIANO - BURDIGALIANO
 - CDP - Formazione di Castiglion del Popolo BURDIGALIANO p.p. - LANGHIANO p.p.
 - CDP2 - Formazione di Castiglion del Popolo Membro arenaceo-pelitico BURDIGALIANO p.p. - LANGHIANO p.p.
 - CDP1 - Formazione di Castiglion del Popolo Membro arenaceo BURDIGALIANO p.p. - LANGHIANO p.p.

- Falda Toscana**
- SIV - Arenarie di Serravalle MIocene INFERIORE - MIocene MEDIO
 - BQN - Marna di Bagno MIOCENE INFERIORE - MIocene MEDIO
 - MAC - Marnoso OLIGOCENE SUPERIORE - MIocene INFERIORE
 - MMA - Marna di Marmorata RUFFELLIANO p.p. - CHIATTIANO p.p.
 - FIRB - Argille di Fiumbello Litofaci arenaceo-pellica YPRESIANO p.p. - RUFFELLIANO p.p.
 - FRI - Argille di Fiumbello - YPRESIANO p.p. - RUFFELLIANO p.p.
 - AFC - Formazione del Fosso della Cx CAMPANIANO SUPERIORE
 - AVF - Successione Argillosa Calcarei pre Campaniani CRETACICO - EOCENE?
 - DSO - Disgiri MAMM p.p.

- DOMINIO UMBRO-MARCHIGIANO**
- Formazione Marnoso-Arenacea (BURDIGALIANO-MESSINIANO)**
- FMA14 - Membro di Borgo Tosignano
 - FMA13b - Membro di Fontanice Litofaci della Val Samoggia
 - FMA13 - Membro di Fontanice
 - FMA12 - Membro di Dal Rio
 - FMA11 - Membro di Modigliana
 - FMA10 - Membro di Castel del Bosco
 - FMA9 - Membro di Grotte
 - FMA8 - Membro di Castel del Bosco
 - FMA7c - Membro di Fiambrone Litofaci arenaceo-pellica
 - FMA7b - Membro di Nespoli Litofaci dell'Orticia
 - FMA7a - Membro di Nespoli Litofaci di Tomone
 - FMA7 - Membro di Nespoli Litofaci di Tomone
 - FMA6c - Olistotomina di Casaglia
 - FMA6b - Membro di Bassano Litofaci arenaceo-pellica
 - FMA6a - Membro di Bassano Litofaci arenaceo-pellica
 - FMA5 - Membro di Bassano
 - FMA4 - Membro di Colina Litofaci marno-calcareo
 - FMA3 - Membro di Galata Litofaci arenaceo-pellica
 - FMA2 - Membro di Bisimo

- Elementi tettonici principali**
- Figlia
 - sovrascorcimento principale
 - sovrascorcimento di importanza minore

- FMA5d - Membro di Colina Litofaci marno-calcareo
- FMA5 - Membro di Colina
- FMA4b - Membro di Galata Litofaci arenaceo-pellica
- FMA4a - Membro di Galata Litofaci arenaceo-pellica di Monteliverno
- FMA4 - Membro di Galata
- FMA3a - Stampo di Quaderno
- FMA3b - Membro di Framlicore Litofaci pellico-arenacee di Fosso Lupatilli
- FMA3 - Membro di Framlicore Litofaci arenacee di Campagna
- FMA2 - Membro di Consolo
- FMA1 - Membro di Bisimo

La base cartografica ITR 6 scala 1:10.000 aggiornata al 2016, è stata fornita all'UC dalla Città Metropolitana di Firenze nel Luglio 2020. Il dato rappresentato è in formato shape. La toponomastica e l'usabilità è fornita da Regione Toscana via servizio WMS.