

**COMUNI DEL MUGELLO**

Stedeco del Comune di Barberino del Mugello  
Stedeco del Comune di Borgo San Lorenzo fino a settembre 2019  
Presidente dell'Unione Montana dei Comuni del Mugello  
Stedeco del Comune di Dicomano  
Stedeco del Comune di Firenzuela  
Stedeco del Comune di Marradi  
Stedeco del Comune di Palazzuolo sul Senio  
Stedeco del Comune di San Piero a Sieve  
Presidente dell'Unione Montana dei Comuni del Mugello  
Stedeco del Comune di Scarperia e San Piero  
Stedeco del Comune di Vicchio

**UNIONE MONTANA DEI COMUNI DEL MUGELLO**  
Dirigente del servizio economia, ambiente, territorio e forestazione  
Responsabile del procedimento  
Giuseppe Rossi

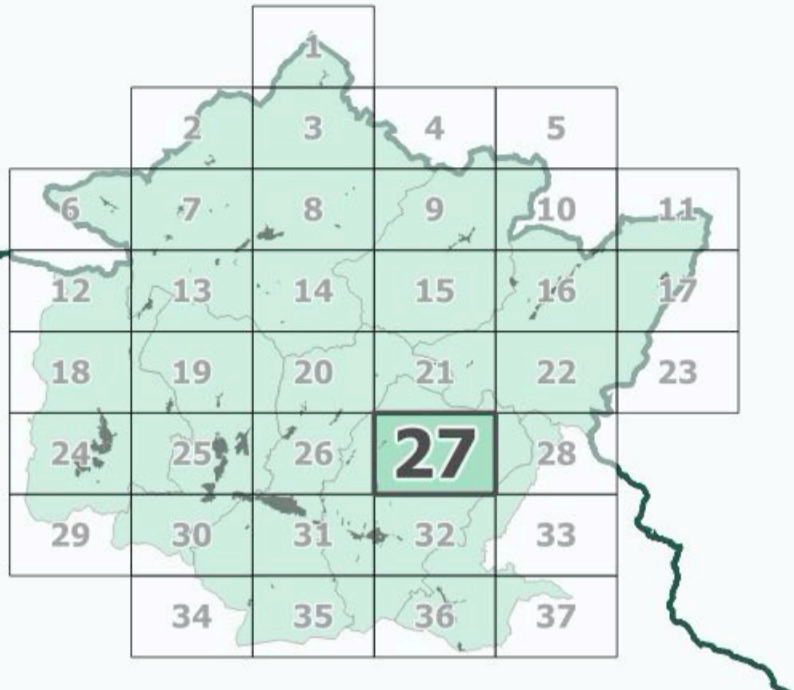
**UFFICIO UNICO DI PIANO**  
Stedeco del Comune di Barberino del Mugello  
Stedeco del Comune di Borgo San Lorenzo  
Stedeco del Comune di Dicomano  
Stedeco del Comune di Firenzuela  
Stedeco del Comune di Marradi  
Stedeco del Comune di Palazzuolo sul Senio  
Stedeco del Comune di San Piero a Sieve  
Stedeco del Comune di Scarperia e San Piero  
Stedeco del Comune di Vicchio

**PROFESSIONALITA' ESTERNE**  
Coordinamento generale  
Aspetti urbanistici  
Aspetti paesaggistici  
Aspetti socio-economici  
Aspetti ambientali  
Aspetti forestali  
Aspetti geologici e sismici  
Aspetti idraulici  
Aspetti idrogeologici  
Aspetti idrologici  
Aspetti idrografici  
Aspetti idromorfologici  
Aspetti idroclimatici  
Aspetti idrochimici  
Aspetti idrogeologici  
Aspetti idrografici  
Aspetti idrologici  
Aspetti idromorfologici  
Aspetti idroclimatici  
Aspetti idrochimici

B. aspetti geologici idraulici e sismici

Elaborato  
**QC.B01**  
Scala  
1:10.000  
Data  
09/2020

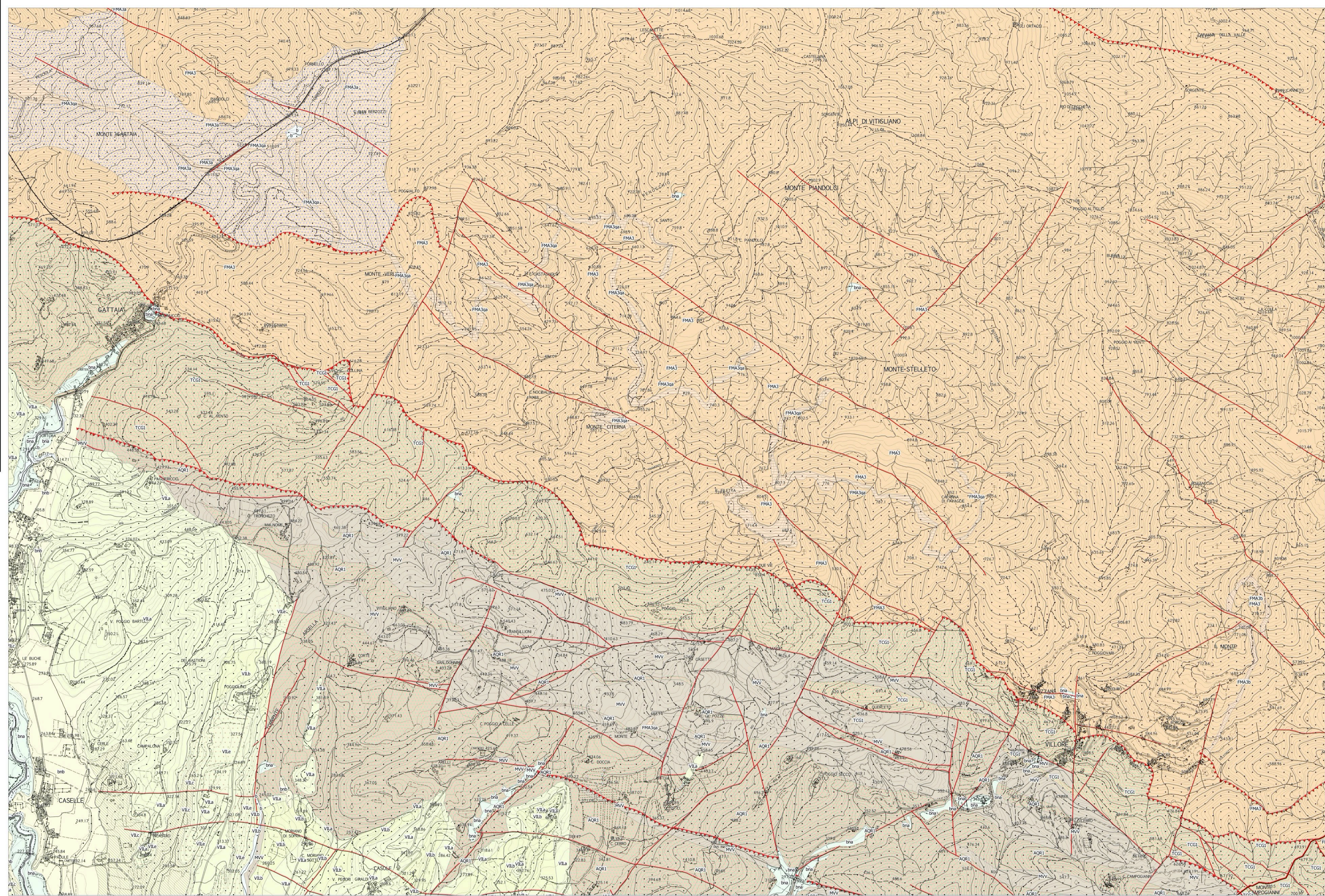
CARTA GEOLOGICA



Data di adozione:  
Data di approvazione:

**Legenda**

- Depositi olocenici**
  - b - Depositi alluvionali attuali
  - bna - Depositi alluvionali recenti, terrazzati e non terrazzati
- Depositi del Pleistocene Medio-Superiore**
  - bmb - Depositi alluvionali terrazzati
  - b3b - Depositi palustri
- Depositi continentali rusciniani-villfranchiani**
  - vilg - Conglomerati e ciottolami ad elementi arenacei
  - vila - Sabbie e conglomerati
  - vilc - Argille e argille sabbiose lignifere lacustri e fluvio-lacustri
  - vild - Sabbie, sabbie ciottolose e sabbie siltoso-argillose e limi sabbiosi
  - vila - Conglomerati e ciottolami poligenici
- SUCCESSIONE EPIIGLIVRE**
  - cig - Formazione di Cigarallo LANGHANO - SERRAVALLIANO
  - baf - Breccia poligenica del Sasso di Simone BURDIGALIANO
  - barf - Breccia poligenica del Sasso di Simone Lambi della Formazione di Contignaco BURDIGALIANO
  - barfp - Breccia poligenica del Sasso di Simone Lambi della Formazione di Pantano BURDIGALIANO
  - barfp - Breccia poligenica del Sasso di Simone Lambi della Formazione di Cigarallo BURDIGALIANO
  - barfp - Breccia poligenica del Sasso di Simone Lambi della Formazione di Contignaco BURDIGALIANO
  - barfp - Breccia poligenica del Sasso di Simone Lambi di Mammi di Antognola BURDIGALIANO
  - ctg - Formazione di Contignaco AQUITANIANO - BURDIGALIANO INFERIORE
- DOMINIO LIGURE INTERNO**
  - MOH - Formazioni di Monghidoro MAASTRICHTIANO - PALEOCENE
  - MOV - Formazioni di Montevenero CAMPIANO - MAASTRICHTIANO
  - APA - Argille a Palombini CRETACICO INFERIORE
  - APAc - Argille a Palombini Litofacioli della falda nera CRETACICO INFERIORE
  - APAb - Argille a Palombini Litofacioli arenacea CRETACICO INFERIORE
  - APAc - Argille a Palombini Litofacioli calcarea-mammosa CRETACICO INFERIORE
  - CCL - Calcari calcipollici CRETACICO INFERIORE
  - BROK - Breccia oboliteica monogenica e poligenica GIURASSICO SUPERIORE
  - FLG - Flaggiolite GIURASSICO SUPERIORE
- DOMINIO LIGURE ESTERNO**
  - Unita' di M. Morello
    - FSC - Formazione di Piscina Eocene Medio
    - MLL - Formazione di Monte Morello PALEOCENE SUPERIORE - EOCENE MEDIO
    - SIL - Formazione di Sillano CRETACICO SUPERIORE - PALEOCENE
    - SIL1 - Formazione di Sillano Membro di Rio Scali CRETACICO SUPERIORE - PALEOCENE
    - SILb - Formazione di Sillano Litofacioli dalle argille variocolori CRETACICO SUPERIORE - PALEOCENE
    - PTF - Fittaforte CRETACICO SUPERIORE
    - PTRb - Fittaforte Arenarie e silti CRETACICO SUPERIORE
    - AVR - Argille variocolori CRETACICO
    - AVRc - Argille variocolori Litofacioli argillosa CRETACICO
    - AVRb - Argille variocolori Cretaceo-mammosa di Rio della Proppa CRETACICO
    - BROR - Breccia oboliteica monogenica e poligenica GIURASSICO SUPERIORE
    - OK - Basalti GIURASSICO SUPERIORE
    - pm - Fenditetti serpentini GIURASSICO SUPERIORE
- DOMINIO SUBLIGURE**
  - Unita' di Caneto
    - SEN - Arenarie di Monte Senario EOCENE - OLIGOCENE
    - BMSD - Breccia di Monte Senario Argilliti polioecene e calcari EOCENE - OLIGOCENE
    - ARB - Arenarie di Ponte Bratica EOCENE - OLIGOCENE
    - ACC - Argille e Calcari di Caneto PALEOCENE - EOCENE
    - ACCb - Argille e Calcari di Caneto Litofacioli calcarea, Calcari e argille di Montecatone PALEOCENE - EOCENE
    - ACCa - Argille e Calcari di Caneto Litofacioli calcarea-argillitica PALEOCENE - EOCENE



- DOMINIO TOSCANO**
  - Unita' di M. Cervarola
    - VIC - Mame di Vicchio BURDIGALIANO - SERRAVALLIANO
    - VICb - Mame di Vicchio Olistostroma BURDIGALIANO - SERRAVALLIANO
    - VICc - Mame di Vicchio Membro di Montebelvedere BURDIGALIANO - SERRAVALLIANO
    - VICd - Mame di Vicchio Litofacioli marnoso-arenacea BURDIGALIANO - SERRAVALLIANO
    - CEV - Arenarie del Cervarola AQUITANIANO - LANGHANO
    - FAL - Arenarie del Falterona AQUITANIANO - BURDIGALIANO
    - FALb - Arenarie del Falterona Membro di Fosso delle Valli AQUITANIANO - BURDIGALIANO
    - FALc - Arenarie del Falterona Membro di Lonsano AQUITANIANO - BURDIGALIANO
    - FALd - Arenarie del Falterona Membro di Montello AQUITANIANO - BURDIGALIANO
    - FALe - Arenarie del Falterona Membro di Camaldoli AQUITANIANO - BURDIGALIANO
    - FALf - Arenarie del Falterona Membro di Montefalco AQUITANIANO - BURDIGALIANO
    - CDP - Formazione di Castiglione dei Pepoli BURDIGALIANO p.p. - LANGHANO p.p.
    - CDP2 - Formazione di Castiglione dei Pepoli Membro arenaceo-pallico BURDIGALIANO p.p. - LANGHANO p.p.
    - CDP1 - Formazione di Castiglione dei Pepoli Membro arenaceo BURDIGALIANO p.p. - LANGHANO p.p.
- Falda Toscana**
  - SIV - Arenarie di Serravalle MIocene INFERIORE - MIocene MEDIO
  - BQN - Mame di Bagno MIocene INFERIORE - MIocene MEDIO
  - MAC - Macigno OLIGOCENE SUPERIORE - MIocene INFERIORE
  - MMA - Mame di Marmore RUFELIANO p.p. - CHATTIANO p.p.
  - FIBb - Argille di Fiumbo Litofacioli arenaceo-pallico YPRESIANO p.p. - RUFELIANO p.p.
  - FRI - Argille di Fiumbo - YPRESIANO p.p. - RUFELIANO p.p.
  - AFC - Formazione del Fosso della Cx CAMPANIANO SUPERIORE
  - AVF - Successione Argillosa Calcarea pre Campaniana CRETACICO - EOCENE ?
  - DSO - Disegni MALM p.p.

- DOMINIO UMBRO-MARCHIGIANO**
  - Formazione Marnoso-Arenacea (BURDIGALIANO-MESSINIANO)
    - FMA14 - Membro di Borgo Tosignano
    - FMA13b - Membro di Fontanelice Litofacioli dalla Val Samoggia
    - FMA13 - Membro di Fontanelice
    - FMA12 - Membro di Castel del Rio
    - FMA11 - Membro di Modigliana
    - FMA10 - Mame di S. Lucia di Visignano
    - FMA9b - Litofacioli pallico-arenacea di Castelvecchio
    - FMA9a - Mame di Marmore RUFELIANO p.p. - CHATTIANO p.p.
    - FMA8b - Membro di Gattaiola
    - FMA8a - Membro di Nespoli Litofacioli dell'Orticia
    - FMA7b - Membro di Nespoli Litofacioli di Tomcone
    - FMA7a - Olistostroma di Cassilla
    - FMA7 - Membro di Bassano Litofacioli arenaceo-pallico
    - FMA7 - Membro di Bassano

- Elementi tettonici principali**
  - Taglia
  - sovrascorimento principale
  - sovrascorimento di importanza minore