

COMUNI DEL MUGELLO
Sindaco del Comune di Barberino del Mugello
 Sindaco del Comune di Borgo San Lorenzo fino a settembre 2019
 Presidente dell'Unione Montana dei Comuni del Mugello
Sindaco del Comune di Dicomano
 Sindaco del Comune di Firenzezola
 Claudio Scarpelli fino a maggio 2019
 Governatore fino a maggio 2019
Sindaco del Comune di Marradi
 Sindaco del Comune di Palazzuolo Sul Senio
 Cristina Menghetti fino a maggio 2019
 Sindaco fino al 31/05/2019
 Presidente dell'Unione Montana dei Comuni del Mugello
Sindaco del Comune di Scarperia e San Piero
 Sindaco del Comune di Vicchio
 Roberto Iotti fino a maggio 2019
 Sindaco dal 2019

UNIONE MONTANA DEI COMUNI DEL MUGELLO
 Dirigente del servizio economia, ambiente, territorio e forestazione
 Responsabile del procedimento
 Giuseppe Rossi

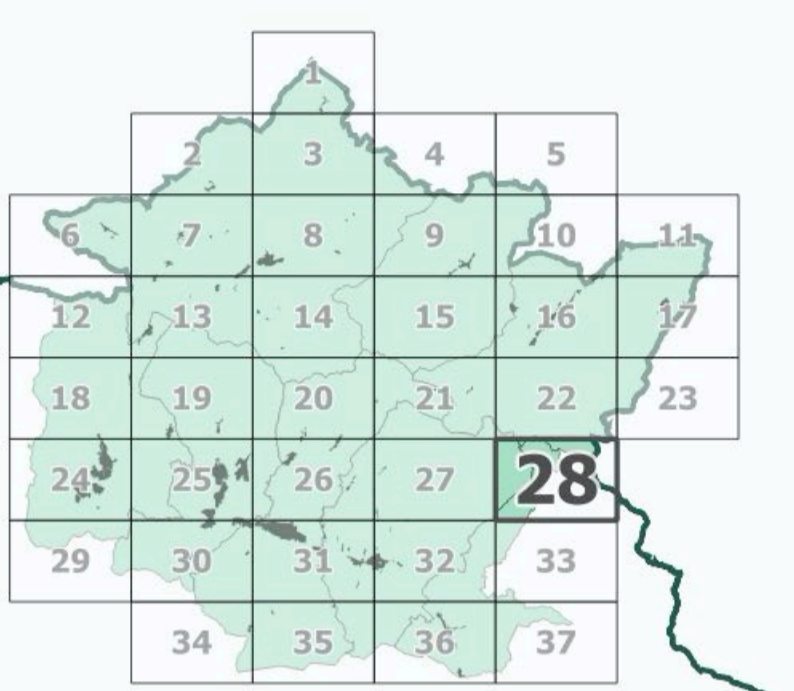
UFFICIO UNICO DI PIANO
 Comune di Barberino del Mugello
 Comune di Borgo San Lorenzo
 Comune di Dicomano
 Comune di Firenzezola
 Comune di Marradi
 Comune di Palazzuolo Sul Senio
 Comune di Scarperia e San Piero
 Comune di Vicchio

PROFESSIONALITA' ESTERNE
 Coordinamento generale
 Aspetti urbanistici
 Aspetti paesaggistici
 Aspetti socio-economici
 Aspetti ambientali
 Aspetti forestali
 Aspetti geologici e sismici
 Aspetti idraulici
 Aspetti idrogeologici
 Aspetti idrologici
 Aspetti idrografici
 Aspetti idrometeorologici
 Aspetti idroclimatici
 Aspetti idrochimici
 Aspetti idrogeologici
 Aspetti idrografici
 Aspetti idrologici
 Aspetti idrometeorologici
 Aspetti idroclimatici
 Aspetti idrochimici

B. aspetti geologici idraulici e sismici

Elaborato: **QC.B01**
 Scala: 1:10.000
 Data: 09/2020

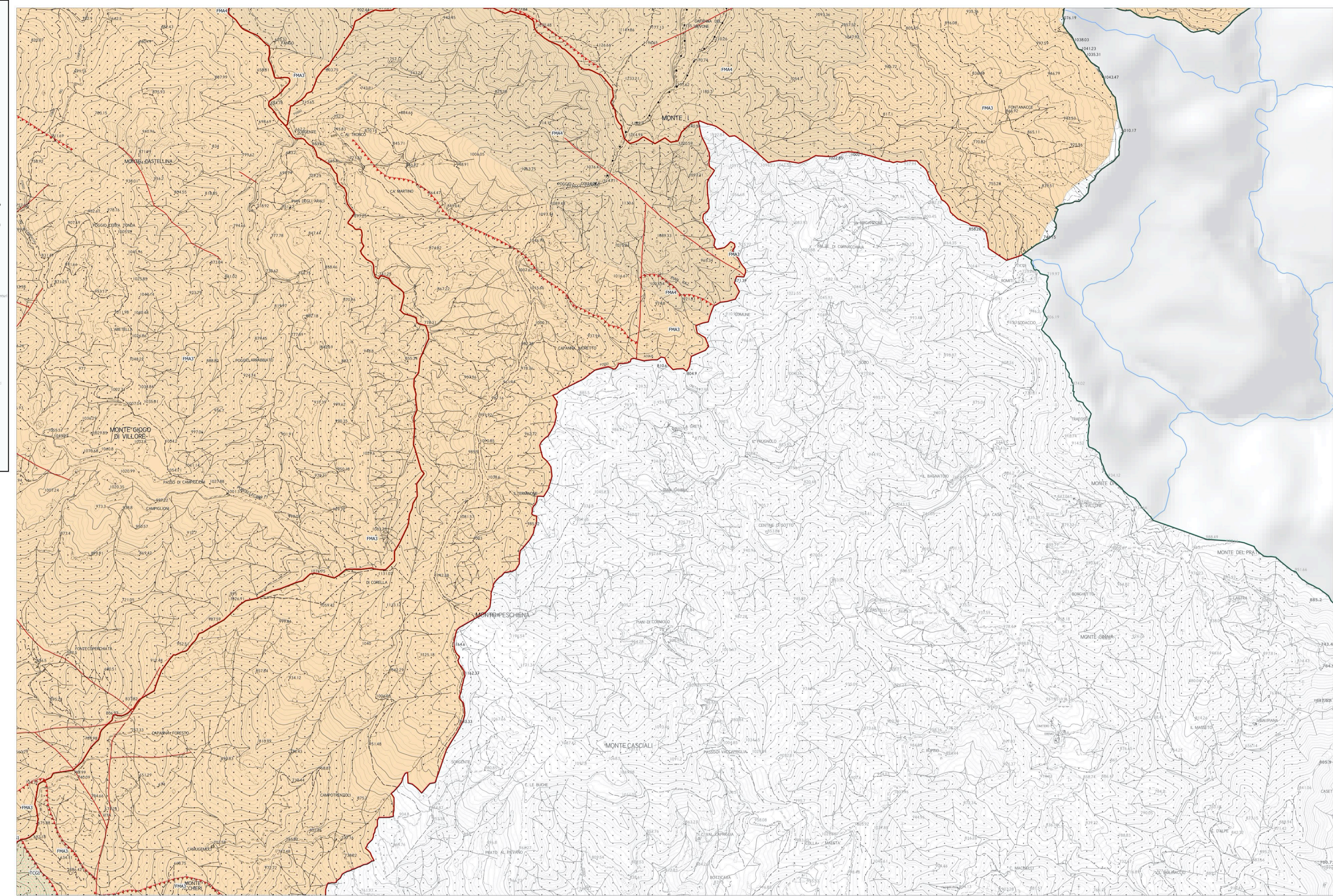
CARTA GEOLOGICA



Data adozione: 11/04/2010
 Data approvazione: 11/04/2010

Legenda

- Depositi olocenici**
 b - Depositi alluvionali attuali
 bna - Depositi alluvionali recenti, terrazzati e non terrazzati
- Depositi del Pleistocene Medio-Superiore**
 bmb - Depositi alluvionali terrazzati
 b3b - Depositi palustri
- Depositi continentali rusciniiani-villfranchiani**
 v1g - Conglomerati e ciottoli ad elementi arenacei
 v1a - Sabbie e conglomerati
 v1c - Argille e argille sabbiose lignifere lacustri e fluvio-lacustri
 v1b - Sabbie, sabbie ciottolose e sabbie siltoso-argillose e limi sabbiosi
 v1a - Conglomerati e ciottoli poligenici
- SUCCESSIONE EPIGLIGURE**
 CIG - Formazione di Cigarallo LANGHANO - SERRAVALLIANO
 BAP - Breccia poligeniche del Sasso di Simone BURDIGALIANO
 BAPc - Breccia poligeniche del Sasso di Simone Lambi della Formazione di Contigapo BURDIGALIANO
 BAPpa - Breccia poligeniche del Sasso di Simone Lambi della Formazione di Pantano BURDIGALIANO
 BAPb - Breccia poligeniche del Sasso di Simone Lambi della Formazione di Cigarallo BURDIGALIANO
 BAPm - Breccia poligeniche del Sasso di Simone Lambi di Mama di Antognola BURDIGALIANO
 CTG - Formazione di Contigapo AQUITANIANO - BURDIGALIANO INFERIORE
- DOMINIO LIGURE INTERNO**
 MOH - Formazione di Monghidoro MAASTRICHTIANO - PALEOCENE
 MOV - Formazione di Montevenero CAMPANIANO - MAASTRICHTIANO
 APA - Argille a Palombini CRETACICO INFERIORE
 APAc - Argille a Palombini Litofacies della Riba di nave CRETACICO INFERIORE
 APAb - Argille a Palombini Litofacies arenacea CRETACICO INFERIORE
 APAa - Argille a Palombini Litofacies calcarea-mammosa CRETACICO INFERIORE
 CCL - Calcarei calcinosi CRETACICO INFERIORE
 BR0 - Breccia obolitiche monogeniche e poligeniche GIURASSICO SUPERIORE
 PLG - Flagliogitidi GIURASSICO SUPERIORE
- DOMINIO LIGURE ESTERNO**
 Unità di M. Morello
 P3C - Formazione di Piscina EOCENE MEDIO
 MLL - Formazione di Monte Morello PALEOCENE SUPERIORE - EOCENE MEDIO
 SIL - Formazione di Sillano CRETACICO SUPERIORE - PALEOCENE
 SIL1 - Formazione di Sillano Membro di Rio Scali CRETACICO SUPERIORE - PALEOCENE
 SILb - Formazione di Sillano Litofacies delle argilline vaticolati CRETACICO SUPERIORE - PALEOCENE
 PTF - Fintaforte CRETACICO SUPERIORE
 PTRb - Fintaforte Arenarie e silti CRETACICO SUPERIORE
 AVR - Argille vaticolati CRETACICO
 AVRc - Argille vaticolati Litofacies argillosa CRETACICO
 AVRd - Argille vaticolati Litofacies calcarea CRETACICO
 AVRf - Argille vaticolati Litofacies calcarea CRETACICO
 BR0b - Breccia obolitiche monogeniche e poligeniche GIURASSICO SUPERIORE
 Cretoliti
 bm - Basalti GIURASSICO SUPERIORE
 pm - Fendite detriti serpentini GIURASSICO SUPERIORE
- DOMINIO SUBLIGURE**
 Unità di Caneto
 SEN - Arenarie di Monte Senario EOCENE - OLIGOCENE
 BMSD - Breccia di Monte Senario Argilliti poligeniche e calcari EOCENE - OLIGOCENE
 ARB - Arenarie di Ponte Bratica EOCENE - OLIGOCENE
 ACC - Argille e Calcari di Caneto PALEOCENE - EOCENE
 ACCb - Argille e Calcari di Caneto Litofacies calcarea, Calcari e argille di Montecatone PALEOCENE - EOCENE
 ACCa - Argille e Calcari di Caneto Litofacies calcarea-argillitica PALEOCENE - EOCENE



DOMINIO TOSCANO

- Unità di M. Cervarola**
 VIC - Marna di Vicchio BURDIGALIANO - SERRAVALLIANO
 VICc - Marna di Vicchio Olistostroma BURDIGALIANO - SERRAVALLIANO
 VICa - Marna di Vicchio Membro di Monteverde BURDIGALIANO - SERRAVALLIANO
 VICb - Marna di Vicchio Litofacies mammoso-arenacea BURDIGALIANO - SERRAVALLIANO
 CEV - Arenarie del Cervarola AQUITANIANO - LANGHANO
 FAL - Arenarie del Falterona AQUITANIANO - BURDIGALIANO
 FALc - Arenarie del Falterona Membro di Fosso delle Valli AQUITANIANO - BURDIGALIANO
 FALd - Arenarie del Falterona Membro di Lonano AQUITANIANO - BURDIGALIANO
 FALe - Arenarie del Falterona Membro di Montalto AQUITANIANO - BURDIGALIANO
 FALf - Arenarie del Falterona Membro di Camaldoli AQUITANIANO - BURDIGALIANO
 FALg - Arenarie del Falterona Membro di Montefalco AQUITANIANO - BURDIGALIANO
 CDF - Formazione di Castiglione dei Pepoli BURDIGALIANO p.p. - LANGHANO p.p.
 COP2 - Formazione di Castiglione dei Pepoli Membro arenaceo-pelitico BURDIGALIANO p.p. - LANGHANO p.p.
 COP1 - Formazione di Castiglione dei Pepoli Membro arenaceo BURDIGALIANO p.p. - LANGHANO p.p.
- Falda Toscana**
 SIV - Arenarie di Sarnano MIocene INFERIORE - MIocene MEDIO
 BQN - Marna di Bagno MIocene INFERIORE - MIocene MEDIO
 MAC - Marnoso-argillaceo SUPERIORE - MIocene INFERIORE
 MMA - Marna di Mammoreo RUFELIANO p.p. - CHIATTIANO p.p.
 FIBb - Argille di Fiumbo Litofacies arenaceo-pelitica YPRESIANO p.p. - RUFELIANO p.p.
 FRI - Argille di Fiumbo - YPRESIANO p.p. - RUFELIANO p.p.
 AEC - Formazione del Fosso della Cx CAMPANIANO SUPERIORE
 AVF - Successione Argilloso Calcareo pre Campaniana CRETACICO - EOCENE ?
 DSD - Disegni MARM p.p.

DOMINIO UMBRO-MARCHIGIANO

- Formazione Mammoso-Arenacea (BURDIGALIANO-MESSINIANO)**
 FMA14 - Membro di Borgo Tossignano
 FMA13b - Membro di Fontanice Litofacies della Val Samoggia
 FMA13 - Membro di Fontanice
 FMA12 - Membro di Castel del Rio
 FMA11 - Membro di Modigliana
 FMA10 - Unità calcarea di Visignano
 FMA9b - Litofacies calcarea-arenacea di Castelvecchio
 FMA9a - Membro di Gattara
 FMA8b - Membro di Nespoli Litofacies dell'Orticia
 FMA8a - Membro di Nespoli Litofacies di Tomcone
 FMA7c - Olistostroma di Cassaglia
 FMA7b - Membro di Bassano Litofacies arenaceo-pelitica
 FMA7a - Membro di Bassano

DOMINIO UMBRO-MARCHIGIANO

- FMA5d - Membro di Collina Litofacies mammoso-calcareo
 FMA5 - Membro di Collina
 FMA4b - Membro di Galista Litofacies arenaceo-pelitica
 FMA4a - Membro di Galista Litofacies arenaceo-pelitica di Montelivobre
 FMA3g - Stump di Quadrito
 FMA3b - Membro di Framlicore Litofacies pelitico-arenacea di Fosso Lupatini
 FMA3a - Membro di Framlicore Litofacies arenacea di Campagna
 FMA2 - Membro di Corchiano
 FMA1 - Membro di Bisimo

Elementi tettonici principali

- Taglia
 sovrascorrimiento principale
 sovrascorrimiento di importanza minore