

**PIANO STRUTTURALE INTERCOMUNALE  
MUGELLO**

**B. aspetti geologici idraulici e sismici**

Elaborato: **QC.B01**

Scala: **1:10.000**

Data: **09/2020**

**CARTA GEOLOGICA**

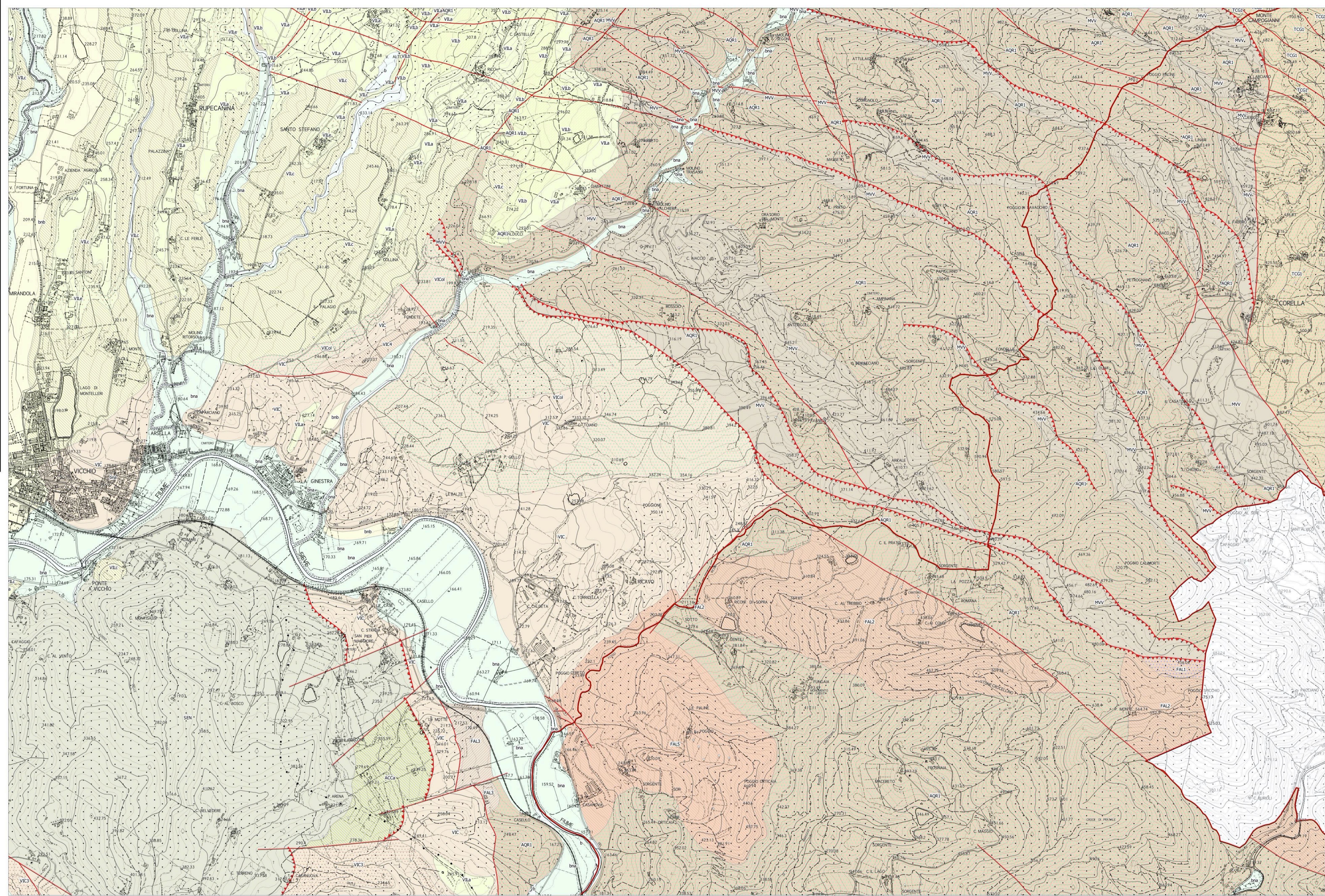
3	4	5
6	7	8
9	10	11
12	13	14
15	16	17
18	19	20
21	22	23
24	25	26
27	28	29
30	31	32
33	34	35
36	37	

**UFFICIO UNICO DI PIANO**  
 Sindaco del Comune di Barberino del Mugello  
 Sindaco del Comune di Borgo San Lorenzo  
 Sindaco del Comune di Dicomano  
 Sindaco del Comune di Fieszola  
 Sindaco del Comune di Marradi  
 Sindaco del Comune di Palazzuolo sul Senio  
 Sindaco del Comune di Scarperia e San Piero  
 Sindaco del Comune di Vicchio

**UNIONE MONTANA DEI COMUNI DEL MUGELLO**  
 Dirigente del servizio economia, ambiente, territorio e forestazione  
 Responsabile del procedimento  
 Giuseppe Rossi

**PROFESSIONALITA' ESTERNE**  
 Coordinamento generale  
 Aspetti urbanistici  
 Aspetti paesaggistici  
 Aspetti geologici e sismici  
 Aspetti idraulici  
 Aspetti socio-economici  
 Aspetti ambientali  
 Aspetti forestali  
 Aspetti geologici e sismici  
 Aspetti idraulici  
 Aspetti socio-economici  
 Aspetti ambientali  
 Aspetti forestali  
 Aspetti geologici e sismici  
 Aspetti idraulici  
 Aspetti socio-economici  
 Aspetti ambientali  
 Aspetti forestali

Data adozione: 14/09/2010  
 Data di approvazione: 09/09/2020



**Legenda**

**Depositi olocenici**  
 bna - Depositi alluvionali attuali  
 bnb - Depositi alluvionali terrazzati  
 b3b - Depositi palustri

**Depositi del Pleistocene Medio-Superiore**  
 v3b - Depositi palustri

**Depositi continentali rusciniani-villfranchiani**  
 v3b - Conglomerati e ciottoloni ad elementi arenacei  
 v3b - Sabbie e conglomerati  
 v3b - Argille e argille sabbiose lignifere lacustri e fluvio-lacustri  
 v3b - Sabbie, sabbie ciottolose e sabbie siltoso-argillose e limi sabbiosi  
 v3b - Conglomerati e ciottoloni poligenici

**SUCCESSIONE EPIPLIGURE**  
 CIG - Formazione di Cigarillo LANGHIANO - SERRAVALLIANO  
 BAF - Breccia poligeniche del Sasso di Simone BURDIGALIANO  
 BAFa - Breccia poligeniche del Sasso di Simone Lambi della Formazione di Contigagno BURDIGALIANO  
 BAFpa - Breccia poligeniche del Sasso di Simone Lambi della Formazione di Pantano BURDIGALIANO  
 BAFp - Breccia poligeniche del Sasso di Simone Lambi della Formazione di Cigarillo BURDIGALIANO  
 BAFan - Breccia poligeniche del Sasso di Simone Lambi di Mama di Antognola BURDIGALIANO  
 CTG - Formazione di Contigagno ACQUITANIANO - BURDIGALIANO INFERIORE

**DOMINIO LIGURE INTERNO**  
 MOH - Formazioni di Monghidoro MAASTRICHTIANO - PALEOCENE  
 MOV - Formazioni di Monteverde CAMPANIANO - MAASTRICHTIANO  
 APA - Argille a Palombini CRETACICO INFERIORE  
 APAC - Argille a Palombini Litofacioli della Riffa nera CRETACICO INFERIORE  
 APAB - Argille a Palombini Litofacioli arenacea CRETACICO INFERIORE  
 APAA - Argille a Palombini Litofacioli calcarea-mammosa CRETACICO INFERIORE  
 CCL - Calcarei calcipollici CRETACICO INFERIORE  
 BROR - Breccie obolitiche monogeniche e poligeniche GIURASSICO SUPERIORE  
 FLG - Fligiograpti GIURASSICO SUPERIORE

**DOMINIO LIGURE ESTERNO**  
 Unità di M. Morello  
 P3C - Formazione di Piscina EOCENE MEDIO  
 MLL - Formazione di Monte Morello PALEOCENE SUPERIORE - EOCENE MEDIO  
 SIL - Formazione di Sillano CRETACICO SUPERIORE - PALEOCENE  
 SIL1 - Formazione di Sillano Membro di Rio Scalai CRETACICO SUPERIORE - PALEOCENE  
 SILb - Formazione di Sillano Litofacioli delle argille variocolori CRETACICO SUPERIORE - PALEOCENE  
 PTF - Fittastore CRETACICO SUPERIORE  
 PTRb - Fittastore Arenarie e silti CRETACICO SUPERIORE  
 AVR - Argille variocolori CRETACICO  
 AVRc - Argille variocolori Litofacioli argillosa CRETACICO  
 AVRb - Argille variocolori Olistostroma di Rio della Froppa CRETACICO  
 BROR - Breccie obolitiche monogeniche e poligeniche GIURASSICO SUPERIORE  
 Olistolite  
 bm - Basalti GIURASSICO SUPERIORE  
 pm - Fendite dei serpentini GIURASSICO SUPERIORE

**DOMINIO SUBLIGURE**  
 Unità di Caneto  
 SEN - Arenarie di Monte Senario EOCENE - OLIIGOCENE  
 BM5D - Breccia di Monte Senario Argillite policoene e calcari EOCENE - OLIIGOCENE  
 ARB - Arenarie di Ponte Bratica EOCENE - OLIIGOCENE  
 ACC - Argille e Calcari di Caneto PALEOCENE - EOCENE  
 ACCb - Argille e Calcari di Caneto Litofacioli calcarea, Calcari e argille di Montecatone PALEOCENE - EOCENE  
 ACCa - Argille e Calcari di Caneto Litofacioli calcarea-argillitica PALEOCENE - EOCENE

**DOMINIO TOSCANO**  
 Unità di M. Cervarola  
 VIC - Mama di Vicchio BURDIGALIANO - SERRAVALLIANO  
 VICb - Mama di Vicchio Olistostroma BURDIGALIANO - SERRAVALLIANO  
 VICa - Mama di Vicchio Membro di Monteliverte BURDIGALIANO - SERRAVALLIANO  
 VICc - Mama di Vicchio Litofacioli mamoso-arenacea BURDIGALIANO - SERRAVALLIANO  
 CEV - Arenarie del Cervarola ACQUITANIANO - LANGHIANO  
 FAL - Arenarie del Falterona ACQUITANIANO - BURDIGALIANO  
 FALa - Arenarie del Falterona Membro di Fosso delle Valli ACQUITANIANO - BURDIGALIANO  
 FALb - Arenarie del Falterona Membro di Lonnano Mama di Galga ACQUITANIANO - BURDIGALIANO  
 FALc - Arenarie del Falterona Membro di Montello ACQUITANIANO - BURDIGALIANO  
 FALd - Arenarie del Falterona Membro di Camaldoli ACQUITANIANO - BURDIGALIANO  
 FALe - Arenarie del Falterona Membro di Montefalco ACQUITANIANO - BURDIGALIANO  
 CDF - Formazione di Castiglione dei Pepoli BURDIGALIANO p.p. - LANGHIANO p.p.  
 COP2 - Formazione di Castiglione dei Pepoli Membro arenaceo-pelitico BURDIGALIANO p.p. - LANGHIANO p.p.  
 COP1 - Formazione di Castiglione dei Pepoli Membro arenaceo BURDIGALIANO p.p. - LANGHIANO p.p.

**Falda Toscana**  
 SIV - Arenarie di Sarnano MIocene INFERIORE - MIocene MEDIO  
 BQN - Mama di Bagno MIocene INFERIORE - MIocene MEDIO  
 MAC - Marni di Mugello MIocene SUPERIORE - MIocene INFERIORE  
 MMA - Mama di Marmorata RUFELIANO p.p. - CHATTIANO p.p.  
 FRB - Argille di Fiumbo Litofacioli arenaceo-pelitica YPRESIANO p.p. - RUFELIANO p.p.  
 FRU - Argille di Fiumbo - YPRESIANO p.p. - RUFELIANO p.p.  
 AEC - Formazione del Fosso della Cx CAMPANIANO SUPERIORE  
 AIV - Successione Argillitica Calcareo pre Campaniana CRETACICO - EOCENE ?  
 DSD - Disegni MAM p.p.

**DOMINIO UMBRO-MARCHIGIANO**  
 Formazione Mamoso-Arenacea (BURDIGALIANO-MESSINIANO)  
 FMA14 - Membro di Borgo Tossignano  
 FMA13b - Membro di Fontanica Membro pelitico-arenaceo CHATTIANO - BURDIGALIANO  
 FMA13 - Membro di Fontanica  
 FMA12 - Membro di Castel del Rio  
 FMA11 - Membro di Modigliana  
 FMA10 - Unità calcarea di Visignano  
 FMA9b - Litofacioli calcarea-arenacea di Castelvecchio  
 FMA9a - Litofacioli calcarea-arenacea di Castelvecchio  
 FMA8b - Membro di Grotella  
 FMA8a - Membro di Grotella  
 FMA7b - Slump di Nespoli  
 FMA7a - Membro di Nespoli Litofacioli dell'Orticia  
 FMA6b - Membro di Nespoli Litofacioli di Tomcone  
 FMA6a - Membro di Nespoli Litofacioli di Tomcone  
 FMA5c - Olistostroma di Cassilla  
 FMA5b - Membro di Bassano Litofacioli arenaceo-pelitica  
 FMA5a - Membro di Bassano Litofacioli arenaceo-pelitica  
 FMA4 - Membro di Bisimo

**Elementi tettonici principali**  
 Taglia  
 sovrascorimento principale  
 sovrascorimento di importanza minore

La base cartografica CTR in scala 1:10.000 aggiornata al 2016, è stata fornita all'UC dalla Città Metropolitana di Firenze nel Luglio 2020. Il dato rappresentato è in formato shape. La toponomastica visualizzata è fornita da Regione Toscana via servizio WMS.