

COMUNI DEL MUGELLO
 Sindaco del Comune di Barberino del Mugello
 Sindaco del Comune di Borgo San Lorenzo fino a settembre 2019
 Presidente dell'Unione Montana dei Comuni del Mugello
 Sindaco del Comune di Dicomano
 Sindaco del Comune di Fiesolano
 Sindaco del Comune di Marradi
 Sindaco del Comune di Palazzo San Senio
 Sindaco del Comune di Prato
 Sindaco del Comune di Scarperia e San Piero
 Sindaco del Comune di Vicchio

UNIONE MONTANA DEI COMUNI DEL MUGELLO
 Dirigente del servizio economia, ambiente, territorio e forestazione
 Responsabile del procedimento
 Giuseppe Rossi

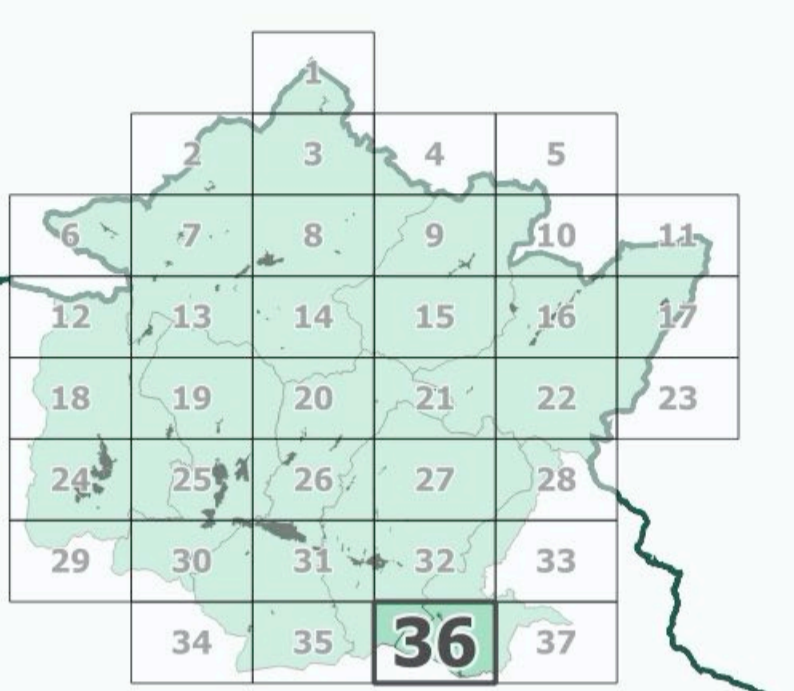
UFFICIO UNICO DI PIANO
 Comune di Barberino del Mugello
 Romano Chiozzi (Comune di Borgo San Lorenzo)
 Walter Bondini (Comune di Dicomano)
 Paolo del Zoppo (Comune di Fiesolano)
 Riccardo Rossi (Comune di Marradi)
 Riccardo Albani (fino a ottobre 2019) Enrico Allasia (da ottobre 2019)
 (Comune di Scarperia e San Piero)
 Paolo Scattolon (Comune di Palazzo San Senio)
 Riccardo Rossi (Comune di Prato)
 Sabrina Soffici (da gennaio 2020)
 (Comune di Vicchio)

PROFESSIONALITA' ESTERNE
 Coordinamento generale
 Giancarlo Geronzi
 Aspetti urbanistici
 Gruppo di progetto
 Giancarlo Geronzi, Michele Chiti, Chiara Nostallo
 Collaboratori
 Aspetti paesaggistici
 Aspetti paesaggistici
 Luciano Piazza
 Aspetti socio-economici
 Finisoc.com, a.r.l. servizi didattici e scientifici per l'Università di Firenze, Museo Lombardi, Maria Macchi
 Aspetti antropologici
 Aspetti forestali
 Flavia Scatena
 Aspetti geologici e sismici
 Stefano Cappelletti
 Aspetti idraulici
 Luciano Iarossi, Nicola Storti
 Aspetti idraulici
 Chiozzi Associati - Ingegneria Civile e Ambientale
 Maria Chiozzi, Alessandro Rossi, Luigi Bigazzi
 Valutazione Ambientale Strategica
 SENERGIA spa, Progettazione e consulenza ambientale - Luca Santoni, Paolo Santoni, Alessandra Piacenti, Gaja Paggiari
 Comunicazione e partecipazione
 Michela Chiti, Maddalena Rossi
 Aspetti giuridico-amministrativi
 Aspetti giuridico-amministrativi
 Aspetti energetici del territorio
 Giancarlo Geronzi, Riccardo Fiamoni, Claudio Paganazzi, Federico Guasconi, Marielena Inesi
 Aspetti del sistema della mobilità
 Nicola Cappelletti, Riccardo Fiamoni, Stefano Andrea
 Vulnerabilità Sismica
 Sismi - Istituto Nazionale del Movimento
 Pubblicazione S.I.T.
 Linea Comune S.p.A.

B. aspetti geologici idraulici e sismici

QC.B01

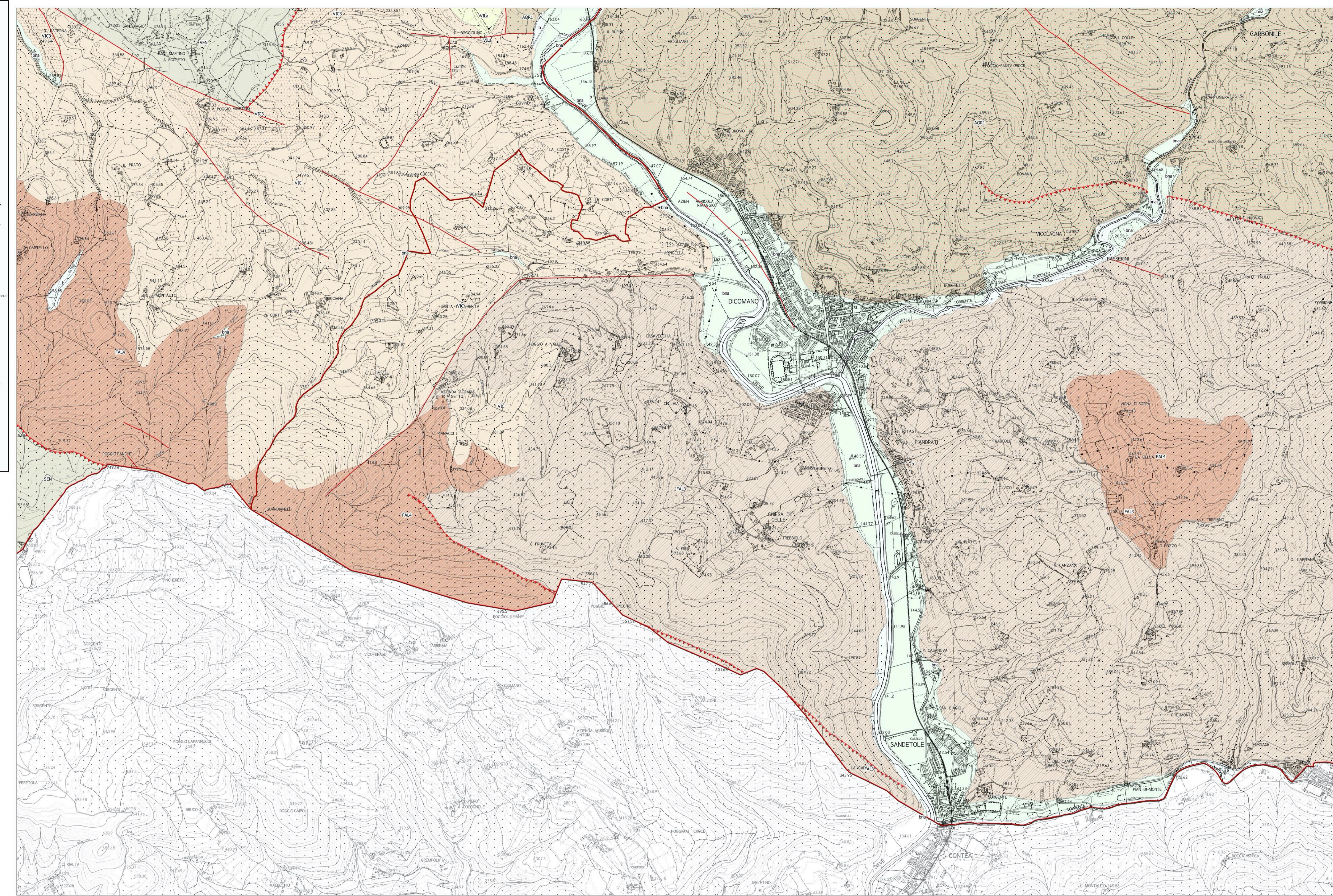
CARTA GEOLOGICA



Data adozione: 11/04/2010
 Data di approvazione: 11/04/2010

Legenda

- Depositi olocenici**
 bna - Depositi alluvionali recenti, terrazzati e non terrazzati
- Depositi del Pleistocene Medio-Superiore**
 bmb - Depositi alluvionali terrazzati
 e3b - Depositi palustri
- Depositi continentali rusciniiani-villfranchiani**
 v1g - Conglomerati e ciottoli ad elementi arenacei
 v1a - Sabbie e conglomerati
 v1c - Argille e argille sabbiose lignifere lacustri e fluvio-lacustri
 v1b - Sabbie, sabbie ciottolose e sabbie siltoso-argillose e limi sabbiosi
 v1a - Conglomerati e ciottoli poligenici
- SUCCESSIONE EPIIGLURICA**
 CIG - Formazione di Cigarallo LANGHIANO - SERRAVALLIANO
 BAP - Breccia poligenica del Sasso di Simone BURDIGALIANO
 BAPc - Breccia poligenica del Sasso di Simone Lambi della Formazione di Contigaco BURDIGALIANO
 BAPpa - Breccia poligenica del Sasso di Simone Lambi della Formazione di Pantano BURDIGALIANO
 BAPfo - Breccia poligenica del Sasso di Simone Lambi della Formazione di Cigarallo BURDIGALIANO
 BAPfan - Breccia poligenica del Sasso di Simone Lambi di Mamà di Antognola BURDIGALIANO
 CTG - Formazione di Contigaco AQUITANIANO - BURDIGALIANO INFERIORE
- DOMINIO LIGURE INTERNO**
 MOH - Formazione di Monghidoro MAASTRICHTIANO - PALEOCENE
 MOV - Formazione di Monteverde CAMPIANIANO - MAASTRICHTIANO
 APA - Argille a Palombini CRETACIO INFERIORE
 APAc - Argille a Palombini Litofacies della Ribbi nera CRETACIO INFERIORE
 APAb - Argille a Palombini Litofacies arenacea CRETACIO INFERIORE
 APAa - Argille a Palombini Litofacies calcarea-ommosa CRETACIO INFERIORE
 CCL - Calcarei calcinosi CRETACIO INFERIORE
 BROn - Breccie oolitiche monogeniche e poligeniche GIURASSICO SUPERIORE
 PLG - Flaggioliti GIURASSICO SUPERIORE
- DOMINIO LIGURE ESTERNO**
 Unità di M. Morello
 P3C - Formazione di Piscina EOCENE MEDIO
 MLL - Formazione di Monte Morello PALEOCENE SUPERIORE - EOCENE MEDIO
 SIL - Formazione di Sillano CRETACIO SUPERIORE - PALEOCENE
 SIL1 - Formazione di Sillano Membro di Rio Scali CRETACIO SUPERIORE - PALEOCENE
 SILb - Formazione di Sillano Litofacies delle argille variocolori CRETACIO SUPERIORE - PALEOCENE
 PTF - Fittastore CRETACIO SUPERIORE
 PTRb - Fittastore Arenarie e silti CRETACIO SUPERIORE
 AVR - Argille variocolori CRETACIO
 AVRc - Argille variocolori Litofacies argillosa CRETACIO
 AVRb - Argille variocolori Olistostroma di Rio della Froppa CRETACIO
 BR0n - Breccie oolitiche monogeniche e poligeniche GIURASSICO SUPERIORE
 Olistostomi
 bm - Basalti GIURASSICO SUPERIORE
 pm - Fendite dett. serpentini GIURASSICO SUPERIORE
- DOMINIO SUBLIGURICA**
 Unità di Caneto
 SEN - Arenarie di Monte Senario EOCENE - OLIGOCENE
 BM5D - Breccia di Monte Senario Argilliti policolori e calcari EOCENE - OLIGOCENE
 ARB - Arenarie di Ponte Bratica EOCENE - OLIGOCENE
 ACC - Argille e Calcari di Caneto PALEOCENE - EOCENE
 ACCb - Argille e Calcari di Caneto Litofacies calcarea, Calcari e argille di Montecatone PALEOCENE - EOCENE
 ACCa - Argille e Calcari di Caneto Litofacies calcarea-argillitica PALEOCENE - EOCENE



DOMINIO TOSCANO

- Unità di M. Cervarola**
 VIC - Marna di Vicchio BURDIGALIANO - SERRAVALLIANO
 VICc - Marna di Vicchio Olistostroma BURDIGALIANO - SERRAVALLIANO
 VICa - Marna di Vicchio Membro di Monteliverte BURDIGALIANO - SERRAVALLIANO
 VICi - Marna di Vicchio Litofacies marnoso-arenacea BURDIGALIANO - SERRAVALLIANO
 CEV - Arenarie del Cervarola AQUITANIANO - LANGHIANO
 FAL - Arenarie del Falterona AQUITANIANO - BURDIGALIANO
 FALa - Arenarie del Falterona Membro di Fosso delle Valli AQUITANIANO - BURDIGALIANO
 FALb - Arenarie del Falterona Membro di Lonano Marna di Galga AQUITANIANO - BURDIGALIANO
 FALc - Arenarie del Falterona Membro di Montali AQUITANIANO - BURDIGALIANO
 FALd - Arenarie del Falterona Membro di Camaldoli AQUITANIANO - BURDIGALIANO
 FALf - Arenarie del Falterona Membro di Montefalco AQUITANIANO - BURDIGALIANO
 CDF - Formazione di Castiglione dei Pepoli BURDIGALIANO p.p. - LANGHIANO p.p.
 COP2 - Formazione di Castiglione dei Pepoli Membro arenaceo-pallico BURDIGALIANO p.p. - LANGHIANO p.p.
 COP1 - Formazione di Castiglione dei Pepoli Membro arenaceo BURDIGALIANO p.p. - LANGHIANO p.p.
- Falda Toscana**
 SIV - Arenarie di Sarnano MIocene INFERIORE - MIocene MEDIO
 BQN - Marna di Bagno MIocene INFERIORE - MIocene MEDIO
 MAC - Marnoso-OLIGOCENE SUPERIORE - MIocene INFERIORE
 MMA - Marna di Marmoreto RUFELIANO p.p. - CHATTIANO p.p.
 FRB - Argille di Fiumalbo Litofacies arenacea-pallica YPRESIANO p.p. - RUFELIANO p.p.
 FRU - Argille di Fiumalbo - YPRESIANO p.p. - RUFELIANO p.p.
 AEC - Formazione del Fosso della Cx CAMPANIANO SUPERIORE
 AVF - Successione Argillosa Calcarea pre Campaniana CRETACIO - EOCENE ?
 DSD - Disegni MALM p.p.

DOMINIO UMBRO-MARCHIGIANO

- Formazione Marnoso-Arenacea (BURDIGALIANO-MESSINIANO)**
 FMA14 - Membro di Borgo Tossignano
 FMA13b - Membro di Fontanice Litofacies della Val Samoggia
 FMA13 - Membro di Fontanice
 FMA12 - Membro di Castel del Rio
 FMA11 - Membro di Modigliana
 FMA10 - Unità calcarea di Visignano
 FMA9b - Litofacies pallico-arenacea di Castelvecchio
 FMA9a - Membro di Guttella
 FMA8b - Slump di Bedetta
 FMA8a - Membro di Nespoli Litofacies dell'Orticia
 FMA7c - Membro di Nespoli Litofacies di Tomone
 FMA7a - Olistostroma di Cassilla
 FMA7b - Membro di Bassano Litofacies arenacea-pallica
 FMA7 - Membro di Bassano

Formazione Marnoso-Arenacea (BURDIGALIANO-MESSINIANO)

- FMA5d - Membro di Collina Litofacies marnoso-calcareo
 FMA5 - Membro di Collina
 FMA4b - Membro di Gaieta Litofacies arenacea-pallica
 FMA4a - Membro di Gaieta Litofacies arenacea-pallica di Monteliverte
 FMA4 - Membro di Gaieta
 FMA3a - Slump di Quindici
 FMA3b - Membro di Pramorcio Litofacies pallico-arenacea di Fosso Lupatini
 FMA3a - Membro di Pramorcio Litofacies arenacea di Campagna
 FMA3 - Membro di Pramorcio
 FMA2 - Membro di Coniolo
 FMA1 - Membro di Bisimo

Elementi tettonici principali

- Taglia
 sovrascorimento principale
 sovrascorimento di importanza minore