

COMUNI DEL MUGELLO
Sindaco del Comune di Barberino di Mugello
 Sindaco del Comune di Borgo San Lorenzo fino a settembre 2019
Presidente dell'Unione Montana dei Comuni del Mugello
 Enzo Deveserti
Sindaco del Comune di Dicomano
 Stefano Valentini
Sindaco del Comune di Firenzuola
 Claudio Scarpelli fino a maggio 2019
 Giovanni Ricci da maggio 2019
Sindaco del Comune di Marradi
 Francesco Rossi
Sindaco del Comune di Palazzo San Senio
 Cristina Romagnoli fino a maggio 2019
 Gian Piero Pini da maggio 2019
Presidente dell'Unione Montana dei Comuni del Mugello
Sindaco del Comune di Scarperia e San Piero
 Francesco Rossi
Sindaco del Comune di Vicchio
 Roberto Izzo fino a maggio 2019
 Filippo Colla Carraro da maggio 2019

UNIONE MONTANA DEI COMUNI DEL MUGELLO
 Dirigente del servizio economia, ambiente, territorio e forestazione
 Antonella Frascari
 Responsabile del procedimento
 Giuseppe Rossi

UFFICIO UNICO DI PIANO
 Responsabile del Comune di Barberino di Mugello
 Romano Chiozzi (Comune di Borgo San Lorenzo)
 Walter Bondini (Comune di Dicomano)
 Paolo del Zanna fino a aprile 2019 - Giulia Cinianni da aprile 2019
 Giacomo di Fioravanti
 Francesco Rossi (Comune di Marradi)
 Paolo Albani fino a ottobre 2019 - Enrico Alliboni da ottobre 2019
 (Comune di Scarperia e San Piero)
 Claudio Albani Prochaglio 2018 - Paolo Scalfi da luglio 2018
 (Comune di Palazzo San Senio)
 Riccardo Sisti fino a gennaio 2019 - Sabrina Soffici da gennaio 2019
 (Comune di Vicchio)

PROFESSIONALITA' ESTERNE
Coordinamento generale
 Antonella Frascari
Aspetti urbanistici
 Gruppo di progetto
 Antonella Frascari, Michela Chiti, Chiara Nostalio
 Collaboratori
 Alessio Impegno, Marina Visciano
Aspetti paesaggistici
 Luciano Piazza
Aspetti socio-economici
 Finisoc.com, a.r.l. servizi didattici e scientifici per l'Università di Firenze - Mirella Lombardi, Maria Macchi
Aspetti archeologici
 Gruppo di progetto
Aspetti forestali
 Silvia Scatena
Aspetti geologici e simili
 GIOFFRANO Casanovianni - servizi geologici
 Luciano Iarossi, Neriolo Storti
Aspetti idraulici
 Chiozzi Associati - Ingegneria Civile e Ambientale
 Maria Chiomi, Alessandro Rossi, Luigi Bigazzi
Valutazione Ambientale Strategica
 SINERGIA spa Progettazione e consulenza ambientale -
 Luca Santoni, Paolo Sorrenti, Alessandra Pasolini, Gilda Pagnoni
Comunicazione e partecipazione
 Michela Chiti, Maddalena Rossi
Aspetti giuridici amministrativi
 Aspetti giuridici - Giuristi
Aspetti energetici del territorio
 Elettrotec - Massimo Ferrarini, Claudio Paganuzzi, Federico Guaroni, Marielena Inci
Aspetti del sistema della mobilità
 SIDA ASSOCIATI - Roberto Ferrero, Barbara Andreatti
Vulnerabilità Sismica
 SIDA ASSOCIATI - Roberto Ferrero, Barbara Andreatti
Publicazione S.I.T.
 Linea Comune S.p.A.

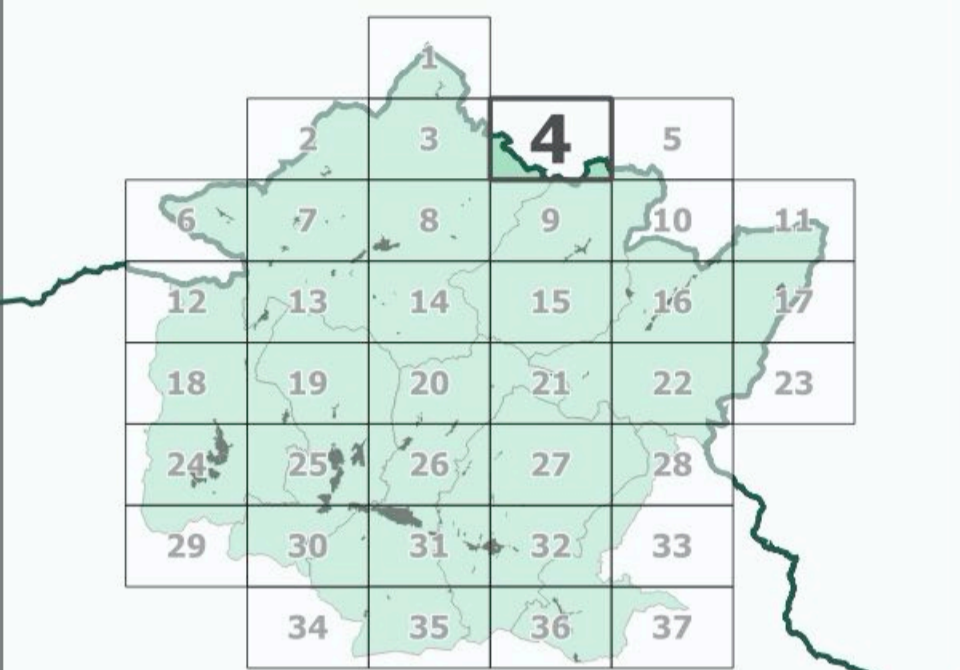
Data adozione: 11/04/2020
 Data di approvazione: 11/04/2020

REDAZIONE: STUDIO
 Mugello - Via S. Maria Maddalena, 10 - 51014 Barberino di Mugello (SI) - Tel. 0577/940209

B. aspetti geologici idraulici e sismici

Elaborato: **QC.B01**
 Scala: **1:10.000**
 Data: **09/2020**

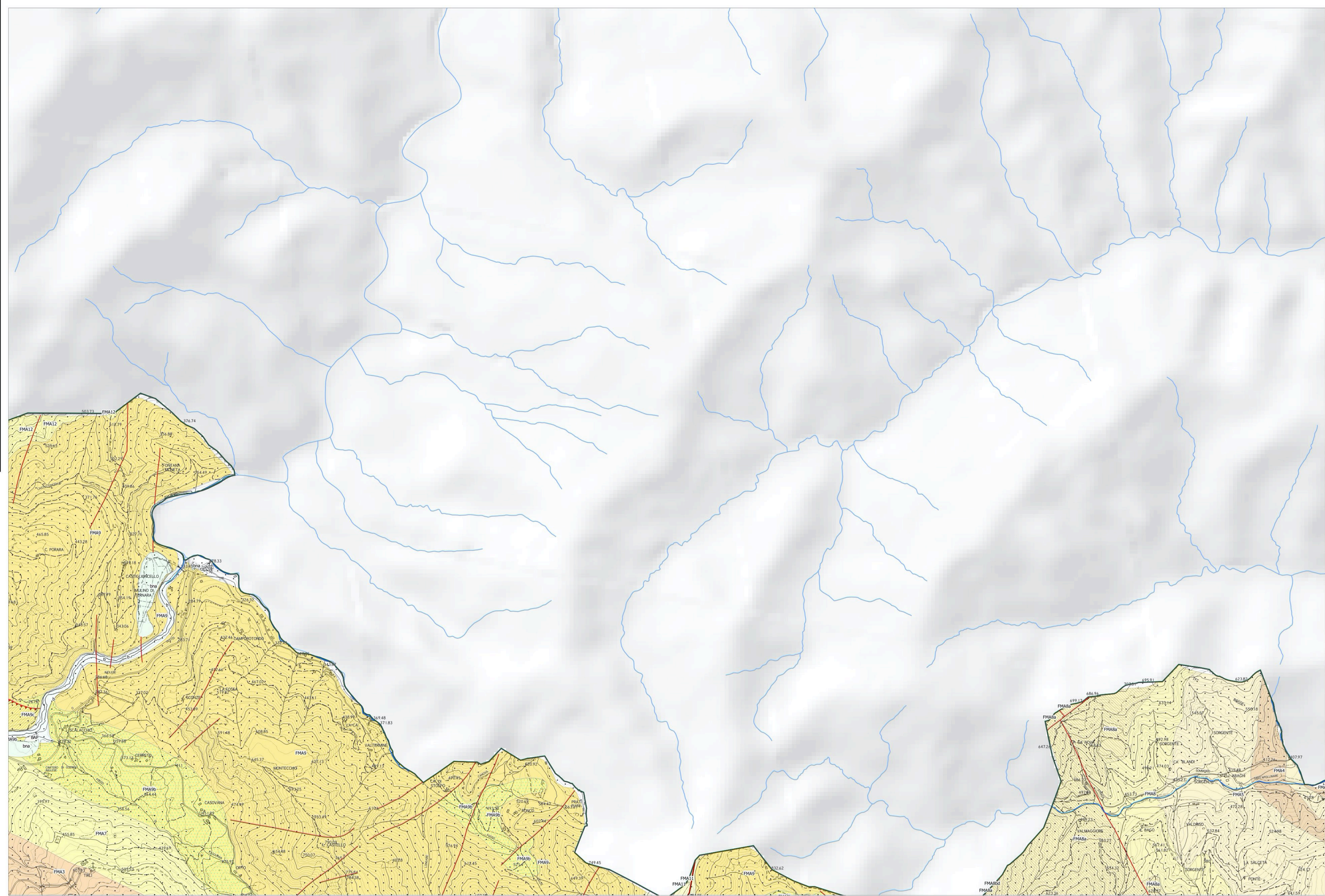
CARTA GEOLOGICA



Data adozione: 11/04/2020
 Data di approvazione: 11/04/2020

Legenda

- Depositi olocenici**
 b - Depositi alluvionali attuali
 bna - Depositi alluvionali recenti, terrazzati e non terrazzati
- Depositi del Pleistocene Medio-Superiore**
 bmb - Depositi alluvionali terrazzati
 b3b - Depositi palustri
- Depositi continentali rusciniani-villfranchiani**
 VLK - Conglomerati e ciottolami ad elementi arenacei
 VLK - Sabbie e conglomerati
 VLK - Argille e argille sabbiose lignifere lacustri e fluvio-lacustri
 VLK - Sabbie, sabbie ciottolose e sabbie siltoso-argillose e limi sabbiosi
 VLK - Conglomerati e ciottolami poligenici
- SUCCESSIONE EPIGIGRE**
 CIG - Formazione di Cigarallo LANGHANO - SERRAVALLIANO
 BAP - Breccia poligeniche del Sasso di Simone BURDIGALIANO
 BAPa - Breccia poligeniche del Sasso di Simone Lambi della Formazione di Contigagno BURDIGALIANO
 BAPb - Breccia poligeniche del Sasso di Simone Lambi della Formazione di Pantano BURDIGALIANO
 BAPc - Breccia poligeniche del Sasso di Simone Lambi della Formazione di Cigarallo BURDIGALIANO
 BAPd - Breccia poligeniche del Sasso di Simone Lambi della Formazione di Cigarallo BURDIGALIANO
 BAPe - Breccia poligeniche del Sasso di Simone Lambi della Formazione di Cigarallo BURDIGALIANO
 BAPf - Breccia poligeniche del Sasso di Simone Lambi della Formazione di Cigarallo BURDIGALIANO
 BAPg - Breccia poligeniche del Sasso di Simone Lambi della Formazione di Cigarallo BURDIGALIANO
 CTG - Formazione di Contigagno ACQUITANIANO - BURDIGALIANO INFERIORE
- DOMINIO LIGURE INTERNO**
Unità di M. Gottero
 MOH - Formazione di Monghidoro MAASTRICHTIANO - PALEOCENE
 MOV - Formazione di Montevenero CAMPANIANO - MAASTRICHTIANO
 APA - Argille e Palombini CRETACICO INFERIORE
 APAc - Argille e Palombini Litofacies della Ribbi nera CRETACICO INFERIORE
 APAb - Argille e Palombini Litofacies arenacea CRETACICO INFERIORE
 APAa - Argille e Palombini Litofacies calcarea-mammosa CRETACICO INFERIORE
 CCL - Calcarei calcipollici CRETACICO INFERIORE
 BR0 - Breccia oolitiche monogeniche e poligeniche GIURASSICO SUPERIORE
 PLG - Flaggiolanti GIURASSICO SUPERIORE
- DOMINIO LIGURE ESTERNO**
Unità di M. Morello
 PSC - Formazione di Piscina EOCENE MEDIO
 MLL - Formazione di Monte Morello PALEOCENE SUPERIORE - EOCENE MEDIO
 SIL - Formazione di Sillano CRETACICO SUPERIORE - PALEOCENE
 SIL1 - Formazione di Sillano Membro di Rio Scalci CRETACICO SUPERIORE - PALEOCENE
 SILb - Formazione di Sillano Litofacies delle argille vari colorati CRETACICO SUPERIORE - PALEOCENE
 PTF - Fittaforte CRETACICO SUPERIORE
 PTRb - Fittaforte Arenarie e silti CRETACICO SUPERIORE
 AVR - Argille vari colorati CRETACICO
 AVRc - Argille vari colorati Litofacies argillosa CRETACICO
 AVRd - Argille vari colorati Olistostroma di Rio della Froppe CRETACICO
 BR0b - Breccie oolitiche monogeniche e poligeniche GIURASSICO SUPERIORE
 Olistolite
 bm - Basalti GIURASSICO SUPERIORE
 pm - Fald detriti serpentiniti GIURASSICO SUPERIORE
- DOMINIO SUBLIGURE**
Unità di Canotolo
 SEN - Arenarie di Monte Senario EOCENE - OLIGOCENE
 BM5D - Breccia di Monte Senario Argilliti poligeniche e calcari EOCENE - OLIGOCENE
 ARB - Arenarie di Ponte Bratica EOCENE - OLIGOCENE
 ACC - Argille e Calcari di Canotolo PALEOCENE - EOCENE
 ACCb - Argille e Calcari di Canotolo Litofacies calcarea, Calcari e argille di Montecatino PALEOCENE - EOCENE
 ACCc - Argille e Calcari di Canotolo Litofacies calcarea-argillitica PALEOCENE - EOCENE



- DOMINIO TOSCANO**
Unità di M. Cervarola
 VIC - Marna di Vicchio BURDIGALIANO - SERRAVALLIANO
 VICb - Marna di Vicchio Olistostroma BURDIGALIANO - SERRAVALLIANO
 VICc - Marna di Vicchio Olistostroma BURDIGALIANO - SERRAVALLIANO
 VICd - Marna di Vicchio Membro di Montelivestre BURDIGALIANO - SERRAVALLIANO
 VICe - Marna di Vicchio Membro di Montelivestre BURDIGALIANO - SERRAVALLIANO
 VICf - Marna di Vicchio Membro di Montelivestre BURDIGALIANO - SERRAVALLIANO
 CEV - Arenarie del Cervarola ACQUITANIANO - LANGHANO
 FAL - Arenarie del Falterona ACQUITANIANO - BURDIGALIANO
 FALb - Arenarie del Falterona Membro di Fosso delle Valli ACQUITANIANO - BURDIGALIANO
 FALc - Arenarie del Falterona Membro di Lonnano Marna di Galga ACQUITANIANO - BURDIGALIANO
 FALd - Arenarie del Falterona Membro di Lonnano ACQUITANIANO - BURDIGALIANO
 FALe - Arenarie del Falterona Membro di Montello ACQUITANIANO - BURDIGALIANO
 FALf - Arenarie del Falterona Membro di Camaldoli ACQUITANIANO - BURDIGALIANO
 FALg - Arenarie del Falterona Membro di Montefalco ACQUITANIANO - BURDIGALIANO
 CDF - Formazione di Castiglione dei Pepoli BURDIGALIANO p.p. - LANGHANO p.p.
 COP - Formazione di Castiglione dei Pepoli Membro arenaceo-pallico BURDIGALIANO p.p. - LANGHANO p.p.
 COPf - Formazione di Castiglione dei Pepoli Membro arenaceo-pallico BURDIGALIANO p.p. - LANGHANO p.p.

- Falda Toscana**
 SIV - Arenarie di Serravalle MIocene INFERIORE - MIocene MEDIO
 BQN - Marna di Bagno MIocene INFERIORE - MIocene MEDIO
 MAC - Macigno-OLIGOCENE SUPERIORE - MIocene INFERIORE
 MMA - Marna di Marmore RUFELIANO p.p. - CHATTIANO p.p.
 FINb - Argille di Fiumalbo Litofacies arenacea-pallica YPRESIANO p.p. - RUFELIANO p.p.
 FRU - Argille di Fiumalbo - YPRESIANO p.p. - RUFELIANO p.p.
 AEC - Formazione del Fosso della Cx CAMPANIANO SUPERIORE
 AVF - Successione Argillosa Calcare pre Campaniana CRETACICO - EOCENE ?
 DSD - Disegni MARM p.p.

- DOMINIO UMBRO-MARCHIGIANO**
Formazione Marnoso-Arenacea (BURDIGALIANO-MESSINIANO)
 FMA14 - Membro di Borgo Tossignano
 FMA13b - Membro di Fontanelice Litofacies della Val Samoggia
 FMA13 - Membro di Fontanelice
 FMA12 - Membro di Castel del Rio
 FMA11 - Membro di Modigliana
 FMA10 - Unità calcarea di Visignano
 FMA9b - Litofacies pallico-arenacea di Castelvecchio
 FMA9 - Litofacies pallico-arenacea di Castelvecchio
 FMA8 - Membro di Gubbio
 FMA8b - Slump di Bedetta
 FMA8c - Membro di Nespoli Litofacies dell'Orticia
 FMA8d - Membro di Nespoli Litofacies di Tomcone
 FMA7c - Olistostroma di Cassaglia
 FMA7 - Membro di Bassano Litofacies arenacea-pallica
 FMA7 - Membro di Bassano

- FMA5d - Membro di Collina Litofacies marnoso-calcaree
 FMA5 - Membro di Collina
 FMA4b - Membro di Galista Litofacies arenacea-pallica
 FMA4a - Membro di Galista Litofacies arenacea-pallica di Montelivestre
 FMA4 - Membro di Galista
 FMA3g - Slump di Quadalto
 FMA3b - Membro di Framlicore Litofacies pallico-arenacea di Fosso Lupatelli
 FMA3a - Membro di Framlicore Litofacies arenacea di Campagna
 FMA3 - Membro di Framlicore
 FMA2 - Membro di Castelino
 FMA1 - Membro di Bisimo

- Elementi tettonici principali**
 Taglia
 sovrascostamento principale
 sovrascostamento di importanza minore