

**PIANO STRUTTURALE INTERCOMUNALE MUGELLO**

**B. aspetti geologici idraulici e sismici**

Elaborato: **QC.B01** Scala: **1:10.000**  
Data: **09/2020**

**CARTA GEOLOGICA**

**Legenda**

**Depositi olocenici**  
b - Depositi alluvionali attuali  
bna - Depositi alluvionali recenti, terrazzati e non terrazzati

**Depositi del Pleistocene Medio-Superiore**  
bbb - Depositi alluvionali terrazzati  
b3b - Depositi palustri

**Depositi continentali rusciniiani-villfranchiani**  
Vilg - Conglomerati e ciottolami ad elementi arenacei  
VilA - Sabbie e conglomerati  
VilC - Argille e argille sabbiose lignifere lacustri e fluvio-lacustri  
VilD - Sabbie, sabbie ciottolose e sabbie siltoso-argillose e limi sabbiosi  
VilA - Conglomerati e ciottolami poligenici

**SUCCESSIONE EPIGIGRE**  
CIG - Formazione di Cigarallo LANGHANO - SERRAVALLIANO  
BAP - Breccia poligeniche del Sasso di Simone BURDIGALIANO  
BAPa - Breccia poligeniche del Sasso di Simone Lambi della Formazione di Contigpa BURDIGALIANO  
BAPpa - Breccia poligeniche del Sasso di Simone Lambi della Formazione di Pantano BURDIGALIANO  
BAPf - Breccia poligeniche del Sasso di Simone Lambi della Formazione di Cigarallo BURDIGALIANO  
BAPfa - Breccia poligeniche del Sasso di Simone Lambi della Formazione di Contigpa BURDIGALIANO  
CTG - Formazione di Contigpa AQUITANIANO - BURDIGALIANO INFERIORE

**DOMINIO LIGURE INTERNO**

**Unità di M. Gottero**  
MOH - Formazione di Monghidoro MAASTRICHTIANO - PALEOCENE  
MOV - Formazione di Monteverde CAMPANIANO - MAASTRICHTIANO  
APa - Argille a Palombini CRETACICO INFERIORE  
APAc - Argille a Palombini Litofacies della flitta nera CRETACICO INFERIORE  
APAb - Argille a Palombini Litofacies arenacea CRETACICO INFERIORE  
APAA - Argille a Palombini Litofacies calcarea-mammosa CRETACICO INFERIORE  
CCL - Calcarei calcinosi CRETACICO INFERIORE  
BRK - Breccia oboliteiche monogeniche e poligeniche GIURASSICO SUPERIORE  
PLG - Flaggioliti GIURASSICO SUPERIORE

**DOMINIO LIGURE ESTERNO**

**Unità di M. Morello**  
PSC - Formazione di Piscina EOCENE MEDIO  
MLL - Formazione di Monte Morello PALEOCENE SUPERIORE - EOCENE MEDIO  
SIL - Formazione di Sillano CRETACICO SUPERIORE - PALEOCENE  
SIL1 - Formazione di Sillano Membro di Rio Scali CRETACICO SUPERIORE - PALEOCENE  
SILb - Formazione di Sillano Litofacies delle argille vari color CRETACICO SUPERIORE - PALEOCENE  
PTF - Flistofate CRETACICO SUPERIORE  
PTRb - Flistofate Arenarie e silti CRETACICO SUPERIORE  
AVR - Argille vaticolori CRETACICO  
AVRc - Argille vaticolori Litofacies argillosa CRETACICO  
AVRd - Argille vaticolori Cretosistema di Rio della Froppe CRETACICO  
BR0 - Breccie oboliteiche monogeniche e poligeniche GIURASSICO SUPERIORE  
Olistoliti  
bm - Basalti GIURASSICO SUPERIORE  
pm - Fenditetti serpentiniti GIURASSICO SUPERIORE

**DOMINIO SUBLIGURE**

**Unità di Caneto**  
SEN - Arenarie di Monte Senario EOCENE - OLGOCENE  
BMSD - Breccia di Monte Senario Argilliti polioecene e calcari EOCENE - OLGOCENE  
ARB - Arenarie di Ponte Bratica EOCENE - OLGOCENE  
ACC - Argille e Calcari di Caneto PALEOCENE - EOCENE  
ACCb - Argille e Calcari di Caneto Litofacies calcarea, Calcari e argille di Montecatone PALEOCENE - EOCENE  
ACCa - Argille e Calcari di Caneto Litofacies calcarea-argillitica PALEOCENE - EOCENE

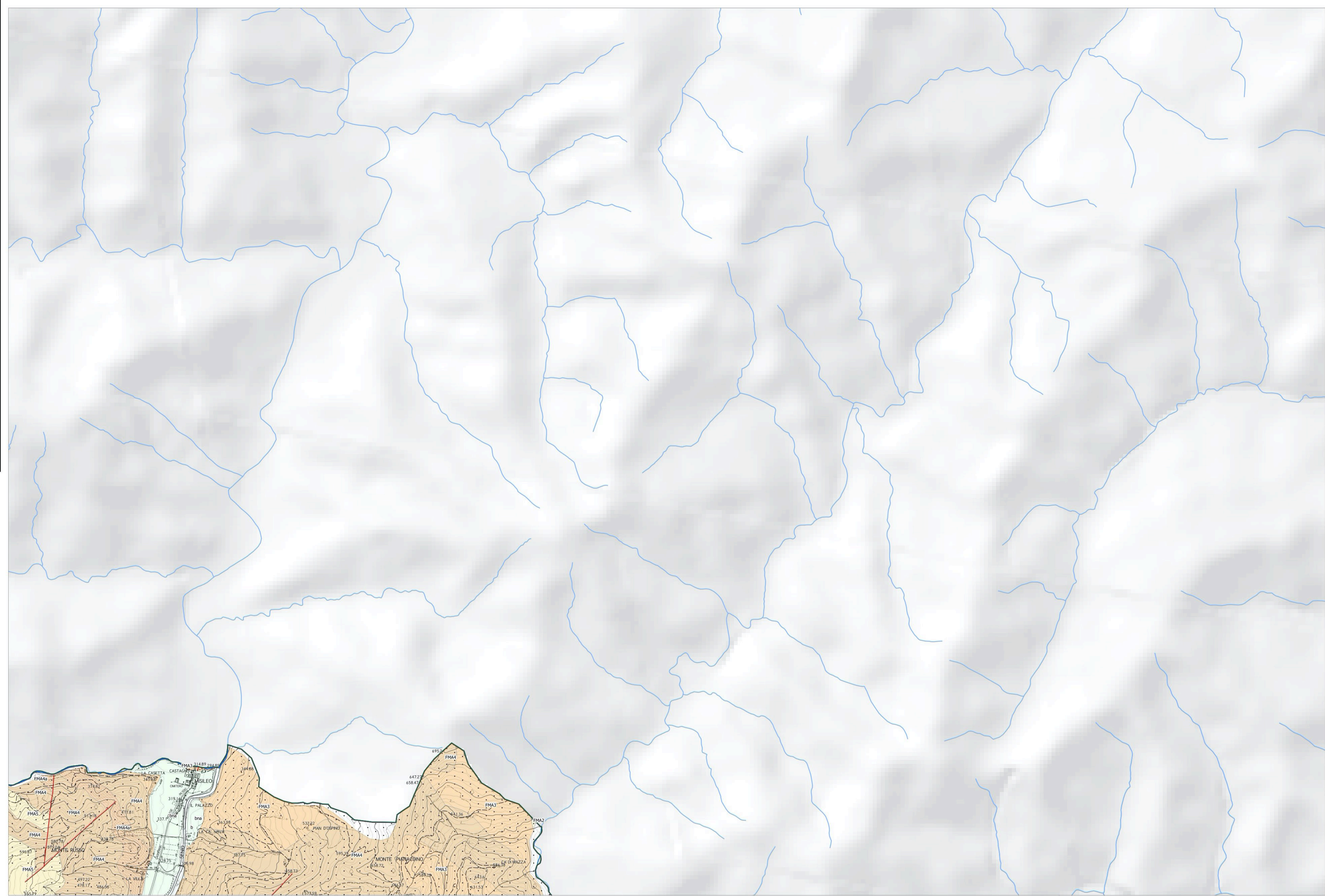
**Comuni del Mugello**  
Sindaco del Comune di Barberino del Mugello  
Sindaco del Comune di Borgo San Lorenzo fino a settembre 2019  
Presidente dell'Unione Montana dei Comuni del Mugello  
Sindaco del Comune di Dicomano  
Sindaco del Comune di Firenzuola  
Sindaco del Comune di Marradi  
Sindaco del Comune di Palazzo San Senio  
Sindaco del Comune di Scarperia e San Piero  
Sindaco del Comune di Vicchio

**Unione Montana dei Comuni del Mugello**  
Dirigente del servizio economia, ambiente, territorio e forestazione  
Responsabile del procedimento  
Giuseppe Rossi

**Ufficio Unico di Piano**  
Responsabile del Comune di Barberino del Mugello  
Responsabile del Comune di Borgo San Lorenzo  
Responsabile del Comune di Dicomano  
Responsabile del Comune di Firenzuola  
Responsabile del Comune di Marradi  
Responsabile del Comune di Palazzo San Senio  
Responsabile del Comune di Scarperia e San Piero  
Responsabile del Comune di Vicchio

**Professionalità Esterne**  
Coordinamento generale  
Aspetti urbanistici  
Aspetti paesaggistici  
Aspetti socio-economici  
Aspetti ambientali  
Aspetti forestali  
Aspetti geologici e sismici  
Aspetti idraulici  
Valutazione Ambientale Strategica  
Comunicazione e partecipazione  
Aspetti giuridico-amministrativi  
Aspetti energetici del territorio  
Aspetti del sistema della mobilità  
Vulnerabilità Sismica  
Pubblicazione S.I.T.

Data adozione: 11/04/2010  
Data di approvazione: 11/04/2010



**DOMINIO TOSCANO**

**Unità di M. Cervarola**  
VIC - Marna di Vicchio BURDIGALIANO - SERRAVALLIANO  
VICc - Marna di Vicchio Olistostroma BURDIGALIANO - SERRAVALLIANO  
VICa - Marna di Vicchio Membro di Monteverde BURDIGALIANO - SERRAVALLIANO  
VICb - Marna di Vicchio Litofacies marnoso-arenacea BURDIGALIANO - SERRAVALLIANO  
CEV - Arenarie del Cervarola AQUITANIANO - LANGHANO  
FAL - Arenarie del Falterona AQUITANIANO - BURDIGALIANO  
FALa - Arenarie del Falterona Membro di Lonnano Marna di Galga AQUITANIANO - BURDIGALIANO  
FALb - Arenarie del Falterona Membro di Lonnano AQUITANIANO - BURDIGALIANO  
FALc - Arenarie del Falterona Membro di Montalto AQUITANIANO - BURDIGALIANO  
FALd - Arenarie del Falterona Membro di Camaldoli AQUITANIANO - BURDIGALIANO  
FALe - Arenarie del Falterona Membro di Montefalco AQUITANIANO - BURDIGALIANO  
CDF - Formazione di Castiglione del Popolo BURDIGALIANO p.p. - LANGHANO p.p.  
COP - Formazione di Castiglione del Popolo Membro arenaceo-pallico BURDIGALIANO p.p. - LANGHANO p.p.  
COPf - Formazione di Castiglione del Popolo Membro arenaceo BURDIGALIANO p.p. - LANGHANO p.p.

**Falda Toscana**  
SIV - Arenarie di Sarnano MIocene INFERIORE - MIocene MEDIO  
BQN - Marna di Bagno MIOCENE INFERIORE - MIocene MEDIO  
MAC - Marnoso-OLIGOCENE SUPERIORE - MIocene INFERIORE  
MMA - Marna di Marmoreto RUFELIANO p.p. - CHATTIANO p.p.  
FIB - Argille di Fiumalbo Litofacies arenacea-pallica YPRESIANO p.p. - RUFELIANO p.p.  
FRU - Argille di Fiumalbo - YPRESIANO p.p. - RUFELIANO p.p.  
AFC - Formazione del Fosso della Cx CAMPANIANO SUPERIORE  
AVF - Successione di Argille Calcaree pre-Campanesi CRETACICO - EOCENE ?  
DSD - Disegni MAM p.p.

**DOMINIO UMBRO-MARCHIGIANO**

**Formazione Marnoso-Arenacea (BURDIGALIANO-MESSINIANO)**  
FMA14 - Membro di Borgo Tossignano  
FMA13b - Membro di Fontanelice Litofacies della Val Samoggia  
FMA13 - Membro di Fontanelice  
FMA12 - Membro di Castel del Rio  
FMA11 - Membro di Modigliana  
FMA10 - Membro di Montefalco  
FMA9b - Membro di Fontanelice Litofacies della Val Samoggia  
FMA9a - Litofacies pallico-arenacea di Castelvecchio  
FMA9 - Membro di Gubbio  
FMA8b - Membro di Bassano  
FMA8a - Membro di Nespole Litofacies di Tomcone  
FMA7c - Olistostroma di Cassaglia  
FMA7b - Membro di Bassano Litofacies arenacea-pallica  
FMA7 - Membro di Bassano

**STa1 - Formazione di Stagno Membro arenaceo-pallico AQUITANIANO - BURDIGALIANO**  
**TCG1 - Formazione del Torretto Carigi da Membro di marnizzati arenacei AQUITANIANO p.p.**  
**AQR3 - Formazione dell'Acquario Membro pallico-arenaceo CHATTIANO - BURDIGALIANO**  
**AQR2 - Formazione dell'Acquario Membro pallico-arenaceo CHATTIANO - BURDIGALIANO**  
**AQR1 - Formazione dell'Acquario Membro arenaceo-pallico CHATTIANO - BURDIGALIANO**  
**MV1 - Marna vaticolori di Villora RUFELIANO - AQUITANIANO**

**FMA5d - Membro di Collina Litofacies marnoso-calcaree**  
**FMA5 - Membro di Collina**  
**FMA4b - Membro di Gaieta Litofacies arenaceo-pallica**  
**FMA4a - Membro di Gaieta Litofacies arenaceo-pallica di Monteliveto**  
**FMA4 - Membro di Gaieta**  
**FMA3g - Slump di Quindici**  
**FMA3b - Membro di Pramorcio Litofacies pallico-arenacea di Fosso Lupatini**  
**FMA3a - Membro di Pramorcio Litofacies arenacea di Campagna**  
**FMA3 - Membro di Pramorcio**  
**FMA2 - Membro di Corchiano**  
**FMA1 - Membro di Bisimo**

**Elementi tettonici principali**  
Taglia  
sovraccorrimiento principale  
sovraccorrimiento di importanza minore

La base cartografica CTR in scala 1:10.000 aggiornata al 2016, è stata fornita all'UC dalla Città Metropolitana di Firenze nel Luglio 2020. Il dato rappresentato è in formato shape. La toponomastica è visualizzata e fornita da Regione Toscana via servizio WMS.