

**COMUNI DEL MUGELLO**  
**Sindaco del Comune di Barberino di Mugello**  
 Sindaco del Comune di Borgo San Lorenzo fino a settembre 2019  
**Presidente dell'Unione Montana dei Comuni del Mugello**  
**Sindaco del Comune di Dicomano**  
 Sindaco del Comune di Firenze  
 Sindaco del Comune di Marradi  
**Sindaco del Comune di Palazzuolo sul Senio**  
 Sindaco del Comune di Scarperia e San Piero  
**Sindaco del Comune di Vicchio**

**UNIONE MONTANA DEI COMUNI DEL MUGELLO**  
 Dirigente del servizio economia, ambiente, territorio e forestazione  
 Responsabile del procedimento  
 Giuseppe Rossi

**UFFICIO UNICO DI PIANO**  
 Ufficio di Pianificazione del Territorio - Comune di Barberino di Mugello  
 Roberto Chiozzi (Comune di Borgo San Lorenzo)  
 Valter Bondini (Comune di Dicomano)  
 Paolo del Zoppo (Comune di Firenze)  
 Riccardo Rossi (Comune di Marradi)  
 Paolo Albani (Comune di Scarperia e San Piero)  
 Paolo Albani (Comune di Palazzuolo sul Senio)  
 Riccardo Rossi (Comune di Vicchio)

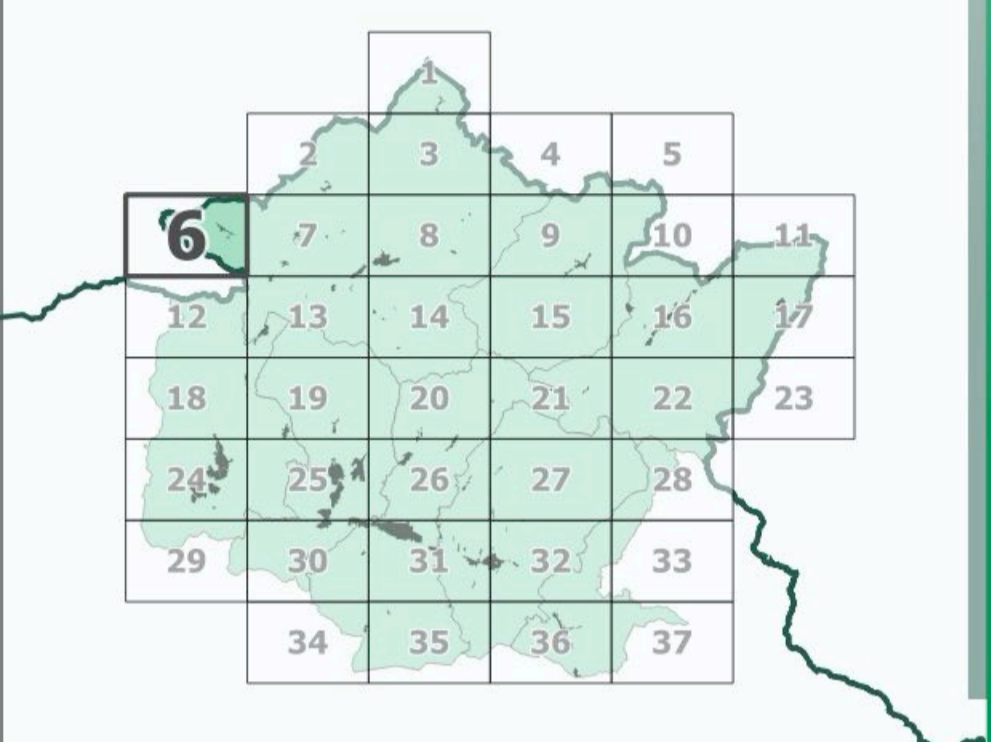
**PROFESSIONALITA' ESTERNE**  
**Coordinamento generale**  
 Giancarlo Geronzi  
**Aspetti urbanistici**  
 Gruppo di progetto  
 Giancarlo Geronzi, Michele Chiti, Chiara Nostallo  
 Collaboratori:  
 Aspetti paesaggistici  
 Aspetti geologici e sismici  
 Luciano Piazza  
**Aspetti idraulici**  
 Aspetti socio-economici  
 Aspetti archeologici  
 Aspetti forestali  
**Aspetti geologici e sismici**  
 Aspetti idraulici  
**Valutazione Ambientale Strategica**  
**Comunicazione e partecipazione**  
**Aspetti energetici del territorio**  
**Aspetti del sistema della mobilità**  
**Valutabilità Sismica**  
**Publicazione S.I.T.**

**Data adozione:** 11/04/2020  
**Data di approvazione:** 11/04/2020

B. aspetti geologici idraulici e sismici

Elaborato: **QC.B01**  
 Scala: **1:10.000**  
 Data: **09/2020**

**CARTA GEOLOGICA**



**Legenda**

**Depositi olocenici**  
 b - Depositi alluvionali attuali  
 bna - Depositi alluvionali recenti, terrazzati e non terrazzati

**Depositi del Pleistocene Medio-Superiore**  
 bmb - Depositi alluvionali terrazzati  
 b3b - Depositi palustri

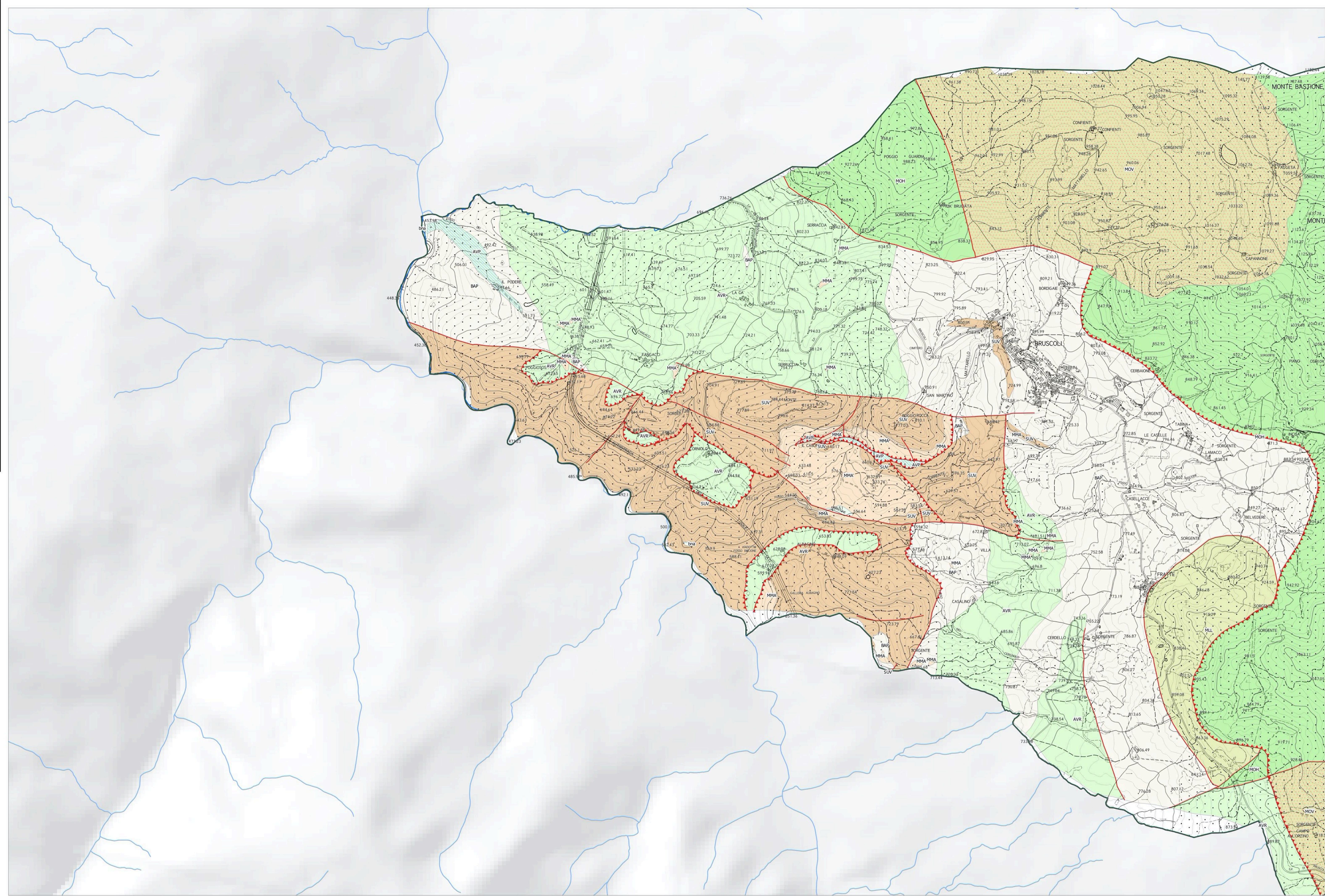
**Depositi continentali rusciniani-villfranchiani**  
 v1g - Conglomerati e ciottolami ad elementi arenacei  
 v1a - Sabbie e conglomerati  
 v1c - Argille e argille sabbiose lignifere lacustri e fluvio-lacustri  
 v1b - Sabbie, sabbie ciottolose e sabbie siltoso-argillose e limi sabbiosi  
 v1a - Conglomerati e ciottolami poligenici

**SUCCESSIONE EPILEGURE**  
 CIG - Formazione di Cigarallo LANGHIANO - SERRAVALLIANO  
 BAP - Breccia poligenica del Sasso di Simone BURDIGALIANO  
 BAPa - Breccia poligenica del Sasso di Simone - Lambi della Formazione di Contigagno BURDIGALIANO  
 BAPpa - Breccia poligenica del Sasso di Simone - Lambi della Formazione di Pantano BURDIGALIANO  
 BAPd - Breccia poligenica del Sasso di Simone - Lambi della Formazione di Cigarallo BURDIGALIANO  
 BAPn - Breccia poligenica del Sasso di Simone - Lambi di Mamà di Antognoli BURDIGALIANO  
 CTG - Formazione di Contigagno AQUITANIANO - BURDIGALIANO INFERIORE

**DOMINIO LIGURE INTERNO**  
 MOH - Formazione di Monghidoro MAASTRICHTIANO - PALEOCENE  
 MOV - Formazione di Montevenero CAMPANIANO - MAASTRICHTIANO  
 APA - Argille a Palombi CRETACICO INFERIORE  
 APAc - Argille a Palombi. Litofacies della flisba nera CRETACICO INFERIORE  
 APAb - Argille a Palombi. Litofacies arenacea CRETACICO INFERIORE  
 APAd - Argille a Palombi. Litofacies calcarea-mammosa CRETACICO INFERIORE  
 CCL - Calcarei calcipollici CRETACICO INFERIORE  
 BR0 - Breccia oolitica monogenica e poligenica GIURASSICO SUPERIORE  
 FLG - Flagioliti GIURASSICO SUPERIORE

**DOMINIO LIGURE ESTERNO**  
 Unità di M. Morello  
 P3C - Formazione di Piscina EOCENE MEDIO  
 MLL - Formazione di Monte Morello PALEOCENE SUPERIORE - EOCENE MEDIO  
 SIL - Formazione di Sillano CRETACICO SUPERIORE - PALEOCENE  
 SIL1 - Formazione di Sillano Membro di Rio Scali CRETACICO SUPERIORE - PALEOCENE  
 SILb - Formazione di Sillano Litofacies delle argille variocolori CRETACICO SUPERIORE - PALEOCENE  
 PTF - Fittaforte CRETACICO SUPERIORE  
 PTRb - Fittaforte Arenarie e silti CRETACICO SUPERIORE  
 AVR - Argille variocolori CRETACICO  
 AVRc - Argille variocolori Litofacies argillosa CRETACICO  
 AVRd - Argille variocolori Olistozona di Rio della Froppa CRETACICO  
 BR0b - Breccie oolitiche monogeniche e poligeniche GIURASSICO SUPERIORE  
 Olistozoni  
 bm - Basalti GIURASSICO SUPERIORE  
 pm - Faldetoli serpentini GIURASSICO SUPERIORE

**DOMINIO SUBLIGURE**  
 Unità di Caneto  
 SEN - Arenarie di Monte Senario EOCENE - OLIGOCENE  
 BM5D - Breccia di Monte Senario Argilliti polioecene e calcari EOCENE - OLIGOCENE  
 ARB - Arenarie di Ponte Bratica EOCENE - OLIGOCENE  
 ACC - Argille e Calcari di Caneto PALEOCENE - EOCENE  
 ACCb - Argille e Calcari di Caneto Litofacies calcarea, Calcari e argille di Montecatone PALEOCENE - EOCENE  
 ACCa - Argille e Calcari di Caneto Litofacies calcarea-argillitica PALEOCENE - EOCENE



**DOMINIO TOSCANO**  
 Unità di M. Cervarola  
 VIC - Marna di Vicchio BURDIGALIANO - SERRAVALLIANO  
 VIC1 - Marna di Vicchio Olistozona BURDIGALIANO - SERRAVALLIANO  
 VIC2 - Marna di Vicchio Membro di Montelivestre BURDIGALIANO - SERRAVALLIANO  
 VIC3 - Marna di Vicchio Litofacies marnoso-arenacea BURDIGALIANO - SERRAVALLIANO  
 CEV - Arenarie del Cervarola AQUITANIANO - LANGHIANO  
 FAL - Arenarie del Falterona AQUITANIANO - BURDIGALIANO  
 FAL3 - Arenarie del Falterona Membro di Fosso delle Valli AQUITANIANO - BURDIGALIANO  
 FAL4 - Arenarie del Falterona Membro di Lonano Marna di Galga AQUITANIANO - BURDIGALIANO  
 FAL5 - Arenarie del Falterona Membro di Montalbano AQUITANIANO - BURDIGALIANO  
 FAL2 - Arenarie del Falterona Membro di Camaldoli AQUITANIANO - BURDIGALIANO  
 FAL1 - Arenarie del Falterona Membro di Montefalco AQUITANIANO - BURDIGALIANO  
 CDF - Formazione di Castiglione dei Pepoli BURDIGALIANO p.p. - LANGHIANO p.p.  
 COP2 - Formazione di Castiglione di F. Pepoli Membro arenaceo-pallico BURDIGALIANO p.p. - LANGHIANO p.p.  
 COP1 - Formazione di Castiglione di F. Pepoli Membro arenaceo BURDIGALIANO p.p. - LANGHIANO p.p.

**Falda Toscana**  
 SIV - Arenarie di Sarnano MIocene INFERIORE - MIocene MEDIO  
 BQN - Marna di Bagno MIocene INFERIORE - MIocene MEDIO  
 MAC - Marnoso-arenaceo SUPERIORE - MIocene INFERIORE  
 MMA - Marna di Marmoreto RUFELIANO p.p. - CHATTIANO p.p.  
 FRB - Argille di Fiumalbo Litofacies arenaceo-pallica YPRESIANO p.p. - RUFELIANO p.p.  
 FRU - Argille di Fiumalbo - YPRESIANO p.p. - RUFELIANO p.p.  
 AEC - Formazione di Fosso della Cx CAMPANIANO SUPERIORE  
 AVR - Successione Argillosa Calcareo pre Campaniano CRETACICO - EOCENE ?  
 DSD - Disegni MAM p.p.

**DOMINIO UMBRO-MARCHIGIANO**  
 Formazione Marnoso-Arenacea (BURDIGALIANO-MESSINIANO)  
 FMA14 - Membro di Borgo Tossignano  
 FMA13b - Membro di Fontanelice Litofacies della Val Samoggia  
 FMA13 - Membro di Fontanelice  
 FMA12 - Membro di Castel del Rio  
 FMA11 - Membro di Modigliana  
 FMA10 - Unità calcarea di Visignano  
 FMA9b - Litofacies pallico-arenacea di Castelvecchio  
 FMA9a - Membro di Quindici  
 FMA8b - Slump di Bedetta  
 FMA8a - Membro di Nespoli Litofacies dell'Orticia  
 FMA7c - Olistozona di Cassilla  
 FMA7a - Membro di Bassano Litofacies arenaceo-pallica  
 FMA7 - Membro di Bassano

**Elementi tettonici principali**  
 Taglia  
 sovrascostamento principale  
 sovrascostamento di importanza minore

**DOMINIO UMBRO-MARCHIGIANO**  
 FMA5d - Membro di Collina Litofacies marnoso-calcaree  
 FMA5 - Membro di Collina  
 FMA4b - Membro di Galeata Litofacies arenaceo-pallica  
 FMA4a - Membro di Galeata Litofacies arenaceo-pallica di Montelivestre  
 FMA4 - Membro di Galeata  
 FMA3a - Slump di Quindici  
 FMA3b - Membro di Framilcuore Litofacies pallico-arenacea di Fosso Lupatini  
 FMA3 - Membro di Framilcuore Litofacies arenaceo-pallica di Campagna  
 FMA2 - Membro di Corchiano  
 FMA1 - Membro di Bisimo