

Sindaco del Comune di Barberino del Mugello
Sindaco del Comune di Barberino del Mugello
Sindaco del Comune di Borgo San Lorenzo fino a settembre 2019
Presidente dell'Unione Montana dei Comuni del Mugello
Sindaco del Comune di Dicomano
Sindaco del Comune di Firenze
Sindaco del Comune di Marradi
Sindaco del Comune di Palazzuolo sul Senio
Sindaco del Comune di Scarpaccia e San Piero
Sindaco del Comune di Vicchio

UNIONE MONTANA DEI COMUNI DEL MUGELLO
Direttore del servizio economia, ambiente, territorio e forestazione
Responsabile del procedimento
Giuseppe Rossi

UFFICIO UNICO DI PIANO
Sindaco del Comune di Barberino del Mugello
Sindaco del Comune di Borgo San Lorenzo
Sindaco del Comune di Dicomano
Sindaco del Comune di Firenze
Sindaco del Comune di Marradi
Sindaco del Comune di Palazzuolo sul Senio
Sindaco del Comune di Scarpaccia e San Piero
Sindaco del Comune di Vicchio

PROFESSIONALITA' ESTERNE
Coordinamento generale
Aspetti urbanistici
Aspetti paesaggistici
Aspetti socio-economici
Aspetti antropologici
Aspetti forestali

Aspetti geologici e sismici
Aspetti idraulici
Aspetti idrogeologici
Aspetti idrologici
Aspetti idrometeorologici
Aspetti idrografici
Aspetti idrochimici
Aspetti idroclimatici
Aspetti idrodinamici
Aspetti idrogeologici
Aspetti idrologici
Aspetti idrometeorologici
Aspetti idrografici
Aspetti idrochimici
Aspetti idroclimatici
Aspetti idrodinamici

Aspetti geologici e sismici
Aspetti idraulici
Aspetti idrogeologici
Aspetti idrologici
Aspetti idrometeorologici
Aspetti idrografici
Aspetti idrochimici
Aspetti idroclimatici
Aspetti idrodinamici

Aspetti geologici e sismici
Aspetti idraulici
Aspetti idrogeologici
Aspetti idrologici
Aspetti idrometeorologici
Aspetti idrografici
Aspetti idrochimici
Aspetti idroclimatici
Aspetti idrodinamici

Aspetti geologici e sismici
Aspetti idraulici
Aspetti idrogeologici
Aspetti idrologici
Aspetti idrometeorologici
Aspetti idrografici
Aspetti idrochimici
Aspetti idroclimatici
Aspetti idrodinamici

Aspetti geologici e sismici
Aspetti idraulici
Aspetti idrogeologici
Aspetti idrologici
Aspetti idrometeorologici
Aspetti idrografici
Aspetti idrochimici
Aspetti idroclimatici
Aspetti idrodinamici

Aspetti geologici e sismici
Aspetti idraulici
Aspetti idrogeologici
Aspetti idrologici
Aspetti idrometeorologici
Aspetti idrografici
Aspetti idrochimici
Aspetti idroclimatici
Aspetti idrodinamici

Aspetti geologici e sismici
Aspetti idraulici
Aspetti idrogeologici
Aspetti idrologici
Aspetti idrometeorologici
Aspetti idrografici
Aspetti idrochimici
Aspetti idroclimatici
Aspetti idrodinamici

Aspetti geologici e sismici
Aspetti idraulici
Aspetti idrogeologici
Aspetti idrologici
Aspetti idrometeorologici
Aspetti idrografici
Aspetti idrochimici
Aspetti idroclimatici
Aspetti idrodinamici

Aspetti geologici e sismici
Aspetti idraulici
Aspetti idrogeologici
Aspetti idrologici
Aspetti idrometeorologici
Aspetti idrografici
Aspetti idrochimici
Aspetti idroclimatici
Aspetti idrodinamici

Aspetti geologici e sismici
Aspetti idraulici
Aspetti idrogeologici
Aspetti idrologici
Aspetti idrometeorologici
Aspetti idrografici
Aspetti idrochimici
Aspetti idroclimatici
Aspetti idrodinamici

Aspetti geologici e sismici
Aspetti idraulici
Aspetti idrogeologici
Aspetti idrologici
Aspetti idrometeorologici
Aspetti idrografici
Aspetti idrochimici
Aspetti idroclimatici
Aspetti idrodinamici

Aspetti geologici e sismici
Aspetti idraulici
Aspetti idrogeologici
Aspetti idrologici
Aspetti idrometeorologici
Aspetti idrografici
Aspetti idrochimici
Aspetti idroclimatici
Aspetti idrodinamici

Aspetti geologici e sismici
Aspetti idraulici
Aspetti idrogeologici
Aspetti idrologici
Aspetti idrometeorologici
Aspetti idrografici
Aspetti idrochimici
Aspetti idroclimatici
Aspetti idrodinamici

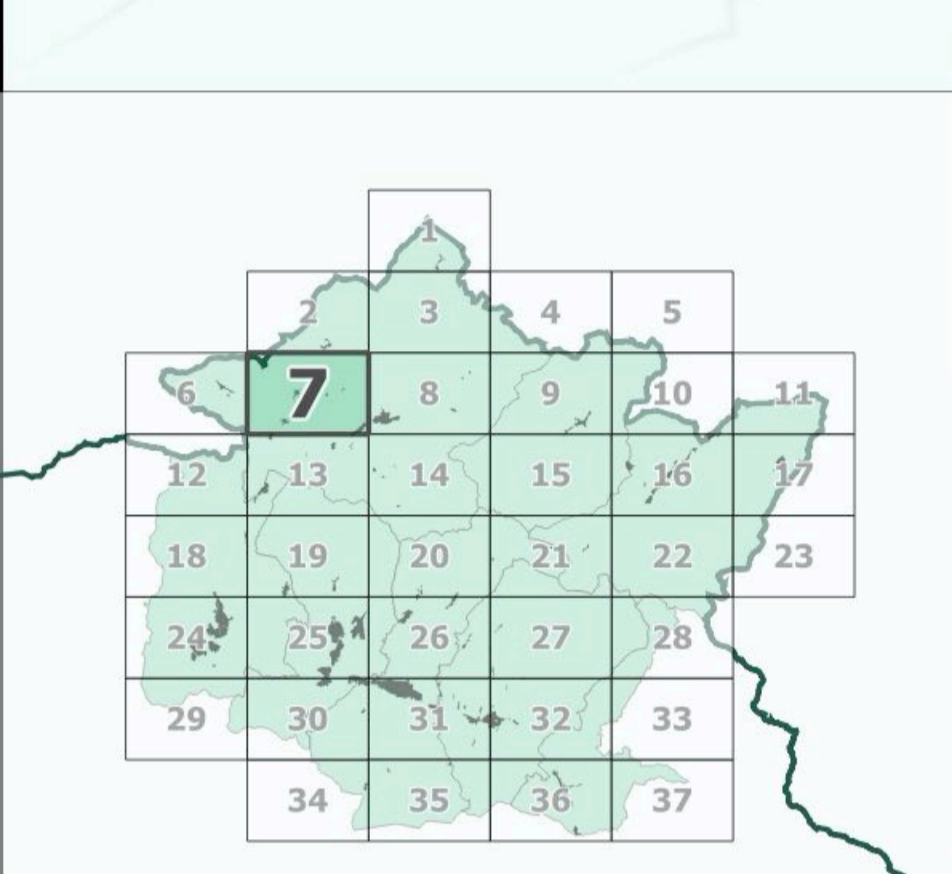
Aspetti geologici e sismici
Aspetti idraulici
Aspetti idrogeologici
Aspetti idrologici
Aspetti idrometeorologici
Aspetti idrografici
Aspetti idrochimici
Aspetti idroclimatici
Aspetti idrodinamici

Aspetti geologici e sismici
Aspetti idraulici
Aspetti idrogeologici
Aspetti idrologici
Aspetti idrometeorologici
Aspetti idrografici
Aspetti idrochimici
Aspetti idroclimatici
Aspetti idrodinamici

B. aspetti geologici idraulici e sismici

Elaborato: **QC.B01**
Scala: 1:10.000
Data: 09/2020

CARTA GEOLOGICA



Data adozione: 11/04/2019
Data approvazione: 11/04/2019

Legenda

- Depositi olocenici**
 - bs - Depositi alluvionali attuali
 - bsa - Depositi alluvionali recenti, terrazzati e non terrazzati
- Depositi del Pleistocene Medio-Superiore**
 - bsb - Depositi alluvionali terrazzati
 - bsc - Depositi palustri
- Depositi continentali rusciniani-villfranchiani**
 - vilg - Conglomerati e ciottolati ad elementi arenacei
 - vilb - Sabbie e conglomerati
 - vilc - Argille e argille sabbiose lignifere lacustri e fluvio-lacustri
 - vild - Sabbie, sabbie ciottolose e sabbie siltoso-argillose e limi sabbiosi
 - vila - Conglomerati e ciottolati poligenici

- SUCCESSIONE EPIGLIGURE**
 - CIG - Formazione di Cigarallo LANGHANO - SERRAVALLIANO
 - BAP - Breccia poligenica del Sasso di Simone BURDIGALIANO
 - BARP - Breccia poligenica del Sasso di Simone Lambi della Formazione di Contignaco BURDIGALIANO
 - BARPa - Breccia poligenica del Sasso di Simone Lambi della Formazione di Pantano BURDIGALIANO
 - BARPb - Breccia poligenica del Sasso di Simone Lambi della Formazione di Cigarallo BURDIGALIANO
 - BARPc - Breccia poligenica del Sasso di Simone Lambi di Mam e di Antognola BURDIGALIANO
 - CTG - Formazione di Contignaco AQUITANIANO - BURDIGALIANO INFERIORE

DOMINIO LIGURE INTERNO

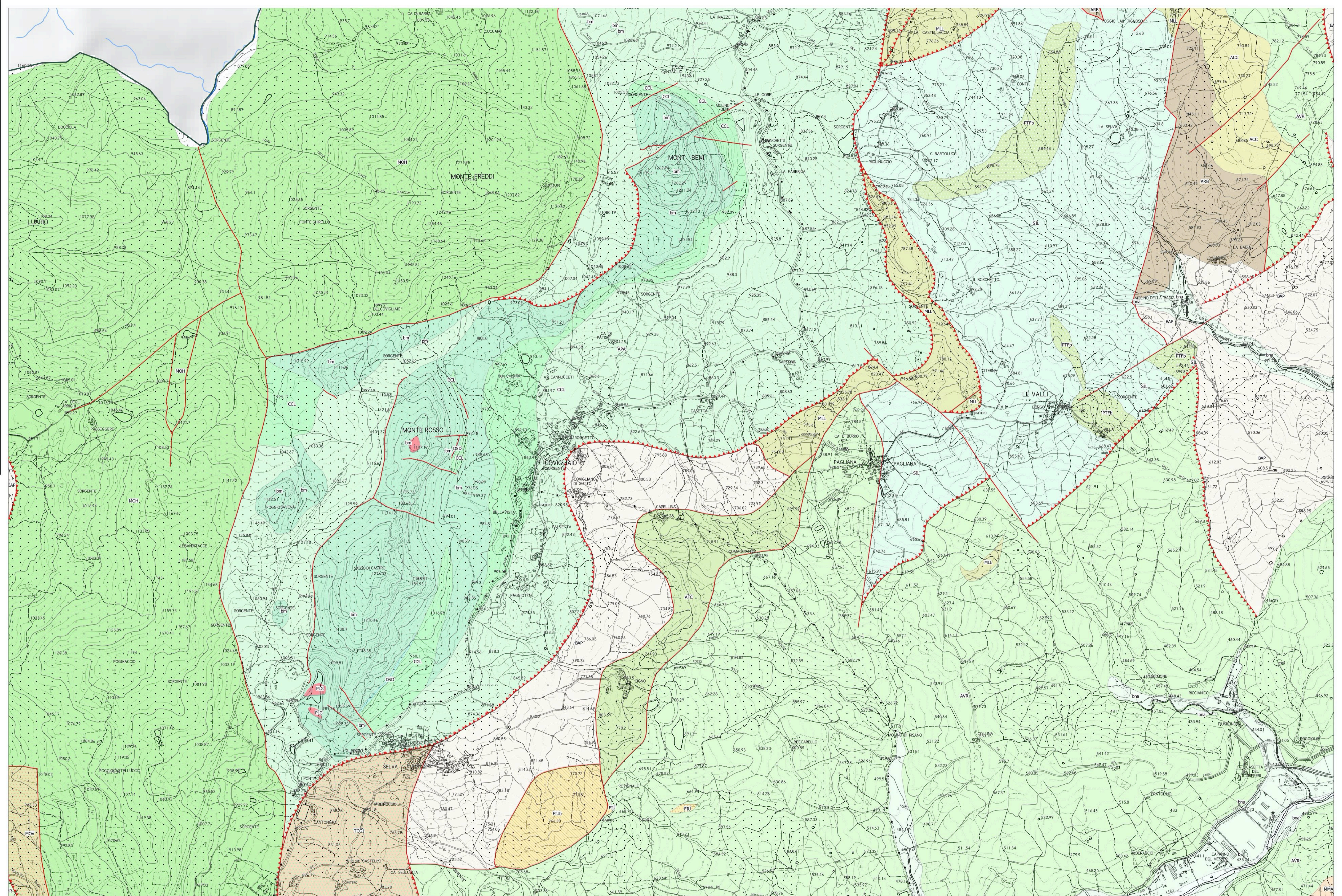
- Unità di M. Gottero**
 - MOH - Formazione di Monghidoro MAASTRICHTIANO - PALEOCENE
 - MOV - Formazione di Monteverde CAMPANIANO - MAASTRICHTIANO
 - APA - Argille a Palombini CRETACICO INFERIORE
 - APAc - Argille a Palombini. Litofacies della Rilla nera CRETACICO INFERIORE
 - APAb - Argille a Palombini. Litofacies arenacea CRETACICO INFERIORE
 - APAc - Argille a Palombini. Litofacies calcarea-mammosa CRETACICO INFERIORE
 - CCL - Calcarei calcinosi CRETACICO INFERIORE
 - BROK - Breccia obolitica monogenica e poligenica GIURASSICO SUPERIORE
 - PLG - Flaggiornati GIURASSICO SUPERIORE

DOMINIO LIGURE ESTERNO

- Unità di M. Morello**
 - FSC - Formazione di Fossano EOCENE MEDIO
 - MLL - Formazione di Monte Morello PALEOCENE SUPERIORE - EOCENE MEDIO
 - SIL - Formazione di Sillano CRETACICO SUPERIORE - PALEOCENE
 - SIL1 - Formazione di Sillano Membro di Rio Scali CRETACICO SUPERIORE - PALEOCENE
 - SILb - Formazione di Sillano Litofacies delle argille vaticolari CRETACICO SUPERIORE - PALEOCENE
 - PTF - Fittaforte CRETACICO SUPERIORE
 - PTRb - Fittaforte Arenarie e silti CRETACICO SUPERIORE
 - AVR - Argille vaticolari CRETACICO
 - AVRc - Argille vaticolari Litofacies argillosa CRETACICO
 - AVRb - Argille vaticolari Olistostroma di Rio della Froppa CRETACICO
 - BROK - Breccia obolitica monogenica e poligenica GIURASSICO SUPERIORE
 - OK - Olistostroma di Rio della Froppa GIURASSICO SUPERIORE
 - bm - Basalti GIURASSICO SUPERIORE
 - pm - Fald detriti serpentini GIURASSICO SUPERIORE

DOMINIO SUBLIGURE

- Unità di Caneto**
 - SEN - Arenarie di Monte Senario EOCENE - OLIGOCENE
 - BMSD - Breccia di Monte Senario Argilliti policonche e calcari EOCENE - OLIGOCENE
 - ARB - Arenarie di Ponte Bratica EOCENE - OLIGOCENE
 - ACC - Argille e Calcari di Caneto PALEOCENE - EOCENE
 - ACCb - Argille e Calcari di Caneto Litofacies calcarea, Calcari e argille di Montecatone PALEOCENE - EOCENE
 - ACCa - Argille e Calcari di Caneto Litofacies calcarea-argillitica PALEOCENE - EOCENE



DOMINIO TOSCANO

- Unità di M. Cervarola**
 - VIC - Marna di Vicchio BURDIGALIANO - SERRAVALLIANO
 - VICb - Marna di Vicchio Olistostroma BURDIGALIANO - SERRAVALLIANO
 - VICa - Marna di Vicchio Membro di Monteverde BURDIGALIANO - SERRAVALLIANO
 - VICc - Marna di Vicchio Litofacies marnoso-arenacea BURDIGALIANO - SERRAVALLIANO
 - CEV - Arenarie del Cervarola AQUITANIANO - LANGHANO
 - FAL - Arenarie del Falterona Membro di Fosso delle Valli AQUITANIANO - BURDIGALIANO
 - FALa - Arenarie del Falterona Membro di Lonano Marna di Galga AQUITANIANO - BURDIGALIANO
 - FALb - Arenarie del Falterona Membro di Lonano AQUITANIANO - BURDIGALIANO
 - FALc - Arenarie del Falterona Membro di Montalto AQUITANIANO - BURDIGALIANO
 - FALd - Arenarie del Falterona Membro di Camaldoli AQUITANIANO - BURDIGALIANO
 - FALe - Arenarie del Falterona Membro di Montefalco AQUITANIANO - BURDIGALIANO
 - CDP - Arenarie di Castiglione dei Pepoli BURDIGALIANO p.p. - LANGHANO p.p.
 - CDP2 - Formazione di Castiglione dei Pepoli Membro arenaceo-pallico BURDIGALIANO p.p. - LANGHANO p.p.
 - CDP1 - Formazione di Castiglione dei Pepoli Membro arenaceo BURDIGALIANO p.p. - LANGHANO p.p.

FALDA TOSCANA

- SIV - Arenarie di Serravalle MIocene INFERIORE - MIocene MEDIO
- BQN - Marna di Bagno MIocene INFERIORE - MIocene MEDIO
- MAC - Marnoso-oligocene SUPERIORE - MIocene INFERIORE
- MMA - Marna di Mamoreto RUFELIANO p.p. - CHATTIANO p.p.
- FIBb - Argille di Fiumbo Litofacies arenacea-pallica YPRESIANO p.p. - RUFELIANO p.p.
- FIBc - Argille di Fiumbo YPRESIANO p.p. - RUFELIANO p.p.
- AFc - Formazione del Fosso della Cx CAMPANIANO SUPERIORE
- AVR - Saccesione di Castiglione di Fiumbo pre Campaniano CRETACICO - EOCENE ?
- DSO - Disegni MAM p.p.

DOMINIO UMBRO-MARCHIGIANO

- Formazione Marnoso-Arenacea (BURDIGALIANO-MESSINIANO)**
 - FMA14 - Membro di Borgo Tossignano
 - FMA13b - Membro di Fontanice Litofacies della Val Samoggia
 - FMA13 - Membro di Fontanice
 - FMA12 - Membro di Castel del Rio
 - FMA11 - Membro di Modigliana
 - FMA10 - Unità calcarea di Visignano
 - FMA9b - Litofacies pallico-arenacea di Castelvecchio
 - FMA9a - Litofacies pallico-arenacea di Castelvecchio
 - MMA - Marna di Mamoreto RUFELIANO p.p. - CHATTIANO p.p.
 - FMA8b - Slump di Gattalla
 - FMA8a - Membro di Nespoli Litofacies dell'Orticia
 - FMA7b - Membro di Nespoli Litofacies di Tomcone
 - FMA7a - Olistostroma di Cassilla
 - FMA7c - Membro di Bassano Litofacies arenacea-pallica
 - FMA7 - Membro di Bassano

Elementi tettonici principali

- Faglia
- sovrascorimento principale
- sovrascorimento di importanza minore