

COMUNI DEL MUGELLO

Sindaco del Comune di Barberino di Mugello
Sindaco del Comune di Borgo San Lorenzo fino a settembre 2019
Presidente dell'Unione Montana dei Comuni del Mugello

Sindaco del Comune di Dicomano
Claudio Scarpelli fino a maggio 2019
Giovanni Ricci da maggio 2019

Sindaco del Comune di Fiesolano
Claudio Scarpelli fino a maggio 2019
Giovanni Ricci da maggio 2019

Sindaco del Comune di Marradi
Claudio Scarpelli fino a maggio 2019
Giovanni Ricci da maggio 2019

Sindaco del Comune di Palazzo San Senio
Claudio Scarpelli fino a maggio 2019
Giovanni Ricci da maggio 2019

Sindaco del Comune di Prato
Claudio Scarpelli fino a maggio 2019
Giovanni Ricci da maggio 2019

Sindaco del Comune di Scarperia e San Piero
Claudio Scarpelli fino a maggio 2019
Giovanni Ricci da maggio 2019

Sindaco del Comune di Vicchio
Claudio Scarpelli fino a maggio 2019
Giovanni Ricci da maggio 2019

UNIONE MONTANA DEI COMUNI DEL MUGELLO
Dirigente del servizio economia, ambiente, territorio e forestazione
Responsabile del procedimento
Giuseppe Rossi

UFFICIO UNICO DI PIANO
Comuni: Barberino di Mugello, Comune di Barberino di Mugello, Comune di Borgo San Lorenzo, Comune di Dicomano, Comune di Fiesolano, Comune di Marradi, Comune di Palazzo San Senio, Comune di Prato, Comune di Scarperia e San Piero, Comune di Vicchio

PROFESSIONALITA' ESTERNE
Coordinamento generale
Coordinatore: Giuseppe Rossi
Aspetti urbanistici
Gruppo di progetto
Coordinatore: Giuseppe Rossi, Michele Chini, Chiara Napolitano
Collaboratori
Aspetti paesaggistici
Aspetti socio-economici
Aspetti ambientali
Aspetti forestali
Aspetti geologici e sismici
Aspetti idraulici
Aspetti idrogeologici
Aspetti idrografici
Aspetti idrometeorologici
Aspetti idrologici
Aspetti idrochimici
Aspetti idrodinamici
Aspetti idroclimatici
Aspetti idroecologici
Aspetti idroenergetici
Aspetti idrogeologici
Aspetti idrografici
Aspetti idrologici
Aspetti idrometeorologici
Aspetti idroclimatici
Aspetti idroecologici
Aspetti idroenergetici

B. aspetti geologici idraulici e sismici

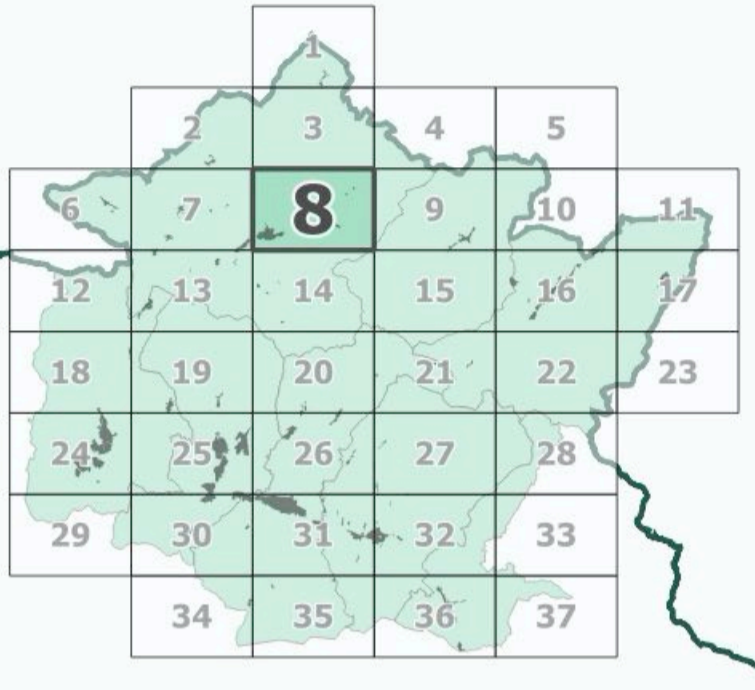
Elaborato

Scala: 1:10.000

Data: 09/2020

QC.B01

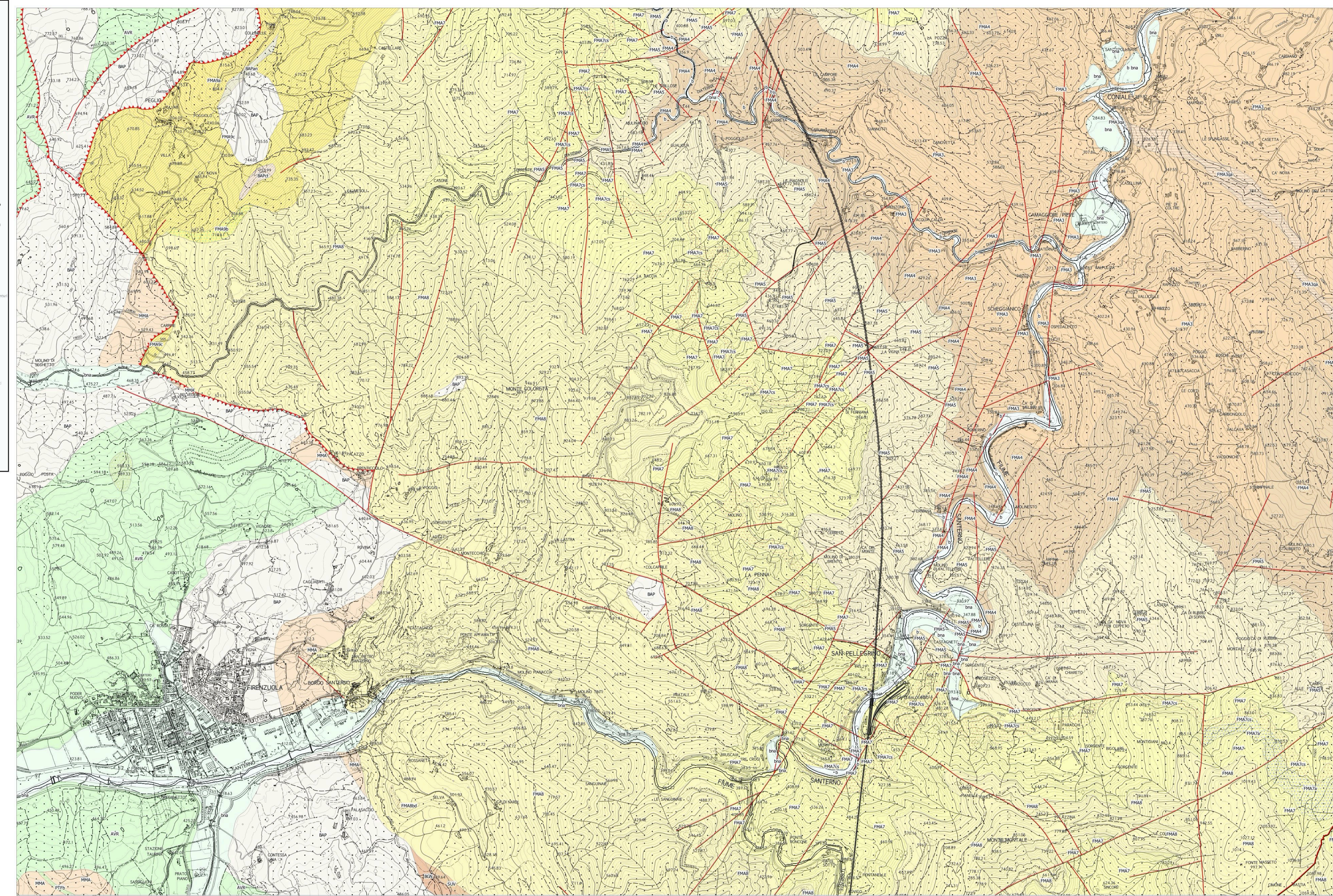
CARTA GEOLOGICA



Data di adozione: 14/04/2010
Data di approvazione:

Legenda

- Depositi olocenici**
- bna - Depositi alluvionali recenti, terrazzati e non terrazzati
- Depositi del Pleistocene Medio-Superiore**
- bnb - Depositi alluvionali terrazzati
 - nb - Depositi palustri
- Depositi continentali rusciniani-villfranchiani**
- vlg - Conglomerati e ciottoloni ad elementi arenacei
 - vla - Sabbie e conglomerati
 - vlc - Argille e argille sabbiose lignifere lacustri e fluvio lacustri
 - vld - Sabbie, sabbie ciottolose e sabbie siltoso-argillose e limi sabbiosi
 - vli - Conglomerati e ciottoloni poligenici
- SUCCESSIONE EPILEGURE**
- CIG - Formazione di Cigariglio LANGHIANO - SERRAVALLIANO
 - BAP - Breccia poligenica del Sasso di Simone BURDIGALIANO
 - BAPO - Breccia poligenica del Sasso di Simone Lambi della Formazione di Contigapo BURDIGALIANO
 - BAPPI - Breccia poligenica del Sasso di Simone Lambi della Formazione di Pantano BURDIGALIANO
 - BAPI - Breccia poligenica del Sasso di Simone Lambi della Formazione di Cigariglio BURDIGALIANO
 - BAPIa - Breccia poligenica del Sasso di Simone Lambi di Mam di Antognola BURDIGALIANO
 - CTG - Formazione di Contigapo AQUITANIANO - BURDIGALIANO INFERIORE
- DOMINIO LIGURE INTERNO**
- MOH - Formazioni di Monghidoro MAASTRICHTIANO - PALEOCENE
 - MOV - Formazioni di Montevenero CAMPANIANO - MAASTRICHTIANO
 - APA - Argille a Palombi CRETACIO INFERIORE
 - APAc - Argille a Palombi. Litofacies della Riffa nera CRETACIO INFERIORE
 - APAb - Argille a Palombi. Litofacies arenacea CRETACIO INFERIORE
 - APAA - Argille a Palombi. Litofacies calcarea-ominoosa CRETACIO INFERIORE
 - CCl - Calcarei calcinosi CRETACIO INFERIORE
 - BRK - Breccie obolistiche monogeniche e poligeniche GIURASSICO SUPERIORE
 - PLG - Flagliogniti GIURASSICO SUPERIORE
- DOMINIO LIGURE ESTERNO**
- FSC - Formazione di Fiesolano EOCENE MEDIO
 - MIL - Formazione di Monte Morello PALEOCENE SUPERIORE - EOCENE MEDIO
 - SIL - Formazione di Sillano CRETACIO SUPERIORE - PALEOCENE
 - SIL1 - Formazione di Sillano. Membro di Rio Scali CRETACIO SUPERIORE - PALEOCENE
 - SILb - Formazione di Sillano. Litofacies delle argille variocolori CRETACIO SUPERIORE - PALEOCENE
 - PTF - Flistofite CRETACIO SUPERIORE
 - PTRb - Flistofite Arenarie e silti CRETACIO SUPERIORE
 - AVR - Argille variocolori CRETACIO
 - AVRc - Argille variocolori. Litofacies argillosa CRETACIO
 - AVRd - Argille variocolori. Litofacies calcarea-ominoosa CRETACIO
 - BRKb - Breccie obolistiche monogeniche e poligeniche GIURASSICO SUPERIORE
 - CR - Basalti GIURASSICO SUPERIORE
 - pm - Fendite detti serpentini GIURASSICO SUPERIORE
- DOMINIO SUBLIGURE**
- SEN - Arenarie di Monte Senario EOCENE - OLGOCENE
 - BMSD - Breccia di Monte Senario. Argille policolori e calcari EOCENE - OLGOCENE
 - ARB - Arenarie di Ponte Bratica EOCENE - OLGOCENE
 - ACC - Argille e Calcari di Caneto PALEOCENE - EOCENE
 - ACCb - Argille e Calcari di Caneto. Litofacies calcarea, Calcari e argille di Montecatone PALEOCENE - EOCENE
 - ACCa - Argille e Calcari di Caneto. Litofacies calcarea-argillosa PALEOCENE - EOCENE



- DOMINIO TOSCANO**
- Unità di M. Cervarola**
- VIC - Marna di Vicchio BURDIGALIANO - SERRAVALLIANO
 - VICb - Marna di Vicchio. Olistostromi BURDIGALIANO - SERRAVALLIANO
 - VICa - Marna di Vicchio. Membro di Monteliverte BURDIGALIANO - SERRAVALLIANO
 - VICc - Marna di Vicchio. Litofacies mamoso-arenacea BURDIGALIANO - SERRAVALLIANO
 - CEV - Arenarie del Cervarola AQUITANIANO - LANGHIANO
 - FAL - Arenarie del Falterona AQUITANIANO - BURDIGALIANO
 - FALa - Arenarie del Falterona / Membro di Lonano. Marna di Galga AQUITANIANO - BURDIGALIANO
 - FALb - Arenarie del Falterona. Membro di Lonano AQUITANIANO - BURDIGALIANO
 - FALc - Arenarie del Falterona. Membro di Montello AQUITANIANO - BURDIGALIANO
 - FALd - Arenarie del Falterona. Membro di Camaldoli AQUITANIANO - BURDIGALIANO
 - FALe - Arenarie del Falterona. Membro di Montefalco AQUITANIANO - BURDIGALIANO
 - CDP - Formazione di Castiglione dei Pepoli BURDIGALIANO p.p. - LANGHIANO p.p.
 - CDP2 - Formazione di Castiglione dei Pepoli. Membro arenaceo-pelitico BURDIGALIANO p.p. - LANGHIANO p.p.
 - CDP1 - Formazione di Castiglione dei Pepoli. Membro arenaceo BURDIGALIANO p.p. - LANGHIANO p.p.
- Falda Toscana**
- SON - Arenarie di Sarnano MIocene INFERIORE - MIocene MEDIO
 - BQN - Marna di Bagno MIocene INFERIORE - MIocene MEDIO
 - MAC - Macigno-OLIGOCENE SUPERIORE - MIocene INFERIORE
 - MMA - Marna di Mamoreto RUFELIANO p.p. - CHATTIANO p.p.
 - FIBb - Argille di Fiumbo. Litofacies arenacea-pelitica YPRESIANO p.p. - RUFELIANO p.p.
 - FRI - Argille di Fiumbo - YPRESIANO p.p. - RUFELIANO p.p.
 - AFC - Formazione del Fosso della Cx CAMPANIANO SUPERIORE
 - AVP - Successione di Agello Calcareo Campaniano CRETACIO - EOCENE ?
 - DISD - Disegni MAM p.p.

- DOMINIO UMBRO-MARCHIGIANO**
- Formazione Mamoso-Arenacea (BURDIGALIANO-MESSINIANO)**
- FMA14 - Membro di Borgo Tossignano
 - FMA13b - Membro di Fontanica. Litofacies della Val Samoggia
 - FMA13 - Membro di Fontanica
 - FMA12 - Membro di Castel del Rio
 - FMA11 - Membro di Modigliana
 - FMA10 - Unità calcarea di Visignano
 - FMA9b - Litofacies calcarea-arenacea di Castelvecchio
 - FMA9a - Litofacies calcarea-arenacea di Castelvecchio
 - FMA8b - Membro di Gualtata
 - FMA8a - Membro di Gualtata
 - FMA7b - Membro di Fontanica. Litofacies calcarea-pelitica
 - FMA7a - Membro di Fontanica. Litofacies calcarea-pelitica
 - FMA6b - Membro di Fontanica. Litofacies calcarea-pelitica
 - FMA6a - Membro di Fontanica. Litofacies calcarea-pelitica
 - FMA5b - Membro di Fontanica. Litofacies calcarea-pelitica
 - FMA5a - Membro di Fontanica. Litofacies calcarea-pelitica
 - FMA4b - Membro di Fontanica. Litofacies calcarea-pelitica
 - FMA4a - Membro di Fontanica. Litofacies calcarea-pelitica
 - FMA3b - Membro di Fontanica. Litofacies calcarea-pelitica
 - FMA3a - Membro di Fontanica. Litofacies calcarea-pelitica
 - FMA2b - Membro di Fontanica. Litofacies calcarea-pelitica
 - FMA2a - Membro di Fontanica. Litofacies calcarea-pelitica
 - FMA1b - Membro di Fontanica. Litofacies calcarea-pelitica
 - FMA1a - Membro di Fontanica. Litofacies calcarea-pelitica

- Elementi tettonici principali**
- Taglia
 - sovrascorimento principale
 - sovrascorimento di importanza minore

- FMA5d - Membro di Collina. Litofacies mamoso-calcaree
- FMA5 - Membro di Collina
- FMA4b - Membro di Gualtata. Litofacies arenacea-pelitica
- FMA4a - Membro di Gualtata. Litofacies arenacea-pelitica
- FMA4 - Membro di Gualtata
- FMA3b - Stump di Osdato
- FMA3a - Membro di Fontanica. Litofacies calcarea-pelitica
- FMA3 - Membro di Fontanica. Litofacies calcarea-pelitica
- FMA2 - Membro di Fontanica. Litofacies calcarea-pelitica
- FMA1 - Membro di Fontanica. Litofacies calcarea-pelitica

La base cartografica CTR in scala 1:10.000 aggiornata al 2016, è stata fornita all'UC dalla Città Metropolitana di Firenze nel Luglio 2020. Il dato rappresentato è in formato shape. La toponomastica è finalizzata è fornita da Regione Toscana via servizio WMS.