

COMUNI DEL MUGELLO
 Sindaco del Comune di Barberino di Mugello
 Sindaco del Comune di Borgo San Lorenzo
 Sindaco del Comune di Dicomano
 Sindaco del Comune di Firenze
 Sindaco del Comune di Marradi
 Sindaco del Comune di Palazzo San Senio
 Sindaco del Comune di Scarperia e San Piero
 Sindaco del Comune di Vicchio

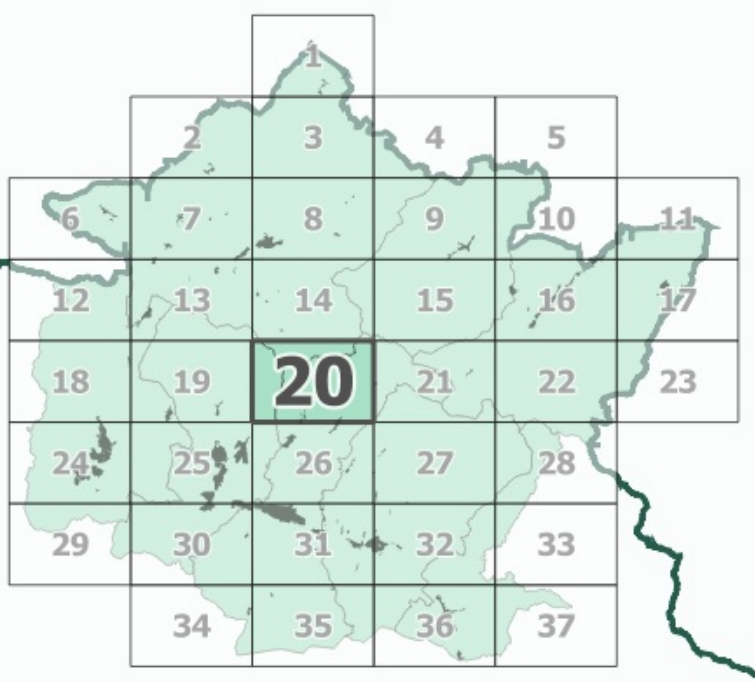
UNIONE MONTANA DEI COMUNI DEL MUGELLO
 Dirigente del servizio economia, ambiente, territorio e forestazione
 Responsabile del procedimento
 Ufficio UNICO DI PIANO

PROFESSIONALITÀ ESTERNE
 Coordinamento generale
 Aspetti urbanistici
 Aspetti paesaggistici
 Aspetti socio-economici
 Aspetti urbanologici
 Aspetti forestali
 Aspetti geologici e sismici
 Valutazione Ambientale Strategica
 Conoscenza e partecipazione
 Aspetti giuridici amministrativi
 Aspetti energetici del territorio
 Aspetti del sistema della mobilità
 Valutabilità Sismica
 Pubblicazione S.A.T.

B. aspetti geologici, idraulici e sismici

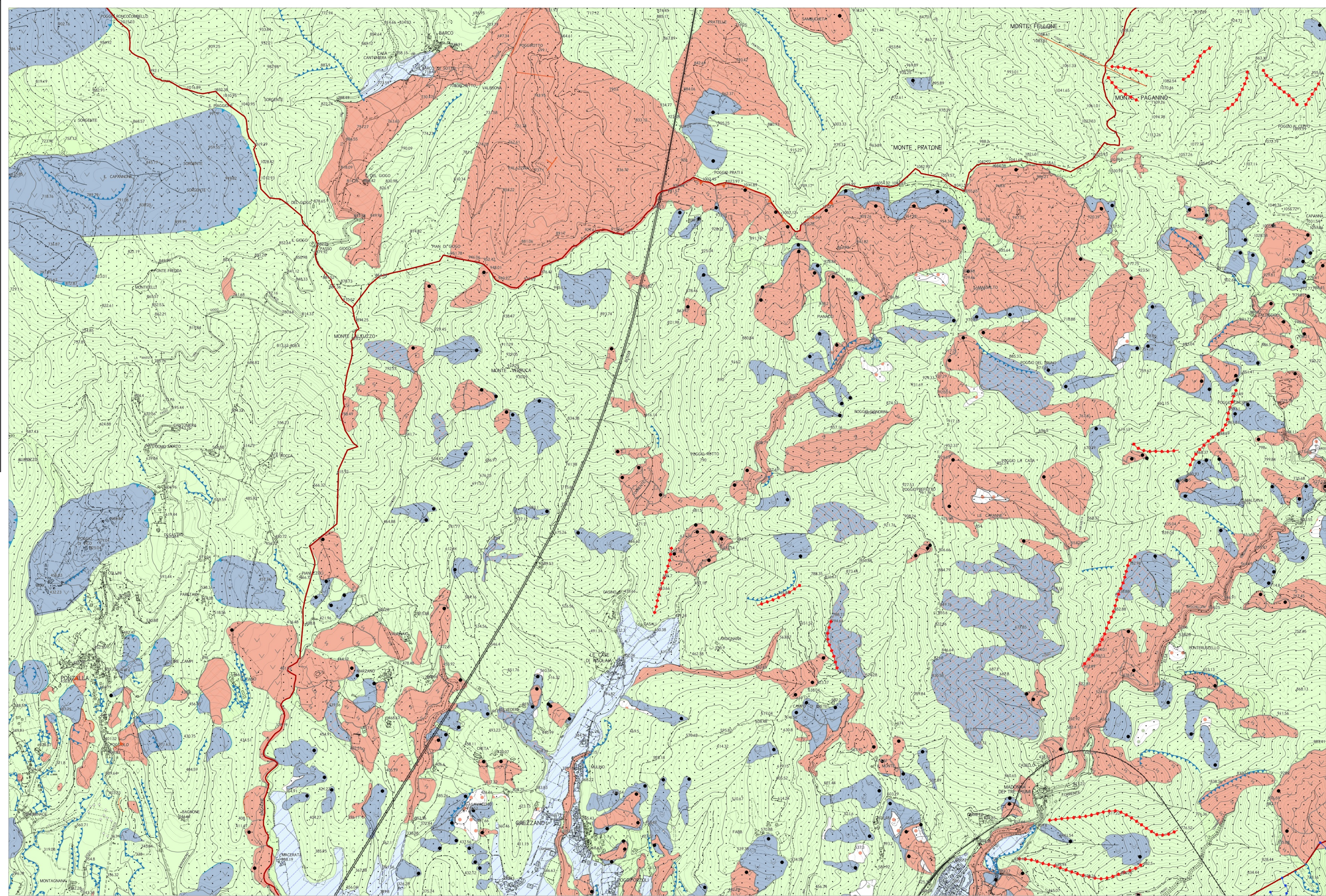
Elaborato: **QC.B02**
 Scala: **1:10.000**
 Data: **09/2020**

CARTA GEOMORFOLOGICA



I contenuti del presente elaborato sono stati revisionati a seguito della correzione di errori materiali ai sensi dell'art.21 della LR 65/2014

Data adozione:
 Data di approvazione:
 Comune di Barberino di Mugello
 Comune di Borgo San Lorenzo
 Comune di Dicomano
 Comune di Firenze
 Comune di Marradi
 Comune di Palazzo San Senio
 Comune di Scarperia e San Piero
 Comune di Vicchio



Legenda

FORME E PROCESSI DOVUTI ALLA GRAVITA'

- Corona di frana attiva
- Corona di frana quiescente
- Cresta di degradazione
- Orlo di scarpata di degradazione attiva
- Orlo di scarpata di degradazione quiescente
- Area a franosità diffusa attiva
- Area con fenomeni di soliflusione e/o deformazione superficiale attivi
- Area potenzialmente soggetta a fenomeni di deformazione superficiale
- Fenomeni di soliflusso non cartografabili
- Sommità di corona di frana

Deformazioni gravitative profonde

- Deformazione gravitativa profonda di versante

Forme dovute a gravità e relativi depositi

- Frana per crollo attiva
- Frana per scivolamento attiva
- Frana per colamento attiva
- Frana complessa attiva
- Frana per crollo quiescente
- Frana per scivolamento quiescente
- Frana per colamento quiescente
- Frana complessa quiescente
- Dissesto non cartografabile a carico di manufatti o viabilità

FORME E PROCESSI DI EROSIONE FLUVIALE

- Orlo di terrazzo fluviale
- Tratto di alveo in approfondimento
- Erosione fluviale attiva e relative aree di instabilità indotta
- Forma di erosione calanchiva
- Fascia di dinamica fluviale legata a processi erosivi

FORME ANTROPICHE

- Orlo di scarpata antropica
- Riperti di spessore significativo
- Area estrattiva
- Area di coltivazione mineraria in sotterraneo

FORME STRUTTURALI

- Scarpata di faglia con incidenza morfologica
- Glacitura di strato incidente su morfologia o stabilità (scarpate in roccia a reggioggio, versanti a franapoggio)

PREDISPOSIZIONE AL DISSESTO

- Area con elevata propensione al dissesto (PAI 2019)
- Area con potenziale instabilità connessa alla glacitura, alla acclività, alla litologia

ALTRE FORME

- Depositi alluvionali di fondovalle
- Depositi di terrazzamento
- Specchio d'acqua principale (lago di Bilancino)