

**PIANO STRUTTURALE INTERCOMUNALE
MUGELLO**

B. aspetti geologici, idraulici e sismici

Elaborato: **QC.B02**

Scala: **1:10.000**

Data: **09/2020**

UNIONE MONTANA DEI COMUNI DEL MUGELLO
 Dirigente del servizio economia, ambiente, territorio e forestazione
 Responsabile del procedimento
 Ufficio UNICO DI PIANO
 Professionisti ESTERNE
 Aspetti urbanistici
 Aspetti paesaggistici
 Aspetti socio-economici
 Aspetti urbanologici
 Aspetti forestali
 Aspetti geologici e sismici
 Aspetti idraulici
 Valutazione Ambientale Strategica
 Comunicazione e partecipazione
 Aspetti giuridici amministrativi
 Aspetti energetici del territorio
 Aspetti del sistema della mobilità
 Valutabilità Sismica
 Pubblicazione S.A.T.

CARTA GEOMORFOLOGICA

I contenuti del presente elaborato sono stati revisionati a seguito della correzione di errori materiali ai sensi dell'art. 21 della LR 65/2014

Data adozione: **09/2020** Data di approvazione: **09/2020**

Comuni aderenti: Barberino del Mugello, Barberino Val d'Elsa, Borgo San Lorenzo, Dicomano, Firenze, Marradi, Palazzo San Senio, Scarperia e San Piero a Sieve, Vicchio.

Legenda

FORME E PROCESSI DOVUTI ALLA GRAVITA'

Forme di denudazione

- Corona di frana attiva
- Corona di frana quiescente
- Cresta di degradazione
- Orlo di scarpata di degradazione attiva
- Orlo di scarpata di degradazione quiescente
- Area a franosità diffusa attiva
- Area con fenomeni di soliflusione e/o deformazione superficiale attivi
- Area potenzialmente soggetta a fenomeni di deformazione superficiale
- Fenomeni di soliflusso non cartografabili
- Sommità di corona di frana

Deformazioni gravitative profonde

- Deformazione gravitativa profonda di versante

Forme dovute a gravità e relativi depositi

- Frana per crollo attiva
- Frana per scivolamento attiva
- Frana per colamento attiva
- Frana complessa attiva
- Frana per crollo quiescente
- Frana per scivolamento quiescente
- Frana per colamento quiescente
- Frana complessa quiescente
- Dissesto non cartografabile a carico di manufatti o viabilità

FORME E PROCESSI DI EROSIONE FLUVIALE

- Orlo di terrazzo fluviale
- Tratto di alveo in approfondimento
- Erosione fluviale attiva e relative aree di instabilità indotta
- Forma di erosione calanchiva
- Fascia di dinamica fluviale legata a processi erosivi

FORME ANTROPICHE

- Orlo di scarpata antropica
- Riperti di spessore significativo
- Area estrattiva
- Area di coltivazione mineraria in sotterraneo

FORME STRUTTURALI

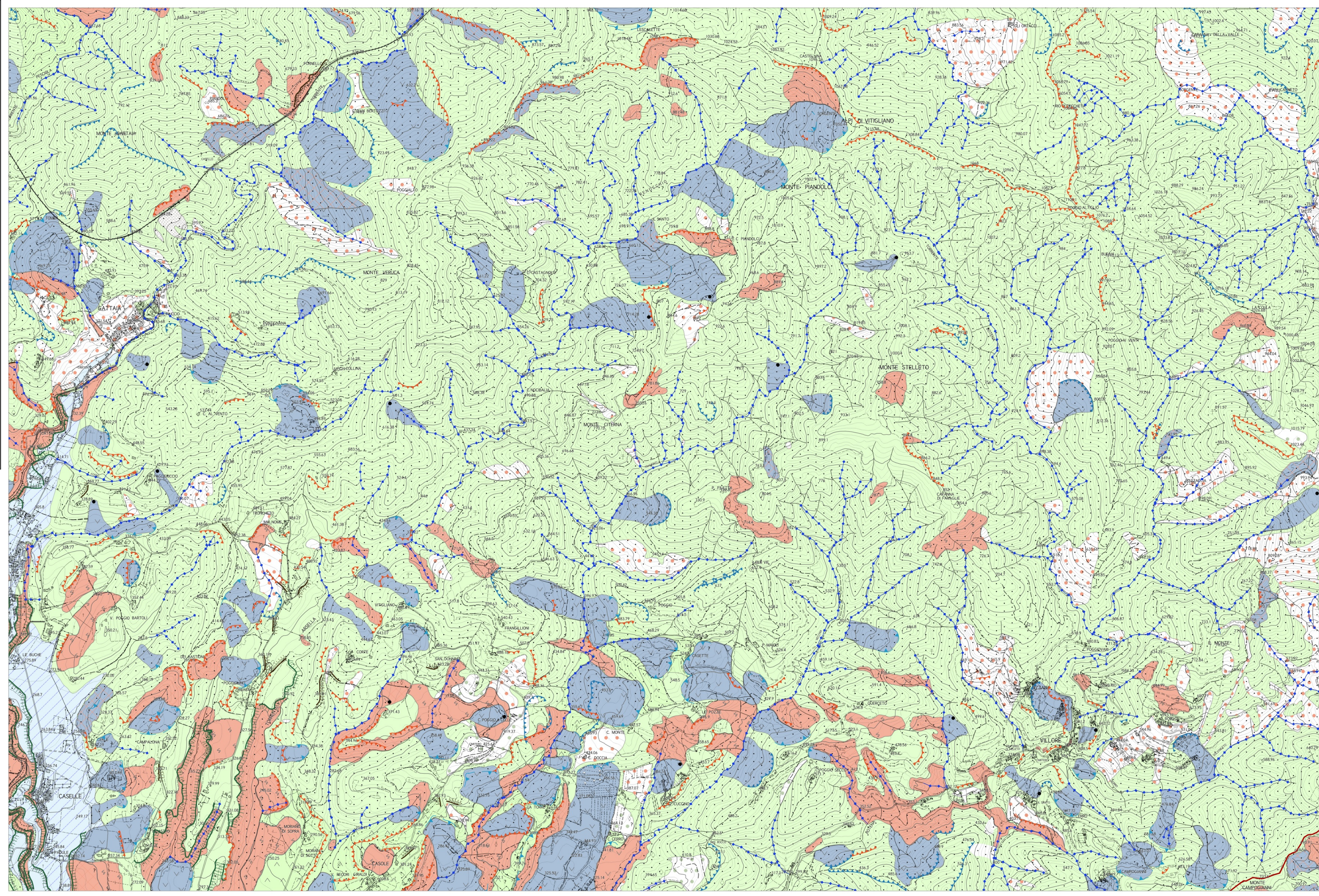
- Scarpata di faglia con incidenza morfologica
- Glacitura di strato incidente su morfologia o stabilità (scarpate in roccia a reggioggio, versanti a franapoggio)

PREDISPOSIZIONE AL DISSESTO

- Area con elevata propensione al dissesto (PAI 2019)
- Area con potenziale instabilità connessa alla glacitura, alla acclività, alla litologia

ALTRE FORME

- Depositi alluvionali di fondovalle
- Depositi di terrazzamento
- Specchio d'acqua principale (lago di Bilancino)



La base cartografica CTR in scala 1:10.000 aggiornata al 2016, è stata fornita all'UC dalla Città Metropolitana di Firenze nel Luglio 2020. Il dato rappresentato è in formato shape. La toponomastica visualizzata è fornita da Regione Toscana via servizio WMS.