

**PIANO STRUTTURALE INTERCOMUNALE
MUGELLO**

B. aspetti geologici, idraulici e sismici

Elaborato: **QC.B03**

Scala: **1:10.000**

Data: **09/2020**

COMUNI DEL MUGELLO
 Sindaco del Comune di Barberino di Mugello
 Sindaco del Comune di Borgo San Lorenzo fino a settembre 2019
 Sindaco dell'Unione Montana dei Comuni del Mugello
 Sindaco del Comune di Dicomano
 Sindaco del Comune di Fiesole
 Sindaco del Comune di Marradi
 Sindaco del Comune di Palazzo San Leo
 Sindaco del Comune di Vinci
 Sindaco del Comune di Vicchio

UNIONE MONTANA DEI COMUNI DEL MUGELLO
 Dirigente del servizio economia, ambiente, territorio e forestazione
 Responsabile del procedimento
 UFFICIO UNICO DI PIANO
 Aspetti urbanistici
 Aspetti paesaggistici
 Aspetti socio economici
 Aspetti archeologici
 Aspetti forestali
 Aspetti geologici e sismici
 Aspetti idraulici
 Valutazione Ambientale Strategica
 Consulenzia e partecipazione
 Aspetti emergenti del territorio
 Aspetti del sistema della mobilità
 Vulnerabilità Sismica
 Pubblicazione S.I.T.

PROFESSIONALITA' ESTERNE
 Coordinamento generale
 Aspetti urbanistici
 Aspetti paesaggistici
 Aspetti socio economici
 Aspetti archeologici
 Aspetti forestali
 Aspetti geologici e sismici
 Aspetti idraulici
 Valutazione Ambientale Strategica
 Consulenzia e partecipazione
 Aspetti emergenti del territorio
 Aspetti del sistema della mobilità
 Vulnerabilità Sismica
 Pubblicazione S.I.T.

Data adozione: ... Data di approvazione: ...

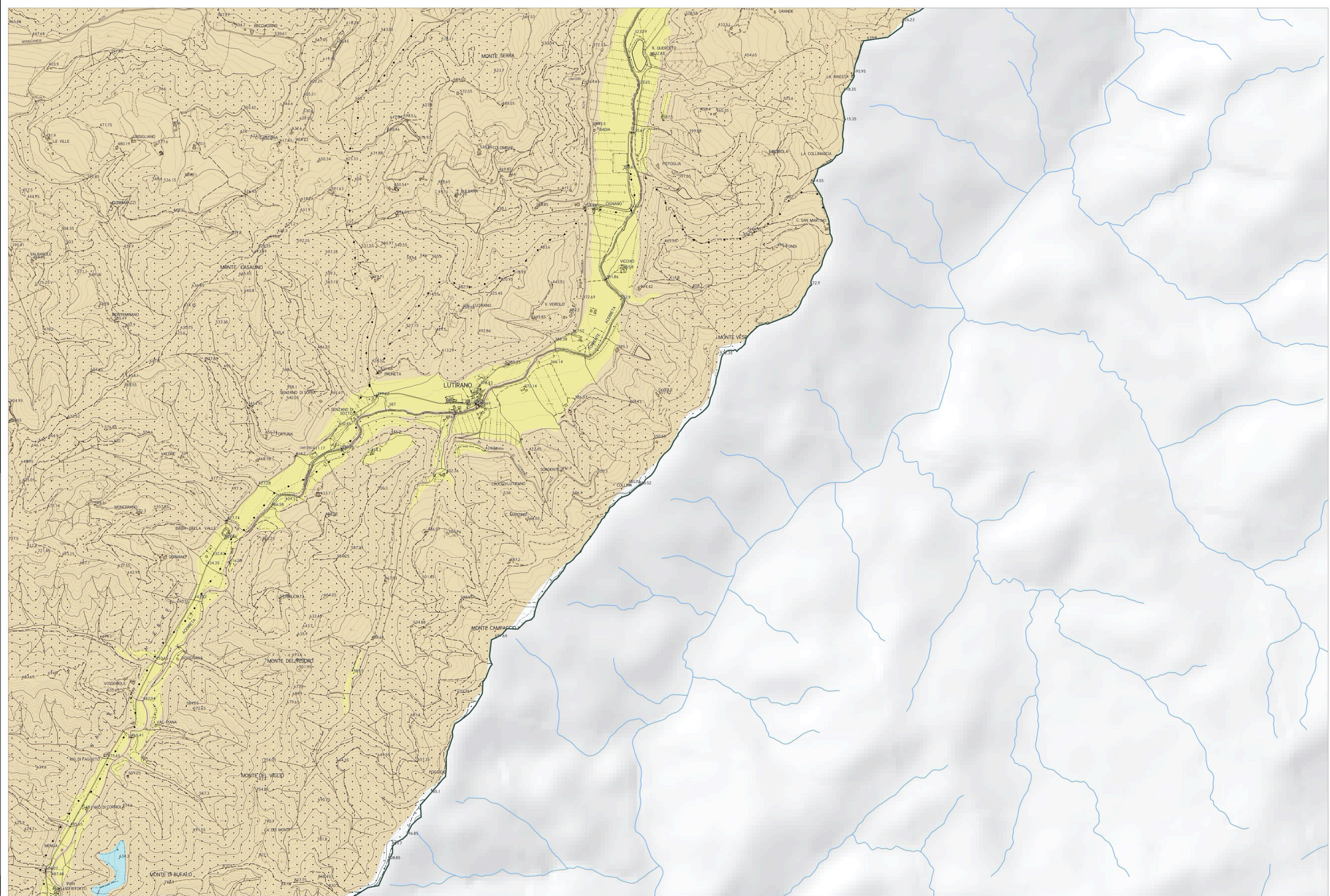
Legenda

Unità litotecniche

- Terreni di copertura a composizione mista fine e granulare
- Terreni di copertura prevalentemente granulari
- Terreni di copertura prevalentemente limoso-argillosi
- Successioni prevalentemente conglomeratiche cementate
- Litotipi lapidei stratificati in successioni caotiche, disordinate
- Litotipi lapidei stratificati in successioni ordinate, spesso molto fratturati
- Litotipi lapidei stratificati in successioni ordinate

Dati di base

- Indagine puntuale
- Indagine lineare
- Quadrante dell'atlante dei dati di base



La base cartografica CTR, in scala 1:10.000 aggiornata al 2016, è stata fornita all'UC dalla Città Metropolitana di Firenze nel Luglio 2020. Il dato rappresentato è in formato shape. La toponomastica visualizzata è fornita da Regione Toscana via servizio WMS.