

**PIANO STRUTTURALE INTERCOMUNALE
MUGELLO**

B. aspetti geologici, idraulici e sismici

Elaborato: **QC.B05**

Scale: 1:25.000
Data: 09/2020

Carta della mesozonazione sismica del bacino del Mugello

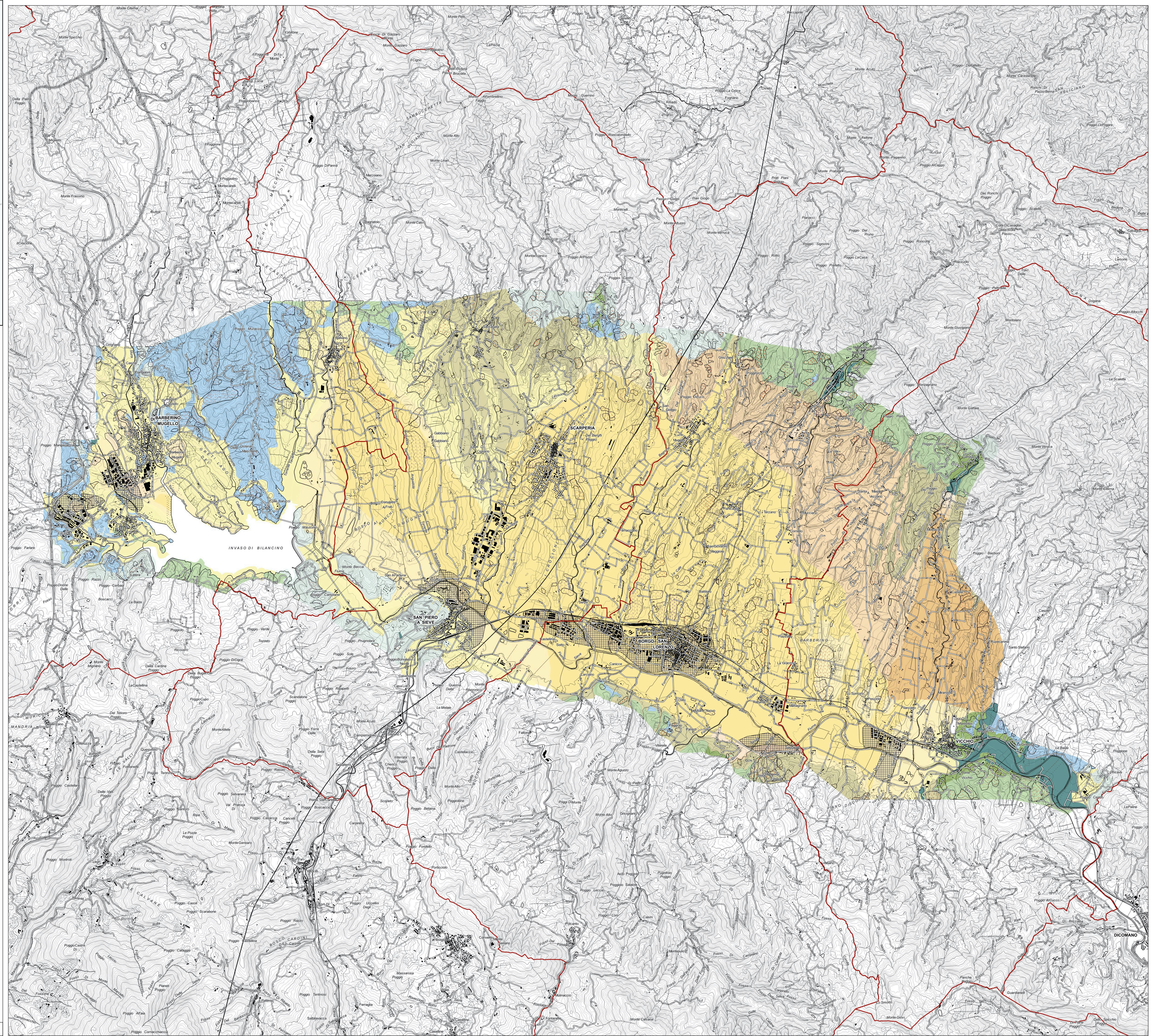
COMUNI DEL MUGELLO
 Sindaco di Borgo San Lorenzo: ...
 Sindaco di Dicomano: ...
 Sindaco di Fiesole: ...
 Sindaco di Mugello: ...
 Sindaco di Palazzuolo sul Senio: ...
 Sindaco di Poggio a Caiano: ...
 Sindaco di Vicchio: ...

UNIONE MONTANA DEI COMUNI DEL MUGELLO
 Dirigente del servizio economico, urbanistico, territoriale e ambientale: ...
 Responsabile del procedimento: ...

UFFICIO UNICO DI PIANO
 Dirigente: ...
 Funzionari: ...

PROFESSIONALITÀ ESTERNE
 Consulenza generale: ...
 Aspetti urbanistici: ...
 Aspetti paesaggistici: ...
 Aspetti ambientali: ...
 Aspetti geologici e sismici: ...
 Valutazione Ambientale Strategica: ...
 Conoscenza e partecipazione: ...
 Aspetti giuridici amministrativi: ...
 Aspetti energetici del territorio: ...

Data di approvazione: ...



ZONE DI ATTENZIONE PER INSTABILITÀ

	Frana per scivolamento attiva		Frana complessa attiva
	Frana per scivolamento quiescente		Frana complessa quiescente
	Frana per crollo attiva		Zona di attenzione per crollo di cavità
	Frana per colamento attiva		Zone di attenzione per liquefazione

ZONE STABILI

Informazioni sul substrato	Informazioni sui terreni di copertura		
	ROCCIA CON V _h < 100 m/h		COLTURE DETRITICHE AL TERAZIONE
	ROCCIA CON V _h > 100 m/h		DEPOSITI ALLUVIONALI DI MARGINE DEL BACINO
			SEDIMENTI FINE DI ORIGINE FLUVIO-LACUSTRE PALUSTRE DEL BACINO
			SEDIMENTI CARATTERIZZATI DA ORIGINE FLUVIO-LACUSTRE DEL BACINO

ZONE STABILI SUSCETTIBILI DI AMPLIFICAZIONE

	Zona 2001		Zona 2006		Zona 2011
	Zona 2002		Zona 2007		Zona 2012
	Zona 2003		Zona 2008		Zona 2013
	Zona 2004		Zona 2009		
	Zona 2005		Zona 2010		

La base cartografica CTR in scala 1:50.000 aggiornata al 2016, è stata fornita all'UC della Città Metropolitana di Firenze nel Luglio 2020. Il dato rappresentato è in formato drapa. La toponomastica è realizzata a forma di Regione Toscana su servizio IMAF.