

**PIANO STRUTTURALE INTERCOMUNALE  
MUGELLO**

**B. aspetti geologici, idraulici e sismici**

Elaborato: **QC.B06\_13**      Scala: **1:10.000**  
Data: **09/2020**

**CARTA DELLE MOPS  
Scarperia San Piero**

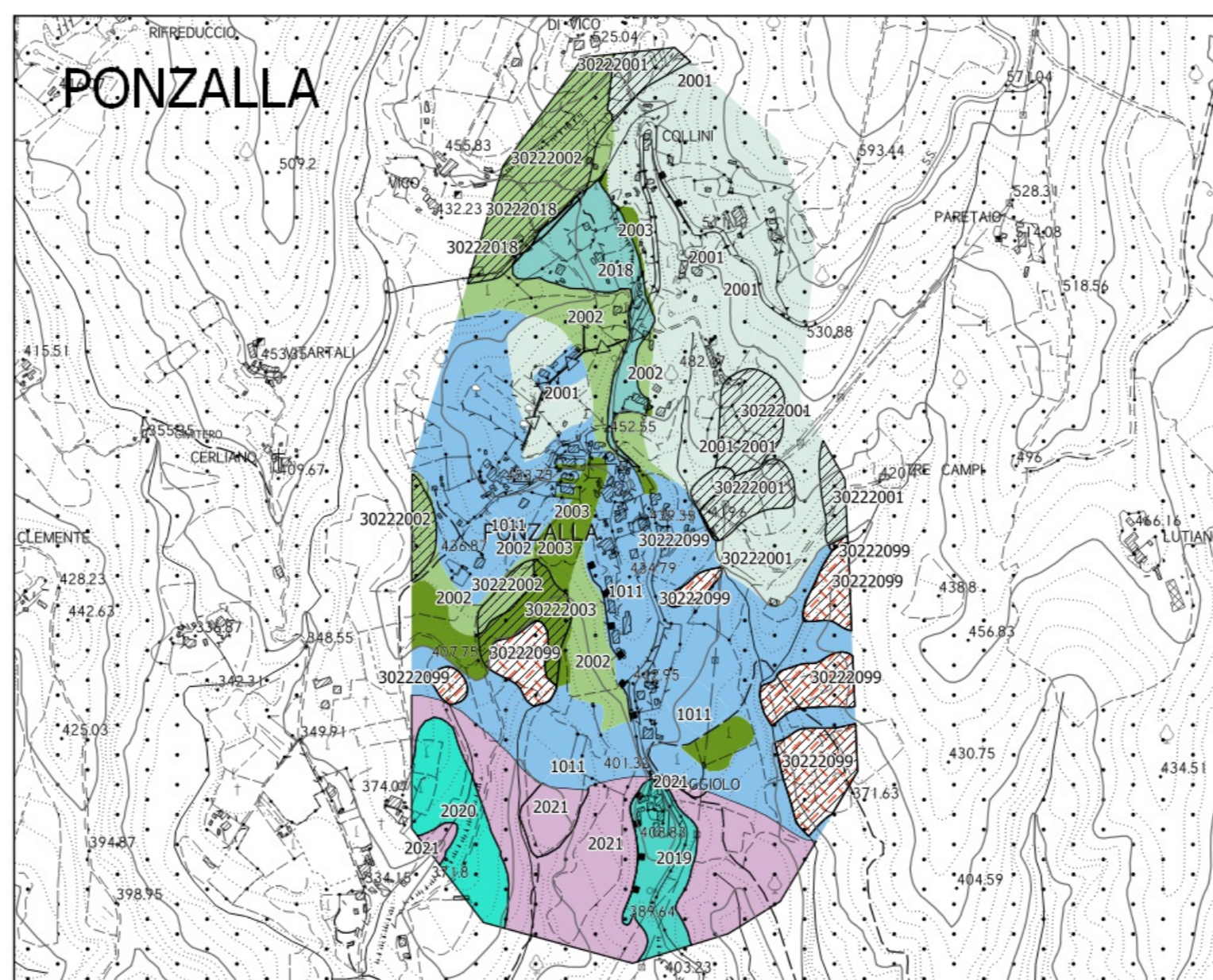
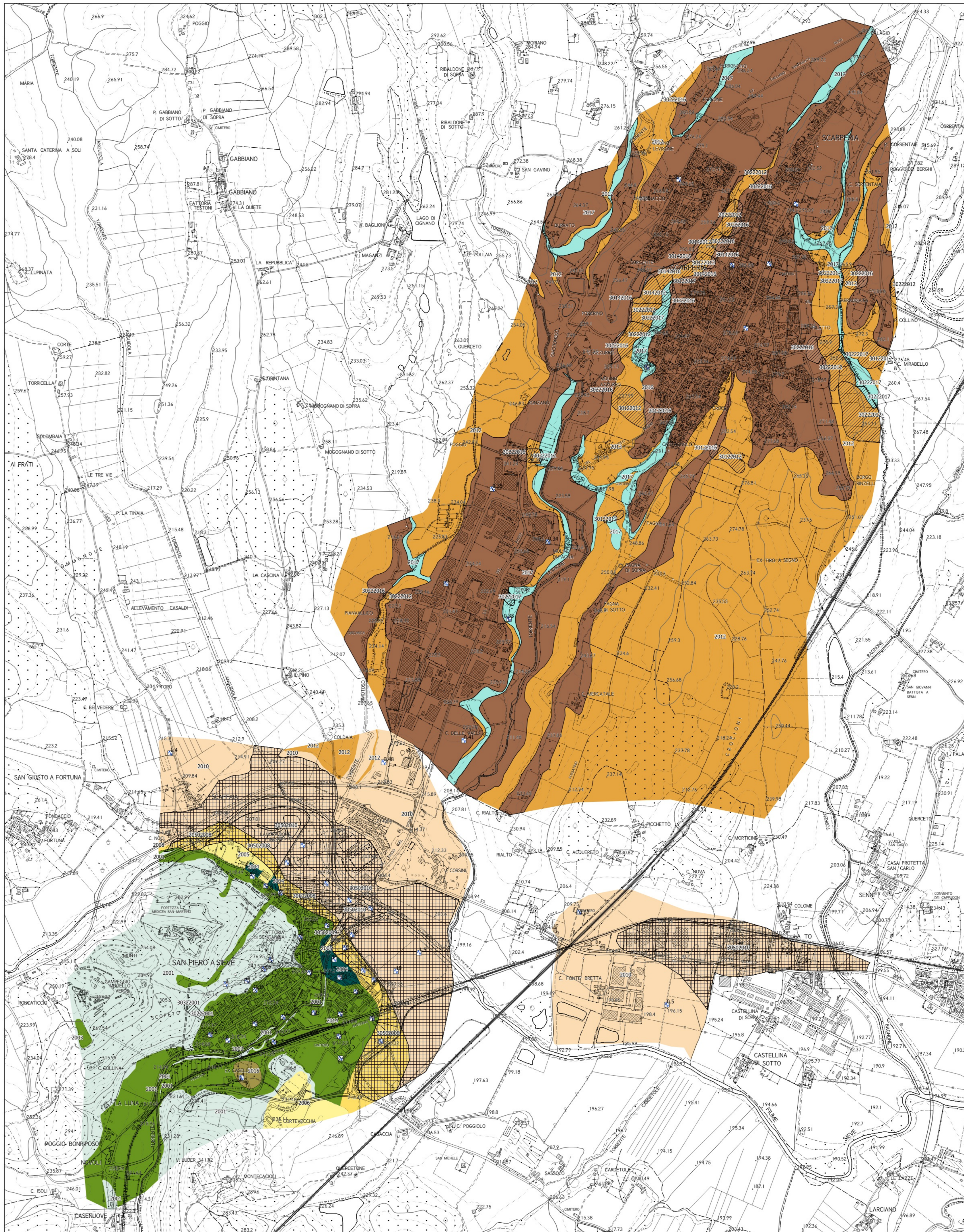
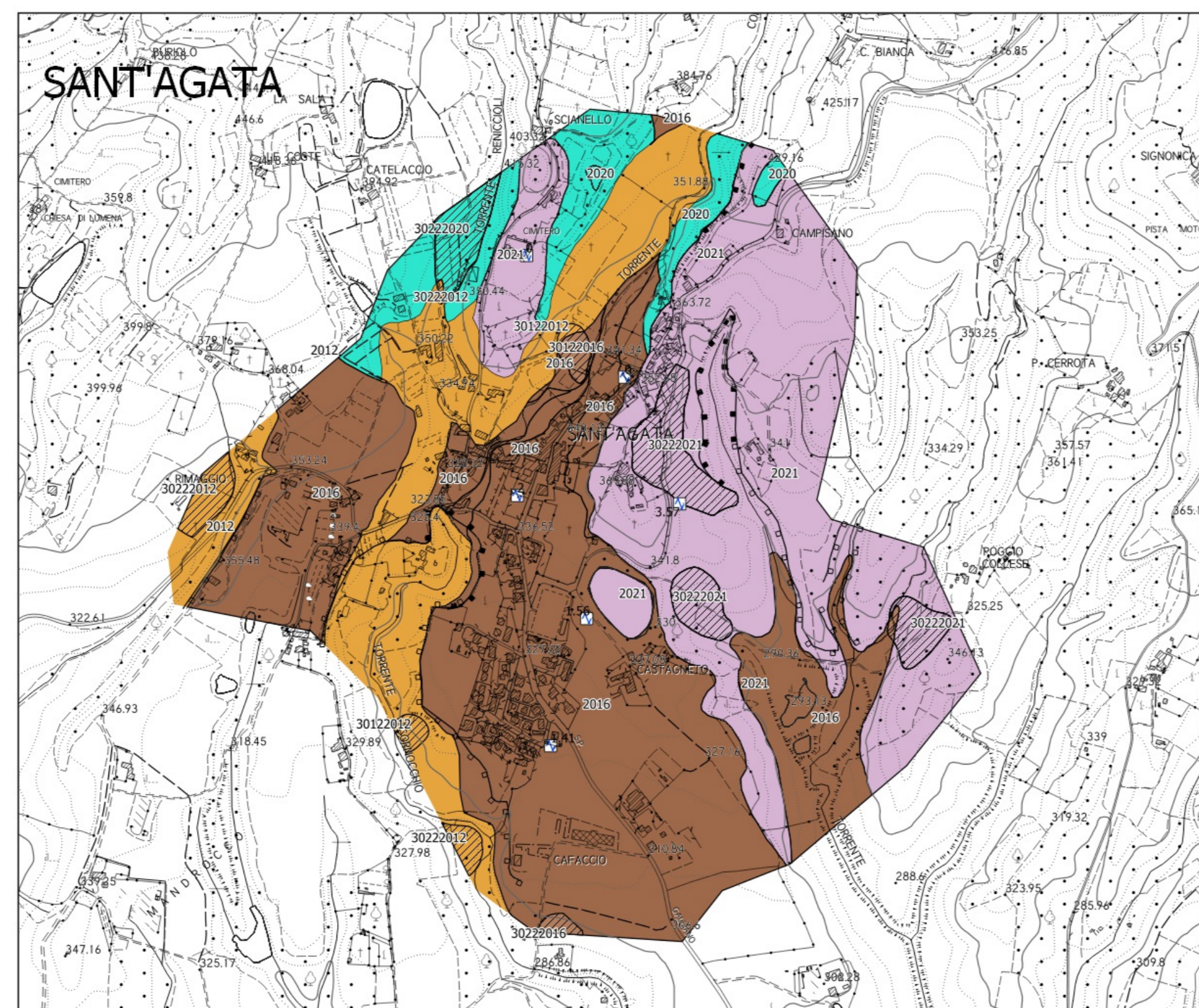
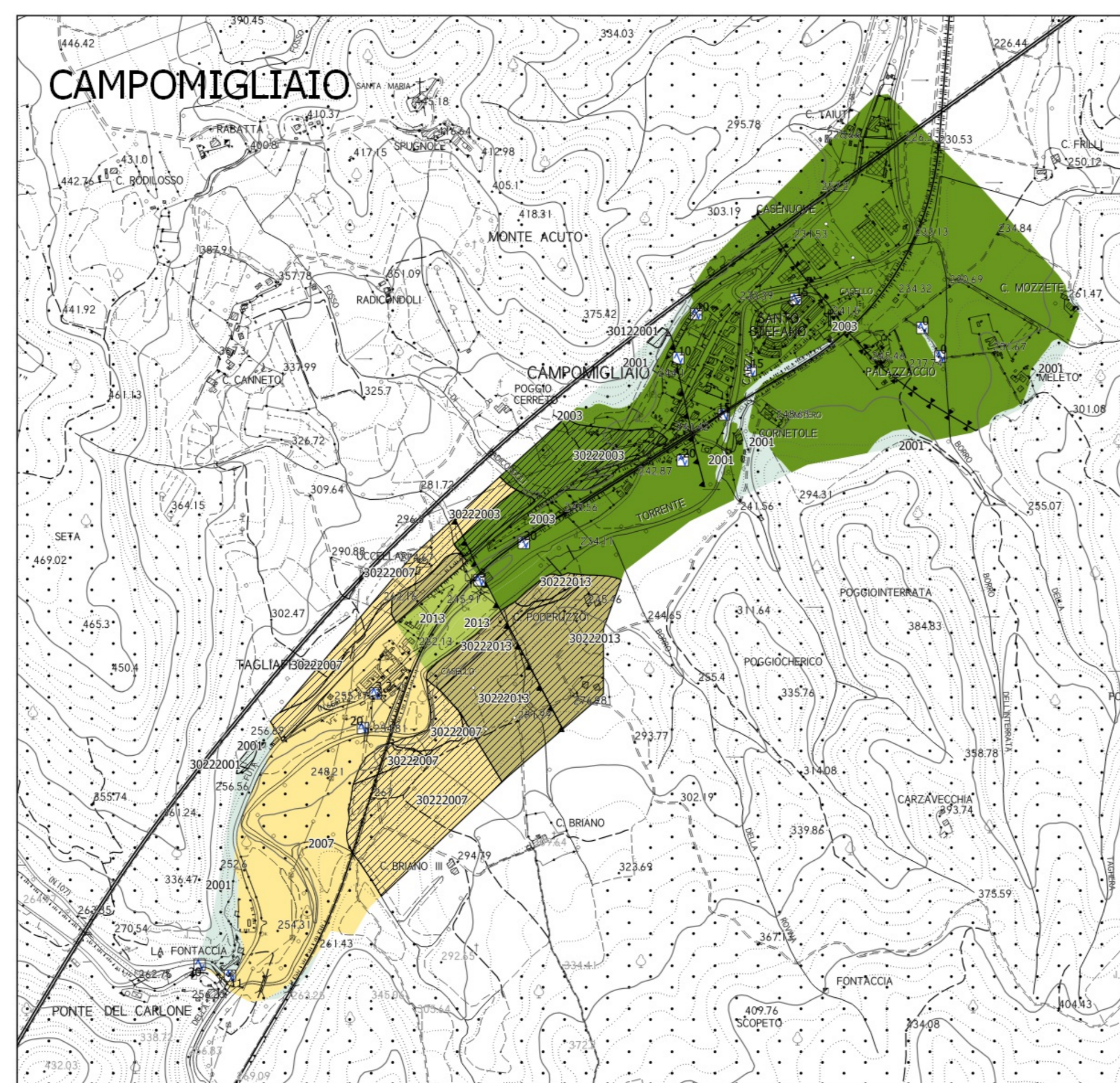
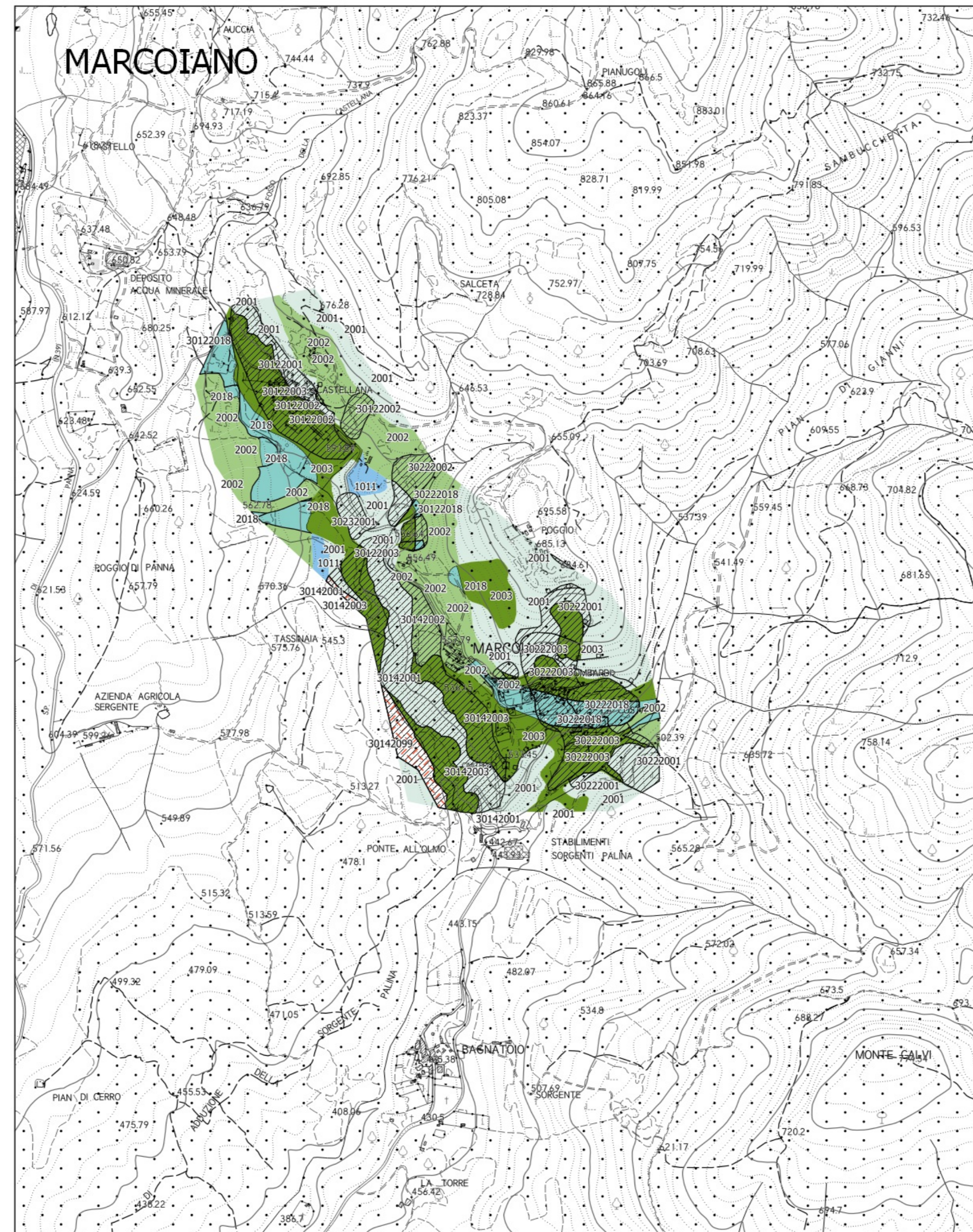
**COMUNI DEL MUGELLO**  
 Sindaco del Comune di Barberino di Mugello  
 Sindaco del Comune di Borgo San Lorenzo  
 Sindaco del Comune di Dicomano  
 Sindaco del Comune di Fiesole  
 Sindaco del Comune di Marradi  
 Sindaco del Comune di Palesiano San Seno  
 Sindaco del Comune di Scarperia San Piero  
 Sindaco del Comune di Vinci  
 Sindaco del Comune di Vinci

**UNIONE MONTANA DEI COMUNI DEL MUGELLO**  
 Dirigente del servizio economico, ambiente, territorio e manutenzione  
 Responsabile del procedimento

**UFFICIO UNICO DI PIANO**  
 Associazione Terza Via (Istruzione di Barberino del Mugello)  
 Associazione Civica Scarperia di Borgo San Lorenzo  
 Associazione Civica Dicomano di Dicomano  
 Associazione Civica Fiesole di Fiesole  
 Associazione Civica Marradi di Marradi  
 Associazione Civica Palesiano di Palesiano  
 Associazione Civica Scarperia di Scarperia  
 Associazione Civica Vinci di Vinci

**PROFESSIONALITÀ ESTERNE**  
 Coordinamento generale  
 Aspetti urbanistici  
 Aspetti paesaggistici  
 Aspetti socio-economici  
 Aspetti archeologici  
 Aspetti forestali  
 Aspetti geologici e sismici  
 Aspetti idraulici  
 Valutazione Ambientale Strategica  
 Comunicazione e partecipazione  
 Aspetti giuridici amministrativi  
 Aspetti energetici del territorio  
 Aspetti del sistema della mobilità  
 Vulnerabilità Sismica

Data adozione: 14/04/2020  
 Data approvazione: 09/09/2020



**Legenda**

**Zone stabili**  
 Substrato lido

**Zone stabili suscettibili di amplificazioni locali**  
 Zona 1  
 Zona 2  
 Zona 3  
 Zona 4  
 Zona 5  
 Zona 6  
 Zona 7  
 Zona 8  
 Zona 9  
 Zona 10  
 Zona 11  
 Zona 12  
 Zona 13  
 Zona 14  
 Zona 15  
 Zona 16  
 Zona 17  
 Zona 18  
 Zona 19  
 Zona 20  
 Zona 21

**Zone di attenzione per instabilità di versante**  
 Zona 1  
 Zona 2  
 Zona 3  
 Zona 4  
 Zona 5  
 Zona 6  
 Zona 7  
 Zona 8  
 Zona 9  
 Zona 10  
 Zona 11  
 Zona 12  
 Zona 13  
 Zona 14  
 Zona 15  
 Zona 16  
 Zona 17  
 Zona 18  
 Zona 19  
 Zona 20  
 Zona 21

**Forme di superficie e sepolte**  
 Orlo di scarpata morfologica naturale o artificiale (10-20m)  
 Orlo di scarpata morfologica naturale o artificiale (1-20m)  
 Cresta  
 Faglia inversa non attiva (certa)  
 Faglia inversa non attiva (incerta)  
 Faglia con orientamento non definito non attiva (incerta)  
 Sindinale

**Punti di misura di rumore ambientale**  
 Punti di misura di rumore ambientale

0 100 200 300 400 500 600 700 800 900 1000 metri