

COMUNI DEL MUGELLO
 Sindaco del Comune di Barberino di Mugello
 Sindaco del Comune di Borgo San Lorenzo
 Sindaco del Comune di Dicomano
 Sindaco del Comune di Fiesole
 Sindaco del Comune di Marradi
 Sindaco del Comune di Palazzo San Seno
 Sindaco del Comune di Vinci
 Presidente dell'Unione Montana dei Comuni del Mugello
 Sindaco del Comune di Vinci

UNIONE MONTANA DEI COMUNI DEL MUGELLO
 Dirigente del servizio economia, ambiente, territorio e urbanistica
 Responsabile del procedimento

UFFICIO UNICO DI PIANO
 Amministratore Territoriale (Ufficio di Barberino del Mugello)
 Esperto Geologo (Ufficio di Borgo San Lorenzo)
 Esperto Geologo (Ufficio di Dicomano)
 Esperto Geologo (Ufficio di Fiesole)
 Esperto Geologo (Ufficio di Marradi)
 Esperto Geologo (Ufficio di Palazzo San Seno)
 Esperto Geologo (Ufficio di Vinci)
 Esperto Geologo (Ufficio di Barberino del Mugello)

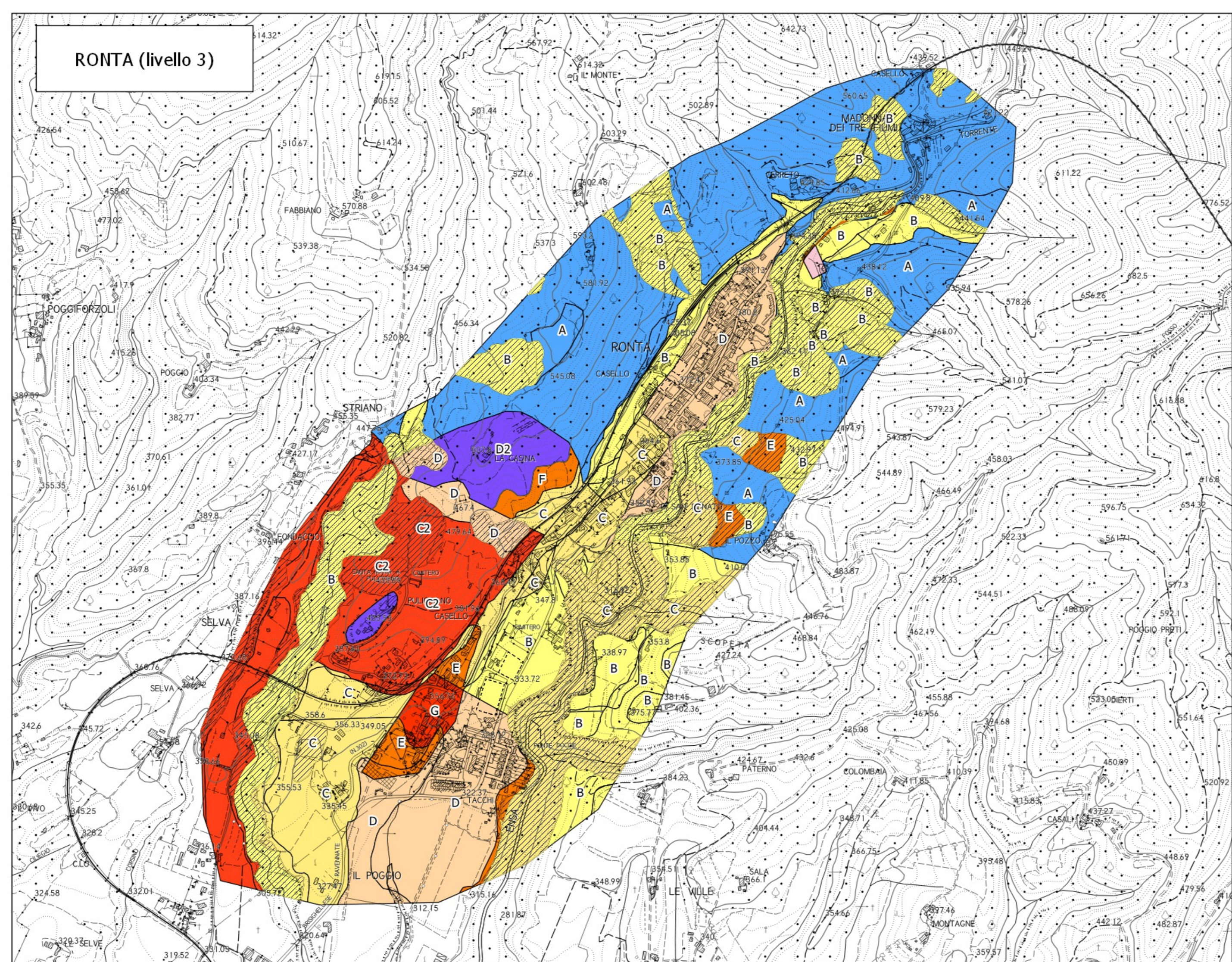
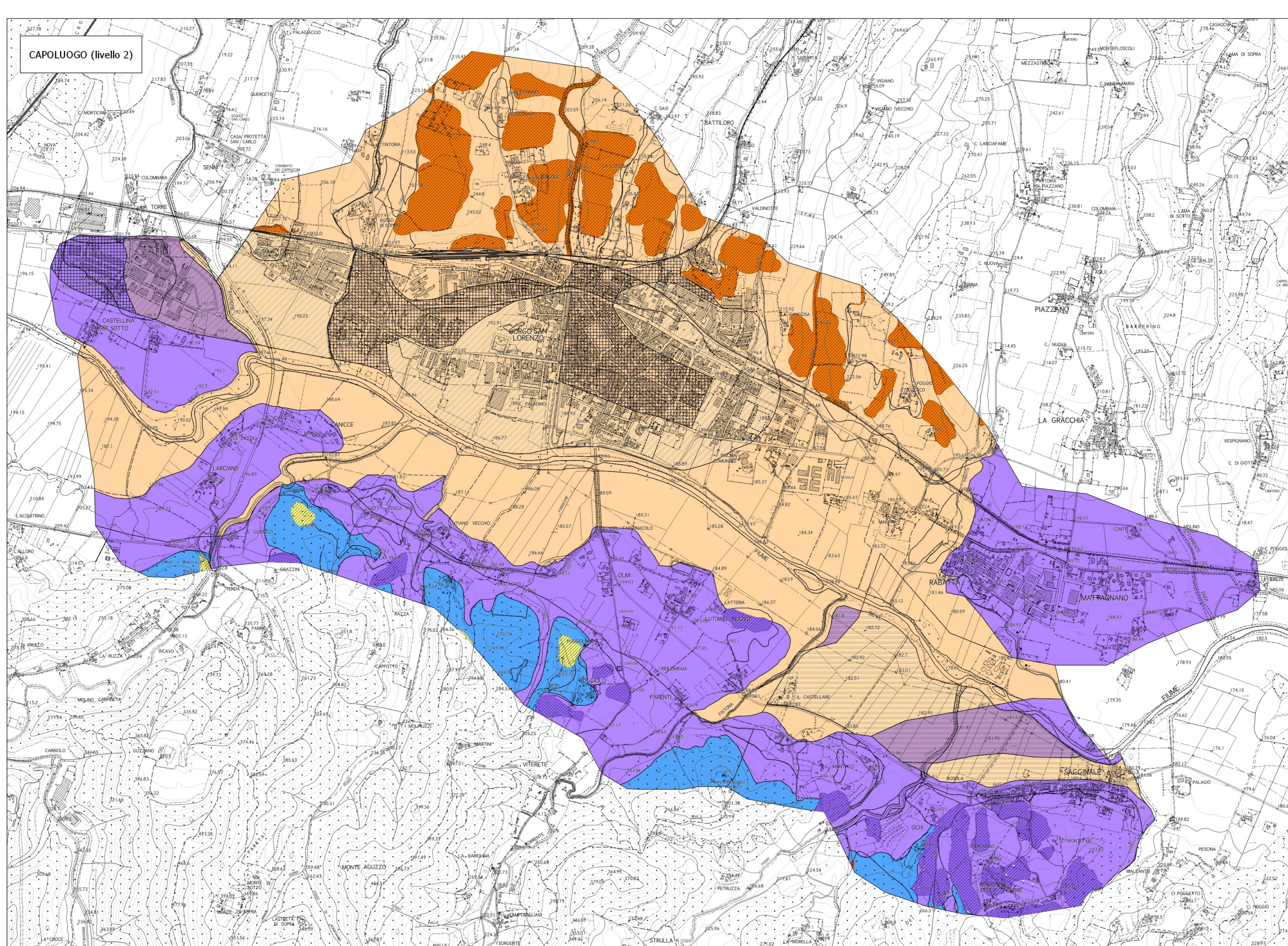
PROFESSIONALITÀ ESTERNE
 Coordinamento generale
 Aspetti urbanistici
 Aspetti paesaggistici
 Aspetti socio-economici
 Aspetti archeologici
 Aspetti forestali
 Aspetti geologici e sismici
 Aspetti idraulici
 Valutazione Ambientale Strategica
 Comunicazione e partecipazione
 Aspetti giuridico-amministrativi
 Aspetti energetici del territorio
 Aspetti di sistema della mobilità
 Vulnerabilità Sismica
 Pubblicazione S.E.P.

PIANO STRUTTURALE INTERCOMUNALE MUGELLO
 B. aspetti geologici, idraulici e sismici

Elaborato: **QC.B06_4b** Scala: **1:10.000**
 Data: **09/2020**

CARTA DELLA MICROZONAZIONE SISMICA (Famax)

Data di redazione: 09/2020
 Data di approvazione: 09/2020



Legenda

Zone stabili
 FA1.0

Zone stabili suscettibili di amplificazioni locali
 FA1.1-1.2
 FA1.3-1.4
 FA1.5-1.6
 FA1.7-1.8
 FA1.9-2.0
 FA2.1-2.2
 FA2.3-2.4
 FA2.5-3.0
 FA3.1-3.5
 FA3.5

Zone di attenzione per instabilità (livello 2 e 3)
 Zona di attenzione per instabilità di versante - FA1.1-1.2
 Zona di attenzione per instabilità di versante - FA1.3-1.4
 Zona di attenzione per instabilità di versante - FA1.5-1.6
 Zona di attenzione per instabilità di versante - FA1.7-1.8
 Zona di attenzione per instabilità di versante - FA1.9-2.0
 Zona di attenzione per instabilità di versante - FA2.1-2.2
 Zona di attenzione per instabilità di versante - FA2.3-2.4
 Zona di attenzione per instabilità di versante - FA2.5-3.0
 Zona di attenzione per instabilità di versante - FA3.1-3.5
 Zona di attenzione per instabilità di versante - FA3.5
 Zona di attenzione per sovrapposizione di zone suscettibili di instabilità differenti

Zone suscettibili di instabilità (livello 2 e 3)
 Zona di suscettibilità per faglie attive e capaci
 Zona di suscettibilità per liquefazione - FA1.5-1.6, IL<5
 Zona di suscettibilità per liquefazione - FA1.5-1.6, 5<IL<15
 Zona di attenzione per liquefazione - FA1.5-1.6
 Zona di suscettibilità per liquefazione - FA2.3-2.4, IL<5
 Zona di suscettibilità per liquefazione - FA2.3-2.4, 5<IL<15
 Zona di attenzione per liquefazione - FA2.3-2.4

0 100 200 300 400 500 600 700 800 900 1000 metri