

**PIANO STRUTTURALE INTERCOMUNALE
MUGELLO**

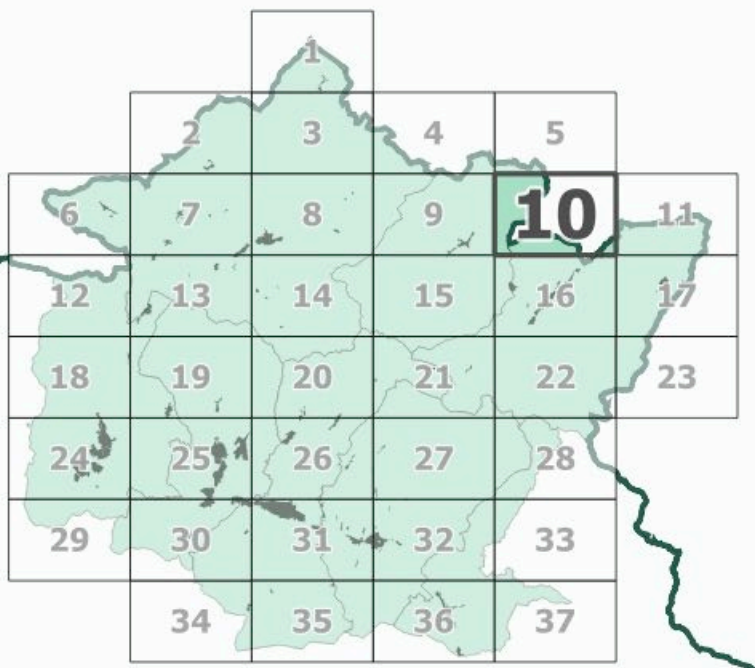
B. aspetti geologici, idraulici e sismici

Elaborato: **STR03**

Scala: **1:10.000**

Data: **09/2020**

CARTA DELLA PERICOLOSITA' GEOLOGICA



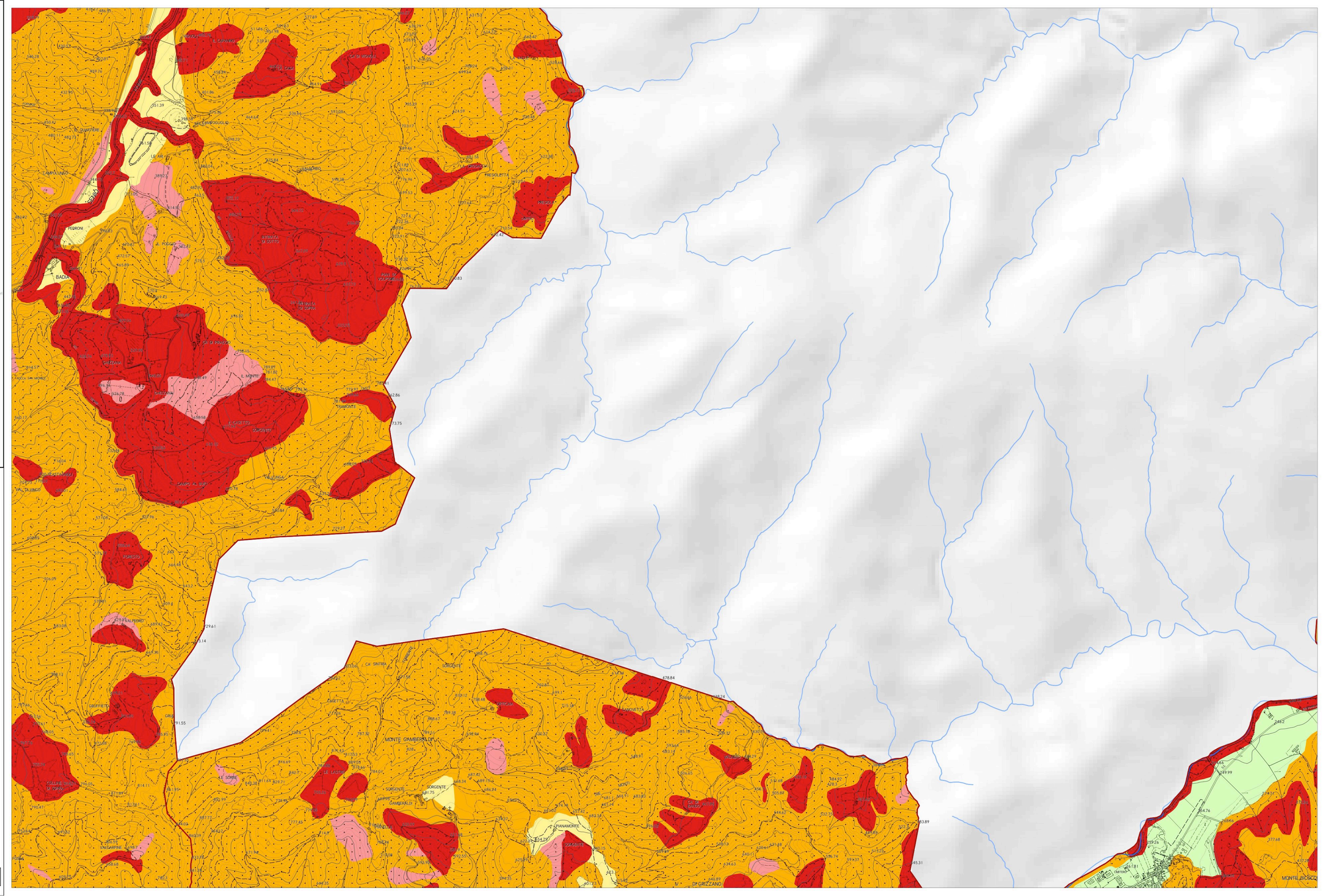
COMUNI DEL MUGELLO
 Sindaco del Comune di Barberino del Mugello
 Sindaco del Comune di Borgo San Lorenzo fino a settembre 2019
 Sindaco dell'Unione Montana dei Comuni del Mugello
 Sindaco del Comune di Dicomano
 Sindaco del Comune di Fiesole
 Sindaco del Comune di Marradi
 Sindaco del Comune di Palazzuolo Sul Senio
 Sindaco del Comune di Scarperia e San Piero
 Sindaco del Comune di Vicchio

UNIONE MONTANA DEI COMUNI DEL MUGELLO
 Dirigente del servizio economia, ambiente, territorio e forestazione
 Responsabile del procedimento

UFFICIO UNICO DI PIANO
 Alessandro Bertolacci (Comune di Barberino del Mugello)
 Romano Chini (Comune di Borgo San Lorenzo)
 Valter Bondoni (Comune di Dicomano)
 Paolo del Zanna Sava (Comune di Fiesole)
 Comune di Fiesole (Comune di Marradi)
 Rodolfo Albani fino a ottobre 2019
 Comune di Scarperia e San Piero
 Rodolfo Albani fino a luglio 2019
 Comune di Palazzuolo sul Senio
 Comune di Vicchio

PROFESSIONALITA' ESTERNE
 Coordinamento generale
 Aspetti urbanistici
 Aspetti paesaggistici
 Aspetti socio economici
 Aspetti archeologici
 Aspetti forestali
 Aspetti geologici e sismici
 Aspetti idraulici
 Valutazione Ambientale Strategica
 Consulenze e partecipazioni
 Aspetti giuridico amministrativi
 Aspetti del sistema della mobilità
 Vulnerabilità Sismica
 Pubblicazione S.I.T.

Data adozione:
 Data di approvazione:



- Legenda**
- Classi di pericolosità geologica**
- G1 - pericolosità geologica bassa
 - G2 - pericolosità geologica media
 - G2pl - pericolosità geologica medio-elevata
 - G3 - Pericolosità geologica elevata
 - G4 - pericolosità geologica molto elevata
- Pericolosità per cavità sotterranee (miniere di lignite)**
- G2m - pericolosità geologica media: secondo buffer e aree declassate
 - G3m - pericolosità geologica elevata: primo buffer
 - G4m - pericolosità geologica molto elevata: aree di escavazione

La base cartografica CTR in scala 1:10.000 aggiornata al 2016, è stata fornita all'UC dalla Città Metropolitana di Firenze nel Luglio 2020. Il dato rappresentato è in formato shape. La toponomastica visualizzata è fornita da Regione Toscana via servizio WMS.