

**COMUNI DEL MUGELLO**  
 Sindaco del Comune di Barberino del Mugello  
 Sindaco del Comune di Borgo San Lorenzo fino a settembre 2019  
 Sindaco del Comune di Dicomano  
 Sindaco del Comune di Fiesezola  
 Sindaco del Comune di Marradi  
 Sindaco del Comune di Palazzo del Senio  
 Sindaco del Comune di Pieve a Santa Giustina  
 Sindaco del Comune di Scappato e San Piero  
 Sindaco del Comune di Vicchio

**UNIONE MONTANA DEI COMUNI DEL MUGELLO**  
 Dirigente del servizio economia, ambiente, territorio e forestazione  
 Responsabile del procedimento

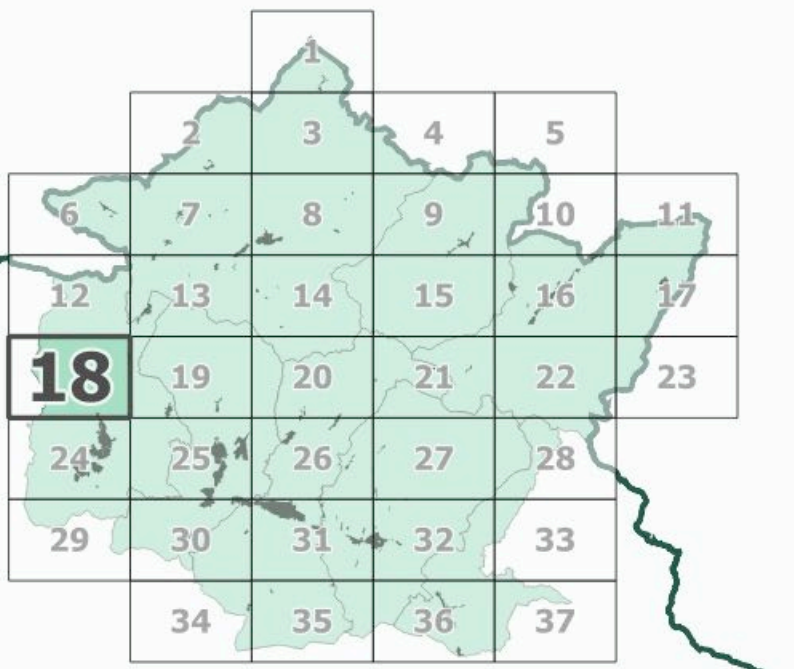
**UFFICIO UNICO DI PIANO**  
 Alessandro Bertolucci (Comune di Barberino del Mugello)  
 Romano Chiodi (Comune di Borgo San Lorenzo)  
 Valter Bondoni (Comune di Dicomano)  
 Paolo del Forno (Comune di Fiesezola)  
 Corrado di Fioravanti (Comune di Marradi)  
 Renato Rossi (Comune di Palazzo del Senio)  
 Rodolfo Albani fino a ottobre 2019  
 Comune di Scappato e San Piero  
 Comune di Pieve a Santa Giustina  
 Comune di Vicchio

**PROFESSIONALITA' ESTERNE**  
 Coordinamento generale  
 Aspetti urbanistici  
 Aspetti paesaggistici  
 Aspetti socio economici  
 Aspetti ambientali  
 Aspetti idraulici  
 Aspetti forestali  
 Aspetti geologici e sismici  
 Aspetti del sistema della mobilità  
 Vulnerabilità Sismica  
 Pubblicazione S.I.T.

B. aspetti geologici, idraulici e sismici

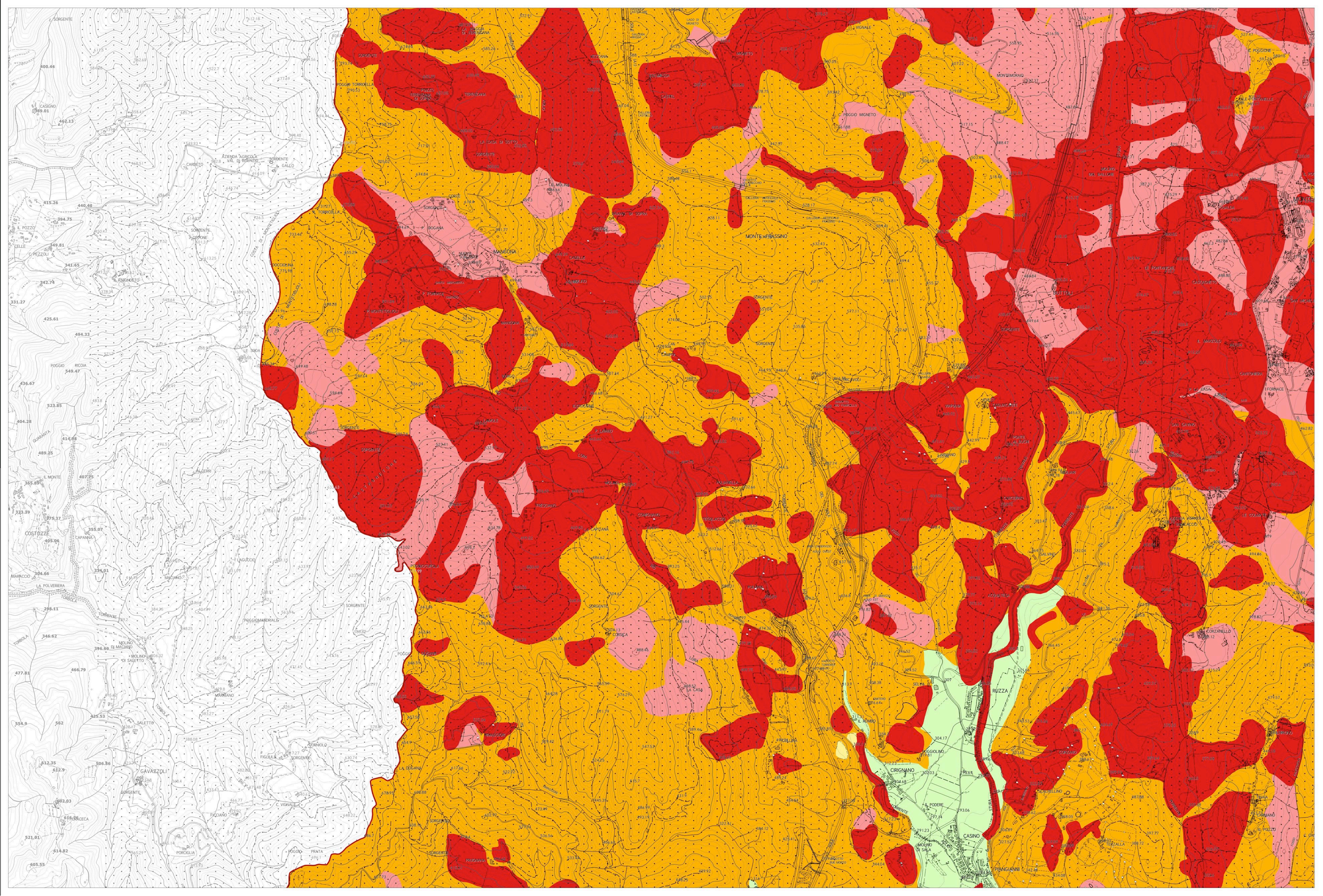
Elaborato: **STR03**  
 Scala: 1:10.000  
 Data: 09/2020

CARTA DELLA PERICOLOSITA' GEOLOGICA



Data adozione: ...  
 Data di approvazione: ...

- Legenda**
- Classi di pericolosità geologica**
- G1 - pericolosità geologica bassa
  - G2 - pericolosità geologica media
  - G2pl - pericolosità geologica medio-elevata
  - G3 - Pericolosità geologica elevata
  - G4 - pericolosità geologica molto elevata
- Pericolosità per cavità sotterranee (miniere di lignite)**
- G2m - pericolosità geologica media: secondo buffer e aree declassate
  - G3m - pericolosità geologica elevata: primo buffer
  - G4m - pericolosità geologica molto elevata: aree di escavazione



La base cartografica CTR in scala 1:10.000 aggiornata al 2015, è stata fornita all'UC dalla Città Metropolitana di Firenze nel Luglio 2020. Il dato rappresentato è in formato shape. La toponomastica visualizzata è fornita da Regione Toscana via servizio WMS.