

COMUNI DEL MUGELLO
 Sindaco del Comune di Barberino di Mugello
 Sindaco del Comune di Borgo San Lorenzo fino a settembre 2019
 Sindaco dell'Unione Montana dei Comuni del Mugello
 Sindaco del Comune di Dicomano
 Sindaco del Comune di Fieszola
 Sindaco del Comune di Marradi
 Sindaco del Comune di Palazzo del Senio
 Sindaco del Comune di Vicchio

UNIONE MONTANA DEI COMUNI DEL MUGELLO
 Dirigente del servizio economia, ambiente, territorio e forestazione
 Responsabile del procedimento

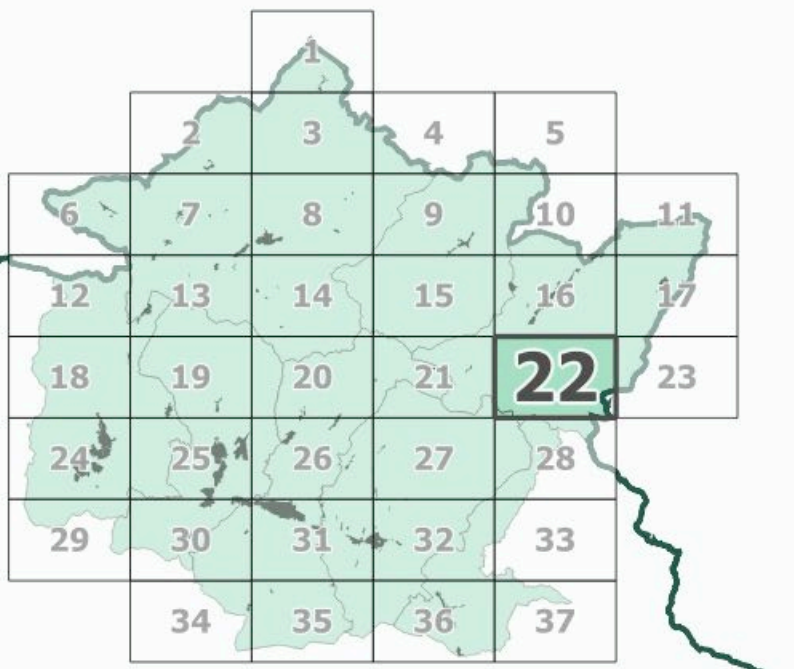
UFFICIO UNICO DI PIANO
 Alessandro Bertolacci (Comune di Barberino del Mugello)
 Romano Chini (Comune di Borgo San Lorenzo)
 Valter Bondini (Comune di Dicomano)
 Paolo del Zanna Senio (Comune di Palazzo del Senio)
 Roberto Rossi (Comune di Marradi)
 Rodolfo Albani fino a ottobre 2019 (Comune di Vicchio)
 Paolo Scattolon (Comune di Fieszola)
 Roberto Albani fino a luglio 2018 (Comune di Palazzo del Senio)
 Riccardo Scattolon fino a giugno 2019 (Comune di Vicchio)

PROFESSIONALITA' ESTERNE
 Coordinamento generale
 Aspetti urbanistici
 Aspetti paesaggistici
 Aspetti socio economici
 Aspetti archeologici
 Aspetti forestali
 Aspetti geologici e sismici
 Aspetti idraulici
 Aspetti giuridico amministrativi
 Aspetti energetici del territorio
 Aspetti del sistema della mobilità
 Vulnerabilità Sismica
 Pubblicazione S.1.1

B. aspetti geologici, idraulici e sismici

Elaborato: **STR03**
 Scala: **1:10.000**
 Data: **09/2020**

CARTA DELLA PERICOLOSITA' GEOLOGICA



Data adozione: _____ Data di approvazione: _____

Legenda

Classi di pericolosità geologica

- G1 - pericolosità geologica bassa
- G2 - pericolosità geologica media
- G2pl - pericolosità geologica medio-elevata
- G3 - Pericolosità geologica elevata
- G4 - pericolosità geologica molto elevata

Pericolosità per cavità sotterranee (miniere di lignite)

- G2m - pericolosità geologica media: secondo buffer e aree declassate
- G3m - pericolosità geologica elevata: primo buffer
- G4m - pericolosità geologica molto elevata: aree di escavazione

La base cartografica CTR in scala 1:10.000 aggiornata al 2015, è stata fornita all'UC dalla Città Metropolitana di Firenze nel Luglio 2020. Il dato rappresentato è in formato shape. La toponomastica visualizzata è fornita da Regione Toscana via servizio WMS.

