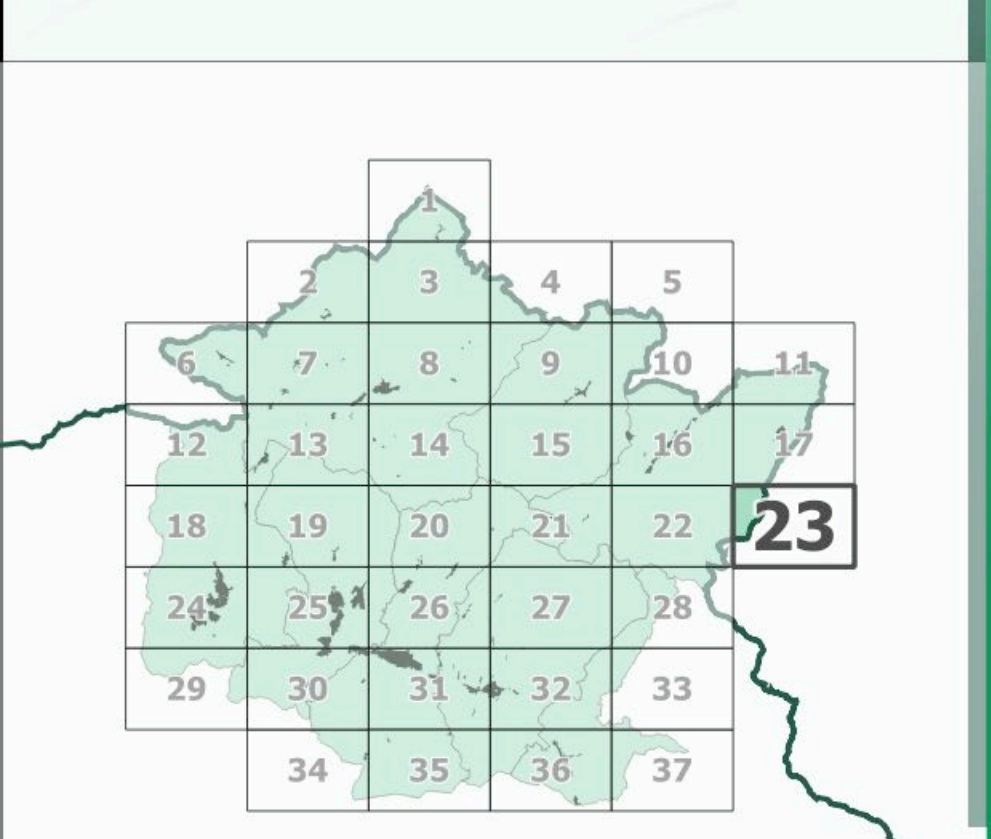


B. aspetti geologici, idraulici e sismici

Elaborato: **STR03**
Scala: **1:10.000**
Data: **09/2020**

CARTA DELLA PERICOLOSITA' GEOLOGICA



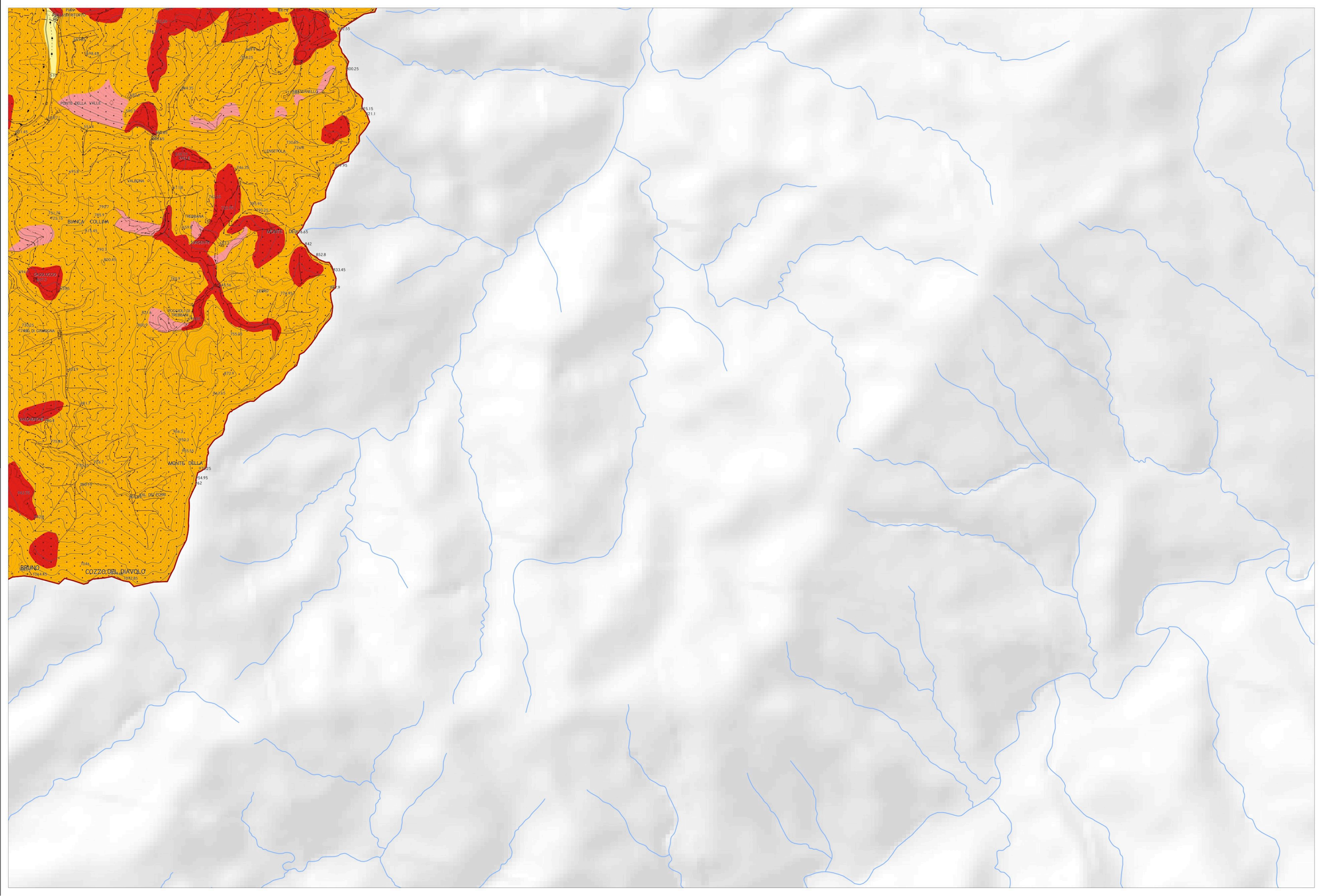
Data adozione: ... Data di approvazione: ...

COMUNI DEL MUGELLO
Sindaco del Comune di Barberino di Mugello
 Gianpiero Mengacci
Sindaco del Comune di Borgo San Lorenzo fino a settembre 2019
 Presidente dell'Unione Montana dei Comuni del Mugello
 Paolo Ottaviani
Sindaco del Comune di Dicomano
 Stefano Panatier
Sindaco del Comune di Firenzezola
 Claudio Scarpelli fino a maggio 2019
 Giuseppe Betti da maggio 2019
Sindaco del Comune di Marradi
 Tommaso Tiberti
Sindaco del Comune di Palazzuolo Sul Senio
 Cristian Menghetti fino a maggio 2019
 Gian Piero Pignatelli da maggio 2019
Presidente dell'Unione Montana dei Comuni del Mugello
 Presidente del Comune di Scarperia e San Piero
 Federico Ignesti
Sindaco del Comune di Vicchio
 Roberto Cini fino a gennaio 2019
 Filippo Galati Campa da maggio 2019

UNIONE MONTANA DEI COMUNI DEL MUGELLO
 Dirigente del servizio economia, ambiente, territorio e forestazione
 Vincenzo Muscato
 Responsabile del procedimento
 Giuseppe Rosa

UFFICIO UNICO DI PIANO
 Alessandro Bertolucci (Comune di Barberino del Mugello)
 Romano Chiochi (Comune di Borgo San Lorenzo)
 Valter Bondoni (Comune di Dicomano)
 Paolo del Pozzo Sestini (Comune di Firenzezola)
 Corrado di Fioravanti (Comune di Marradi)
 Renato Rossi (Comune di Palazzuolo sul Senio)
 Rodolfo Albani fino a ottobre 2019
 Daniele Albani da ottobre 2019
 (Comune di Scarperia e San Piero)
 Rodolfo Albani fino a luglio 2019
 Paolo Scalin da luglio 2019
 (Comune di Palazzuolo sul Senio)
 Riccardo Scariolo fino a giugno 2019
 Sabrina Soffici da gennaio 2020
 (Comune di Vicchio)

PROFESSIONALITA' ESTERNE
Coordinamento generale
 Costantino Corbelli
Aspetti urbanistici
 Gruppo di progetto
 Gianfranco Gorioli, Michela Chiti, Chiara Nostriolo
Collaboratori
 Alessio Tangioli, Marina Visciano
Aspetti paesaggistici
 Luciana Piazza
Aspetti socio economici
 Pio Voci, co.re. a r.l. servizi didattici e scientifici per il Mugello, di Firenze - Mauro Lombardi, Marika Mucchi
Aspetti archeologici
 Cristina Felici
Aspetti forestali
 Paolo Costantini
Aspetti geologici e sismici
 GEOTONO Consulenza e servizi geologici - Luciano Bassani, Nicola Sbonzi
Aspetti idraulici
 Chivari Associati - Ingegneria Civile e Ambientale
 Paola Chivari, Alessandro Banti, Luigi Bigazzi
Validazione Ambientale Strategica
 SINERGIA srl Progettazione e consulenza ambientale - Luca Castioni, Ilaria Scattari, Alessandra Pacciani, Gaia Faggetti
Consultazione e partecipazione
 Michela Cini, Maddalena Rossi
Aspetti giuridico amministrativi
 Agostino Zucchi Quarantini
Aspetti energetici del territorio
 IsoNet srl - Alessandro Firmanzi, Claudio Fagarazzi, Federico Cussoni, Maddalena Ricci
Aspetti del sistema della mobilità
 TAGES COOP S.r.l. - Massimo Ferrini, Buffonni Andrea
Vulnerabilità Sismica
 SIZ srl - Roberto Emanuele Del Monte
Linea Comune S.p.A.
 Pubblicazione S.1.1



Legenda

Classi di pericolosità geologica

- G1 - pericolosità geologica bassa
- G2 - pericolosità geologica media
- G2pl - pericolosità geologica medio-elevata
- G3 - Pericolosità geologica elevata
- G4 - pericolosità geologica molto elevata

Pericolosità per cavità sotterranee (miniere di lignite)

- G2m - pericolosità geologica media: secondo buffer e aree declassate
- G3m - pericolosità geologica elevata: primo buffer
- G4m - pericolosità geologica molto elevata: aree di escavazione

La base cartografica CTR in scala 1:10.000 aggiornata al 2016, è stata fornita all'UC dalla Città Metropolitana di Firenze nel Luglio 2020. Il dato rappresentato è in formato shape. La toponomastica visualizzata è fornita da Regione Toscana via servizio WMS.