

**PIANO STRUTTURALE INTERCOMUNALE  
MUGELLO**

**B. aspetti geologici, idraulici e sismici**

Elaborato: **STR03**      Scala: **1:10.000**  
Data: **09/2020**

**CARTA DELLA PERICOLOSITA' GEOLOGICA**

6	7	8	9	10	11
12	13	14	15	16	17
18	19	20	21	22	23
<b>24</b>	25	26	27	28	
29	30	31	32	33	
34	35	36	37		

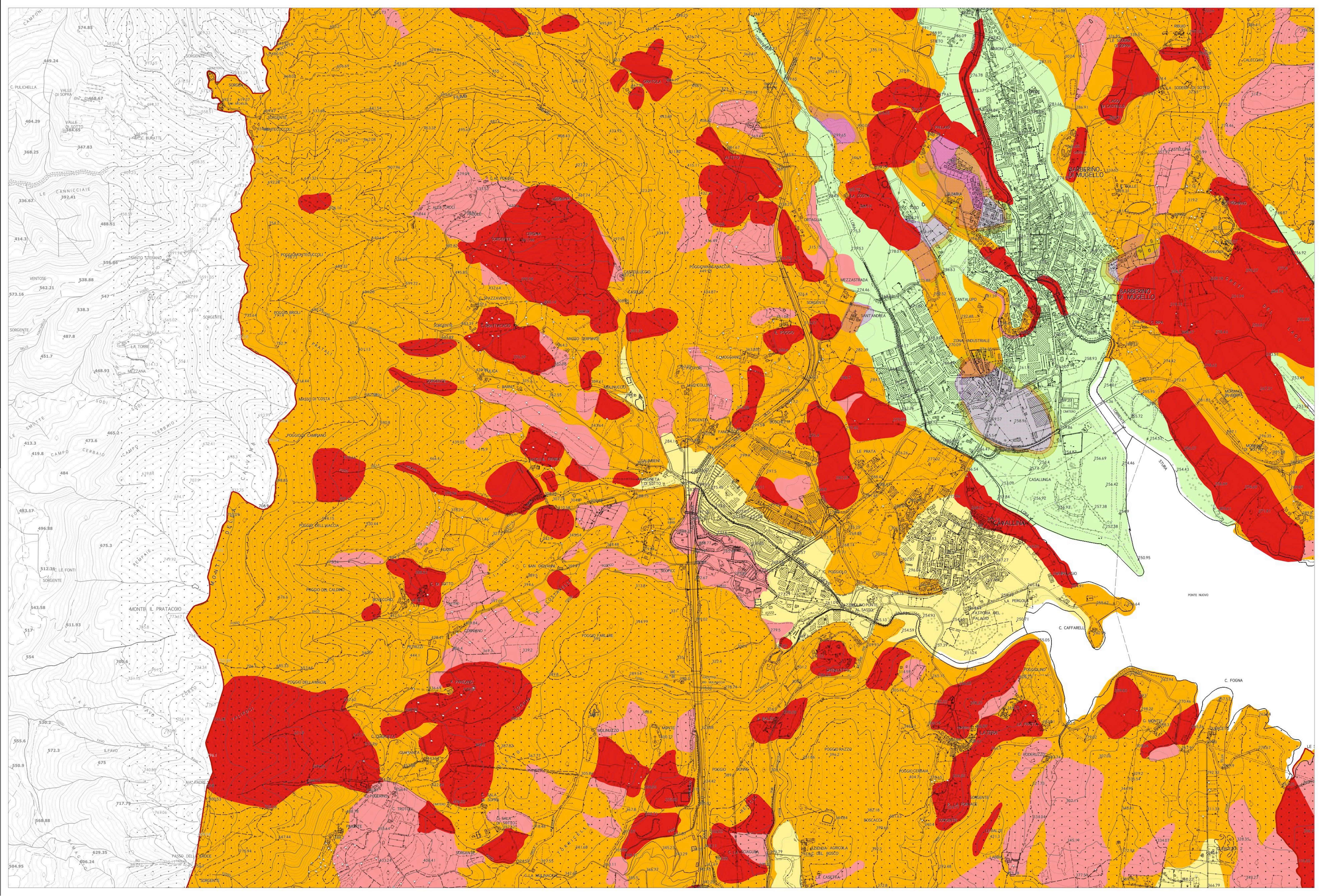
**COMUNI DEL MUGELLO**  
 Sindaco del Comune di Barberino di Mugello  
 Sindaco del Comune di Borgo San Lorenzo  
 Sindaco del Comune di Dicomano  
 Sindaco del Comune di Fiesole  
 Sindaco del Comune di Marradi  
 Sindaco del Comune di Palazzuolo sul Senio  
 Sindaco del Comune di Vinci  
 Presidente dell'Unione Montana dei Comuni del Mugello  
 Sindaco del Comune di Scarpeta e San Piero  
 Sindaco del Comune di Vicchio

**UNIONE MONTANA DEI COMUNI DEL MUGELLO**  
 Dirigente del servizio economia, ambiente, territorio e forestazione  
 Responsabile del procedimento

**UFFICIO UNICO DI PIANO**  
 Alessandro Bertolucci (Comune di Barberino del Mugello)  
 Romano Chiochi (Comune di Borgo San Lorenzo)  
 Valter Bondoni (Comune di Dicomano)  
 Paolo del Forno (Comune di Fiesole)  
 Giulio Ciaronni (Comune di Marradi)  
 Rodolfo Albani (Comune di Palazzuolo sul Senio)  
 Comune di Scarpeta e San Piero  
 Paolo Scalin (Comune di Vinci)

**PROFESSIONALITA' ESTERNE**  
 Coordinamento generale  
 Aspetti urbanistici  
 Aspetti paesaggistici  
 Aspetti socio economici  
 Aspetti archeologici  
 Aspetti forestali  
 Aspetti geologici e sismici  
 Aspetti idraulici  
 Aspetti giuridico amministrativi  
 Aspetti del sistema della mobilità  
 Vulnerabilità Sismica  
 Pubblicazione S.I.T.

Data adozione:      Data di approvazione:



**Legenda**

**Classi di pericolosità geologica**

- G1 - pericolosità geologica bassa
- G2 - pericolosità geologica media
- G2pl - pericolosità geologica medio-elevata
- G3 - Pericolosità geologica elevata
- G4 - pericolosità geologica molto elevata

**Pericolosità per cavità sotterranee (miniere di lignite)**

- G2m - pericolosità geologica media: secondo buffer e aree declassate
- G3m - pericolosità geologica elevata: primo buffer
- G4m - pericolosità geologica molto elevata: aree di escavazione

La base cartografica CTR in scala 1:10.000 aggiornata al 2016, è stata fornita all'UC dalla Città Metropolitana di Firenze nel Luglio 2020. Il dato rappresentato è in formato shape. La toponomastica visualizzata è fornita da Regione Toscana via servizio WMS.