

**PIANO STRUTTURALE INTERCOMUNALE
MUGELLO**

B. aspetti geologici, idraulici e sismici

Elaborato: **STR03**

Scala: **1:10.000**

Data: **09/2020**

CARTA DELLA PERICOLOSITA' GEOLOGICA

6	7	8	9	10	11
12	13	14	15	16	17
18	19	20	21	22	23
24	25	26	27	28	29
30	31	32	33	34	35
36	37				

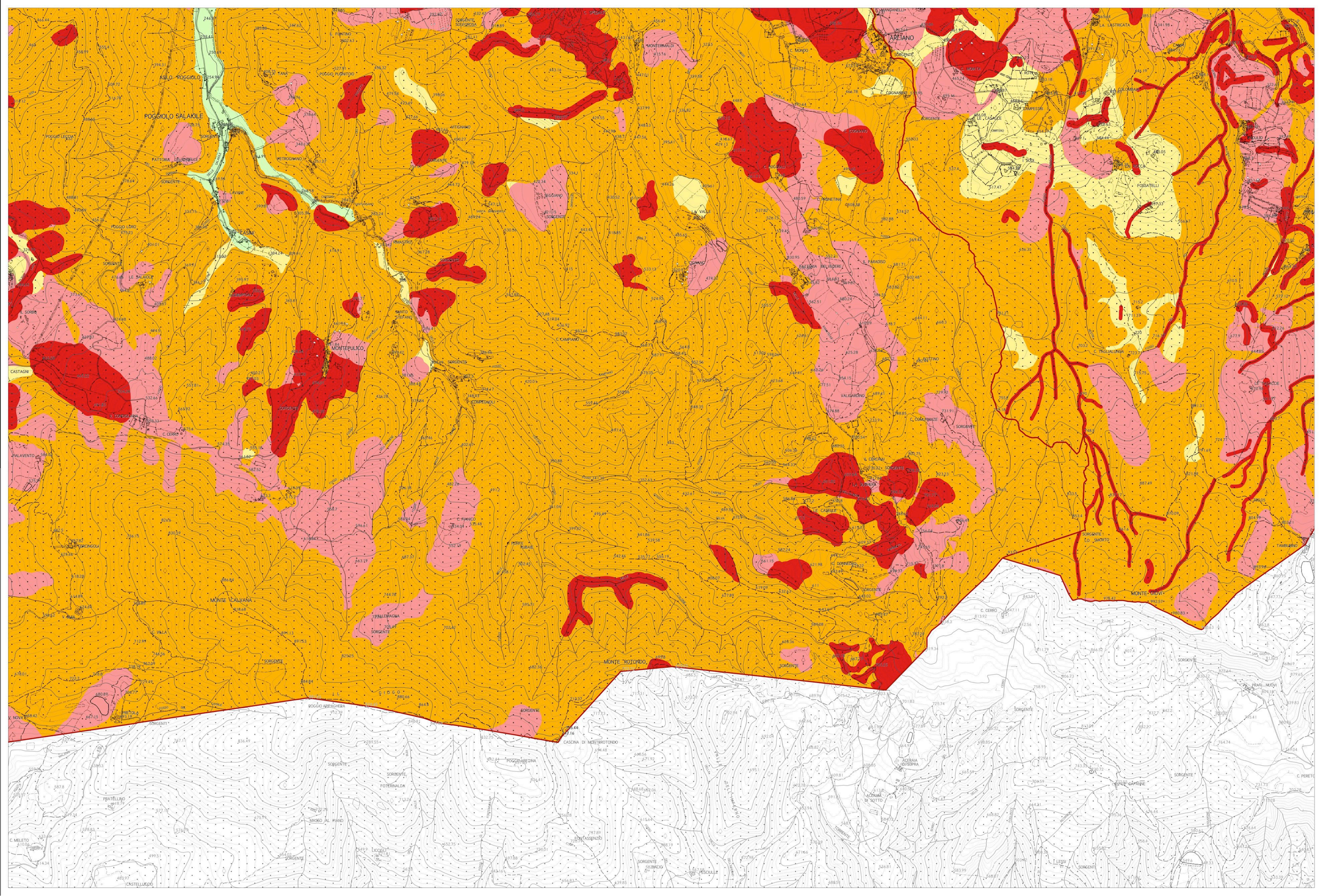
COMUNI DEL MUGELLO
 Sindaco del Comune di Barberino di Mugello
 Sindaco del Comune di Borgo San Lorenzo
 Sindaco del Comune di Dicomano
 Sindaco del Comune di Fiesole
 Sindaco del Comune di Marradi
 Sindaco del Comune di Palazzo San Leo
 Sindaco del Comune di Vinci
 Presidente dell'Unione Montana dei Comuni del Mugello
 Sindaco del Comune di Scarpella e San Piero
 Sindaco del Comune di Vicchio

UNIONE MONTANA DEI COMUNI DEL MUGELLO
 Dirigente del servizio economia, ambiente, territorio e forestazione
 Responsabile del procedimento

UFFICIO UNICO DI PIANO
 Alessandro Bertolucci (Comune di Barberino di Mugello)
 Romano Chini (Comune di Borgo San Lorenzo)
 Valter Bondini (Comune di Dicomano)
 Paolo del Forno (Comune di Fiesole)
 Corrado di Fioresi (Comune di Marradi)
 Rodolfo Albani (Comune di Palazzo San Leo)
 Corrado di Scarpella (Comune di Scarpella e San Piero)
 Rodolfo Albani (Comune di Vinci)
 Riccardo Scari (Comune di Vicchio)

PROFESSIONALITA' ESTERNE
 Coordinamento generale
 Aspetti urbanistici
 Aspetti paesaggistici
 Aspetti socio economici
 Aspetti archeologici
 Aspetti forestali
 Aspetti geologici e sismici
 Aspetti idraulici
 Aspetti amministrativi
 Aspetti del sistema della mobilità
 Vulnerabilità Sismica
 Pubblicazione S.1.1

Data adozione: ...
 Data di approvazione: ...



Legenda

Classi di pericolosità geologica

- G1 - pericolosità geologica bassa
- G2 - pericolosità geologica media
- G2pl - pericolosità geologica medio-elevata
- G3 - Pericolosità geologica elevata
- G4 - pericolosità geologica molto elevata

Pericolosità per cavità sotterranee (miniere di lignite)

- G2m - pericolosità geologica media: secondo buffer e aree declassate
- G3m - pericolosità geologica elevata: primo buffer
- G4m - pericolosità geologica molto elevata: aree di escavazione

La base cartografica CTR in scala 1:10.000 aggiornata al 2015, è stata fornita all'UC dalla Città Metropolitana di Firenze nel Luglio 2020. Il dato rappresentato è in formato shape. La toponomastica visualizzata è fornita da Regione Toscana via servizio WMS.